

PHILIPS

Skjæreenhet

Gått ut av produksjon

Kjøp SH70 i stedet



RQ12/70



Gjør barbermaskinen like god som ny

Bytt hoder annet hvert år for å få det beste resultatet

I løpet av to år kutter skjærehodene 9 millioner hår i ansiktet ditt. Skift skjærehodene og få 100 % ytelse igjen.

Kompatibilitet

- Skjærehode til SensoTouch 3D-barbermaskiner

Perfeksjon i hvert drag

- Vårt beste barberingssystem for én- til tredagersskjegg
- Hodet bøyer seg i åtte forskjellige retninger for et overlegent resultat

Lett å bruke

- Enkelt å bytte skjærehodene
- Tilbakestill barbermaskinen når du har byttet skjærehodene
- Gjør barbermaskinen like god som ny

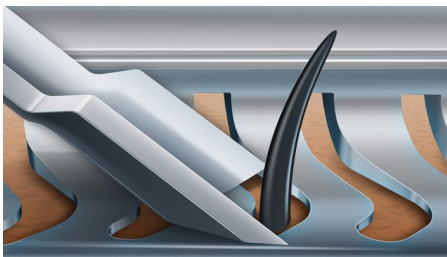
Høydepunkter

Kompatibel med SensoTouch 3D



Skjæreenheten RQ12 er kompatibel med alle SensoTouch 3D-barbermaskiner (RQ12xx) og arcitec-barbermaskiner (RQ10xx).

V-Track PRO-bladsystem



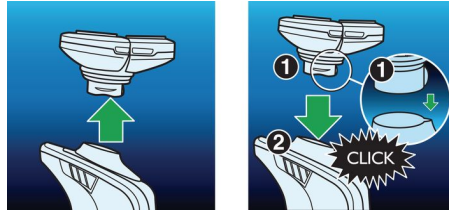
Du får en perfekt og tett barbering. V-Track Precision PRO-bladene posisjonerer forsiktig hvert eneste hår i den optimale posisjonen, fra én- til tredagersskjegg og til og med hår som ligger flatt eller har ulik lengde. Skjærer 30 % tettere i færre strøk, slik at huden ser flott ut etterpå.

ContourDetect-hoder vippes 8 retninger



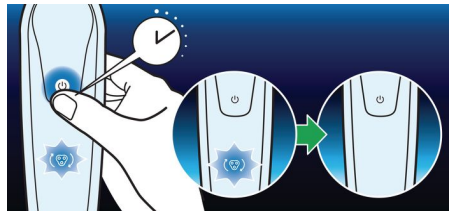
ContourDetect-hodet bøyer seg i åtte retninger og følger alle konturene i ansiktet og på halsen. Du får tak i 20 % flere hår i hvert drag. Dette resulterer i en ekstremt tett og jevn barbering.

Enkelt å skifte ut



Forny barberenheten din på en enkel måte med systemet for å klikke av og på.

Slik tilbakestiller du barbermaskinen



De nyeste Philips-barbermaskinene varsler deg automatisk når du bør bytte ut skjærehodene. Når du har byttet skjærehodene, kan du tilbakestille påminnelsen ved å holde inne av/på-knappen i mer enn fem sekunder. Hvis du ikke gjør dette, vil påminnelsen om å bytte slå seg av automatisk etter ni barberinger på rad.

Gjør barbermaskinen like god som ny



Skift skjærehodene annethvert år og få 100 % ytelse igjen.

Spesifikasjoner

Skjærehoder

Passer til produkttype: SensoTouch 3D (RQ12xx), arcitec (RQ10xx)

Viktig: Hvis SH70 også ikke er på lager, er det dessverre ingen erstatning tilgjengelig. SH71 er ikke kompatibel med SensoTouch- eller arcitec-barbermaskiner.

Oppgraderte skjærehoder: RQ12 har blitt erstattet med SH70

