

# PHILIPS

## 剃须刀头部件

Shaver series 9000  
SensioTouch

V型切割系统

8 向轮廓跟踪剃须刀头

适合 SensioTouch 3D (RQ12xx)

适合 Arcitec (RQ10xx)



RQ12/61



## 重置剃须刀，激发新活力

每 2 年更换一次剃须刀头，以便获得优异效果

两年内，您的剃须刀头要剔除 900 万根面部毛发。更换剃须刀头，重新激发性能。

### 兼容性

- 适用于 SensioTouch 3D 剃须刀的替换剃须刀头部件

### 一次即可剃除更多须发，准确剃须

- 理想地梳理须发，具有 V 型切割系统，剃须贴合
- 8 向灵动刀头，实现出色剃须效果
- 提起胡须并从根部舒适地剃除

### 易于使用

- 轻松更换剃须刀头
- 更换剃须刀头后，重置剃须刀
- 重置剃须刀，激发新活力

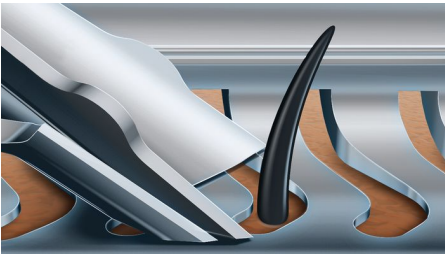
# 产品亮点

## 兼容 SensoTouch 3D



RQ12 剃须刀头部件与 SensoTouch 3D (RQ12xx) 和 Arcitec (RQ10xx) 剃须刀兼容。

## V型切割系统



V型切割系统，将每根须发轻柔定位于恰当的切割角度，即使是平伏和不同长度的须发。更少来回即可贴面切割 30% 须发，让您的皮肤始终保持良好状况。

## 8 向轮廓跟踪剃须刀头



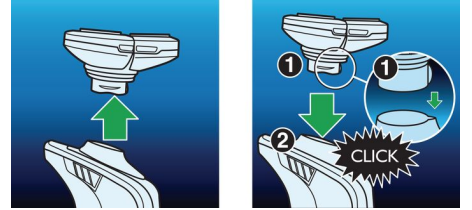
8 向轮廓跟踪剃须刀头，贴合您面部和颈部的每处轮廓。每次剃除比一般多 20% 的须发。获得贴合、顺畅的剃须效果。

## 升级双层刀片设计



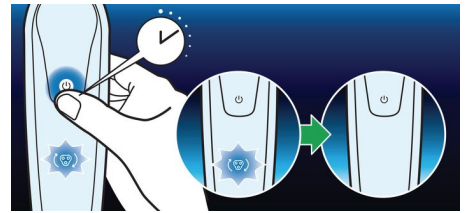
使用升级双层刀片设计，享受贴面的剃须体验。第一层刀片提起每根须发，第二层刀片舒适地将胡须连根剃除，令您获得真正畅顺的剃须效果。

## 轻松更换



使用我们易装卸设计，轻松更换您的剃须刀头部件。

## 剃须刀重置方法



新款的飞利浦剃须刀具有内置更换提醒，指示您何时更换剃须刀头。更换剃须刀头后，您可以通过按住开/关按钮 5 秒钟以上来重置替换开关。否则，替换开关将在 9 次连续剃须后自动关闭。

## 重置剃须刀，激发新活力



要重新激发理想性能，请每两年更换一次剃须刀头。

# 规格

## 剃须刀头

适合产品型号: Arcitec 睿锋系列 (RQ10xx),  
SensoTouch 臻锋 3D 系列 (RQ12xx)

## 附件

随附在包装内: 固定环支架, 保护盖

