

# PHILIPS

## 剃须刀头部件

Shaver series 7000  
SensioTouch

双倍准确剃须刀片

替换部件

适合 SensioTouch 2D (RQ11xx)

RQ11/51



## 持久贴面剃须

每 2 年更换一次剃须刀头，以便获得优异效果

两年内，您的剃须刀头要剔除 900 万根面部毛发。更换剃须刀头，重新激发 100% 性能。

### 兼容性

- 适用于 SensioTouch 2D 剃须刀的替换刀头

### 紧贴您面部轮廓

- 2D 智能贴合系统可轻松调节顺应曲线

### 流畅舒畅地剃须

- 剃须刀采用升级双层刀片设计

### 呵护肌肤的电动剃须刀

- 飞利浦防水干湿双剃设计可提供利落的干剃和清爽的湿剃
- 流畅、低摩擦的顺滑剃须系统可有效降低刺激感

### 轻松更换

- 易装卸设计

# 产品亮点

# 规格

## 兼容 SensoTouch 2D



RQ11 替换刀头与 SensoTouch 2D (RQ11xx) 剃须刀兼容。

## 干湿双剃技术



该电动剃须刀的防水干湿双剃设计可让您选择自己喜爱的剃须方式。您可以进行利落的干剃，也可以配合剃须泡沫或啫喱，享受清新净爽的湿剃。

## 剃须刀头

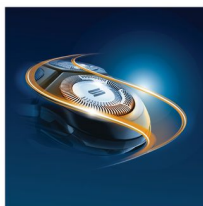
适合产品型号: SensoTouch 臻锋 2D 系列 (RQ11xx)  
每个包装的剃须刀头部件数: 1

## 2D 智能贴合系统



该剃须刀的 2D 智能贴合面部轮廓跟踪系统可根据您的面部曲线轻松调节，舒缓压力并消除刺激，令剃须贴面。

## 顺滑剃须系统



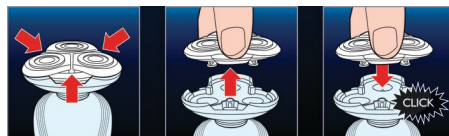
该电动剃须刀低摩擦的 SkinGlide 剃须表面可顺着您的肌肤滑动剃除表面胡须，适用于细微的剃须。

## 升级双层刀片设计



飞利浦电动剃须刀中集成的双层刀片系统可将须发提起，从肤下将须发舒服地剃掉，实现贴面的剃须。

## 易装卸设计



只需弹出您的飞利浦剃须刀刀头，用清洁刷清除剃下的毛发即可。

