

# PHILIPS

Skjæreenhet

Shaver series 7000  
SensoTouch

DualPrecision-blader

Erstatningsenhet

Til SensoTouch 2D (RQ11xx)

RQ11/50



## Få en tett barbering

Bytt hoder annet hvert år for å få det beste resultatet

I løpet av to år kutter skjærehodene 9 millioner hår i ansiktet ditt. Skift skjærehodene og få 100 % ytelse igjen.

### Kompatibilitet

- Skjærehoder for SensoTouch 2D-barbermaskiner

### Følger de unike konturene i ansiktet ditt

- GyroFlex 2D-system justerer seg enkelt etter kurvene

### Utrolig glatt barbering

- Barbermaskiner med Super Lift&Cut Action

### En elektrisk barbermaskin som tar vare på huden

- Aquatec-forseglingen gir komfortable tørre og forfriskende våte barberinger.
- Myk SkinGlide med lav friksjon minimerer irritasjonen

### Enkelt å skifte ut

- Enkelt å klikke av og på

# Høydepunkter

## Kompatibel med SensoTouch 2D



Skjærehodene RQ11 er kompatible med SensoTouch 2D (RQ11xx)-barbermaskiner.

## GyroFlex 2D



GyroFlex 2D-systemet som følger konturene, justerer seg enkelt etter kurvene i ansiktet ditt, noe som minimerer trykk og irritasjon, og gir en tett barbering.

## Super Lift & Cut-funksjon



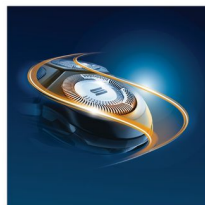
Det doble knivsystemet som er innebygget i den elektriske barbermaskinen fra Philips, løfter skjegget for å kutte komfortabelt under hudnivå for en tettere barbering.

## Aquatec



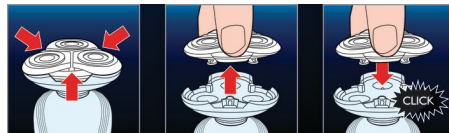
Den våte og tørre Aquatec-forseglingen til den elektriske barbermaskinen lar deg velge hvordan du foretrekker å barbere deg. Du kan få en komfortabel og tørr barbering eller en forfriskende våt barbering med barbergel eller skum for ekstra komfort.

## SkinGlide



Barberingsoverflaten SkinGlide med lav friksjon til den elektriske barbermaskinen glir jevnt over huden for en tett og enkel barbering.

## Enkelt å klikke av og på



Du klapper helt enkelt hodet opp til Philips-barbermaskinen og bruker den medfølgende rengjøringsbørsten til å feie bort løse hår.

# Spesifikasjoner

## Skjærehoder

Passer til produkttype: SensoTouch 2D (RQ11xx)  
Skjæreenheter per pakke: 1

