

PHILIPS

剃须刀头

三圈独立切剃系统

替换部件

RQ10/51



持久贴面剃须

每 2 年更换一次剃须刀头，以便获得优异效果

两年内，您的剃须刀头要剔除 900 万根面部毛发。更换剃须刀头，重新激发 100% 性能

舒适贴合面部轮廓

- 升级双层刀片剃须技术，采用双层刀片设计

完美贴合面部及颈部曲线

- 全智能面部轮廓贴合系统全方位贴合各处曲线

轻松更换

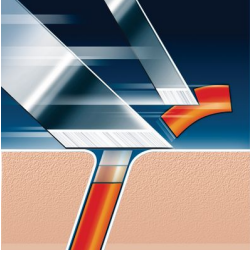
- 易装卸设计

既快速又贴面的剃须感受

- 带有三圈独立切剃装置的刀头，剃须面积增加 50%

产品亮点

升级双层刀片技术



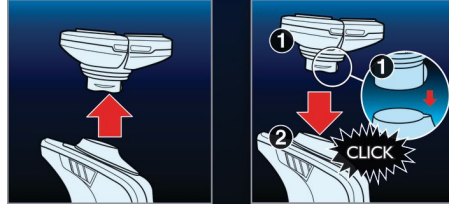
飞利浦剃须刀的双层刀片系统：第一层刀片先将胡须提起，再由第二层刀片将其剃去，使剃须更贴面更舒适。

全智能面部轮廓贴合系统



剃须刀头部件上的三个独立浮动刀头可以全方位进行旋转。这种特殊的组合确保了在曲线部位依然完全贴合皮肤，轻松捕捉即使最细的颈部毛发。

易装卸设计



使用我们易装卸设计，轻松更换您的剃须刀头部件。

带有三圈独立切割装置的刀头



与普通的单圈切割旋转剃须刀头相比，带有三圈独立切割装置的刀头增加了 50% 的剃须面积。

规格

剃须刀头

适合产品型号: RQ1050, RQ1060, RQ1075, RQ1085, RQ1095, RQ1051, RQ1052, RQ1053, RQ1061, RQ1062, RQ1076, RQ1077, RQ1087, RQ1090

每个包装的剃须刀头部件数: 1

