



ENGLISH

RQ10

- 1 RQ10 shaving unit fits the arcitec 1000 series.
- 2 Check your shaving unit type number on the back of your shaver.
- 3 For maximum performance replace your shaving unit every two years.

DEUTSCH

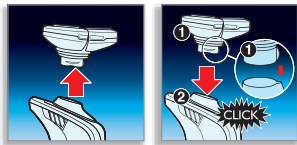
RQ10

- 1 Die RQ10 Schereinheit ist für die Serie arcitec 1000 geeignet.
- 2 Überprüfen Sie die Typnummer Ihrer Schereinheit auf der Rückseite des Rasierers.
- 3 Für optimale Rasiererergebnisse tauschen Sie die Schereinheit alle 2 Jahre aus.

ESPAÑOL

RQ10

- 1 La unidad de afeitado RQ10 es adecuada para la serie arcitec 1000.
- 2 Compruebe el número de modelo de la unidad de afeitado en la parte de atrás de la afeitadora
- 3 Para un rendimiento máximo, sustituya la unidad de afeitado cada dos años



FRANÇAIS

RQ10

- 1 L'unité de rasage RQ10 est compatible avec le modèle arcitec série 1000.
- 2 Vérifiez la référence de votre unité de rasage à l'arrière de votre rasoir.
- 3 Pour des performances maximales, remplacez votre unité de rasage tous les deux ans.

FRANÇAIS (CANADA)

RQ10

- 1 L'unité de rasage RQ10 convient aux produits de la série arcitec 1000.
- 2 Le numéro du type de votre unité de rasage est indiqué à l'arrière de votre rasoir.
- 3 Pour un rendement maximal, changez votre unité de rasage aux deux ans.

PORTUGUÊS DO BRASIL

RQ10

- 1 A unidade de corte RQ10 se encaixa no Arcitec 1000 series
- 2 Verifique o número da unidade de corte na parte de trás do barbeador
- 3 Para obter o melhor desempenho, substitua a unidade de corte a cada dois anos.