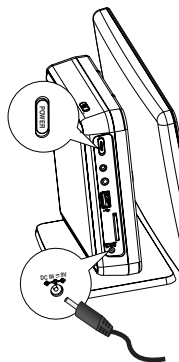


Guide de démarrage rapide

1 Mise sous tension

- 1 Connectez l'adaptateur fourni à l'appareil et à la prise secteur.
- 2 Réglez l'interrupteur **POWER** (ALIMENTATION) sur **ON** (MARCHE) pour allumer le lecteur.



Remarque:

Vous pouvez effectuer les opérations suivantes:

– Appuyez sur **RELEASE PANEL** du côté droit du lecteur pour faire glisser le panneau vers le haut.

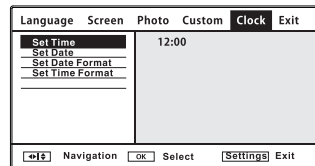
– Appuyez sur le haut du panneau pour le faire glisser vers le bas.

– Réglez l'angle de vue comme indiqué.



2 Réglage de l'horloge

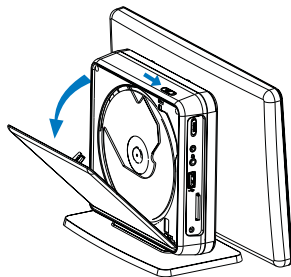
- 1 Appuyez sur **Settings** pour afficher le menu d'installation.
- 2 Sélectionnez **Clock** puis appuyez sur **▼**.
- 3 Sélectionnez **Set Time**, puis appuyez sur **▶▶** pour régler l'heure.
- 4 Appuyez sur **OK** pour confirmer.
- 5 Sélectionnez **Set Date**, puis appuyez sur **▶▶** pour régler l'heure.
- 6 Appuyez sur **OK** pour confirmer.



Remarque:

– Vous devrez régler à nouveau l'horloge si vous débranchez l'adaptateur secteur.

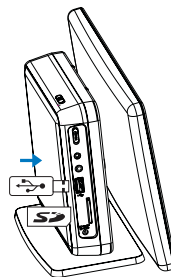
3 Utilisation (fonctionnement du disque)



- 1 Appuyez sur **OPEN DVD DOOR** pour ouvrir le tiroir-disque.
- 2 Retirez la plaque de protection (le cas échéant) et chargez un disque avec la face imprimée orientée vers le haut.
- 3 Refermez le logement du disque.
- 4 Appuyez sur **Home** pour passer en mode DVD.
 - Si tel n'est pas le cas, appuyez sur **▶▶**.
- 5 Pour arrêter la lecture, appuyez sur **■**.

4 Utilisation (USB/SD)

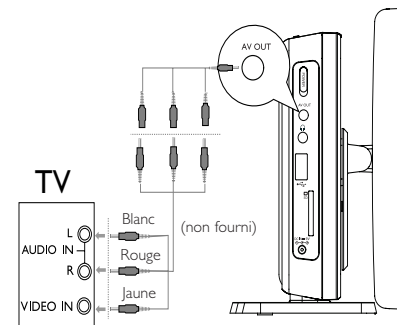
- 1 Insérez un périphérique USB ou une carte SD dans la prise USB ou le logement pour carte SD du lecteur.
- 2 Appuyez sur **Home** pour passer en mode SD ou USB.
- 3 Permet de lire des fichiers vidéo/audio/photo stockés dans un périphérique USB ou une carte SD.



5 Utilisation (AV OUT)

Connexion d'un équipement auxiliaire (par exemple, un téléviseur)

- 1 Reliez directement la sortie AV OUT de l'appareil aux sorties vidéo et audio d'un téléviseur, comme illustré ci-dessous.
- 2 Allumez le téléviseur; puis réglez-le sur le canal d'entrée vidéo adéquat.
 - Vous pouvez consulter le manuel de votre téléviseur. Si votre téléviseur n'est pas doté d'entrées audio et vidéo, vous devrez acheter un modulateur RF. Consultez votre revendeur.



6 Affichage de l'horloge

Lorsque vous regardez un DVD ou des photos, ou que vous écoutez de la musique, appuyez sur **▶▶**: l'appareil passe automatiquement en mode **CLOCK** (Horloge) au bout de 30 secondes.

