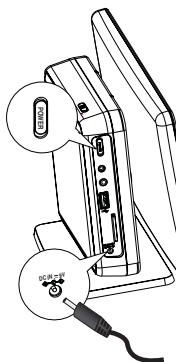


Schnellstartanleitung

1 Einschalten

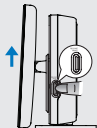
- 1 Verbinden Sie das mitgelieferte Netzteil mit dem Player und der Steckdose.
- 2 Schieben Sie den Schalter **POWER** auf **ON**, um den Player einzuschalten.



Hinweis:

Sie haben folgende Möglichkeiten:

- Drücken Sie auf **RELEASE PANEL** auf der rechten Seite des Players, um das Display nach oben zu schieben



- Drücken Sie auf die Oberseite des Displays, um es nach unten zu schieben.

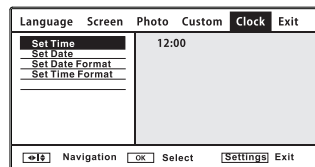


- Stellen Sie den Betrachtungswinkel wie abgebildet ein.



2 Einstellen der Uhr

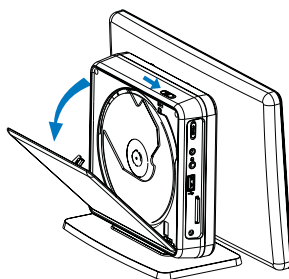
- 1 Drücken Sie auf **Settings**, um das Einrichtungsmenü zu öffnen.
- 2 Wählen Sie **Clock** und drücken **▼**.
- 3 Wählen Sie **Set Time** und drücken Sie auf **▶▶**, um die Uhrzeit einzustellen.
- 4 Drücken Sie die Taste **OK** zum Bestätigen.
- 5 Wählen Sie **Set Date** und drücken Sie auf **▶▶**, um das Datum einzustellen.
- 6 Drücken Sie die Taste **OK** zum Bestätigen.



Hinweis:

- Wenn Sie das Netzteil vom Gerät trennen, müssen Sie die Uhrzeit erneut einstellen

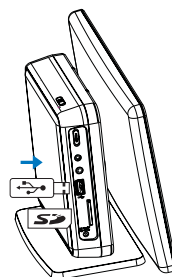
3 Genießen (Discwiedergabe)



- 1 Drücken Sie Taste **OPEN DVD DOOR**, um das Discfach zu öffnen.
- 2 Entfernen Sie die Schutzkarte (falls vorhanden), und legen Sie die Disc mit der bedruckten Seite nach oben ein.
- 3 Schließen Sie das Disc-Fach.
- 4 Drücken Sie auf **Home**, um in den DVD-Modus zu wechseln.
→ Die Wiedergabe startet automatisch. Falls nicht, drücken Sie die Taste **▶▶**.
- 5 Drücken Sie zum Beenden der Wiedergabe die Taste **■**.

4 Genießen (USB/SD)

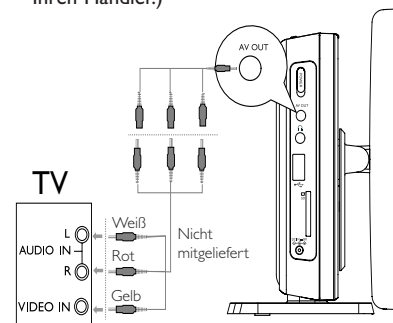
- 1 Schließen Sie einen USB-Stick an den USB-Anschluss an, oder legen Sie eine SD-Karte in den SD-Steckplatz des Players ein.
- 2 Drücken Sie auf **Home**, um in den SD- oder USB-Modus zu wechseln.
- 3 Geben Sie auf dem USB-Stick oder der SD-Karte gespeicherte Video-, Audio- oder Bilddateien wieder.



5 Genießen (AV OUT)

Zusätzliche Geräte anschließen (z. B. ein Fernsehgerät)

- 1 Verbinden Sie die Buchse "AV OUT" am Gerät mit den Video- und Audiobuchsen am Fernsehgerät, wie in der Zeichnung dargestellt.
- 2 Schalten Sie das Fernsehgerät ein, und stellen Sie den richtigen Video-Eingangskanal ein.
→ Informationen dazu finden Sie in der Bedienungsanleitung Ihres Fernsehgeräts. (Wenn Ihr Fernsehgerät nicht über Audio- und Videoeingänge verfügt, benötigen Sie einen HF-Modulator. Wenden Sie sich an Ihren Händler.)



6 Uhr anzeigen

- Drücken Sie während der Wiedergabe einer DVD oder von Musik bzw. während der Anzeige von Fotos auf **▶▶**. Das Gerät wechselt nach ca. 30 Sekunden automatisch in den **CLOCK**-Modus.

