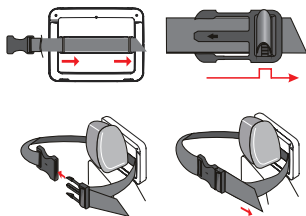


# Guide de démarrage rapide

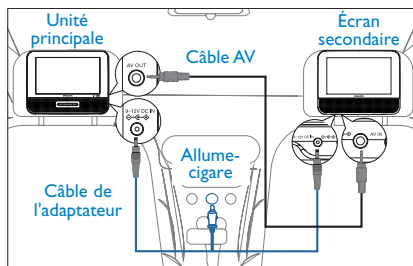
## 2 Utilisation

### 1 Préparation (pour utilisation en voiture)

- 1 Fixez l'unité principale et l'écran secondaire derrière les appuie-tête des sièges avant.



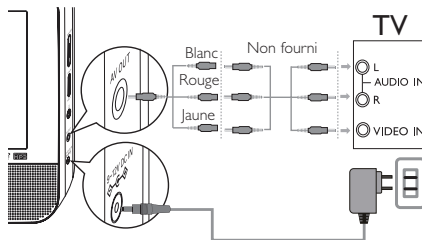
- 2 Connectez le câble AV fourni à la prise **AV OUT** de l'unité principale et la prise **AV IN** de l'écran secondaire.
- 3 Branchez le câble de l'adaptateur allume-cigare fourni sur les prises **DC IN** de l'unité principale et sur le second écran, ainsi que sur l'allume-cigare.



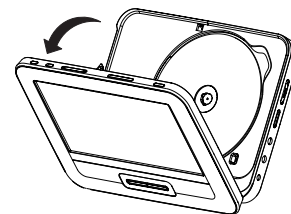
### 1 Préparation (pour utilisation domestique)

#### Connexion d'un équipement auxiliaire (par exemple, un téléviseur)

- 1 Reliez directement la sortie **AV OUT** de l'unité principale aux sorties vidéo et audio d'un téléviseur, comme illustré ci-dessous.
- 2 Connectez le câble de l'adaptateur secteur fourni à la prise **DC IN** de l'unité principale et la prise secteur.



- 3 Allumez le téléviseur, puis réglez-le sur le canal d'entrée vidéo adéquat.
  - Vous pouvez consulter le manuel de votre téléviseur. Si votre téléviseur n'est pas doté d'entrées audio et vidéo, vous devrez acheter un modulateur RF. Consultez votre revendeur.



- 1 Réglez l'interrupteur **ON/OFF** de l'unité principale sur la position **ON**.
- 2 Faites glisser le bouton **OPEN ►** de l'unité principale.
- 3 Retirez la plaque de protection (le cas échéant) et chargez un disque avec la face imprimée orientée vers le haut.
- 4 Refermez le tiroir-disque.
  - La lecture commence automatiquement. Si tel n'est pas le cas, appuyez sur **►II/OK**.
- 5 Pour arrêter la lecture, appuyez sur **■**.

#### Remarque:

Pendant la lecture, vous pouvez:

- Appuyer sur **OPTION** pour sélectionner des options de lecture : audio, sous-titres, répétition et affichage de l'heure.
- Appuyer sur **BRIGHTNESS** sur l'unité principale ou tourner directement la molette **BRIGHTNESS -/+** sur le second écran pour modifier la luminosité de l'écran en fonction de la luminosité ambiante.

