

# Quick start guide

## 1 Charge

- 1 Switch **OFF** the set.
- 2 Connect the supplied adaptor to the set and the AC outlet.
- 3 The **RED** light comes on.
- 4 The battery pack will be fully charged in approximately 4 hours. When the **RED** light goes off, it means that the battery pack is fully charged.

**TIP:** You can operate the DVD player while charging. However, it takes longer time to fully charge the battery.

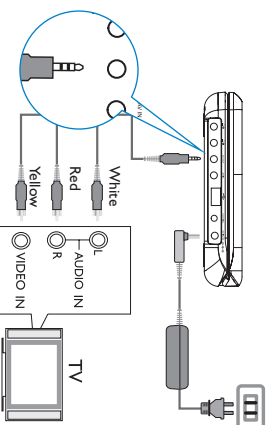
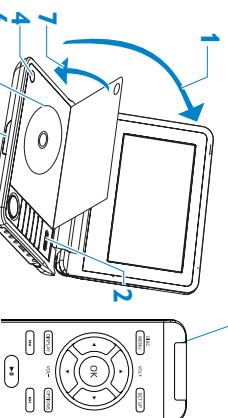
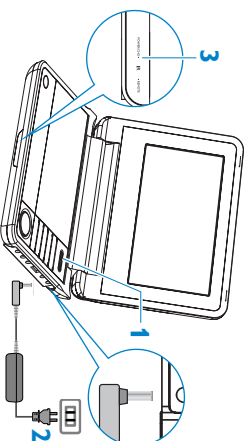
## 2 Enjoy DVD

- 1 Open the lid.
- 2 Press and hold **POWER**.
- 3 The **GREEN** light turns on.
- 4 Open the DVD door by sliding the **OPEN**.
- 5 Remove protective card (if any).
- 6 Load the DVD disc.
- 7 Close the DVD door and the set will automatically start to play.
- 8 Use the control keys on the set or the remote control.

## 3 Connect to TV

- 1 Connect the set to the TV as shown.
- 2 Please select an appropriate input or source on the TV. You can consult the owner's manual of your TV. (If your TV does not have Audio and Video inputs, you will need to purchase a RF modulator. Please consult your dealer for more information.)

**TIP:** For better video quality, please use **COMP-OUT** connection (see User Manual section 6.2.3)



## 1 Chargement

- 1 Éteignez l'appareil.
- 2 Connectez l'adaptateur fourni au lecteur et à la prise secteur.
- 3 Le témoin lumineux ROUGE s'allume.
- 4 Laissez charger jusqu'à ce que le témoin lumineux ROUGE s'éteigne (environ 4 heures)

**Conseils :** Vous pouvez utiliser le lecteur de DVD lors de la charge. Cependant, le temps de charge complet de la batterie sera plus long.

## 2 Le charme de votre musique

- 1 Ouvrez le couvercle.
- 2 Appuyez sur **POWER** et maintenez enfoncée.
- 3 Le témoin lumineux VERT s'allume
- 4 Ouvrez la porte du compartiment de disque et insérez un disque.
- 5 Retirez la carte de protection (le cas échéant).
- 6 Insérez un disque DVD.
- 7 Fermez la porte de DVD. Votre lecteur commence automatiquement la lecture.
- 8 Utilisez les touches de contrôle de l'appareil ou de la télécommande.

## 3 Connexion à la télévision

- 1 Connectez l'appareil à la télévision. (voir l'illustration).
- 2 Sélectionnez les entrées ou sources appropriées sur la télévision, ou consultez le manuel de votre télévision. (S'il n'y a aucune sortie audio et vidéo n'a été prévue sur votre poste de télé, vous devez acheter un modulateur RF. Demandez conseil à votre revendeur)

**Conseil :** pour obtenir une meilleure qualité vidéo, utilisez la connexion **COMP-OUT** (reportez-vous à la section 6.2.3 du manuel d'utilisation).

# Quick start guide

## 1 Carga

- 1 Éteignez l'appareil
- 2 Connecte el adaptador suministrado al dispositivo y a la toma de corriente CA.
- 3 La luz **ROJA** se encenderá.

- 4 La batería tardará en cargarse al completo aproximadamente 4 horas. Cuando la luz **ROJA** se apague, la batería habrá terminado de cargars

**Consejos:** Puede utilizar el reproductor de DVD durante la carga. Sin embargo, la batería tardará más en cargarse completamente.

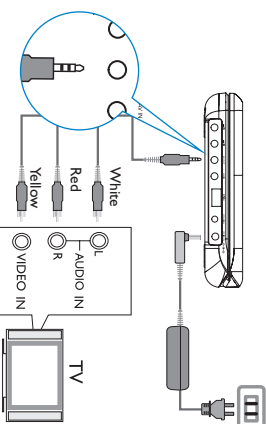
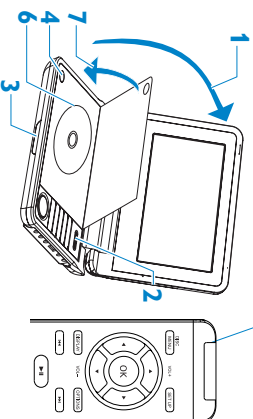
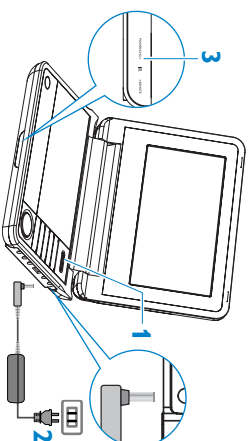
## 2 Disfrute

- 1 Abra la tapa.
- 2 Pulsar y mantener pulsado **POWER**.
- 3 Se encenderá la luz **VERDE**.
- 4 Abra la carpeta de disco e insertelo.
- 5 Quite la tarjeta protectora (en caso de haberla).
- 6 Cargue el disco DVD.
- 7 Cierre la computadora del DVD y el dispositivo iniciará la reproducción automáticamente.
- 8 Utilice las teclas de control del dispositivo o del mando a distancia.

## 3 Conexión al TV

- 1 Conecte el dispositivo al TV tal y como se indica.
- 2 Seleccione la entrada o fuente adecuadas en el TV o consulte el manual de usuario de su TV (si su TV no cuenta con entradas de Audio y Video, es necesario que adquiera un modulador de RF. Póngase en contacto con su distribuidor).

**Consejo:** Para obtener una mejor calidad de vídeo, utilice la conexión **COMP OUT** (consulte la sección 6.2.3 del manual de usuario).



## 1 Laden

- 1 Schalten Sie das Gerät AUS.
- 2 Verbinden Sie das mittelielierte Netzteil mit dem Gerät und der Steckdose.
- 3 Das **ROTE** Licht leuchtet auf.
- 4 Der Akkusatz ist in ca. fünf Stunden vollständig aufgeladen. Wenn das **ROTE** Licht erlischt, ist der Akkusatz vollständig geladen.

**Tipp:** Sie können den DVD-Player während des Ladens verwenden. Es wird dadurch nicht mehr Zeit benötigt, den Akku voll aufzuladen.

## 2 Genießen Sie DVDs

- 1 Öffnen Sie den Deckel
- 2 Halten Sie **POWER** gedrückt.
- 3 Das **GRÜNE** Licht leuchtet auf.
- 4 Öffnen Sie die DVD-Tür, durch Schieben der Taste **OPEN**.
- 5 Entfernen Sie die Schutzkappe (falls vorhanden).
- 6 Laden Sie die DVD.
- 7 Das Gerät beginnt automatisch mit der Wiedergabe, wenn Sie die DVD-Tür schließen.
- 8 Verwenden Sie die Bedientasten am Gerät oder die Fernbedienung.

## 3 Verbindung mit einem Fernsehgerät

- 1 Verbinden Sie das Gerät wie dargestellt mit dem Fernsehgerät:
- 2 Wählen Sie einen entsprechenden Eingang oder eine Quelle am Fernsehgerät. Informationen dazu finden Sie in der Bedienungsanleitung Ihres Fernsehgeräts. (Wenn Ihr Fernsehgerät nicht über Audio- und Videoeingänge verfügt, benötigen Sie einen HF-Modulator. Weitere Informationen erhalten Sie bei Ihrem Händler)

**TIP:** For better video quality, please use **COMP OUT** connection (see User Manual section 6.2.3)