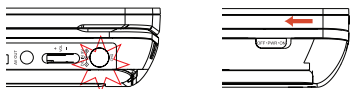


Guía de Inicio Rápido

1 Carga de la batería

Este reproductor de DVD portátil ha sido diseñado con una batería litio integrada que actúa como fuente de alimentación del reproductor cuando está de viaje.

- 1 Deslice el interruptor **POWER** hasta la posición **OFF**. El reproductor de DVD sólo se puede cargar en el modo apagado.

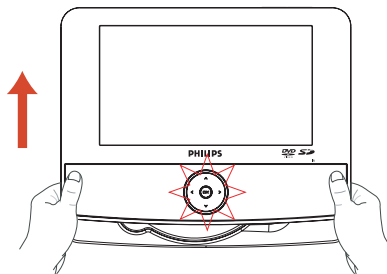


- 2 Conecte el cable del adaptador de alimentación suministrado (o el adaptador para coche) al reproductor y a la toma de alimentación CA (o a la toma del encendedor de cigarrillos del automóvil) para comenzar la carga.
 - El indicador **CHG** se ilumina en verde.
 - Cuando la batería está totalmente cargada, el indicador se apaga.
- 3 Desconecte el cable del adaptador de alimentación (o el adaptador para coche) cuando el indicador CHG se apague.

Notas:

– Usted puede también utilizar le cordon de l'adaptateur secteur fourni (ou l'adaptateur allume-cigares) pour brancher le lecteur sur une prise secteur (ou sur l'allume-cigares) directement donde sea possible.

2 Diversión



- 1 Deslice el interruptor **POWER** hasta la posición **ON** para encender el reproductor de DVD.
 - El indicador **POWER** se enciende.
- 2 Presione suavemente el panel frontal tal y como se indica para abrir la bandeja de discos.
- 3 Retire el plástico protector (si lo hay) y cargue un disco con la etiqueta hacia arriba.
- 4 Tire suavemente del panel frontal para cerrar la bandeja de discos. Si no es así, pulse **▶|**.
- 5 Para detener la reproducción, pulse **■**.

Notas:

– Cuando la batería se encuentre completamente descargada, recárguela inmediatamente (independientemente de si se va a utilizar la batería o no) con el fin de maximizar la duración de la misma. Si el nivel de la batería es bajo, se mostrará un icono en la esquina superior derecha de la pantalla TFT como aviso.

2 Diversión (AV OUT)

Conexión de un equipo adicional (por ejemplo, un televisor)

- 1 Conecte la toma de AV OUT del dispositivo a las tomas de audio y vídeo del televisor tal y como se indica.
- 2 Encienda el televisor y ajústelo en el canal de entrada de vídeo correcto.
 - Puede consultar el manual de usuario de su televisor. (Si su televisor no tiene entradas de audio y vídeo, tendrá que adquirir un modulador de radiofrecuencia RF. Póngase en contacto con el distribuidor.)

