

Alltid redo att hjälpa till

Registrera din produkt och få support på

www.philips.com/welcome

PD9010

Frågor?
Kontakta
Philips



Användarhandbok

PHILIPS

Innehållsförteckning

1 Viktigt!	3
Säkerhet och meddelanden	3
Säkerhet	3
Uppfyllelse	4
Ta hand om miljön	5
Copyright	6
Garanti	7
<hr/>	
2 Bärbar DVD-spelare	8
Introduktion	8
Förpackningens innehåll	8
Översikt över huvudenheten	9
<hr/>	
3 Komma igång	11
Innan du börjar	11
Slå på/av	13
Välj OSD-språk	13
<hr/>	
4 Spela upp musik eller film	15
Spela skivor	15
Ansluta extrautrustning	18
Spela upp från USB	19
<hr/>	
5 Ställa in huvudenheten	20

1 Viktigt!

Säkerhet och meddelanden

Läs igenom och se till att du förstår alla instruktioner innan du använder produkten. Garantin gäller inte om skador som beror på att instruktionerna inte har följts uppstår.

Säkerhet

Använd endast kringutrustning och tillbehör som är godkända av leverantören.

Använd endast den strömförsörjning som finns angiven i användarhandboken.

Produkten får inte utsättas för vattendroppar eller vattenstrålar.

Placera inga potentiellt skadliga föremål på produkten (t.ex. vattenfyllda kärl eller levande ljus).

Utsätt inte batterierna (batteripaket eller installerade batterier) för stark hetta som solsken, eld eller liknande.

Risk för explosion om batteriet sätts tillbaka fel. Byt endast ut med samma eller motsvarande typ.

Om adaptern används som frånkopplingsenhet ska den vara lätt att komma åt.

Modifiering av produkten kan resultera i farlig EMC-strålning eller annan risk.



Varning

- Ta aldrig bort höljet från produkten.
- Smörj aldrig någon del av produkten.
- Placera aldrig produkten ovanpå någon annan elektrisk utrustning.
- Skydda produkten mot direkt solljus, öppna lågor och värme.
- Titta aldrig på laserstrålen inuti enheten.
- Se till att du alltid har nätsladden, kontakten eller adaptern lättillgänglig så att du kan koppla bort apparaten från eluttaget.
- Om MAINS-kontakten eller ett kontaktdon används som fränkopplingsenhet ska den vara lätt att komma åt.

Skydda hörseln



A pleine puissance, l'écoute prolongée du baladeur peut endommager l'oreille de l'utilisateur.



Varning

- Förhindra eventuella hörselskador genom att inte lyssna på höga volymnivåer under långa perioder.

Spelarens maximala utspänning spelaren är inte högre än 150 mV.

Uppfyllelse



Användning av den här produkten överensstämmer med EU:s förordningar om radiostörningar.

Den här apparaten har följande etikett:



Kommentar

- Typplattan sitter på undersidan av produkten.

Ta hand om miljön

Miljöinformation

Allt onödigt förpackningsmaterial har tagits bort. Vi har försökt göra paketeringen lätt att dela upp i tre olika material: kartong (lådan), polystyrenskum (buffert) och polyeten (påsar, skyddande skumskiva).

Systemet består av material som kan återvinnas och återanvändas om det monteras isär av ett specialiserat företag. Följ de lokala föreskrifterna för kassering av förpackningsmaterial och gammal utrustning.



Produkten är utvecklad och tillverkad av högkvalitativa material och komponenter som både kan återvinnas och återanvändas.



När den här symbolen med en överkryssad papperskorg visas på produkten innebär det att produkten omfattas av det europeiska direktivet 2002/96/EG.

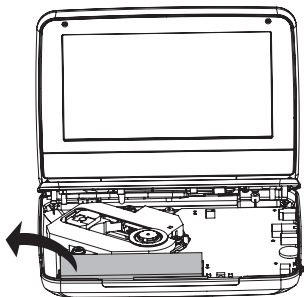
Ta reda på var du kan hitta närmaste återvinningsstation för elektriska och elektroniska produkter:

Följ den lokala lagstiftningen och släng inte dina gamla produkter i det vanliga hushållsavfallet. Genom att kassera dina gamla produkter på rätt sätt kan du bidra till att minska eventuella negativa effekter på miljö och hälsa.



Produkten innehåller batterier som följer EU-direktivet 2006/66/EC och den kan inte kasseras med normalt hushållsavfall. Ta reda på de lokala reglerna om separat insamling av batterier eftersom korrekt kassering bidrar till att minska negativ påverkan på miljö och hälsa.

Ta alltid med dig produkten till en yrkesman för att ta bort det inbyggda batteriet.



Copyright



Be responsible
Respect copyrights

Den här produkten är försedd med kopieringsskyddsteknik som skyddas med USA- patent och andra immateriella rättigheter som tillhör Rovi Corporation. Bakåtkompilering och isärmontering är inte tillåtet.

Specifikationerna kan ändras utan föregående meddelande. Varumärkena tillhör Koninklijke Philips Electronics N.V. eller respektive ägare. Philips förbehåller sig rätten att när som helst ändra produkter utan att tidigare material behöver justeras.



Tillverkat på licens från Dolby Laboratories.

Dolby och dubbel-D-symbolen är varumärken som tillhör Dolby Laboratories.



OM DIVX VIDEO: DivX® är ett digitalt videoformat som skapas av DivX, Inc, ett dotterbolag till Rovi Corporation. Det här är en officiell DivX Certified®-enhet som spelar upp DivX-video. Gå till divx.com för mer information och programvaruverktyg för konvertering av dina filer till DivX-video.

OM DIVX VIDEO-ON-DEMAND: Den här DivX Certified®-enheten måste registreras för att kunna spela upp köpta DivX Video-on-Demand (VOD)-filmer. Skaffa registreringskoden genom att lokalisera DivX VOD-avsnittet i enhetens inställningsmeny. Gå till vod.divx.com för mer information om hur du slutför registreringen.

Garanti

- Försök aldrig laga produkten, eftersom risk för personskada eller skada på produkten kan uppstå. Dessutom upphör garantin att gälla.
- Använd produkten och tillbehören endast såsom avsett av tillverkaren. Varningsskylten på baksidan av produkten anger risk för elektriska stötar.
- Ta aldrig bort höljet från produkten. Kontakta alltid Philips kundtjänst för service eller reparationer.
- Garantin upphör att gälla vid användning som förbjuds enligt den här användarhandboken, eller vid ändringar eller monteringsprocedurer som inte rekommenderas eller godkänns enligt den här användarhandboken.

2 Bärbar DVD-spelare

Gratulerar till din nya produkt och välkommen till Philips! Genom att registrera din produkt på www.philips.com/welcome kan du dra nytta av Philips support.

Introduktion

På den här bärbara DVD-spelaren kan följande skivor spelas upp (däribland CD-RW, (S)VCD, DVD±R och DVD±RW):

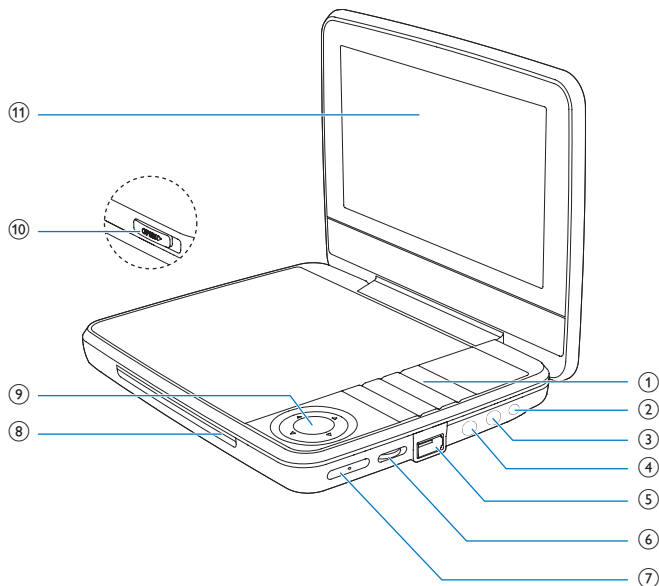
- DVD-video
 - Video-CD
 - Ljud-CD
 - MP3-CD
 - DivX
 - Skivor med JPEG-filer
-

Förpackningens innehåll

Kontrollera och identifiera innehållet i förpackningen:

- Bärbar DVD-spelare
- Nätagadapter, AY5808/12 eller DSA-9PFB-09 FEU090100
- Biladapter
- Kortfattad användarhandbok
- Säkerhets- och garantiblåd

Översikt över huvudenheten



- ① ①
- Slå på/av DVD-spelare.
- SOURCE**
- Växlar mellan DVD och USB.
- SETUP**
- Öppna eller stäng inställningsmenyn.
- OPTIONS**
- Visar alternativ som gäller aktuell aktivitet eller aktuellt val.
 - Öppna eller stäng inställningsmenyn.
- STOP**
- Stoppa uppspelningen.

DISC MENU

- För DVD – öppna eller stäng skivmenyn.
- FörVCD – slå på eller av PBC-läget (Playback Control).
- FörVCD-version 2.0 eller SVCD med aktiverad PBC – återgå till menyn.



- Hoppas till nästa titel, kapitel eller spår.

② 9-12V DC IN

- Strömuttag.

③ AV OUT

- Ljud-/videoutgång.

④

- Hörlursuttag.

⑤

- USB-uttag.

⑥ VOL +/-

- Höjer eller sänker ljudet.

⑦ RESET

- När spelaren är upphängd trycker du med en kulspepspenna eller liknande för att återställa spelaren.

⑧ ▲, ▼, ◀, ▶

- Navigerar i menyerna.



- Sök bakåt/framåt med olika hastigheter.



- Bekräftar inmatning eller val.
- Startar, pausar eller återupptar skivuppspelning.

⑨ CHR/IR/

- Laddningsindikator/Fjärrkontrollsensor/Strömindikator.

⑩ OPEN ▶

- Öppna skivfacket.

⑪ Teckenfönster

3 Komma igång



Var försiktig

- Använd kontrollerna endast enligt beskrivningen i den här användarhandboken.
- Följ alltid anvisningarna i det här kapitlet i rätt följd.

Om du kontaktar Philips behöver du ange din spelares modell- och serienummer. Modell- och serienumren finns på spelarens undersida. Skriv numren här:

Modellnr _____

Serienr _____

Innan du börjar

Ladda batteriet

Ladda med nätadaptern



Var försiktig


- Risk för produktskada. Kontrollera att nätspänningen motsvarar den spänning som är tryckt på undersidan av spelaren.
- Använd endast medföljande adapter till att ladda batteriet.

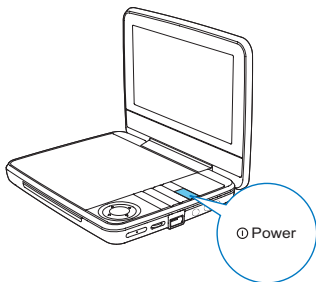


Kommentar

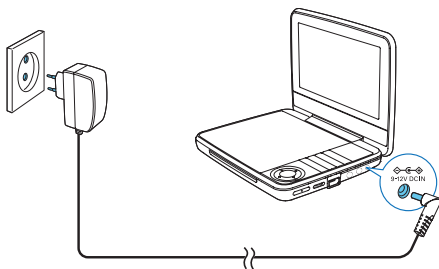
- Typplattan sitter på undersidan av spelaren.

Så här laddar du batteriet snabbt:

1 Tryck på  för att stänga av spelaren.



2 Anslut den medföljande nätadaptern till spelaren och nätuttaget.



- ↳ Indikatorn **CHR** slås på (röd).
- ↳ När batteriet är helt laddat slocknar **CHR** indikatorn.

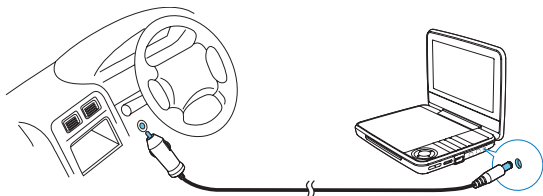


Tips

- Du kan också ladda batteriet under uppspelning.
- Maximera batteriets livslängd genom att ladda batteriet så fort det är helt urladdat. Om du inte använder spelaren under en längre tid bör du ladda batteriet varannan månad.

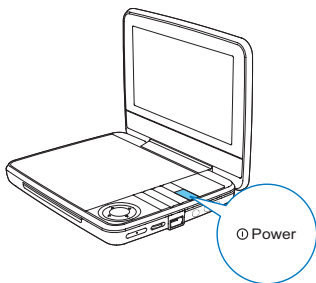
Ladda med biladaptern

Anslut den medföljande biladaptern till spelaren och till bilens cigarettändare.



Slå på/av

- 1 Slå på spelaren genom att trycka på .
↳ Strömindikatorn tänds (grön).



- 2 Slå av spelaren genom att trycka på .
↳ Strömindikatorn slocknar.

Välj OSD-språk

Du kan välja ett annat språk för skärmtexten.

- 1 Tryck på **SETUP**.

↳ Inställningsmenyn visas.

- 2 Gå till **[General]** > **[Language]**.
- 3 Tryck på ▲ / ▼ för att välja ett språkalternativ.
- 4 Bekräfta genom att trycka på ► || /OK.
- 5 Tryck på **SETUP** för att stänga.

4 Spela upp musik eller film

Spela skivor

- 1 Tryck på **OPEN ▶** på spelaren.
- 2 Sätt i skivan med etiketten vänd uppåt.
- 3 Tryck ned för att stänga skivfacket.
 - ↳ Uppspelingen startar automatiskt. Om inte trycker du på **▶||/OK**.
 - Om en meny visas väljer du ett alternativ och trycker sedan på **▶||/OK** för att starta uppspelningen.
 - Gör en paus genom att trycka på **▶||/OK**. Tryck en gång till när du vill fortsätta uppspelningen.
 - Stoppa genom att trycka på **STOP** två gånger.
 - Om du vill välja föregående/nästa alternativ trycker du på **◀** eller **▶**.
 - Om du vill söka inom video/audio trycker du på **◀** eller **▶** en gång eller fler.

Alternativ för uppspelning

Välja språk för undertexten

Du kan välja ett språk för undertexten på DVD-skivor:

- 1 Tryck på **OPTIONS**.
 - ↳ Alternativmenyn visas.
- 2 Välj **[Subtitles]** och tryck sedan på **▶||/OK**.
- 3 Välj textspråk genom att trycka på **▲** / **▼**.
- 4 Bekräfta genom att trycka på **▶||/OK**.
- 5 Tryck på **OPTIONS** för att stänga.

Välja ett ljudspråk

Du kan välja ljudspråk på DVD- eller DivX-skivor:

- 1 Tryck på **OPTIONS**.

↳ Inställningsmenyn visas.

2 Välj **[Audio language]** och tryck sedan på ► **||** /OK.

3 Tryck på ▲ / ▼ för att välja ett språk.

4 Bekräfta genom att trycka på ► **||** /OK.

Välj ett ljudläge

När du spelar upp VCD-skivor kan du välja ett ljudläge.

1 Tryck på **OPTIONS**.

↳ Alternativmenyn visas.

2 Välj **[Audio]** och tryck sedan på ► **||** /OK.

3 Tryck på ▲ / ▼ för att välja ljudkanal: **[Stereo]**, **[Left-mono]** eller **[Right-mono]**.

Repetera

Under uppspelning kan du välja olika upprepningalternativ.

1 Tryck på **OPTIONS**.

↳ Alternativmenyn visas.

2 Välj **[Repeat]** och tryck på ► **||** /OK.

↳ Upprepningalternativen visas.

För DVD

- **[Repeat A]**: upprepa avsnittets början
- **[Repeat B]**: upprepa avsnittets slut
- **[Repeat Chapter]**: upprepa aktuellt kapitel
- **[Repeat Title]**: upprepa aktuell titel eller spår
- **[Repeat all]**: upprepa alla titlar på skivan
- **[Repeat Off]**: stäng av upprepningläget

För VCD

- **[Repeat A]**: upprepa avsnittets början
- **[Repeat B]**: upprepa avsnittets slut
- **[Repeat 1]**: upprepa aktuellt spår
- **[Repeat all]**: upprepa alla spår på skivan
- **[Repeat Off]**: stäng av upprepningläget

För MP3/CD/DivX

- **[Repeat 1]**: upprepa aktuellt spår
- **[Repeat Folder]**: upprepa alla spår i aktuell mapp
- **[Off]**: stäng av upprepningläget

- 3 Välj ett alternativ och bekräfta sedan genom att trycka på ►||/OK.



Tips

- När PBC är aktiverat kan du inte upprepa objekt på VCD-/SVCD-skivor.

Slumpvis uppspelning

För CD-skivor och MP3-CD-skivor kan du spela upp alla spår i slumpvis ordning.

- 1 Tryck på **OPTIONS**.
↳ Alternativmenyn visas.
- 2 Välj [**Shuffle All**] och tryck på ►||/OK.
- 3 Välj [**On**] eller [**Off**].
- 4 Bekräfta genom att trycka på ►||/OK.

Förstora texten

Du kan välja att zooma in och ut videobilder eller bilder på DVD-, VCD- eller JPEG-CD-skivor.

- 1 Tryck på **OPTIONS**.
↳ Alternativmenyn visas.
- 2 Välj [**Zoom & Pan**] och tryck på ►||/OK.
- 3 Zooma in och ut genom att trycka på ►||/OK upprepade gånger.
- 4 När videobilden eller en bild är förstörd trycker du på ▲, ▼, ◀, ▶ för att panorera.

Visa uppspelningsinformation

Du kan visa uppspelningsinformationen under uppspelning på DVD eller VCD.

- 1 Tryck på **OPTIONS**.
↳ Alternativmenyn visas.
- 2 Välj [**Display**] och bekräfta genom att trycka på ►||/OK.
↳ För DVD-skivor visas titelnummer, kapitelnummer och förfluten tid. För VCD-skivor visas spårnummer och förfluten tid.

Rotera bilder

Endast för JPEG CD-skivor: När JPEG-bilden visas:

- Tryck på ▲ om du vill vända uppåt/nedåt.
- Tryck på ▼ om du vill vända åt vänster/höger.

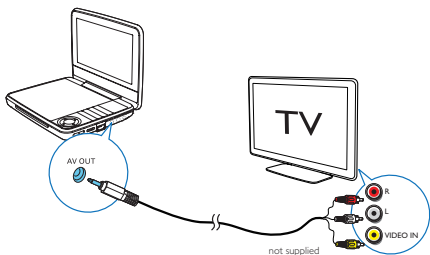
Ansluta extrautrustning

Du kan ansluta spelaren till en TV eller förstärkare så att du kan använda DVD-skivor:



Var försiktig

- Stäng av spelaren innan du ansluter den till extrautrustning.

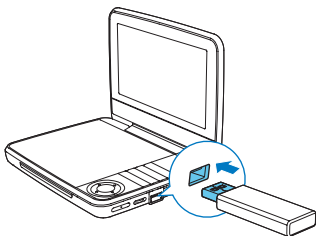


- 1 Anslut AV-kabeln (medföljer inte) till **AV OUT**-uttaget på spelaren.
- 2 Passa in färgerna på AV-kablarna (medföljer inte) med uttagen på tv:n:
 - gul kabel ska anslutas till gult videouttag,
 - röda och vita kablar ansluts till respektive röda och vita ljuduttag.

Spela upp från USB

Du kan spela upp DivX-, VOB-, MP3- eller JPEG-filer som är lagrade på en USB-lagringsenhet.

- 1 Ansluter USB-enheten till spelaren.
↳ Innehållsmenyn visas.



- 2 Tryck på **SOURCE** om du vill växla till USB-läge.
- 3 Välj en fil och tryck sedan på **▶||**.
↳ Uppspelningen startar.
- 4 Stoppa uppspelningen genom att trycka på **STOP**.

5 Ställa in huvudenheten

Om du vill maximera upplevelsen av uppspelningen använder du **SETUP** till att finjustera inställningarna.

- 1 Tryck på **SETUP**.
↳ Inställningsmenyn visas.
- 2 Välj ett alternativ genom att använda navigeringsknapparna. Bekräfta genom att trycka på ► **II** / **OK**.

[General]	
[Language]	Välj visningsspråk för skärmen
[PBC settings]	Aktivera/avaktivera uppspelningskontroll.
[Power save]	Ställ in energisparläge.
[DivX (VOD)]	Hämta DivX-registreringskod.
[DivX subtitles]	Välj DivX-undertextningsspråk.
[Parental(DVD)]	Välj alternativ för föräldrakontroll.
[Set password]	Ändra befintligt lösenord (standard är 3308).
[Factory settings]	Återställ fabriksinställningarna.
[Video]	
[LCD Display]	Ställ in skärmens bildförhållande.
[TV standard]	Ställ in videoutgångsformat till TV-system.
[Brightness]	Justera skärmens ljusstyrka.
[Contrast]	Justera skärmens kontrast.
[Audio]	
[Dolby]	Ställ in Dolby-utgång.
[Version]	Kontrollera informationen om version.

- 3 Tryck på ◀ om du vill gå tillbaka till föregående meny.
- 4 Tryck på **SETUP** för att stänga.

6 Produktinformation

Kommentar

- Produktinformationen kan komma att ändras utan föregående meddelande.

Storlek	239 x 39 x 178 mm
Vikt	1,1 kg
Nätadapter	Storbritannien: AY5808/05 eller DSA-9PFB-09 FEU090100 EU: AY5808/12 eller DSA-9PFB-09 FEU090100
Strömförsörjning	Ingång: 100–240 V~ 50/60 Hz Utgång: DC 9V \equiv 1,0 A
Strömförbrukning	11,5 W
Drifttemperatur	0–45 °C
Laservåglängd	650 nm
Videoutgång	
Format	PAL och NTSC
Utgångsnivå	1 V _p - p \pm 20 %
Belastningsimpedans	75 Ω
Linjeutgång, ljud	
Ljudutgång (analogt ljud)	Utgångsnivå: 2 V \pm 10 %
Belastningsimpedans	10 K Ω
Ljutförvrängning + brus	\leq -80 (1 kHz)
Frekvensåtergivning	20 Hz–20 kHz \pm 1 dB
Signal/brusförhållande	\geq 80 dB
Kanalseparering	\geq 80 dB
Dynamiskt omfång	\geq 80 dB

Spelbara media

Skiva	DVD, DVD-video, VCD/SVCD, ljud-CD DVD+R/+RW, DVD-R/-RW, DVD+R/-R DL (dubbla lager) CD-R/CD-RW, MP3-medier, JPEG-filer
-------	--

Filformat

Video	.avi, .divx, .mp4, xvid
Ljud	.mp3
Bild	.jpg, .jpeg

USB

Kompatibilitet	Hi-Speed USB (2.0)
Klass som hanteras	USB-masslagringsklass (UMS)
Filsystem	FAT16, FAT32
För USB-hårddisk (hårddiskenhet)	en extern strömkälla kan behövas

7 Felsökning



Varning

- Risk för elektriska stötar. Ta aldrig bort höljet från spelaren.

Försök aldrig reparera systemet själv. Om du gör det gäller inte garantin. Om det uppstår problem vid användningen av spelaren bör du kontrollera nedanstående punkter innan du begär service. Om problemet kvarstår kan du registrera spelaren och få support på www.philips.com/support. När du kontaktar Philips bör du ha både apparaten samt modell- och serienumret till hands.

Ingen ström

- Kontrollera att nätkabelns båda kontakter är ordentligt anslutna.
- Kontrollera att det finns ström i nätuttaget.
- Kontrollera om det inbyggda batteriet är slut.

Inget ljud.

- Kontrollera att AV-kabeln är rätt ansluten.

Förvrängd bild

- Rengör skivan. Torka skivan från mitten och utåt med en ren, mjuk, luddfri trasa.
- Kontrollera att skivans videoutgångsformat är kompatibelt med TV:n.
- Ändra videoutgångsformatet så att det stämmer överens med TV:n eller programmet.
- LCD-skärmen är tillverkad med högprecisionsteknik. Det kan ändå hända att du ser små svarta punkter och/eller ljusa punkter (röda/blå/gröna) som kontinuerligt visas på LCD-skärmen. Det är ett normalt resultat av tillverkningsprocessen och betyder inte att något är fel.

Skivan kan inte spelas

- Kontrollera att etiketten är vänd uppåt.
- Rengör skivan. Torka skivan från mitten och utåt med en ren, mjuk, luddfri trasa.

- Kontrollera om det är fel på skivan genom att försöka med en annan skiva.

Fjärrkontrollen svarar inte

- Kontrollera att det inte finns något hinder i vägen mellan fjärrkontrollen och spelaren.
- Peka med fjärrkontrollen direkt mot spelaren på kort avstånd.
- Byt ut batterierna i fjärrkontrollen.
- Funktionen fungerar inte för skivan. Se instruktionerna för skivan.

Fungerar inte som den ska eller hänger sig

- Tryck på **RESET** med en kulspetspenna eller liknande för att stänga av spelaren, och tryck på **⓪** för att starta om.

Spelaren känns varm

- När spelaren används under en längre tid blir ytan varm. Det är helt normalt.

