

# Vždy pripravení pomôcť

Zaregistrujte svoj produkt a získajte podporu na

[www.philips.com/welcome](http://www.philips.com/welcome)

PD9010

Otázky?  
Kontaktujte  
Philips



## Príručka užívateľa

# PHILIPS



# Obsah

---

<b>1 Dôležité</b>	<b>3</b>
Bezpečnosť a upozornenie	3
Bezpečnosť	3
Súlad so smernicami	4
Starostlivosť o životné prostredie	5
Autorské práva	6
Záruka	7

---

<b>2 Váš prenosný DVD prehrávač</b>	<b>9</b>
Úvod	9
Čo je v škatuli	9
Hlavná jednotka - prehľad	10

---

<b>3 Začíname</b>	<b>13</b>
Príprava	13
Zapnutie/vypnutie	15
Výber jazyka OSD	15

---

<b>4 Prehrávanie hudby alebo filmov</b>	<b>17</b>
Prehrávanie diskov	17
Pripojenie ďalšieho zariadenia	20
Prehrávanie zo zariadenia USB	21

---

<b>5 Nastavenie hlavnej jednotky</b>	<b>22</b>
--------------------------------------	-----------

---

6	Informácie o produkte	23
---	-----------------------	----

---

7	Riešenie problémov	25
---	--------------------	----

# 1 Dôležité

---

## Bezpečnosť a upozornenie

Skôr ako začnete používať tento výrobok, prečítajte si všetky pokyny a uistite sa, že im rozumiete. Ak sa nebudete riadiť uvedenými pokynmi a dôjde tak k poškodeniu zariadenia, záruka stráca platnosť.

---

## Bezpečnosť

Používajte len nástavce/príslušenstvo špecifikované výrobcom.

Používajte iba napájacie zdroje uvedené v návode na používanie.

Produkt nesmie byť vystavený kvapkajúcej ani striekajúcej kvapaline.

Neumiestňujte na produkt žiadne nebezpečné predmety (napr. predmety naplnené kvapalinou, zapálené sviečky).

Batérie (súprava batérií alebo vstavané batérie) nesmú byť vystavené zdrojom nadmerne vysokej teploty, ako je napríklad slnečné žiarenie, oheň alebo podobné zdroje tepla.

Pri nesprávne vložených batériách hrozí explózia. Pri výmene použite vždy rovnaký alebo ekvivalentný typ.

Tam, kde zástrčka priameho napájacieho adaptéra slúži ako odpájacie zariadenie, musí zostať odpájacie zariadenie ľahko prístupné pre okamžité použitie.

Úpravou výrobku môže dôjsť k vzniku nebezpečného žiarenia EMC alebo inému spôsobu nebezpečnej prevádzky.



## Varovanie

- Nikdy neodstraňujte kryt tela tohto výrobku.
- Nikdy nemažte žiadnu časť tohto výrobku.
- Tento výrobok nikdy neumiestňujte na iné elektrické zariadenie.
- Tento výrobok chráňte pred priamym slnečným svetlom, otvoreným ohňom alebo zdrojmi tepla.
- Nikdy sa nepozerajte do laserového lúča vnútri tohto výrobku.
- Uistite sa, že máte vždy ľahký prístup k napájaciemu káblu, zástrčke alebo adaptéru, aby ste mohli výrobok odpojiť od zariadenia.
- Tam, kde ako odpájacie zariadenie slúži sieťová zástrčka alebo prepájacie zariadenie, musí zostať toto odpájacie zariadenie ľahko prístupné pre okamžité použitie.

---

## Bezpečné počúvanie



A pleine puissance, l'écoute prolongée du baladeur peut endommager l'oreille de l'utilisateur.



## Varovanie

- Aby ste predišli možnému poškodeniu sluchu, nepočúvajte veľmi dlho zvuk s príliš vysokou hlasitosťou.

Maximálne výstupné napätie prehrávača nepresahuje 150 mV.

---

## Súlad so smernicami



Tento výrobok spĺňa požiadavky Európskeho spoločenstva týkajúce sa rádiového rušenia.

Tento prístroj je označený nasledovným štítkom:



#### Poznámka

- Typový štítok sa nachádza na spodku produktu.

---

## Starostlivosť o životné prostredie

### Informácie týkajúce sa životného prostredia

Všetky nepotrebné baliace materiály boli vynechané. Snažili sme sa o dosiahnutie jednoduchého rozdelenie balenia do troch materiálov: kartón (škatuľa), polystyrénová pena (vypodloženie) a polyetylén (vrecká, ochranná penová pokrývka).

Váš systém pozostáva z materiálov, ktoré je možné v prípade roztriedenia špecializovanou spoločnosťou recyklovať a opakovane použiť. Dodržiavajte miestne nariadenia týkajúce sa likvidácie obalových materiálov a starého vybavenia.



Pri navrhovaní a výrobe produktu sa použili vysokokvalitné materiály a súčasti, ktoré možno recyklovať a znova využiť.



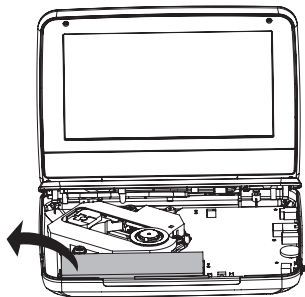
Keď sa na produkte nachádza symbol prečiarknutého koša s kolieskami, znamená to, že sa na tento produkt vzťahuje Európska smernica 2002/96/ES. Informujte sa o miestnom systéme separovaného zberu elektrických a elektronických zariadení.

Dodržiavajte miestne predpisy a nevyhadzujte použité zariadenia do bežného domového odpadu. Správnu likvidáciu použitého zariadenia pomôžete znížiť možné negatívne následky na životné prostredie a ľudské zdravie.



Produkt obsahuje batérie, ktoré na základe Európskej smernice 2006/66/ES nemožno likvidovať spolu s bežným domovým odpadom. Informujte sa o miestnych predpisoch týkajúcich sa separovaného zberu batérií, pretože správnu likvidáciu pomôžete znížiť negatívne následky na životné prostredie a ľudské zdravie.

Vybratie vstavanej batérie z vášho výrobku vždy zverte do rúk odborníka.



---

## Autorské práva



Be responsible  
Respect copyrights



Tento produkt obsahuje technológiu ochrany proti kopírovaniu, ktorá je chránená patentmi USA a inými právami týkajúcimi sa duševného vlastníctva spoločnosti Rovi Corporation. Spätné inžinierstvo a demontáž sú zakázané.

Technické údaje podliehajú zmenám bez predchádzajúceho upozornenia. Ochranné známky sú majetkom spoločnosti Koninklijke Philips Electronics N.V alebo ich príslušných vlastníkov. Spoločnosť Philips si vyhradzuje právo na zmenu produktu kedykoľvek, a to bez povinnosti rovnako upraviť už dodané produkty.



Vyrobené v rámci licencie od spoločnosti Dolby Laboratories. Dolby a symbol dvojitého D sú ochranné známky spoločnosti Dolby Laboratories.



**INFORMÁCIE O FORMÁTE DIVX VIDEO:** DivX® je formát digitálneho videa vytvorený spoločnosťou DivX, Inc, dcérskou spoločnosťou spoločnosti Rovi Corporation. Toto je oficiálne zariadenie DivX Certified®, ktoré prehráva video vo formáte DivX. Navštívte lokalitu [divx.com](http://divx.com), kde nájdete ďalšie informácie a softvérové nástroje na konverziu súborov do formátu videa DivX.

**INFORMÁCIE O FORMÁTE DIVX VIDEO-ON-DEMAND:** Toto zariadenie DivX Certified® je potrebné zaregistrovať, aby mohlo prehrávať zakúpené videá vo formáte DivX Video-on-Demand (VOD). Ak chcete získať registračný kód, nájdite časť DivX VOD v ponuke nastavení zariadenia. Ďalšie informácie o vykonaní registrácie nájdete na lokalite [vod.divx.com](http://vod.divx.com).

---

## Záruka

- Nikdy sa nepokúšajte opraviť výrobok – mohlo by dôjsť k riziku poranenia osôb, poškodenia výrobku a k strate platnosti záruky.
- Výrobok a príslušenstvo používajte iba spôsobom určeným výrobcom. Výstražný štítok na zadnej strane výrobku označuje riziko zásahu elektrickým prúdom.
- Nikdy neodstraňujte kryt výrobku. Ak je potrebný servis alebo oprava, vždy sa obráťte na zákaznícku podporu spoločnosti Philips.

- Záruka stráca platnosť v prípade vykonania akýchkoľvek činností výslovne zakázaných v tomto návode, akýchkoľvek úprav a postupov montáže, ktoré sa v tomto návode neodporúčajú alebo nie sú povolené.

# 2 Váš prenosný DVD prehrávač

Blahoželáme Vám ku kúpe a vítame Vás medzi používateľmi produktov spoločnosti Philips. Ak chcete naplno využiť podporu ponúkanú spoločnosťou Philips, zaregistrujte svoj produkt na lokalite [www.philips.com/welcome](http://www.philips.com/welcome).

---

## Úvod

Na tomto prenosnom DVD prehrávači môžete prehrávať nasledujúce typy diskov (vrátane diskov CD-R, CD-RW, (S)VCD, DVD±R a DVD±RW):

- DVD-video
- Video CD
- Audio CD
- MP3 CD
- DivX
- Disky so súbormi JPEG

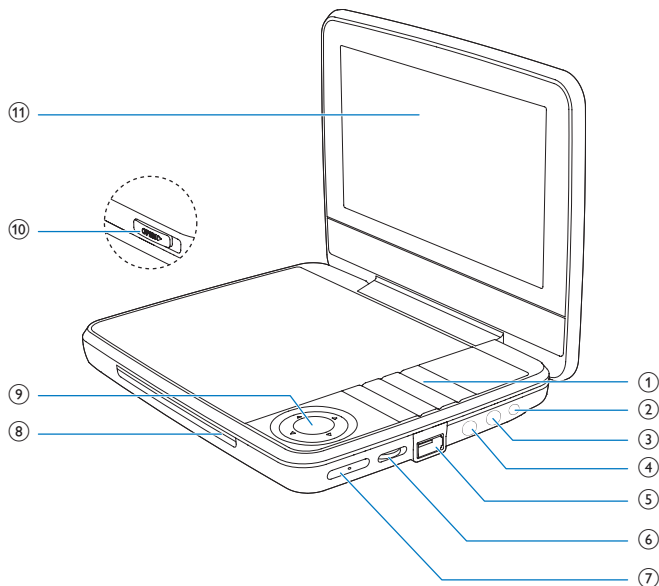
---

## Čo je v škatuli

Skontrolujte a identifikujte obsah balenia:

- Prenosný DVD prehrávač
- Napájací adaptér striedavého prúdu, AY5808/12 alebo DSA-9PFB-09 FEU090100
- Adaptér do auta
- Stručný návod na používanie
- Hárok s informáciami o bezpečnosti a záruke

## Hlavná jednotka - prehľad



- ① ①
- Slúži na zapnutie/vypnutie DVD prehrávača.
- SOURCE**
- Prepína medzi režimom DISC a USB.
- SETUP**
- Otvorí ponuku nastavenia alebo túto ponuku ukončí.
- OPTIONS**
- Slúži na prístup k možnostiam pre aktuálnu činnosť alebo výber.
  - Otvorí ponuku nastavenia alebo túto ponuku ukončí.

## STOP

- Zastaví prehrávanie.

## DISC MENU

- Pri diskoch DVD slúži na prístup do ponuky disku alebo na jej ukončenie.
- Pri diskoch VCD slúži na zapnutie alebo vypnutie režimu ovládania prehrávania PBC (Playback Control).
- Pri diskoch VCD verzie 2.0 alebo diskoch SVCD so zapnutým režimom PBC slúži na návrat do ponuky.



- Posunie sa na predchádzajúci alebo nasledujúci názov, kapitolu alebo stopu.

## ② 9-12V DC IN

- Zásuvka napájania.

## ③ AV OUT

- Výstupný konektor pre zvuk/video.

## ④

- Konektor slúchadiel.

## ⑤

- Zásuvka USB.

## ⑥ VOL +/-

- Zvýši alebo zníži hlasitosť.

## ⑦ RESET

- Keď prehrávač „zamrzne“, stlačte tlačidlo guľôčkovým perom alebo podobným nástrojom, čím prehrávač resetujete.

## ⑧ ▲, ▼, ◀, ▶

- Sprevádza ponukami.



- Slúži na vyhľadávanie smerom dopredu/dozadu rôznymi rýchlosťami.



- Potvrďuje zadanie alebo výber.
- Spustí, zastaví alebo obnoví prehrávanie disku.

- ⑨ **CHR/IR/ ①**
  - Indikátor nabíjania/Snímač diaľkového ovládania/Indikátor napájania.
- ⑩ **OPEN ►**
  - Slúži na vysunutie priečinka na disk.
- ⑪ **Zobrazovací panel**

# 3 Začíname



## Výstraha

- Ovládacie prvky používajte len podľa pokynov v tomto návode na používanie.
- Vždy postupujte podľa poradia pokynov v tejto kapitole.

Ak sa rozhodnete obrátiť sa na spoločnosť Philips, pripravte si číslo modelu a sériové číslo vášho prehrávača. Číslo modelu a sériové číslo sú uvedené na spodnej strane prehrávača. Tieto čísla si zapíšte sem:

Číslo modelu \_\_\_\_\_

Sériové číslo \_\_\_\_\_

---

## Príprava

---

### Nabíjanie

#### Nabíjanie pomocou siet'ového adaptéra striedavého prúdu



## Výstraha

- Nebezpečenstvo poškodenia produktu. Uistite sa, že napätie zdroja napájania zodpovedá napätiu vyznačenému na spodnej strane prehrávača.
- Na nabíjanie batérie používajte iba dodané adaptéry.

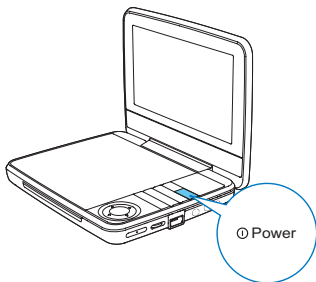


## Poznámka

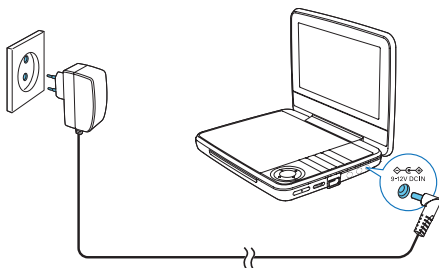
- Typový štítok sa nachádza na spodnej strane prehrávača.

#### Na rýchle nabitie batérie

**1** Stlačením tlačidla  vypnite prehrávač.



2 Pripojte sieťový adaptér k prehrávaču a sieťovej zásuvke.



- ↳ Indikátor **CHR** sa rozsvieti (červená farba).
- ↳ Keď je batéria úplne nabitá, indikátor **CHR** zhasne.



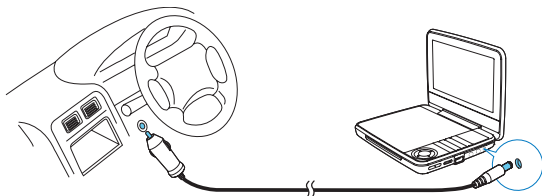
#### Tip

- Batériu môžete nabíjať aj počas prehrávania.
- Ak chcete maximálne predĺžiť životnosť batérie, nabíjajte ju ihneď po jej úplnom vybití. Ak prehrávač dlhšiu dobu nepoužívate, nabite batériu raz za dva mesiace.

### Nabíjanie pomocou adaptéra do auta


Priložený adaptér do auta pripojte k prehrávaču a zapalovaču cigariet v aute.

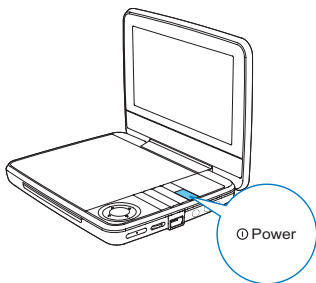





---

## Zapnutie/vypnutie

- 1 Stlačením tlačidla  zapnete prehrávač.  
↳ Indikátor napájania sa rozsvieti (nazeleno).



- 2 Prehrávač vypnite stlačením tlačidla .
- ↳ Indikátor napájania zhasne.

---

## Výber jazyka OSD

Ponuku na obrazovke môžete zobrazovať v rôznych jazykoch.

- 1 Stlačte tlačidlo **SETUP**.

↳ Zobrazí sa ponuka nastavenia.

- 2 Prejdite na položku **[General]** > **[Language]**.
- 3 Stlačením tlačidla ▲ / ▼ vyberte nastavenie jazyka.
- 4 Stlačením tlačidla ► || /OK nastavenie potvrdíte.
- 5 Stlačením tlačidla **SETUP** zatvorte ponuku.

# 4 Prehrávanie hudby alebo filmov

---

## Prehrávanie diskov

- 1 Posuňte tlačidlo **OPEN** ► na prehrávači.
- 2 Vložte disk etiketou otočenou nahor.
- 3 Potlačte nadol a zatvorte priečinok pre disk.
  - ↳ Prehrávanie sa spustí automaticky. Ak sa tak nestane, stlačte tlačidlá ►||/OK.
  - Ak sa zobrazí ponuka, vyberte položku a stlačením tlačidiel ►||/OK spustíte prehrávanie.
  - Prehrávanie pozastavíte stlačením tlačidiel ►||/OK. Opätovným stlačením obnovíte prehrávanie.
  - Prehrávanie zastavíte dvojitým stlačením tlačidla **STOP**.
  - Predchádzajúcu/nasledujúcu položku vyberiete stlačením tlačidla ◀ alebo ►.
  - Na spustenie vyhľadávania v rámci video/audio nahrávky stlačte tlačidlo ◀ alebo ► jeden alebo viackrát.

---

## Možnosti prehrávania

### Výber jazyka titulkov

Pri diskoch DVD môžete vybrať jazyky titulkov.

- 1 Stlačte tlačidlo **OPTIONS**.
  - ↳ Zobrazí sa ponuka s možnosťami.
- 2 Vyberte možnosť [**Subtitles**] a potom stlačte tlačidlo ►||/OK.
- 3 Pomocou tlačidiel ▲ / ▼ vyberte titulky.
- 4 Stlačením tlačidla ►||/OK nastavenie potvrdíte.
- 5 Stlačením tlačidla **OPTIONS** zatvorte ponuku.

## Výber jazyka zvuku

Pri diskoch DVD alebo pri diskoch s videom vo formáte DivX môžete vybrať jazyk zvuku.

- 1 Stlačte tlačidlo **OPTIONS**.  
↳ Zobrazí sa ponuka nastavenia.
- 2 Vyberte možnosť **[Audio language]** a potom stlačte tlačidlo **▶||/OK**.
- 3 Stlačením tlačidla **▲ / ▼** vyberte jazyk.
- 4 Stlačením tlačidla **▶||/OK** nastavenie potvrdíte.

## Výber režimu zvuku

Keď prehrávate disky VCD, môžete vybrať režim zvuku.

- 1 Stlačte tlačidlo **OPTIONS**.  
↳ Zobrazí sa ponuka s možnosťami.
- 2 Vyberte možnosť **[Audio]** a potom stlačte tlačidlo **▶||/OK**.
- 3 Stlačením tlačidla **▲ / ▼** vyberte zvukový kanál: **[Stereo]**, **[Left-mono]** alebo **[Right-mono]**.

## Opakovať

Počas prehrávania môžete vybrať rôzne voľby opakovania.

- 1 Stlačte tlačidlo **OPTIONS**.  
↳ Zobrazí sa ponuka s možnosťami.
- 2 Vyberte možnosť **[Repeat]** a stlačte tlačidlá **▶||/OK**.  
↳ Zobrazia sa možnosti opakovaného prehrávania.

Pri DVD

- **[Repeat A]:** začiatok časti, ktorú chcete opakovať
- **[Repeat B]:** koniec časti, ktorú chcete opakovať
- **[Repeat Chapter]:** opakované prehrávanie aktuálnej kapitoly
- **[Repeat Title]:** opakované prehrávanie aktuálneho titulu alebo skladby
- **[Repeat all]:** opakované prehrávanie všetkých titulov na disku
- **[Repeat Off]:** vypnutie režimu opakovania

Pri VCD

- **[Repeat A]:** začiatok časti, ktorú chcete opakovať
- **[Repeat B]:** koniec časti, ktorú chcete opakovať
- **[Repeat 1]:** opakované prehrávanie aktuálnej skladby
- **[Repeat all]:** opakované prehrávanie všetkých skladieb na disku

- **[Repeat Off]**: vypnutie režimu opakovania  
Pri diskoch MP3/CD/DivX
- **[Repeat 1]**: opakované prehrávanie aktuálnej skladby
- **[Repeat Folder]**: opakované prehrávanie všetkých skladieb v aktuálnom priečinku
- **[Off]**: vypnutie režimu opakovania

**3** Vyberte niektorú z možností a potom potvrdte stlačením tlačidla ► **||** /OK.



Tip

- Pri prehrávaní diskov VCD/SVCD môžete položky opakovať, ak je zapnutá funkcia PBC.

### Náhodné prehrávanie

Všetky skladby na diskoch CD alebo MP3 CD môžete prehrávať v náhodnom poradí.

- 1 Stlačte tlačidlo **OPTIONS**.  
↳ Zobrazí sa ponuka s možnosťami.
- 2 Vyberte možnosť **[Shuffle All]** a stlačte tlačidlá ► **||** /OK.
- 3 Vyberte možnosť **[On]** alebo **[Off]**.
- 4 Stlačením tlačidla ► **||** /OK nastavenie potvrdte.

### Priblíženie

Pri diskoch DVD, VCD alebo CD so súbormi JPEG môžete približovať a odďaľovať snímky videa alebo obrázky.

- 1 Stlačte tlačidlo **OPTIONS**.  
↳ Zobrazí sa ponuka s možnosťami.
- 2 Vyberte možnosť **[Zoom & Pan]** a stlačte tlačidlá ► **||** /OK.
- 3 Opakovaným stláčaním tlačidiel ► **||** /OK približujete a odďaľujete.
- 4 Keď je snímok videa alebo obrázok zväčšený, môžete sa po ňom posúvať tlačidlami ▲, ▼, ◀, ▶.

### Zobrazenie informácií o prehrávaní

Pri diskoch DVD alebo VCD môžete počas prehrávania zobrazit' informácie o prehrávaní.

- 1 Stlačte tlačidlo **OPTIONS**.  
↳ Zobrazí sa ponuka s možnosťami.
- 2 Vyberte možnosť **[Display]** a stlačením tlačidla **▶||/OK** potvrdíte výber.  
↳ Pri diskoch DVD sa zobrazí číslo titulu, číslo kapitoly a uplynutý čas prehrávania. Pri diskoch VCD sa zobrazí číslo stopy a uplynutý čas prehrávania.

### Otáčanie obrázkov

Len pre disky CD so súbormi JPEG. Keď je zobrazený obrázok typu JPEG:

- Stlačením tlačidla ▲ ho otočíte nahor/nadol.
- Stlačením tlačidla ▼ ho otočíte doľava/doprava.

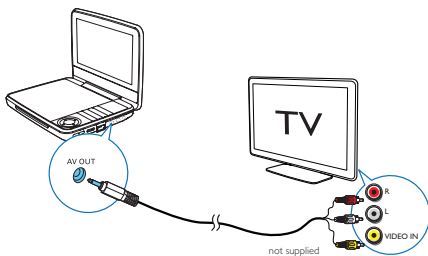
---

## Pripojenie ďalšieho zariadenia

Prehrávač možno pripojiť k televízoru alebo zosilňovaču, ak si chcete naplno vychutnať prehrávanie diskov DVD.

### ! Výstraha

- Pred pripájaním prehrávača k akémukoľvek ďalšiemu zariadeniu prehrávač vypnite.



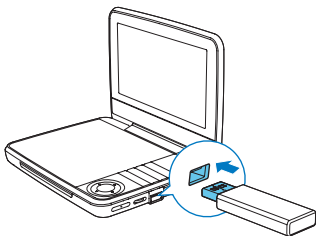
- 1 Pripojte kábel AV (nie je súčasťou balenia) ku konektoru **AV OUT** na prehrávači.
- 2 Káble AV (nie sú súčasťou balenia) spárujte s konektormi na televízore podľa zodpovedajúcej farby:
  - žltý kábel je určený pre žltý video konektor;
  - červený alebo biely kábel je určený pre červený alebo biely zvukový konektor.

---

## Prehrávanie zo zariadenia USB

Môžete prehrávať súbory DivX, VOB, MP3 alebo JPEG uložené v pamäťovom zariadení USB.

- 1 Pripojte zariadenie USB k prehrávaču.  
↳ Zobrazí sa ponuka s obsahom.



- 2 Stlačením tlačidla **SOURCE** prepnete zariadenie do režimu USB.
- 3 Vyberte súbor a potom stlačte tlačidlo **▶||**.  
↳ Spustí sa prehrávanie.
- 4 Prehrávanie zastavíte stlačením tlačidla **STOP**.

# 5 Nastavenie hlavnej jednotky

Ak chcete dosiahnuť maximálny zážitok zo sledovania, doladzte svoje nastavenia prostredníctvom ponuky **SETUP**.

- 1 Stlačte tlačidlo **SETUP**.  
↳ Zobrazí sa ponuka nastavenia.
- 2 Na výber možnosti použite navigačné tlačidlá a výber potvrdte stlačením tlačidla ► **II** / **OK**.

[General]	
[Language]	Výber jazyka ponuky na obrazovke.
[PBC settings]	Nastavenie zapnutia/vypnutia funkcie ovládania prehrávania.
[Power save]	Nastavenie úsporného režimu.
[DivX (VOD)]	Získanie registračného kódu DivX.
[DivX subtitles]	Výber jazyka titulkov DivX.
[Parental(DVD)]	Výber možností rodičovského zámku.
[Set password]	Zmena existujúceho hesla (prednastavená kombinácia je 3308).
[Factory settings]	Obnovenie výrobných nastavení.
[Video]	
[LCD Display]	Nastavenie pomeru strán zobrazenia na obrazovke.
[TV standard]	Nastavenie výstupného obrazového formátu podľa TV systému.
[Brightness]	Úprava jasu obrazovky.
[Contrast]	Úprava kontrastu obrazovky.
[Audio]	
[Dolby]	Nastavenie výstupu Dolby.
[Version]	Kontrola informácií o verzii.

- 3 Stlačením tlačidla ◀ prejdete späť do predchádzajúcej ponuky.
- 4 Stlačením tlačidla **SETUP** zatvorte ponuku.



## 6 Informácie o produkte



### Poznámka

- Informácie o produkte sa môžu zmeniť bez predchádzajúceho upozornenia.

Rozmery	239 x 39 x 178 mm
Hmotnosť	1,1 kg
Sieťový napájací adaptér	VB: AY5808/05 alebo DSA-9PFB-09 FEU090100 EÚ: AY5808/12 alebo DSA-9PFB-09 FEU090100
Napájací zdroj	Vstup: 100 – 240V~ 50/60 Hz Výstup: DC 9V $\approx$ 1,0 A
Spotreba energie	11,5 W
Rozsah prevádzkovej teploty	0 - 45 °C
Vlnová dĺžka lasera	650 nm
Video výstup	
Formát	PAL a NTSC
Výstupná úroveň	1 V <sub>p</sub> - p $\pm$ 20 %
Zátťažová impedancia	75 $\Omega$
Zvukový linkový výstup	
Zvukový výstup (analogový zvuk)	Výstupná úroveň: 2V $\pm$ 10 %
Zátťažová impedancia	10 K $\Omega$
Skreslenie a šum zvuku	$\leq$ -80 (1 kHz)
Frekvenčná odozva	20 Hz - 20 kHz $\pm$ 1 dB
Odstup signálu od šumu	$\geq$ 80 dB
Odstup kanálov	$\geq$ 80 dB
Dynamický rozsah	$\geq$ 80 dB

---

## Prehráateľné médiá

---

Disk	DVD, DVD-Video, VCD/SVCD, Audio CD DVD+R/+RW, DVD-R/-RW, DVD+R/-R DL (Dual Layer) CD-R/CD-RW, médiá MP3, súbory JPEG
------	--

---

---

## Formát súborov

---

Video	.avi, .divx, .mp4, .xvid
Zvuk	.mp3
Obraz	.jpg, .jpeg

---

---

## USB

---

Kompatibilita	Vysokorýchlostné pripojenie USB (2.0)
Podpora triedy	USB Mass Storage Class (UMS)
Súborový systém	FAT16, FAT32
Podpora pevného disku USB HDD (Hard Disc Drive)	môže byť potrebný externý zdroj napájania

---

# 7 Riešenie problémov



## Varovanie

- Nebezpečenstvo zásahu elektrickým prúdom. Nikdy neodstraňujte kryt tela zariadenia.

Aby ste zachovali záruku, nikdy sa sami nepokúšajte opravovať systém. Ak sa pri používaní tohto prehrávača vyskytne nejaký problém, skôr ako sa obrátite na servisné stredisko, vyskúšajte nasledujúce riešenia. Ak problém pretrváva, zaregistrujte svoj prehrávač na stránke [www.philips.com/support](http://www.philips.com/support), kde získate technickú podporu. Ak sa rozhodnete obrátiť na spoločnosť Philips, okrem zariadenia si pripravte číslo modelu a sériové číslo.

### Žiadne napájanie

- Skontrolujte, či sú správne zapojené obe zástrčky napájacieho kábla.
- Skontrolujte, či je sieťová zásuvka pod prúdom.
- Skontrolujte, či vstavaná batéria nie je vybitá.

### Žiadny zvuk

- Skontrolujte, či je kábel AV pripojený správne.

### Skreslený obraz

- Vyčistite disk. Pomocou čistej a mäkkej tkaniny nepúšťajúcej vlákna utrite disk zo stredu smerom k okrajom.
- Skontrolujte, či je formát výstupu videa disku kompatibilný s TV.
- Zmeňte formát výstupu videa, aby sa zhodoval s vaším TV alebo programom.
- Obrazovka LCD sa vyrába pomocou technológie s vysokou presnosťou. Na obrazovke LCD však niekedy môžete vidieť neustále zobrazené malé čierne a/alebo jasné body (červené, modré, zelené). Je to normálny výsledok výrobného procesu a nepovažuje sa za chybu.

### Disk sa nedá prehrať

- Skontrolujte, či je etiketa disku otočená smerom nahor.
- Vyčistite disk. Pomocou čistej a mäkkej tkaniny nepúšťajúcej vlákna utrite disk zo stredu smerom k okrajom.
- Skontrolujte pomocou iného disku, či disk nie je poškodený.

### Žiadna odozva na diaľkové ovládanie

- Uistite sa, že pomyselnú vzdušnú čiaru medzi diaľkovým ovládaním a prehrávačom nič neblokuje.
- Diaľkové ovládanie namierte na prehrávač z bližšej vzdialenosti.
- Vymeňte batérie diaľkového ovládania.
- Táto funkcia nefunguje pre tento disk. Pozrite si pokyny k disku.

#### **Nefunguje správne alebo „mrzne“**

- Prehrávač vypnite stlačením tlačidla **RESET** guľôčkovým perom alebo podobným nástrojom a potom ho stlačením tlačidla **Ⓛ** opäť zapnite.

#### **Prehrávač je na dotyk teplý**

- Ak prehrávač používate nepretržite po dlhšiu dobu, jeho povrch sa zahrieva. Je to normálne.



