

Mindig az Ön rendelkezésére áll!

Regisztrálja termékét és vegye igénybe a rendelkezésre álló támogatást:

www.philips.com/welcome

PD9010

Kérdése
van? Lépjen
kapcsolatba a a
Philips céggel!



Felhasználói kézikönyv

PHILIPS

Tartalomjegyzék

1 Fontos!	3
Biztonsági előírások és megjegyzések	3
Biztonság	3
Megfelelőség	4
Óvja a környezetet!	5
Copyright	6
Garancia	7
<hr/>	
2 Az Ön hordozható DVD-lejátszója	9
Bevezetés	9
A doboz tartalma	9
A főegység áttekintése	10
<hr/>	
3 Előkészületek	12
Elkészítés	12
Be-/kikapcsolás	14
Válassza ki az OSD nyelvét	15
<hr/>	
4 Zene vagy filmek lejátszása	16
Lemez lejátszása	16
Külső eszközök csatlakoztatása	19
Lejátszás USB-eszközről	20
<hr/>	
5 A főegység beállítása	21

6	Termékinformáció	22
---	------------------	----

7	Hibakeresés	24
---	-------------	----

1 Fontos!

Biztonsági előírások és megjegyzések

A termék használata előtt figyelmesen olvassa el az utasításokat. A garancia nem terjed ki azokra a hibákra, amelyek az utasítások figyelmen kívül hagyása miatt keletkeztek.

Biztonság

Kizárólag a gyártó által javasolt tartozékokat használja.

Csak a használati utasításban listázott tápegységeket használja.

A készüléket nem érheti nedvesség és kifröccsent folyadék.

Ne helyezzen a készülékre semmilyen veszélyforrást (pl. folyadékkal töltött tárgyat, égő gyertyát).

Az elemeket és elemcsomagokat óvja a magas hőmérséklettől, ezért ne tegye ki például közvetlen napfény hatásának, ne helyezze tűz közelébe stb.

Ha az akkumulátort rosszul helyezi be, felrobbanhat. Cserélni csak azonos vagy egyenértékű típussal szabad.

Ahol a közvetlen csatlakoztatás adaptere használatos megszakítóeszközként, a megszakítóeszköznek mindig szabadon hozzáférhetőnek kell lennie.

A terméken végzett változtatással EMC sugárzásveszélyt és egyéb biztonságtalan üzemiállapotot okozhat.



Figyelem

- A termék borítását megbontani tilos.
- Tilos a készülék bármely alkatrészének a kenése.
- A terméket tilos más elektromos berendezésre helyezni.
- Ne tegye ki a terméket közvetlen napfény, nyílt láng vagy hő hatásának.
- Tilos belenézni a termékben található lézersugárba.
- Gondoskodjon arról, hogy a hálózati kábel, csatlakozó vagy adapter könnyen hozzáférhető legyen, hogy a készüléket le tudja választani a hálózati áramról.
- Ha a hálózati csatlakozódugó vagy készülékcsatlakozó használatos megszakítóeszközként, akkor mindig működőképesnek kell lennie.

Hallásvédelem



A pleine puissance, l'écoute prolongée du baladeur peut endommager l'oreille de l'utilisateur.



Figyelem

- A halláskárosodás elkerülése érdekében ne hallgassa a készüléket nagy hangerőn huzamosabb ideig.

A lejátszó maximális kimeneti feszültsége maximum 150 mV.

Megfelelőség



Ez a termék megfelel az Európai Közösség rádióinterferenciára vonatkozó követelményeinek.

A készüléken a következő címke található:



Megjegyzés

- A típustábla a készülék alján található.

Óvja a környezetet!

Környezetvédelemmel kapcsolatos tudnivalók

A termék csomagolása nem tartalmaz felesleges csomagolóanyagot. Igyekszünk úgy kialakítani a csomagolást, hogy könnyen szétválasztható legyen a következő három anyagra: karton (doboz), polisztirol (védőelem) és polietilén (zacskó, védő habfólia).

A rendszerben található anyagokat erre specializálódott vállalat képes újrafeldolgozni és újrahasznosítani. Kérjük, tartsa szem előtt a csomagolóanyagok és régi készülékek leselejtezésére vonatkozó helyi előírásokat.



Ez a termék kiváló minőségű anyagok és alkatrészek felhasználásával készült, amelyek újrahasznosíthatók és újra felhasználhatók.



A termékhez kapcsolódó áthúzott kerek kuka szimbólum azt jelenti, hogy a termékre vonatkozik a 2002/96/EK európai irányelv.

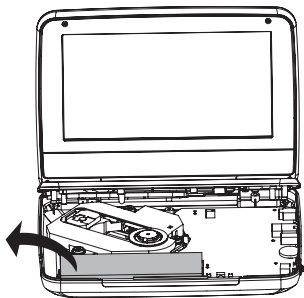
Tájékozódjon az elektromos és elektronikus termékek szelektív hulladékként történő gyűjtésének helyi feltételeiről.

Cselekedjen a helyi szabályozásoknak megfelelően, és a kiselejtezett készülékeket gyűjtse elkülönítve a lakossági hulladéktól. A feleslegessé vált készülék helyes kiselejtezésével segít megelőzni a környezet és az emberi egészség károsodását.



A termék akkumulátorai megfelelnek a 2006/66/EK európai irányelv követelményeinek, ezért ne kezelje ezeket háztartási hulladékként. Tájékozódjon az akkumulátorok szelektív hulladékkezelésére vonatkozó helyi szabályozásokról, mivel a feleslegessé vált akkumulátorok helyes kiselejtezésével segít megelőzni a környezet és az emberi egészség károsodását.

A termék beépített akkumulátor eltávolítását minden esetben bízza szakmai személyzetre.



Copyright



Be responsible
Respect copyrights

A termék olyan szerzői jogi védelmi technológiát alkalmaz, amely a Rovi Corporation által az Egyesült Államokban érvényes szabadalmak és egyéb szellemi tulajdonjogok védelme alatt áll. A termék másolása és szétszerelése tilos.

A műszaki adatok előzetes figyelmeztetés nélkül változhatnak. Minden védjegy a Koninklijke Philips Electronics N.V. céget, vagy az illető jogtulajdonost illeti. A Philips fenntartja a jogot, hogy a terméken anélkül hajtson végre módosításokat, hogy a korábbi készleteket ennek megfelelően kellene megváltoztatnia.



A gyártás a Dolby Laboratories licence alapján történt.

A „Dolby” és a dupla D szimbólum a Dolby Laboratories védjegye.



A DIVX VIDEÓRÓL: A DivX® a Rovi Corporation leányvállalata, a DivX, Inc. által kifejlesztett digitális videoformátum. Ez a DivX-videofájlok lejátszó termék DivX Certified® tanúsítvánnyal rendelkezik. A divx.com oldalon többet is megtudhat a technológiáról, és a rendelkezésre álló szoftvereszközökkel DivX videoformátumba konvertálhatja a fájlokat.

A DIVX IGÉNY SZERINTI VIDEOLEJÁTSZÁSRÓL: Ezt a DivX Certified® tanúsítvánnyal rendelkező készüléket regisztrálni kell a megvásárolt DivX igény szerinti (Video-on-Demand, VOD) tartalom lejátszásához. A regisztrációs kód előhívásához keresse meg a DivX VOD részt a készülék beállítás menüjében. A vod.divx.com oldalon többet is megtudhat a regisztrálás elvégzéséről.

Garancia

- Soha ne próbálja saját maga megjavítani a terméket, mivel ez sérüléshez, a termék károsodásához és a garancia elvesztéséhez vezethet.
- A terméket és a tartozékokat csak a gyártó által meghatározott rendeltetésüknek megfelelően használja. A termék hátulján feltüntetett figyelmeztető jel elektromos áramütés veszélyét jelzi.
- Soha ne távolítsa el a termék borítását. Szervizelési vagy javítási igény esetén mindig lépjen kapcsolatba a Philips ügyfélszolgálatával.

- A kézikönyv által kifejezetten tiltott műveletek, a nem ajánlott vagy nem engedélyezett beállítások és összeszerelési eljárások érvénytelenítik a garanciát.

2 Az Ön hordozható DVD-lejátszója

Köszönjük, hogy Philips terméket vásárolt, és üdvözöljük a Philips világában! A Philips által biztosított teljes körű támogatáshoz regisztrálja termékét a www.philips.com/welcome oldalon.

Bevezetés

A hordozható DVD-lejátszón a következő lemezek játszhatók le (köztük a CD-R, CD-RW, (S)VCD, DVD±R és DVD±RW):

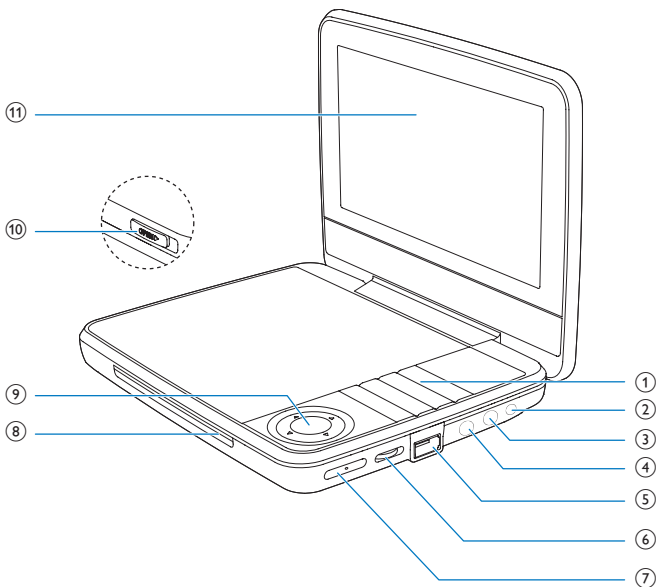
- DVD-videó
- Videó CD
- Zenei CD
- MP3 CD
- Divx
- Lemezek JPEG-tartalommal

A doboz tartalma

Ellenőrizze és azonosítsa be a csomag tartalmát:

- Hordozható DVD-lejátszó
- Hálózati adapter, AY5808/12 vagy DSA-9PFB-09 FEU090100
- Gépkocsi adapter
- Rövid használati útmutató
- Biztonsági és jótállási füzet

A főegység áttekintése



- ① ①
- A DVD-lejátszó be- és kikapcsolása.
- SOURCE**
- Váltás DISC és USB között.
- SETUP**
- Be- és kilépés a beállítás menübe.
- OPTIONS**
- Az aktuális művelet vagy kiválasztás beállításainak megjelenítése.
 - Be- és kilépés a beállítás menübe.
- STOP**
- Lejátszás leállítása.

DISC MENU

- DVD esetén, be- és kilépés a lemez menüjébe.
- VCD esetén, a PBC (Lejátszásvezérlés) mód be- és kikapcsolása.
- Visszatérés a menübe VCD 2.0 vagy SVCD-formátumban bekapcsolás PBC-vezérlővel.



- Ugrás az előző vagy a következő címhez, fejezethez vagy számhoz.

② 9-12V DC IN

- Tápcsatlakozó aljzat.

③ AV OUT

- Audió/video kimeneti csatlakozó.

④

- Fejhallgató-csatlakozó.

⑤

- USB-aljzat.

⑥ VOL +/-

- A hangerő növelése vagy csökkentése.

⑦ RESET

- Ha a lejátszó megakad, nyomja meg egy golyóstollal vagy hasonló eszközzel a visszaállításhoz.

⑧ ▲, ▼, ◀, ▶

- Navigálás a menükben.



- Visszafele/előrefelé keresés különböző sebességeken.



- Kiválasztás vagy bevitel megerősítése.

- A lemez lejátszásának indítása, leállítása és folytatása.

⑨ CHR/IR/

- Töltésjelző/Távezerlő érzékelője/Feszültségjelző.

⑩ OPEN ▶

- A lemeztartó kinyitása.

⑪ Kijelzőpanel

3 Előkészületek



Vigyázat

- A kezelőszerveket csak a jelen felhasználói kézikönyvben leírtaknak megfelelően használja.
- A fejezetben bemutatott műveleteket a megadott sorrendben végezze el.

Ha a Philips ügyfélszolgálatához fordul, szükség lesz a lejátszó típus- és sorozatszámára egyaránt. A típuszám és a sorozatszám a lejátszó alsó részén található. Írja ide a számokat:

Típuszám _____

Gyári szám _____

Elkészítés

Töltés

Töltés az AC-adapteren keresztül



Vigyázat

- Fennáll a termék károsodásának veszélye. Győződjön meg arról, hogy a tápfeszültség megegyezik a lejátszó alján feltüntetett feszültséggel.
- Kizárólag a mellékelt adaptereket használja az akkumulátor töltéséhez.

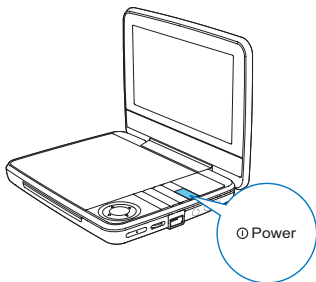


Megjegyzés

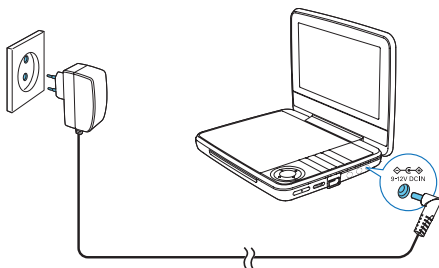
- A típusjelzés a készülék alján található.

Az akkumulátor gyors feltöltéséhez:

1 A lejátszó kikapcsolásához nyomja meg a  gombot.



2 Csatlakoztassa a mellékelt AC-adaptert a lejtáshoz és a fali aljzathoz.



- ↳ A **CHR** töltést jelző fény bekapcsol.
- ↳ Ha az akkumulátor töltése befejeződött, a **CHR** töltést jelző lámpa kialszik.

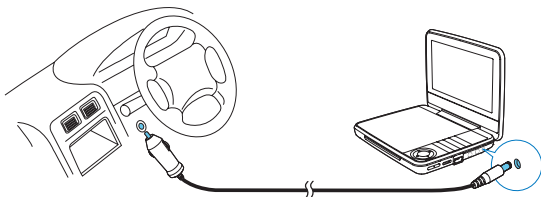


Tanács

- Az akkumulátor lejtás közben is feltölthető.
- Az akkumulátor élettartamának maximalizálása érdekében amint lemerült, azonnal töltsse fel ismét az akkumulátort. Ha nem használja a lejtást huzamosabb ideig, töltsse fel az akkumulátort kéthavonta egyszer.

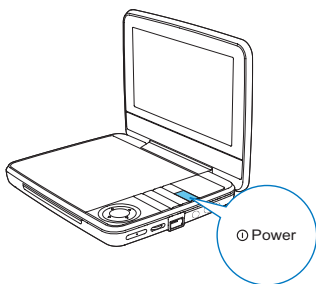
Töltés a gépkocsi adapteren keresztül

Csatlakoztassa a mellélt gépkocsi adaptert a lejátszóhoz és a gépkocsi szivargyújtójához.



Be-/kikapcsolás

- 1 A lejátszó bekapcsolásához nyomja meg a **Ⓚ** gombot.
↳ A feszültségjelző bekapcsol (zöld).



- 2 A lejátszó kikapcsolásához nyomja meg a **Ⓚ** gombot.
↳ A feszültségjelző fény kialszik.

Válassza ki az OSD nyelvét

Kiválaszthatja a képernyőkijelző szövegének nyelvét.

- 1 Nyomja meg a **SETUP** gombot.
↳ Megjelenik a beállítási menü.
- 2 Lépjen a következő helyre: **[General]** > **[Language]**.
- 3 A ▲ / ▼ megnyomásával válasszon ki egy nyelvet.
- 4 Jóváhagyáshoz nyomja meg a ►||/OK gombot.
- 5 A kilépéshez nyomja meg a **SETUP** gombot.

4 Zene vagy filmek lejátszása

Lemez lejátszása

- 1 Csúsztassa el az **OPEN ▶** gombot a lejátszón.
- 2 Helyezze be a lemezt a címkével felfelé.
- 3 Nyomja lefelé a CD-tároló bezárásához.
 - ↳ A lejátszás automatikusan megkezdődik. Ha nem, nyomja meg a következőt: **▶||/OK**.
 - Menü megjelenésekor válassza ki az egyik elemet, majd a **▶||/OK** gomb megnyomásával indítsa el a lejátszást.
 - A szüneteltetéshez nyomja meg a **▶||/OK** gombot. A lejátszás folytatásához nyomja meg ismét a gombot.
 - A megállításhoz nyomja meg a **STOP** gombot kétszer.
 - Az előző vagy a következő elem kiválasztásához nyomja meg a **◀** vagy a **▶** gombot.
 - Video- vagy audiofelvételen belüli keresés indításához nyomja meg a **◀** vagy **▶** gombok egyikét.

Lejátszási opciók

Felirat nyelvének kiválasztása

DVD-k esetén kiválaszthatja a felirat nyelvét.

- 1 Nyomja meg a **OPTIONS** gombot.
 - ↳ Megjelenik az opció menü.
- 2 Válassza a **[Subtitles]** opciót, majd nyomja meg a **▶||/OK** gombot.
- 3 A felirat kiválasztásához nyomja meg a **▲ / ▼** gombot.
- 4 Jóváhagyáshoz nyomja meg a **▶||/OK** gombot.
- 5 A kilépéshez nyomja meg a **OPTIONS** gombot.

Hangcsatorna nyelvi beállítása

DVD vagy DivX lemezek esetében kiválaszthatja a videó hangjának nyelvét.

- 1 Nyomja meg a **OPTIONS** gombot.
↳ Megjelenik a beállítási menü.
- 2 Válassza a **[Audio language]** opciót, majd nyomja meg a **▶||/OK** gombot.
- 3 A nyelv kiválasztásához nyomja meg a **▲ / ▼** gombot.
- 4 Jóváhagyáshoz nyomja meg a **▶||/OK** gombot.

Hangmód kiválasztása

VCD lemezek lejátszása esetén kiválasztható az audiomód.

- 1 Nyomja meg a **OPTIONS** gombot.
↳ Megjelenik az opció menü.
- 2 Válassza a **[Audio]** opciót, majd nyomja meg a **▶||/OK** gombot.
- 3 Nyomja meg a **▲ / ▼** gombot egy audiocsatorna kiválasztásához: **[Stereo]**, **[Left-mono]**, vagy **[Right-mono]**.

Ismétlés

Lejátszás közben különböző ismétlési opciók közül választhat.

- 1 Nyomja meg a **OPTIONS** gombot.
↳ Megjelenik az opció menü.
- 2 Válassza a **[Repeat]** lehetőséget, majd nyomja meg a **▶||/OK** gombot.
↳ Megjelennek az ismétlési opciók.

DVD esetében

- **[Repeat A]:** az ismétlendő rész kezdete
- **[Repeat B]:** az ismétlendő rész vége
- **[Repeat Chapter]:** az aktuális fejezet ismétlése
- **[Repeat Title]:** az aktuális felvétel vagy műsorszám ismétlése
- **[Repeat all]:** a lemezen található összes műsorszám ismétlése
- **[Repeat Off]:** az ismétlés üzemmód kikapcsolása

VCD esetében

- **[Repeat A]:** az ismétlendő rész kezdete
- **[Repeat B]:** az ismétlendő rész vége
- **[Repeat 1]:** az aktuális műsorszám ismétlése
- **[Repeat all]:** a lemezen található összes zeneszám ismétlése
- **[Repeat Off]:** az ismétlés üzemmód kikapcsolása

MP3/CD/DivX esetén

- **[Repeat 1]:** az aktuális műsorszám ismétlése

- **[Repeat Folder]:** az aktuális mappában lévő összes műsorszám ismétlése
- **[Off]:** az ismétlés üzemmód kikapcsolása

3 Válassza ki az egyik lehetőséget, majd a jóváhagyáshoz nyomja meg a ►||/OK gombot.



Tanács

- Nem ismételt meg elemeket, ha a PBC be van kapcsolva VCD/SVCD lejátszás közben.

Véletlenszerű lejátszás

CD-k vagy MP3 CD-k esetén az összes műsorszámot véletlenszerű sorrendben is lejátszhatja.

- 1** Nyomja meg a **OPTIONS** gombot.
↳ Megjelenik az opció menü.
- 2** Válassza a **[Shuffle All]** lehetőséget, majd nyomja meg a ►||/OK gombot.
- 3** Válassza a **[On]** vagy **[Off]** beállítást.
- 4** Jóváhagyáshoz nyomja meg a ►||/OK gombot.

Nagyítás

A DVD-ken, VCD-ken, vagy JPEG CD-ken található videoképeket vagy képeket nagyíthatja vagy kicsinyítheti.

- 1** Nyomja meg a **OPTIONS** gombot.
↳ Megjelenik az opció menü.
- 2** Válassza a **[Zoom & Pan]** lehetőséget, majd nyomja meg a ►||/OK gombot.
- 3** Kicsinyítéshez/nagyításához nyomja meg többször a ►||/OK gombot.
- 4** Videókép vagy kép nagyításakor a ▲, ▼, ◀, ▶ gombokkal pásztázhatja a kinagyított képet.

Lejátszási adatok megjelenítése

DVD-ről vagy VCD-ről való lejátszás esetén megjelennek a lejátszási adatok.

- 1** Nyomja meg a **OPTIONS** gombot.
↳ Megjelenik az opció menü.
- 2** Válassza a **[Display]** lehetőséget, majd a ►||/OK gomb megnyomásával hagyja jóvá a beállítást.

- ↳ DVD lemezek esetében megjelenik a műsorszám címe, a fejezetszám és a már eltelt lejátszási idő. VCD lemezek esetében megjelenik a már eltelt lejátszási idő.

Képek elforgatása

Kizárólag JPEG CD-khez. A JPEG-ek lejátszása közben:

- Nyomja meg a ▲ gombot a fel/le váltáshoz.
- Nyomja meg a ▼ gombot a balra/jobbra váltáshoz.

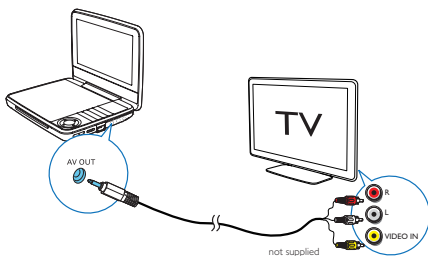
Külső eszközök csatlakoztatása

A lejátszó a gazdagabb DVD-élmény érdekében TV-készülékhez vagy erősítőhöz is csatlakoztatható.



Vigyázat

- Külső eszköz csatlakoztatását a lejátszó kikapcsolt állapotban végezze.



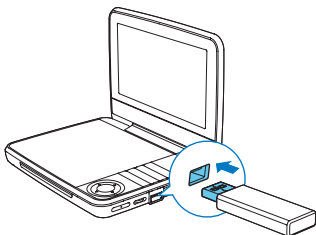
- 1 Csatlakoztassa az AV-kábelt (nem tartozék) a lejátszó AV OUT csatlakozójához.
- 2 Párosítsa össze az AV-kábel színét a TV-készülék csatlakozóinak színével:
 - a sárga színű kábelt a sárga videocsatlakozóhoz,

- a piros vagy fehér kábelt pedig a piros vagy fehér audiocsatlakozókhoz.

Lejátszás USB-eszközeiről

USB-tárolóeszközről DivX, VOB, MP3 vagy JPEG fájlok játszhatók le.

- 1 Csatlakoztassa az USB-eszközt a lejátszóhoz.
↳ Megjelenik a tartalommenü.



- 2 USB üzemmódba kapcsoláshoz nyomja meg a **SOURCE** gombot.
- 3 Válasszon ki egy fájlt, majd nyomja meg a **▶||** gombot.
↳ Elindul a lejátszás.
- 4 A lejátszás leállításához nyomja meg a **STOP** gombot.

5 A főegység beállítása

A maximális élmény érdekében végezze el a beállítások finomhangolását a **SETUP** segítségével.

- 1 Nyomja meg a **SETUP** gombot.
↳ Megjelenik a beállítási menü.
- 2 A navigációs gombokkal válasszon ki egy lehetőséget, majd a **▶||/OK** gomb megnyomásával hagyja jóvá a műveletet.

[General]	
[Language]	A kijelzőmenü nyelvének kiválasztása
[PBC settings]	A lejátszásvezérlő funkció be- és kikapcsolása.
[Power save]	Az energiatakarékos mód beállítása.
[DivX (VOD)]	DivX regisztrációs kód.
[DivX subtitles]	DivX-felirat nyelvének kiválasztása.
[Parental(DVD)]	A szülői opciók kiválasztása.
[Set password]	A jelenlegi jelszó módosítása (alapértelmezett: 3308).
[Factory settings]	Gyári beállítások visszaállítása.
[Video]	
[LCD Display]	A képernyőkijelzés képoldalarányának beállítása.
[TV standard]	Videokimeneti formátum beállítása a TV-rendszer számára.
[Brightness]	A képernyő fényerejének beállítása.
[Contrast]	A képernyő kontrasztjának beállítása.
[Audio]	
[Dolby]	A Dolby kimenet beállítása.
[Version]	A verzióadatok megtekintése.

- 3 A **◀** gomb megnyomásával léphet vissza az előző menübe.
- 4 A kilépéshez nyomja meg a **SETUP** gombot.

6 Termékinformáció

Megjegyzés

- A termékinformáció előzetes bejelentés nélkül módosítható.

Méretek	239 x 39 x 178 mm
Tömeg	1,1 kg
Táphálózati adapter	Egyesült Királyság: AY5808/05 vagy DSA-9PFB-09 FEU090100 EU: AY5808/12 vagy DSA-9PFB-09 FEU090100
Tápegység	Bemenet: 100-240 V, 50/60 Hz Kimenet: egyenáram 9 V $\overline{=}$ 1,0 A
Áramfogyasztás	11,5 W
Üzemi hőmérséklettartomány	0-45°C
Lézer hullámhossza	650 nm
Video kimenet	
Formátum	PAL és NTSC
Kimeneti szint	1 V _p - p \pm 20%
Terhelési impedancia:	75 Ω
Audio vonalkimenet	
Hangkimenet (analog hang)	Kimeneti szint: 2 V \pm 10%
Terhelési impedancia:	10 K Ω
Hangtorzítás + zaj	\leq -80 (1 KHz)
Frekvenciaátvitel	20 Hz-20 KHz \pm 1 dB
Jel-zaj arány	\geq 80 dB
Csatornák elkülönítése	\geq 80 dB
Dinamikus tartomány	\geq 80 dB
Lejátszható média	

Lemez	DVD, DVD-vidéó, VCD/SVCD, audió CD DVD+R/+RW, DVD-R/-RW, DVD+R/-R DL (kétrétegű) CD-R/CD-RW, MP3 média, JPEG-fájlok
-------	--

Fájlformátum

Videó	.avi, .divx, .mp4, xvid
-------	-------------------------

Hang	.mp3
------	------

Kép	.jpg, .jpeg
-----	-------------

USB

Kompatibilitás	Nagysebességű USB (2.0)
----------------	-------------------------

Osztálytámogatás	USB tömeges tárolási osztály (UMS)
------------------	------------------------------------

Fájlrendszer	FAT16, FAT32
--------------	--------------

USB HDD (merevlemez-meghajtó) támogatása	külső áramforrásra lehet szükség
---	----------------------------------

7 Hibakeresés



Figyelem

- Áramütésveszély! A lejátszó borítását megbontani tilos.

Ne próbálja önállóan javítani a készüléket, mert ezzel a garancia érvényét veszíti. Ha a lejátszó használata során problémákba ütközik, nézze át az alábbi pontokat, mielőtt szakemberhez fordulna. Ha a probléma továbbra is fennáll, regisztrálja lejátszóját és vegye igénybe a www.philips.com/support weboldalon rendelkezésre álló támogatást. Amikor felveszi a kapcsolatot a Philips képviselőjével, tartózkodjon a készülék közelében, és készítse elő a készülék típus- és sorozatszámát.

Nincs áram

- Ellenőrizze, hogy a tápkábel mindkét végét megfelelően csatlakoztatta-e.
- Ellenőrizze, hogy van-e feszültség a fali aljzatban.
- Ellenőrizze, hogy a beépített akkumulátor nem merült-e le.

Nincs hang

- Ellenőrizze, hogy megfelelően csatlakoztatta-e az AV kábelt.

Torzult a kép

- Tisztítsa meg a lemezt. Tiszta, puha és szőszmentes ruhával törölje át a lemezt a középpontjától kifelé haladva.
- Ellenőrizze, hogy a lemez képkimeneti formátuma kompatibilis-e a TV-készülékkel.
- Módosítsa a képkimeneti formátumot a TV-készüléknek vagy műsornak megfelelőre.
- Az LCD képernyő precíziós technológiával készült. Előfordulhat azonban, hogy apró fekete és/vagy fényes pontokat (piros, kék, zöld) lát folyamatosan megjelenni az LCD-kijelzőn. Ez a gyártási folyamat normális következménye, és nem jelez működési hibát.

Nem játszható le a lemez


- Ellenőrizze, hogy a lemezcímke felfelé mutat-e.
- Tisztítsa meg a lemezt. Tiszta, puha és szőszmentes ruhával törölje át a lemezt a középpontjától kifelé haladva.

- A korong is lehet hibás. Ennek ellenőrzéséhez próbáljon lejátszani egy másikat.

A készülék nem válaszol a távvezérlőből érkező jelre

- Ellenőrizze, hogy a lejátszó és a távvezérlő között tiszta és akadálymentes-e a „rálátás”.
- Irányítsa a távvezérlőt közelebről közvetlenül a lejátszóra.
- Cserélje ki a távvezérlő akkumulátorait.
- A funkció nem használható az adott lemezhez. Lásd a lemezre vonatkozó utasításokat.

Nem megfelelően működik vagy lefagy

- A lejátszó kikapcsolásához nyomja meg a **RESET** gombot egy golyóstollal vagy hasonló eszközzel, majd nyomja meg a  gombot az újraindításhoz.

A lejátszó melegszik

- A lejátszó burkolata hosszabb használat esetén felmelegedhet. Ez normális jelenség.

