

Πάντα δίπλα σας

Καταχωρήστε το προϊόν σας και λάβετε υποστήριξη από τη διεύθυνση
www.philips.com/welcome

PD9010



Εγχειρίδιο χρήσης

PHILIPS

Πίνακας περιεχομένων

1	Σημαντικό	3
	Ασφάλεια και προσοχή	3
	Ασφάλεια	3
	Συμμόρφωση	4
	Φροντίδα του περιβάλλοντος	5
	Πνευματικά δικαιώματα	7
	Εγγύηση	8

2	Το φορητό σας DVD player	9
	Εισαγωγή	9
	Περιεχόμενα συσκευασίας	9
	Επισκόπηση της κύριας μονάδας	10

3	Ξεκινώντας	13
	Προετοιμασία	13
	Διακόπτης ενεργοποίησης/απενεργοποίησης	15
	Επιλέξτε γλώσσα OSD	16

4	Αναπαραγωγή μουσικής ή ταινιών	17
	Αναπαραγωγή δίσκων	17
	Σύνδεση πρόσθετου εξοπλισμού	20
	Αναπαραγωγή από USB	21

5	Ρύθμιση κύριας μονάδας	22
----------	-------------------------------	-----------

6	Πληροφορίες προϊόντος	23
7	Αντιμετώπιση προβλημάτων	25

1 Σημαντικό

Ασφάλεια και προσοχή

Διαβάστε και κατανοήστε όλες τις οδηγίες πριν χρησιμοποιήσετε αυτό το προϊόν. Αν προκληθεί βλάβη λόγω μη πήρησης των οδηγιών, η εγγύηση δεν θα ισχύει.

Ασφάλεια

Χρησιμοποιείτε μόνο μέρη/εξαρτήματα εγκεκριμένα από τον κατασκευαστή. Να χρησιμοποιείτε μόνο τις πηγές τροφοδοσίας που αναγράφονται στο εγχειρίδιο χρήσης.

Το προϊόν δεν πρέπει να εκτίθεται σε υγρά.

Μην τοποθετείτε πηγές κινδύνου επάνω στο προϊόν (π.χ. αντικείμενα που περιέχουν υγρά, αναμμένα κεριά).

Οι μπαταρίες (πακέτο μπαταριών ή εγκατεστημένες μπαταρίες) δεν πρέπει να εκτίθενται σε υπερβολική θερμότητα όπως ήλιο, φωτιά κ.λπ.

Εάν η μπαταρία δεν τοποθετηθεί σωστά υπάρχει κίνδυνος έκρηξης. Η αντικατάσταση πρέπει να γίνεται μόνο με μπαταρία ίδιου ή αντίστοιχου τύπου.

Όπου χρησιμοποιείται το βύσμα του προσαρμογέα Direct Plug-in ως συσκευή αποσύνδεσης, η συσκευή αποσύνδεσης θα πρέπει να παραμένει λειτουργική.

Τυχόν τροποποίηση του προϊόντος μπορεί να επιφέρει επικίνδυνη έκκληση ηλεκτρομαγνητικής ακτινοβολίας ή άλλες μη ασφαλείς καταστάσεις.



Προειδοποίηση

- Μην αφαιρείτε ποτέ το περίβλημα του προϊόντος.
- Μην λιπαίνετε κανένα τμήμα αυτού του προϊόντος.
- Μην τοποθετείτε το προϊόν πάνω σε άλλο ηλεκτρικό εξοπλισμό.
- Αποφεύγετε την έκθεση του προϊόντος στην άμεση ηλιακή ακτινοβολία, σε γυμνές φλόγες ή σε πηγές θερμότητας.
- Μην κοιτάτε ποτέ απευθείας την ακτίνα λέιζερ που παράγεται μέσα στο προϊόν.
- Φροντίστε να έχετε πάντα εύκολη πρόσβαση στο καλώδιο ρεύματος, στο βύσμα ή στον προσαρμογέα για να αποσυνδέετε το προϊόν από το ρεύμα.
- Όταν ως συσκευή αποσύνδεσης χρησιμοποιείται το βύσμα τροφοδοσίας ή ένας συζευκτήρας συσκευής, η συσκευή αποσύνδεσης παραμένει λειτουργική.

Ασφάλεια ακοής



A pleine puissance, l'écoute prolongée du baladeur peut endommager l'oreille de l'utilisateur.



Προειδοποίηση

- Για να αποφύγετε τυχόν προβλήματα στην ακοή σας, μην ακούτε μουσική σε υψηλή ένταση ήχου για πολλή ώρα.

Η μέγιστη τάση εξόδου της συσκευής δεν ξεπερνά τα 150 mV.

Συμμόρφωση



Το παρόν προϊόν συμμορφώνεται με τις προδιαγραφές της Ευρωπαϊκής Κοινότητας για παρεμβολές ραδιοφωνικών σημάτων.

Η συσκευή περιλαμβάνει την παρακάτω ετικέτα:



Σημείωση

- Η πινακίδα του τύπου βρίσκεται στο κάτω μέρος του προϊόντος.

Φροντίδα του περιβάλλοντος

Πληροφορίες σχετικά με την προστασία του περιβάλλοντος

Κάθε περιττό στοιχείο συσκευασίας έχει παραληφθεί. Η συσκευασία έχει γίνει έτσι ώστε να είναι εύκολος ο διαχωρισμός σε τρία υλικά: χαρτόνι (κουτί), αφρώδες πολυστυρένιο (υλικό προστασίας από χτυπήματα) και πολυαιθυλένιο (σακουλάκια, προστατευτικό αφρώδες φύλλο).

Το σύστημα αποτελείται από υλικά που μπορούν να ανακυκλωθούν και να επαναχρησιμοποιηθούν εάν αποσυναρμολογηθεί από μια ειδικευμένη εταιρεία. Να τηρείτε τους τοπικούς κανονισμούς σχετικά με την απόρριψη των υλικών συσκευασίας και του παλιού εξοπλισμού.



Το προϊόν είναι σχεδιασμένο και κατασκευασμένο από υψηλής ποιότητας υλικά και εξαρτήματα, τα οποία μπορούν να ανακυκλωθούν και να επαναχρησιμοποιηθούν.



Όταν ένα προϊόν διαθέτει το σύμβολο ενός διαγραμμένου κάδου απορριμμάτων με ρόδες, το προϊόν αυτό καλύπτεται από την Ευρωπαϊκή Οδηγία 2002/96/EK.

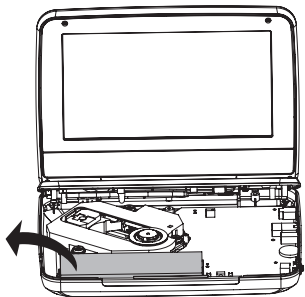
Ενημερωθείτε σχετικά με το τοπικό σύστημα ξεχωριστής συλλογής ηλεκτρικών και ηλεκτρονικών προϊόντων.

Μην παραβαίνετε τους τοπικούς κανονισμούς και μην απορρίπτετε τα παλιά προϊόντα μαζί με τα υπόλοιπα οικιακά απορρίμματα. Η σωστή μέθοδος απόρριψης των παλιών σας προϊόντων συμβάλλει στην αποφυγή αρνητικών επιπτώσεων για το περιβάλλον και την ανθρώπινη υγεία.



Το προϊόν σας περιέχει μπαταρίες οι οποίες καλύπτονται από την Ευρωπαϊκή Οδηγία 2006/66/EK και δεν μπορούν να απορριφθούν μαζί με τα συνηθισμένα οικιακά απορρίμματα. Ενημερωθείτε σχετικά με την ισχύουσα τοπική νομοθεσία για τη χωριστή συλλογή μπαταριών, καθώς η σωστή μέθοδος απόρριψης των μπαταριών συμβάλλει στην αποφυγή αρνητικών επιπτώσεων για το περιβάλλον και την ανθρώπινη υγεία.

Να απευθύνεστε πάντα σε έναν ειδικό για την αφαίρεση της ενσωματωμένης μπαταρίας του προϊόντος σας.



Πνευματικά δικαιώματα



Be responsible
Respect copyrights

Το παρόν προϊόν ενσωματώνει τεχνολογία προστασίας κατά της αντιγραφής που προστατεύεται από ευρεσιτεχνίες στις Η.Π.Α. και άλλα δικαιώματα πνευματικής ιδιοκτησίας της Rovi Corporation. Απαγορεύεται η ανάδρομη συναρμολόγηση και η αποσυναρμολόγηση.

Οι προδιαγραφές ενδέχεται να αλλάζουν χωρίς προειδοποίηση. Τα εμπορικά σήματα ανήκουν στην Koninklijke Philips Electronics N.V ή στους αντίστοιχους ιδιοκτήτες τους. Η Philips διατηρεί το δικαίωμα να αλλάξει τα προϊόντα της οποιαδήποτε στιγμή χωρίς να είναι υποχρεωμένη να προσαρμόσει αντίστοιχα τα αποθέματά της.



Κατασκευάζεται κατόπιν αδείας από τη Dolby Laboratories. Η ονομασία 'Dolby' και το σύμβολο του διπλού D αποτελούν εμπορικά σήματα των εργαστηρίων Dolby Laboratories.



ΠΛΗΡΟΦΟΡΙΕΣ ΓΙΑ ΤΟ ΒΙΝΤΕΟ DIVX: Το DivX® είναι μια ψηφιακή μορφή βίντεο που έχει δημιουργηθεί από την DivX, Inc, μια θυγατρική της Rovi Corporation. Η παρούσα συσκευή διαθέτει επίσημη πιστοποίηση DivX Certified® για αναπαραγωγή βίντεο DivX. Για περισσότερες πληροφορίες και εργαλεία λογισμικού για μετατροπή των αρχείων σας σε βίντεο DivX, επισκεφθείτε τη διεύθυνση divx.com.

ΠΛΗΡΟΦΟΡΙΕΣ ΓΙΑ ΤΟ DIVX VIDEO-ON-DEMAND: Πρέπει να πραγματοποιήσετε εγγραφή αυτής της συσκευής DivX Certified® για να είναι δυνατή η αναπαραγωγή ταινιών DivX Video-on-demand (VOD) που έχετε αγοράσει. Για να λάβετε τον κωδικό εγγραφής σας, εντοπίστε την ενότητα DivX VOD στο μενού ρύθμισης της συσκευής. Μεταβείτε στη διεύθυνση vod.divx.com για περισσότερες πληροφορίες σχετικά με το πώς να ολοκληρώσετε την εγγραφή σας.

Εγγύηση

- Μην επιχειρήσετε ποτέ να επισκευάσετε το προϊόν, καθώς αυτό μπορεί να επιφέρει κίνδυνο τραυματισμού και καταστροφή του προϊόντος. Επιπλέον, η εγγύησή σας θα ακυρωθεί.
- Χρησιμοποιήστε το προϊόν και τα αξεσουάρ μόνο σύμφωνα με τις προδιαγραφές του κατασκευαστή. Το τυπωμένο προειδοποιητικό σήμα στο πίσω μέρος του προϊόντος υποδεικνύει κίνδυνο ηλεκτροπληξίας.
- Μην αφαιρείτε ποτέ το κάλυμμα του προϊόντος. Επικοινωνείτε πάντα με το Τμήμα Υποστήριξης Πελατών της Philips για σέρβις ή επισκευές.
- Εάν πραγματοποιήσετε οποιαδήποτε λειτουργία που απαγορεύεται ρητά στο παρόν εγχειρίδιο ή οποιοσδήποτε μετατροπές ή διαδικασίες συναρμολόγησης που δεν συνιστώνται ή εγκρίνονται στο παρόν εγχειρίδιο, η εγγύηση θα ακυρωθεί.

2 Το φορητό σας DVD player

Συγχαρητήρια για την αγορά σας και καλωσορίσατε στη Philips! Για να επωφεληθείτε πλήρως από την υποστήριξη που προσφέρει η Philips, καταχωρήστε το προϊόν σας στη διεύθυνση www.philips.com/welcome.

Εισαγωγή

Σε αυτήν τη φορητή συσκευή DVD, μπορείτε να αναπαράγετε τους παρακάτω δίσκους (συμπεριλαμβανομένων των CD-R, CD-RW, (S)VCD, DVD±R και DVD±RW):

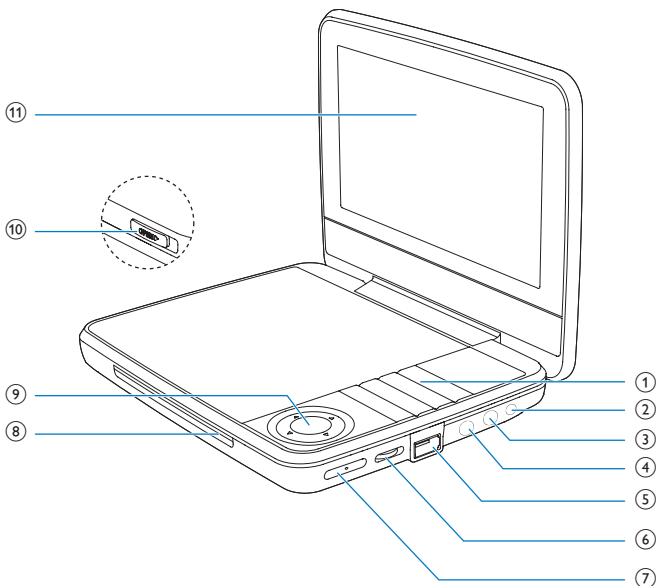
- DVD-Video
- Video CD
- CD ήχου
- MP3 CD
- DivX
- Δίσκοι με αρχεία JPEG

Περιεχόμενα συσκευασίας

Ελέγξτε και αναγνωρίστε τα περιεχόμενα της συσκευασίας:

- Φορητή συσκευή DVD
- Τροφοδοτικό AC, AY5808/12 ή DSA-9PFB-09 FEU090100
- Προσαρμογέας αυτοκινήτου
- Σύντομο εγχειρίδιο χρήσης
- Φυλλάδιο ασφάλειας και εγγύησης

Επισκόπηση της κύριας μονάδας



- ① ①
- Ενεργοποιεί/απενεργοποιεί το DVD player.
- SOURCE**
- Εναλλαγή μεταξύ DISC και USB.
- SETUP**
- Πραγματοποιεί πρόσβαση ή έξοδο από το μενού ρύθμισης.
- OPTIONS**
- Ενεργοποιεί επιλογές για την τρέχουσα δραστηριότητα ή επιλογή.
 - Πραγματοποιεί πρόσβαση ή έξοδο από το μενού ρύθμισης.
- STOP**
- Διακοπή αναπαραγωγής.

DISC MENU

- Για DVD, πραγματοποιεί είσοδο ή έξοδο από το μενού δίσκου.
- Για VCD, ενεργοποιεί ή απενεργοποιεί τη λειτουργία PBC (Έλεγχος αναπαραγωγής)
- Για VCD έκδοσης 2.0 ή για SVCD με ενεργοποιημένο PBC, πραγματοποιεί επιστροφή στο μενού.



- Μεταβαίνει στον προηγούμενο ή τον επόμενο τίτλο, κεφάλαιο ή κομμάτι.

② 9-12V DC IN

- Υποδοχή τροφοδοτικού ρεύματος.

③ AV OUT

- Υποδοχή εξόδου ήχου/βίντεο.

④

- Υποδοχή ακουστικών.

⑤

- Υποδοχή USB.

⑥ VOL +/-

- Αυξάνει ή μειώνει την ένταση του ήχου.

⑦ RESET

- Σε περίπτωση που η συσκευή κολλήσει, πατήστε το κουμπί με τη μύτη ενός στυλό διάρκειας ή με κάποιο άλλο μυτερό αντικείμενο, για να κάνετε επαναφορά.

⑧ ▲, ▼, ◀, ▶

- Πραγματοποιεί περιήγηση στα μενού.



- Πραγματοποιεί αναζήτηση προς τα πίσω/εμπρός σε διαφορετικές ταχύτητες.



- Επιβεβαιώνει μια καταχώριση ή επιλογή.

- Ξεκινά, διακόπτει προσωρινά ή συνεχίζει την αναπαραγωγή του δίσκου.

⑨ CHR/IR/

- Ένδειξη φόρτισης/Αισθητήρας τηλεχειριστηρίου/Ένδεικτική λυχνία λειτουργίας.

- ⑩ OPEN ►
- Ανοίγει τη θήκη του δίσκου.
- ⑪ Οθόνη ενδείξεων

3 Ξεκινώντας



Προσοχή

- Χρησιμοποιείτε τα πλήκτρα ελέγχου μόνο όπως αναφέρεται στο παρόν εγχειρίδιο χρήσης.
- Ακολουθείτε πάντα τις οδηγίες αυτού του κεφαλαίου με τη σειρά που αναφέρονται.

Εάν επικοινωνήσετε με τη Philips, θα σας ζητηθεί ο αριθμός μοντέλου και ο αριθμός σειράς της συσκευής σας. Ο αριθμός μοντέλου και ο αριθμός σειράς βρίσκονται στο κάτω μέρος της συσκευής σας. Σημειώστε αυτούς τους αριθμούς εδώ:

Αριθμός μοντέλου _____

Αριθμός σειράς _____

Προετοιμασία

Φόρτιση

Φόρτιση μέσω τροφοδοτικού AC



Προσοχή


- Κίνδυνος φθοράς του προϊόντος. Βεβαιωθείτε ότι η τάση της τροφοδοσίας ρεύματος αντιστοιχεί στην τάση που αναγράφεται στο κάτω μέρος της συσκευής.
- Για τη φόρτιση της μπαταρίας, να χρησιμοποιείτε μόνο τα παρεχόμενα τροφοδοτικά.

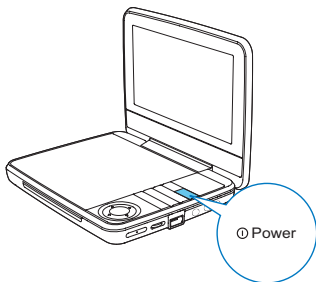


Σημείωση

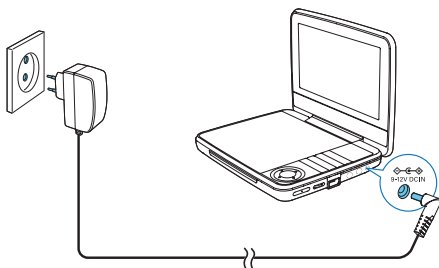
- Η πινακίδα του τύπου βρίσκεται στο κάτω μέρος της συσκευής.

Για γρήγορη φόρτιση της μπαταρίας,

1 Πατήστε  για να απενεργοποιήσετε τη συσκευή.



- 2 Συνδέστε το παρεχόμενο τροφοδοτικό AC στη συσκευή και στην πρίζα AC.



- ↳ Η ένδειξη **CHR** ανάβει (κόκκινη).
- ↳ Όταν η μπαταρία φορτιστεί πλήρως, η ένδειξη **CHR** σβήνει.

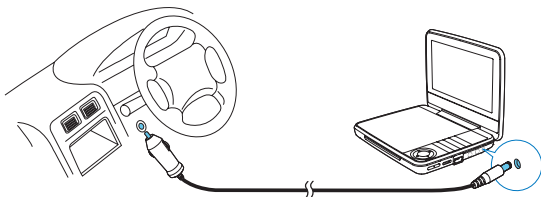


Συμβουλή

- Μπορείτε επίσης να φορτίσετε την μπαταρία κατά τη διάρκεια της αναπαραγωγής.
- Όταν η μπαταρία έχει αποφορτιστεί πλήρως, επαναφορτίστε την αμέσως για να μεγιστοποιήσετε τη διάρκεια ζωής της. Εάν δεν χρησιμοποιείτε τη συσκευή για μεγάλο χρονικό διάστημα, φορτίζετε την μπαταρία κάθε δύο μήνες.

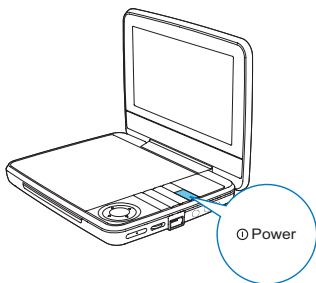
Φόρτιση μέσω τροφοδοτικού αυτοκινήτου

Συνδέστε τον παρεχόμενο προσαρμογέα αυτοκινήτου στη συσκευή και στον αναπτήρα του αυτοκινήτου.



Διακόπτης ενεργοποίησης/απενεργοποίησης

- 1 Πατήστε το ① για να ενεργοποιήσετε τη συσκευή.
↳ Ανάβει η ένδειξη ισχύος (πράσινη).



- 2 Για να απενεργοποιήσετε τη συσκευή, πατήστε ①.
↳ Η ενδεικτική λυχνία λειτουργίας απενεργοποιείται.

Επιλέξτε γλώσσα OSD

Μπορείτε να επιλέξετε διαφορετική γλώσσα για το κείμενο που εμφανίζεται επί της οθόνης.

- 1 Πατήστε **SETUP**.
↳ Εμφανίζεται το μενού ρύθμισης.
- 2 Επιλέξτε **[General] > [Language]**.
- 3 Πατήστε το **▲ / ▼** για να ενεργοποιήσετε μια επιλογή γλώσσας.
- 4 Πατήστε **▶||/OK** για επιβεβαίωση.
- 5 Πατήστε **SETUP** για έξοδο.

4 Αναπαραγωγή μουσικής ή ταινιών

Αναπαραγωγή δίσκων

- 1 Πατήστε **OPEN** ► στη συσκευή.
- 2 Τοποθετήστε το δίσκο στη συσκευή με την ετικέτα στραμμένη προς τα πάνω.
- 3 Πιέστε προς τα κάτω για να κλείσετε τη θήκη δίσκου.
 - ↳ Η αναπαραγωγή ξεκινά αυτόματα. Εάν δεν ξεκινήσει, πατήστε ►||/OK.
 - Εάν εμφανιστεί ένα μενού, επιλέξτε ένα στοιχείο και πατήστε ►||/OK για να ξεκινήσει η αναπαραγωγή.
 - Για παύση, πατήστε ►||/OK. Πατήστε ξανά για συνέχιση της αναπαραγωγής.
 - Για διακοπή, πατήστε **STOP** δύο φορές.
 - Για να επιλέξετε το προηγούμενο/επόμενο στοιχείο, πατήστε ◀| ή ▶|
 - Για έναρξη αναζήτησης σε ένα δίσκο βίντεο/ήχου, πατήστε ◀ ή ▶ μία ή περισσότερες φορές.

Επιλογές αναπαραγωγής

Επιλογή γλώσσας υπότιτλων

Μπορείτε να επιλέξετε γλώσσα υπότιτλων για τους δίσκους DVD.

- 1 Πατήστε **OPTIONS**.
 - ↳ Εμφανίζεται το μενού επιλογών.
- 2 Επιλέξτε [Subtitles] και πατήστε ►||/OK.
- 3 Πατήστε ▲ / ▼ για να επιλέξετε γλώσσα υποτίτλων.
- 4 Πατήστε ►||/OK για επιβεβαίωση.

5 Πατήστε **OPTIONS** για έξοδο.

Επιλογή ομιλούμενης γλώσσας

Μπορείτε να επιλέξετε ομιλούμενη γλώσσα για δίσκους DVD ή DiVx.

- 1 Πατήστε **OPTIONS**.
↳ Εμφανίζεται το μενού ρύθμισης.
- 2 Επιλέξτε [**Audio language**] και πατήστε ► **II** / **OK**.
- 3 Πατήστε ▲ / ▼ για ορισμό γλώσσας.
- 4 Πατήστε ► **II** / **OK** για επιβεβαίωση.

Επιλογή λειτουργίας ήχου

Κατά την αναπαραγωγή VCD, μπορείτε να επιλέξετε μια λειτουργία ήχου.

- 1 Πατήστε **OPTIONS**.
↳ Εμφανίζεται το μενού επιλογών.
- 2 Επιλέξτε [**Audio**] και πατήστε ► **II** / **OK**.
- 3 Πατήστε ▲ / ▼ για να επιλέξετε κανάλι ήχου: [**Stereo**], [**Left-mono**] ή [**Right-mono**].

Repeat (Επανάληψη)

Κατά τη διάρκεια της αναπαραγωγής, μπορείτε να επιλέξετε διάφορες δυνατότητες επανάληψης.

- 1 Πατήστε **OPTIONS**.
↳ Εμφανίζεται το μενού επιλογών.
- 2 Επιλέξτε [**Repeat**] και πατήστε ► **II** / **OK**.
↳ Εμφανίζονται οι επιλογές επανάληψης.

Για DVD

- [**Repeat A**]: αρχή ενότητας προς επανάληψη
- [**Repeat B**]: τέλος ενότητας προς επανάληψη
- [**Repeat Chapter**]: επανάληψη του τρέχοντος κεφαλαίου
- [**Repeat Title**]: επανάληψη του τρέχοντος τίτλου ή κομματιού
- [**Repeat all**]: επανάληψη όλων των τίτλων στο δίσκο
- [**Repeat Off**]: απενεργοποίηση της λειτουργίας επανάληψης

Για VCD

- [**Repeat A**]: αρχή ενότητας προς επανάληψη
- [**Repeat B**]: τέλος ενότητας προς επανάληψη
- [**Repeat 1**]: επανάληψη του τρέχοντος κομματιού

- **[Repeat all]**: επανάληψη όλων των κομματιών στο δίσκο
- **[Repeat Off]**: απενεργοποίηση της λειτουργίας επανάληψης
Για MP3/CD/DivX
- **[Repeat 1]**: επανάληψη του τρέχοντος κομματιού
- **[Repeat Folder]**: επανάληψη όλων των τίτλων στον τρέχοντα φάκελο
- **[Off]**: απενεργοποίηση της λειτουργίας επανάληψης

3 Ενεργοποιήστε μια επιλογή και πατήστε ► **II** /OK για επιβεβαίωση.



Συμβουλή

- Δεν μπορείτε να επαναλάβετε στοιχεία όταν η λειτουργία PBC είναι ενεργοποιημένη κατά την αναπαραγωγή VCD/SVCD.

Τυχαία αναπαραγωγή

Στους δίσκους CD ή MP3 CD, μπορείτε να παίζετε όλα τα κομμάτια με τυχαία σειρά.

- 1** Πατήστε **OPTIONS**.
↳ Εμφανίζεται το μενού επιλογών.
- 2** Επιλέξτε **[Shuffle All]** και πατήστε ► **II** /OK.
- 3** Επιλέξτε **[On]** ή **[Off]**.
- 4** Πατήστε ► **II** /OK για επιβεβαίωση.

Ζουμ

Μπορείτε να κάνετε μεγέθυνση και σμίκρυνση σε φωτογραφίες ή εικόνες βίντεο από DVD, VCD ή από CD με αρχεία JPEG.

- 1** Πατήστε **OPTIONS**.
↳ Εμφανίζεται το μενού επιλογών.
- 2** Επιλέξτε **[Zoom & Pan]** και πατήστε ► **II** /OK.
- 3** Πατήστε επανειλημμένα ► **II** /OK για μεγέθυνση και σμίκρυνση.
- 4** Μόλις η εικόνα βίντεο ή η φωτογραφία μεγεθυνθεί, πατήστε ▲, ▼, ◀, ▶ για να περιηγηθείτε σε αυτήν.

Εμφάνιση πληροφοριών αναπαραγωγής

Μπορείτε να βλέπετε τις πληροφορίες αναπαραγωγής, κατά τη διάρκεια της αναπαραγωγής από DVD ή VCD.

- 1 Πατήστε **OPTIONS**.
↳ Εμφανίζεται το μενού επιλογών.
- 2 Επιλέξτε **[Display]** και πατήστε **▶||/OK** για επιβεβαίωση.
↳ Για DVD, εμφανίζεται ο αριθμός τίτλου, ο αριθμός κεφαλαίου και ο χρόνος αναπαραγωγής που έχει παρέλθει. Για VCD, εμφανίζεται ο αριθμός κομματιού και ο χρόνος αναπαραγωγής που έχει παρέλθει.

Περιστροφή εικόνων

Μόνο για CD με αρχεία JPEG. Κατά την προβολή του αρχείου JPEG:

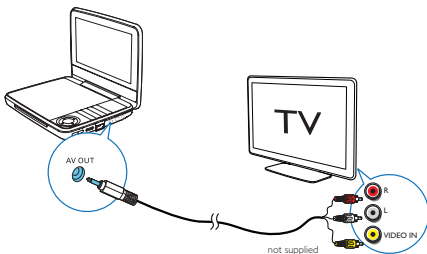
- Πατήστε **▲** για αναστροφή πάνω/κάτω.
- Πατήστε **▼** για αναστροφή αριστερά/δεξιά.

Σύνδεση πρόσθετου εξοπλισμού

Μπορείτε να συνδέσετε τη συσκευή σε τηλεόραση ή ενισχυτή για να απολαύσετε DVD.

! Προσοχή

- Απενεργοποιήστε τη συσκευή σας πριν τη συνδέσετε σε πρόσθετο εξοπλισμό.

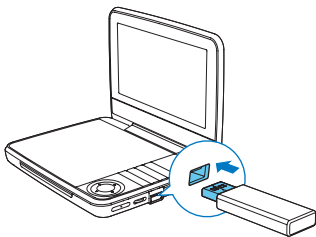


- 1 Συνδέστε το καλώδιο AV (δεν παρέχεται) στην υποδοχή **AV OUT** της συσκευής αναπαραγωγής.
- 2 Ταιριάξτε το χρώμα των καλωδίων AV (δεν παρέχονται) με τις υποδοχές της τηλεόρασής σας:
 - το κίτρινο καλώδιο είναι για την κίτρινη υποδοχή βίντεο.
 - το κόκκινο/λευκό καλώδιο είναι για την κόκκινη ή τη λευκή υποδοχή ήχου.

Αναπαραγωγή από USB

Μπορείτε να αναπαράγετε αρχεία DivX, VOB, MP3 ή JPEG που είναι αποθηκευμένα σε μια συσκευή αποθήκευσης USB.

- 1 Συνδέστε τη συσκευή USB στη συσκευή.
↳ Εμφανίζεται το μενού περιεχομένου.



- 2 Πατήστε **SOURCE** για μετάβαση σε λειτουργία USB.
- 3 Επιλέξτε ένα αρχείο και πατήστε το **▶||**.
↳ Η αναπαραγωγή ξεκινά.
- 4 Για διακοπή της αναπαραγωγής, πατήστε **STOP**.

5 Ρύθμιση κύριας μονάδας

Για να μεγιστοποιήσετε την εμπειρία αναπαραγωγής, χρησιμοποιήστε το **SETUP** για να προσαρμόσετε με ακρίβεια τις ρυθμίσεις σας.

- 1 Πατήστε **SETUP**.
↳ Εμφανίζεται το μενού ρύθμισης.
- 2 Χρησιμοποιήστε τα πλήκτρα πλοήγησης για να ενεργοποιήσετε μια επιλογή και πατήστε ► **II** / **OK** για επιβεβαίωση.

[General]	
[Language]	Επιλογή γλώσσας προβολής στην οθόνη
[PBC settings]	Ενεργοποίηση/απενεργοποίηση λειτουργίας ελέγχου αναπαραγωγής.
[Power save]	Ρύθμιση λειτουργίας εξοικονόμησης ενέργειας.
[DivX (VOD)]	Λήψη κωδικού εγγραφής DivX.
[DivX subtitles]	Επιλογή γλώσσας υπότιτλων DivX.
[Parental(DVD)]	Ενεργοποίηση επιλογών γονικού ελέγχου.
[Set password]	Αλλαγή τρέχοντος κωδικού πρόσβασης (3308 από προεπιλογή).
[Factory settings]	Επαναφορά εργοστασιακών ρυθμίσεων.
[Video]	
[LCD Display]	Ρύθμιση λόγου διαστάσεων προβολής στην οθόνη.
[TV standard]	Ρύθμιση μορμά εξόδου εικόνας στο τηλεοπτικό σύστημα.
[Brightness]	Ρύθμιση φωτεινότητας οθόνης.
[Contrast]	Ρύθμιση αντίθεσης οθόνης.
[Audio]	
[Dolby]	Ρύθμιση εξόδου Dolby.
[Version]	Ελέγξτε τα στοιχεία της έκδοσης.

- 3 Πατήστε το ◀ για επιστροφή στο προηγούμενο μενού.
- 4 Πατήστε **SETUP** για έξοδο.

6 Πληροφορίες προϊόντος



Σημείωση

- Οι πληροφορίες προϊόντος μπορεί να αλλάξουν χωρίς προηγούμενη ειδοποίηση.

Διαστάσεις	239 x 39 x 178 χιλ.
Βάρος	1,1 κιλά
Τροφοδοτικό AC	H.B.: AY5808/05 ή DSA-9PFB-09 FEU090100 E.E.: AY5808/12 ή DSA-9PFB-09 FEU090100
Τροφοδοσία ρεύματος	Είσοδος: 100-240V~ 50/60Hz Εξοδος: DC 9V === 1,0A
Κατανάλωση ρεύματος	11,5 W
Εύρος θερμοκρασίας λειτουργίας	0-45°C
Μήκος κύματος λέιζερ	650 nm
Εξοδος βίντεο	
Μορφή	PAL & NTSC
Επίπεδο εξόδου	1V _p - p ± 20%
Σύνθετη αντίσταση φορτίου	75 Ω
Εξοδος γραμμής ήχου	
Εξοδος ήχου (αναλογικός ήχος)	Επίπεδο εξόδου: 2V ± 10%
Σύνθετη αντίσταση φορτίου	10 K Ω
Παραμόρφωση ήχου + θόρυβος	≤ -80 (1KHz)
Απόκριση συχνοτήτων	20Hz-20KHz ± 1dB
Λόγος σήματος/θορύβου:	≥ 80 dB
Διαχωρισμός καναλιών	≥ 80 dB
Δυναμικό εύρος	≥ 80 dB

**Μέσα με δυνατότητα
αναπαραγωγής**

Δίσκος	DVD, DVD βίντεο, VCD/SVCD, CD ήχου DVD+R/+RW, DVD-R/-RW, DVD+R/-R DL (δύο επιπέδων) CD-R/CD-RW, πολυμέσα MP3, αρχεία JPEG
--------	--

Μορφή αρχείων

Βίντεο	.avi, .divx, .mp4, xvid
--------	-------------------------

Ήχος	.mp3
------	------

Εικόνα	.jpg, .jpeg
--------	-------------

USB

Συμβατότητα	Hi-Speed USB (2.0)
-------------	--------------------

Υποστήριξη κατηγοριών	Κατηγορία μαζικής αποθήκευσης (UMS) USB
-----------------------	--

Σύστημα αρχείων	FAT16, FAT32
-----------------	--------------

Υποστήριξη USB HDD (Μονάδας σκληρού δίσκου)	ενδέχεται να απαιτείται εξωτερική πηγή τροφοδοσίας
--	---

7 Αντιμετώπιση προβλημάτων



Προειδοποίηση

- Κίνδυνος ηλεκτροπληξίας. Μην αφαιρείτε ποτέ το περίβλημα της συσκευής.

Για να εξακολουθεί να ισχύει η εγγύηση, μην επιχειρήσετε να επιδιορθώσετε το σύστημα μόνοι σας.

Εάν αντιμετωπίσετε προβλήματα κατά τη χρήση της συσκευής αναπαραγωγής σας, ελέγξτε τα παρακάτω σημεία πριν ζητήσετε επισκευή. Αν το πρόβλημα παραμένει, δηλώστε τη συσκευή σας και λάβετε υποστήριξη στη διεύθυνση www.philips.com/support. Όταν επικοινωνείτε με τη Philips, βεβαιωθείτε ότι βρίσκεστε κοντά στη συσκευή και ότι έχετε διαθέσιμα τον αριθμό μοντέλου και τον αριθμό σειράς.

Η συσκευή δεν τροφοδοτείται με ρεύμα

- Βεβαιωθείτε ότι και τα δύο βύσματα του καλωδίου ρεύματος είναι σωστά συνδεδεμένα.
- Βεβαιωθείτε ότι η πρίζα AC τροφοδοτείται με ρεύμα.
- Ελέγξτε εάν η ενσωματωμένη μπαταρία έχει εξαντληθεί.

Δεν αναπαράγεται ήχος

- Βεβαιωθείτε ότι το καλώδιο AV είναι συνδεδεμένο σωστά.

Παραμορφωμένη εικόνα

- Καθαρίστε το δίσκο. Με καθαρό, μαλακό πανί που δεν αφήνει χνούδι σκουπίστε το δίσκο από το κέντρο προς τα έξω.
- Βεβαιωθείτε ότι το φορμά εξόδου εικόνας του δίσκου είναι συμβατό με την τηλεόραση.
- Αλλάξτε το φορμά εξόδου εικόνας ώστε να ταιριάζει με την τηλεόραση ή το συγκεκριμένο πρόγραμμα.
- Η οθόνη LCD έχει κατασκευαστεί με χρήση τεχνολογίας υψηλής ακρίβειας. Ωστόσο, μπορεί να εντοπίσετε μικρές μαύρες κουκίδες ή/και έγχρωμες (κόκκινες, μπλε, πράσινες) κουκίδες οι οποίες εμφανίζονται συνεχώς στην LCD. Πρόκειται για φυσιολογικό αποτέλεσμα της διαδικασίας κατασκευής και δεν υποδηλώνει δυσλειτουργία.

Δεν είναι δυνατή η αναπαραγωγή του δίσκου

- Βεβαιωθείτε ότι η ετικέτα του δίσκου είναι στραμμένη προς τα πάνω.
- Καθαρίστε το δίσκο. Με καθαρό, μαλακό πανί που δεν αφήνει χνούδι σκουπίστε το δίσκο από το κέντρο προς τα έξω.
- Ελέγξτε εάν ο δίσκος είναι ελαττωματικός δοκιμάζοντας άλλο δίσκο.

Η συσκευή δεν ανταποκρίνεται στο τηλεχειριστήριο

- Βεβαιωθείτε ότι δεν υπάρχουν εμπόδια ανάμεσα στο τηλεχειριστήριο και τη συσκευή.
- Σε κοντινή απόσταση, στρέψτε το τηλεχειριστήριο απευθείας στη συσκευή.
- Αντικαταστήστε τις μπαταρίες του τηλεχειριστηρίου.
- Αυτή η δυνατότητα δεν λειτουργεί σε αυτό το δίσκο. Ανατρέξτε στις οδηγίες για το δίσκο.

Η συσκευή δεν λειτουργεί σωστά ή κολλάει

- Πατήστε το **RESET** με τη μύτη ενός στυλό διαρκείας ή με κάποιο παρόμοιο αντικείμενο για να απενεργοποιήσετε τη συσκευή και στη συνέχεια πατήστε το **⓪** για να την επανεκκινήσετε.

Η συσκευή είναι ζεστή

- Όταν η συσκευή χρησιμοποιείται για μεγάλο χρονικό διάστημα, η επιφάνειά της θερμαίνεται. Είναι φυσιολογικό.

