

Rádi vám vždy pomůžeme

Zregistrujte svůj výrobek a získejte podporu na adrese

www.philips.com/welcome

PD9010

Otázky?
Kontaktujte
společnost
Philips



Příručka pro uživatele

PHILIPS

Obsah

1	Důležité informace	3
	Upozornění týkající se bezpečnosti	3
	Bezpečnost	3
	Prohlášení o shodě	4
	Péče o životní prostředí	5
	Copyright	6
	Záruka	7

2	Přenosný DVD přehrávač	8
	Úvod	8
	Obsah balení	8
	Celkový pohled na hlavní jednotku	9

3	Začínáme	11
	Příprava	11
	Zapnutí/vypnutí	13
	Výběr jazyka OSD	14

4	Přehrávání hudby nebo filmů	15
	Přehrávání disků	15
	Připojení dalších zařízení	18
	Přehrávání z jednotky USB	19

5	Nastavení hlavní jednotky	20
----------	----------------------------------	-----------

6	Informace o produktu	21
---	----------------------	----

7	Řešení problémů	23
---	-----------------	----

1 Důležité informace

Upozornění týkající se bezpečnosti

Před použitím tohoto výrobku si přečtěte všechny pokyny a ujistěte se, že jim rozumíte. Pokud v důsledku neuposlechnutí těchto pokynů dojde k poškození přístroje, záruka na přístroj zanikne.

Bezpečnost

Používejte pouze doplňky nebo příslušenství doporučené výrobcem.

Používejte pouze takové napájení, jaké je uvedeno v uživatelské příručce.

Výrobek chraňte před kapající a stříkající vodou.

Na výrobek nepokládejte žádné nebezpečné předměty (např. předměty naplněné tekutinou nebo hořící svíčky).

Baterie (sada baterie nebo nainstalované baterie) by neměly být vystavovány nadměrnému teplu, jako např. slunečnímu svitu, ohni a podobně.

V případě nesprávně provedené výměny baterie hrozí nebezpečí výbuchu. Baterii vyměňte pouze za stejný nebo ekvivalentní typ.

Protože adaptér slouží k vypínání přístroje, zařízení k vypínání přístroje by mělo být připraveno k použití.

Úpravy výrobku mohou vést ke škodlivému záření EMC nebo jiným nebezpečným situacím.



Varování

- Nikdy neodstraňujte kryt tohoto výrobku.
- Nikdy nemažte žádnou část tohoto výrobku.
- Nepokládejte výrobek na jiné elektrické zařízení.
- Výrobek nevystavujte přímému slunci, otevřenému ohni nebo žáru.
- Nikdy se nedívejte do laserového paprsku uvnitř výrobku.
- Ujistěte se, že máte vždy snadný přístup k napájecímu kabelu, zástrčce nebo adaptéru, abyste mohli výrobek odpojit od napájení.
- Pokud je k odpojování přístroje používán konektor MAINS nebo sdrůžovač, měl by být vždy po ruce.

Bezpečnost poslechu



A pleine puissance, l'écoute prolongée du baladeur peut endommager l'oreille de l'utilisateur.



Varování

- Chcete-li předejít riziku poškození sluchu, neposlouchejte po dlouhou dobu hudbu na příliš vysokou hlasitost.

Maximální výstupní napětí přehrávače by nemělo být vyšší než 150 mV.

Prohlášení o shodě



Tento výrobek odpovídá požadavkům Evropské unie na vysokofrekvenční odrušení.

Zařízení je opatřeno tímto štítkem:



Poznámka

- Štítek s typovými údaji je umístěn na spodní straně výrobku.

Péče o životní prostředí

Informace o ochraně životního prostředí

Veškerý zbytečný obalový materiál byl vynechán. Snažili jsme se, aby bylo možné obalový materiál snadno rozdělit na tři materiály: lepenku (krabice), polystyrén (ochranné balení) a polyetylen (sáčky, ochranné fólie z lehčeného plastu). Systém se skládá z materiálů, které je možné v případě demontáže odbornou firmou recyklovat a opětovně použít. Při likvidaci obalových materiálů a starého zařízení se řiďte místními předpisy.



Výrobek je navržen a vyroben z vysoce kvalitního materiálu a součástí, které lze recyklovat a znovu používat.



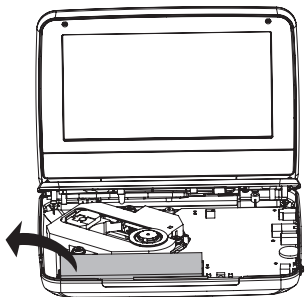
Pokud je výrobek označen tímto symbolem přeškrtnutého kontejneru, znamená to, že podléhá směrnici EU 2002/96/ES.

Zjistěte si informace o místním systému sběru tříděného odpadu elektrických a elektronických výrobků.

Postupujte podle místních nařízení a nelikvidujte staré výrobky spolu s běžným komunálním odpadem. Správnou likvidací starého výrobku pomůžete předejít možným negativním dopadům na životní prostředí a zdraví lidí.



Výrobek obsahuje baterie podléhající směrnici EU 2006/66/ES, které nelze odkládat do běžného komunálního odpadu. Informujte se o místních pravidlech sběru tříděného odpadu baterií, protože správnou likvidací starého výrobku pomůžete předejít možným negativním dopadům na životní prostředí a zdraví lidí. Vyjmutí vestavěné baterie musí provádět jen profesionálně vyškolený pracovník.



Copyright



Be responsible
Respect copyrights

Tento výrobek využívá technologii na ochranu proti kopírování, která je chráněna patenty registrovanými v USA a jinými právy na ochranu duševního vlastnictví společnosti Rovi Corporation. Zpětná analýza a dekompilace jsou zakázány.

Technické údaje lze měnit bez předchozího upozornění. Ochranné známky jsou majetkem společnosti Koninklijke Philips Electronics N.V. nebo příslušných vlastníků. Společnost Philips si vyhrazuje právo kdykoli změnit výrobky bez povinnosti přizpůsobit odpovídajícím způsobem starší příslušenství.



Vyrobeno s licencí od společnosti Dolby Laboratories.
Dolby a symbol dvojitého D jsou ochranné známky společnosti Dolby Laboratories.



O VIDEU DIVX: DivX® je formát digitálního videa vyvinutý společností DivX, Inc, pobočkou společnosti Rovi Corporation. Toto zařízení je oficiálně certifikováno (DivX Certified®) jako přehrávač formátu DivX. Na webových stránkách divx.com najdete další informace a softwarové nástroje ke konverzi souborů do formátu DivX.

DIVX VIDEO-ON-DEMAND: Chcete-li přehrávat zakoupené filmy ve formátu DivX VOD (Video-on-Demand), je třeba toto zařízení certifikované pro formát DivX (DivX Certified®) zaregistrovat. Chcete-li získat svůj registrační kód, přejděte v nabídce nastavení zařízení do části týkající se obsahu DivX VOD. Další informace o dokončení registrace naleznete na webových stránkách vod.divx.com.

Záruka

- Nikdy se nepokoušejte výrobek opravit. Mohlo by dojít ke zranění nebo poškození výrobek a zneplatnění záruky.
- Výrobek a příslušenství používejte jen v souladu s pokyny výrobce. Symbol varování na zadní straně výrobku označuje riziko úrazu elektrickým proudem.
- Nikdy neodstraňujte kryt výrobku. V případě servisu nebo opravy vždy kontaktujte zákaznickou podporu společnosti Philips.
- Jakákoli operace výslovně zakázaná v této příručce a jakékoli úpravy a montážní postupy nedoporučené nebo neschválené v této příručce ruší platnost záruky.

2 Přenosný DVD přehrávač

Gratulujeme k nákupu a vítáme Vás mezi uživateli výrobků společnosti Philips! Chcete-li využívat všech výhod podpory nabízené společností Philips, zaregistrujte svůj výrobek na stránkách www.philips.com/welcome.

Úvod

Na tomto přenosném DVD přehrávači můžete přehrávat následující disky (včetně CD-R, CD-RW, (S)VCD, DVD±R a DVD±RW):

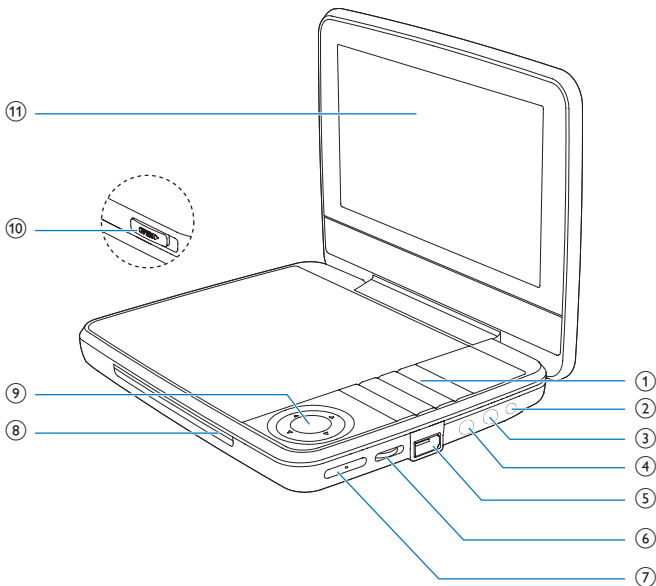
- DVD Video
- Video CD
- Zvukový disk CD
- MP3 CD
- Divx
- Disky se soubory JPEG

Obsah balení

Zkontrolujte a ověřte obsah balení:

- Přenosný přehrávač DVD
- Napájecí adaptér AC, AY5808/12 nebo DSA-9PFB-09 FEU090100
- Adaptér do auta
- Krátká uživatelská příručka
- Bezpečnostní a záruční list

Celkový pohled na hlavní jednotku



① ①

- Zapne/vypne DVD přehrávač.

SOURCE

- Přepínání mezi režimem DISC a USB.

SETUP

- Slouží k otevření nebo ukončení nabídky nastavení.

OPTIONS

- Otevírá možnosti týkající se aktuální aktivity nebo výběru.
- Slouží k otevření nebo ukončení nabídky nastavení.

STOP

- Zastavení přehrávání.

DISC MENU

- U disku DVD otevře nebo ukončí nabídku disku.
- U disku VCD zapne nebo vypne režim PBC (řízení přehrávání).
- Pro disk VCD verze 2.0 nebo disk SVCD při aktivovaném řízení PBC slouží k návratu do nabídky.



- Přejede na předcházející nebo následující titul, kapitolu nebo stopu.

② 9-12V DC IN

- Napájecí zásuvka.

③ AV OUT

- Konektor výstupu zvuku/video..

④

- Konektor k připojení sluchátek.

⑤

- Konektor USB.

⑥ VOL +/-

- Slouží ke zvýšení nebo snížení hlasitosti.

⑦ RESET

- Při potížích s přehrávačem stiskněte pomocí kuličkového pera nebo podobného nástroje toto tlačítko, tím resetujete přehrávač.

⑧ ▲, ▼, ◀, ▶

- Slouží k procházení nabídek.



- Vyhledávání zpět nebo vpřed různými rychlostmi.



- Potvrdí zadání nebo výběr.
- Spustí, pozastaví nebo znovu spustí přehrávání disku.

⑨ CHR/IR/

- Indikátor nabíjení/Senzor dálkového ovládání/Indikátor napájení.

⑩ OPEN ▶

- Otevře přihrádku na disk.

⑪ Panel displeje

3 Začínáme



Výstraha

- Ovládací prvky používejte pouze podle popisu uvedeného v této příručce.
- Vždy dodržujte pořadí pokynů této kapitoly.

Jestliže se obrátíte na společnost Philips, budete požádáni o číslo modelu a sériové číslo přehrávače. Číslo modelu a sériové číslo se nacházejí na spodní straně přehrávače. Napište si čísla sem:

Model No. (číslo modelu) _____

Serial No. (sériové číslo) _____

Příprava

Nabíjení

Nabíjení přes napájecí adaptér



Výstraha

- Hrozí nebezpečí poškození přístroje. Ověřte, zda napětí v elektrické síti odpovídá napětí, které je uvedeno na spodní části přehrávače.
- K nabíjení baterie používejte jen přibalený napájecí adaptér.

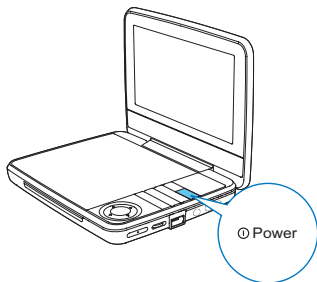


Poznámka

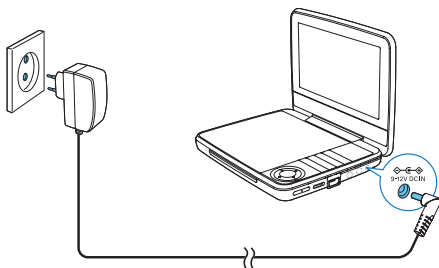
- Štítek s typovými údaji je umístěn na spodní části přehrávače.

Chcete-li rychle nabít baterii,

1 Stisknutím tlačítka  vypnete přehrávač.



2 Připojte dodaný napájecí adaptér k přehrávači a zapojte ho do síťové zásuvky.



- ↳ Kontrolka **CHR** se rozsvítí (červeně).
- ↳ Po úplném nabití baterie kontrolka **CHR** zhasne.

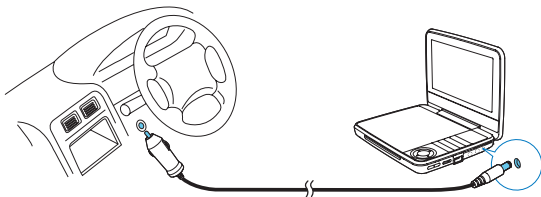


Tip

- Baterii můžete nabíjet také během přehrávání.
- Chcete-li maximalizovat životnost baterie, nabíjete baterie ihned po jejím úplném vybití. Pokud přehrávač delší dobu nepoužíváte, dobijte baterii jednou za dva měsíce.

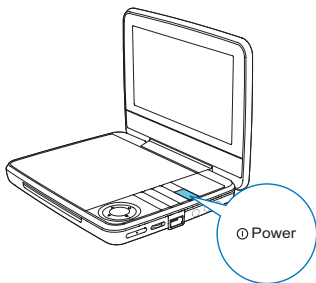
Nabíjení pomocí adaptéru do auta

Připojte dodávaný adaptér do auta k přehrávači a do automobilového zapalovače cigaret.



Zapnutí/vypnutí

- 1 Stisknutím tlačítka ① zapnete přehrávač.
↳ Rozsvítí se kontrolka napájení (zelená).



- 2 Chcete-li vypnout přehrávač, stiskněte tlačítko ①.
↳ Rozsvítí se kontrolka napájení.

Výběr jazyka OSD

Pro text nabídky na obrazovce lze vybrat jiný jazyk.

- 1 Stiskněte tlačítko **SETUP**.
↳ Zobrazí se nabídka nastavení.
- 2 Přejděte do nabídky **[General]** > **[Language]**.
- 3 Pomocí tlačítek **▲** / **▼** vyberte volbu jazyka.
- 4 Stisknutím tlačítka **▶||/OK** volbu potvrďte.
- 5 Stisknutím tlačítka **SETUP** nastavení ukončíte.

4 Přehrávání hudby nebo filmů

Přehrávání disků

- 1 Posuňte přepínač **OPEN** ► na přehrávači.
- 2 Vložte disk tak, aby štítkem směřoval nahoru.
- 3 Zatlačením zavřete podavač disku.
 - ↳ Přehrávání se automaticky spustí. Pokud ne, stiskněte tlačítko ►||/OK.
 - Pokud se zobrazí nabídka, vyberte položku a stiskem tlačítka ►||/OK spustíte přehrávání.
 - Pokud chcete přehrávání pozastavit, stiskněte tlačítko ►||/OK. Přehrávání obnovte dalším stisknutím tlačítka.
 - Pokud chcete přehrávání ukončit, stiskněte tlačítko **STOP** dvakrát.
 - Chcete-li vybrat předchozí/další položku, stiskněte ◀| nebo ►|.
 - Vyhledávání obrazu/zvuku zahájíte stisknutím nebo opakovaným stisknutím tlačítka ◀ nebo ►.

Možnosti přehrávání

Výběr jazyka titulků

Na discích DVD můžete vybrat jazyk titulků.

- 1 Stiskněte tlačítko **OPTIONS**.
 - ↳ Zobrazí se nabídka možností.
- 2 Vyberte možnost **[Subtitles]** a stiskněte tlačítko ►||/OK.
- 3 Stisknutím tlačítka ▲ / ▼ vyberte titulky.
- 4 Stisknutím tlačítka ►||/OK volbu potvrďte.
- 5 Stisknutím tlačítka **OPTIONS** nastavení ukončíte.

Výběr jazyka zvuku

Na discích DVD nebo DivX můžete vybrat jazyk zvuku.

- 1 Stiskněte tlačítko **OPTIONS**.

↳ Zobrazí se nabídka nastavení.

2 Vyberte možnost **[Audio language]** a stiskněte tlačítko ► **||** /OK.

3 Stisknutím tlačítka ▲ / ▼ vyberte jazyk.

4 Stisknutím tlačítka ► **||** /OK volbu potvrďte.

Výběr režimu zvuku

Při přehrávání disků VCD můžete vybrat režim zvuku.

1 Stiskněte tlačítko **OPTIONS**.

↳ Zobrazí se nabídka možností.

2 Vyberte možnost **[Audio]** a stiskněte tlačítko ► **||** /OK.

3 Stisknutím tlačítka ▲ / ▼ vyberte zvukový kanál: **[Stereo]**, **[Left-mono]** nebo **[Right-mono]**.

Repeat (Opakování)

Během přehrávání můžete vybrat různé možnosti opakování.

1 Stiskněte tlačítko **OPTIONS**.

↳ Zobrazí se nabídka možností.

2 Vyberte možnost **[Repeat]** a stiskněte tlačítko ► **||** /OK.

↳ Zobrazí se možnosti opakování.

U disku DVD

- **[Repeat A]**: začátek úseku, který se má opakovat
- **[Repeat B]**: konec úseku, který se má opakovat
- **[Repeat Chapter]**: opakování aktuální kapitoly
- **[Repeat Title]**: opakované přehrávání aktuálního titulu nebo stopy.
- **[Repeat all]**: opakování všech titulů na disku
- **[Repeat Off]**: vypnutí režimu opakování

U disku VCD

- **[Repeat A]**: začátek úseku, který se má opakovat
- **[Repeat B]**: konec úseku, který se má opakovat
- **[Repeat 1]**: opakování aktuální skladby
- **[Repeat all]**: opakování všech stop na disku
- **[Repeat Off]**: vypnutí režimu opakování

Pro MP3/CD/DivX

- **[Repeat 1]**: opakování aktuální skladby
- **[Repeat Folder]**: opakování všech stop v aktuální složce
- **[Off]**: vypnutí režimu opakování

- 3 Vyberte možnost a stisknutím tlačítka ►||/OK ji potvrďte.



Tip

- Pokud je zapnutá funkce PBC během přehrávání disků VCD/SVCD, nelze provést opakování položek.

Náhodné přehrávání

U disků CD nebo MP3 CD můžete přehrávat všechny stopy v náhodném pořadí.

- 1 Stiskněte tlačítko **OPTIONS**.
↳ Zobrazí se nabídka možností.
- 2 Vyberte možnost [**Shuffle All**] a stiskněte tlačítko ►||/OK.
- 3 Zvolte položku [**On**] nebo [**Off**].
- 4 Stisknutím tlačítka ►||/OK volbu potvrďte.

Zoom

U videí a obrázků na discích DVD, VCD nebo JPEG CD můžete přibližovat a oddalovat obraz.

- 1 Stiskněte tlačítko **OPTIONS**.
↳ Zobrazí se nabídka možností.
- 2 Vyberte možnost [**Zoom & Pan**] a stiskněte tlačítko ►||/OK.
- 3 Opakovaným stisknutím tlačítka ►||/OK můžete provést zvětšení a zmenšení.
- 4 Pokud jsou obraz videa nebo obrázek zvětšené, můžete se po nich pohybovat stisknutím tlačítek ▲, ▼, ◀, ▶.

Zobrazení informací o přehrávání

Během přehrávání disků DVD nebo VCD můžete zobrazit informace o přehrávání.

- 1 Stiskněte tlačítko **OPTIONS**.
↳ Zobrazí se nabídka možností.
- 2 Vyberte možnost [**Display**] a stisknutím tlačítka ►||/OK volbu potvrďte.
↳ U disků DVD se zobrazí číslo titulu, číslo kapitoly a uplynulý čas přehrávání. U disků VCD se zobrazí číslo stopy a uplynulý čas přehrávání.

Otáčení snímků

Pouze u disků CD s obrázky ve formátu JPEG. Když je zobrazený obrázek ve formátu JPEG:

- Stisknutím tlačítka ▲ provedete převrácení nahoru/dolů.
- Stisknutím tlačítka ▼ provedete převrácení doleva/doprava.

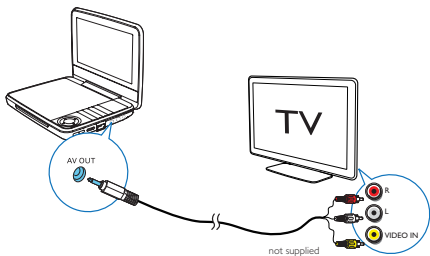
Připojení dalších zařízení

Přehrávač lze připojit k televizoru nebo zesilovači a vychutnat si disky DVD.



Výstraha

- Než budete přehrávač připojovat k dalšímu zařízení, musí být vypnutý.

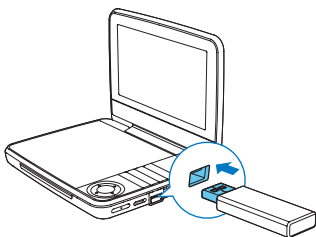


- 1 Kabel AV připojte (není součástí balení) ke konektoru **AV OUT** přehrávače.
- 2 Kable AV připojte (nejsou součástí balení) ke konektorům televizoru podle barev:
 - žlutý kabel patří ke žlutému konektoru videa,
 - červený/bílý kabel patří k červeným/bílým konektorům audia.

Přehrávání z jednotky USB

Můžete přehrávat soubory DivX, VOB, MP3 nebo JPEG, které jsou uloženy na paměťovém zařízení USB.

- 1 Připojte zařízení USB k přehrávači.
↳ Zobrazí se nabídka obsahu.



- 2 Stisknutím tlačítka **SOURCE** přepnete do režimu USB.
- 3 Vyberte soubor a stiskněte tlačítko **▶||**.
↳ Spustí se přehrávání.
- 4 Pokud chcete přehrávání zastavit, stiskněte tlačítko **STOP**.

5 Nastavení hlavní jednotky

Abyste získali maximální požitek z přehrávání, použijte tlačítko **SETUP** pro jemné doladění nastavení.

- 1 Stiskněte tlačítko **SETUP**.
↳ Zobrazí se nabídka nastavení.
- 2 Pomocí navigačních tlačítek vyberte možnost a potvrďte ji pomocí tlačítka **▶||/OK**.

[General]	
[Language]	Výběr jazyka nabídky na obrazovce (OSD).
[PBC settings]	Zapnutí/vypnutí funkce řízení přehrávání.
[Power save]	Nastavení úsporného režimu.
[DivX (VOD)]	Jak získat registrační kód pro DivX.
[DivX subtitles]	Výběr jazyka titulků DivX.
[Parental(DVD)]	Výběr rodičovského nastavení.
[Set password]	Změna stávajícího hesla (ve výchozím nastavení 3308).
[Factory settings]	Obnovit tovární nastavení?
[Video]	
[LCD Display]	Nastavení poměru stran zobrazení na obrazovce.
[TV standard]	Nastavení formátu výstupu videa do TV systému
[Brightness]	Nastavení jasu obrazovky.
[Contrast]	Nastavení kontrastu obrazovky.
[Audio]	
[Dolby]	Nastavení výstupu Dolby.
[Version]	Kontrola informace o verzi.

- 3 Stisknutím tlačítka **◀** se vraťte do předcházející nabídky.
- 4 Stisknutím tlačítka **SETUP** nastavení ukončíte.

6 Informace o produktu

Poznámka

- Informace o produktu jsou předmětem změn bez předchozího upozornění.

Rozměry	239 x 39 x 178 mm
Hmotnost	1,1 kg
Napájecí adaptér	VB: AY5808/05 nebo DSA-9PFB-09 FEU090100 EU: AY5808/12 nebo DSA-9PFB-09 FEU090100
Napájení	Vstup: 100–240 V~ 50/60 Hz Výstup: 9 V ss \equiv 1,0 A
Spotřeba energie	11,5 W
Rozsah provozní teploty	0–45 °C
Vlnová délka laseru	650 nm
Výstup videa	
Formát	PAL a NTSC
Úroveň výstupu	1 V _p - p \pm 20 %
Impedance při zátěži	75 Ω
Linkový výstup audia	
Výstup zvuku (analogový zvuk)	Úroveň výstupu: 2 V \pm 10 %
Impedance při zátěži	10 K Ω
Zkreslení zvuku a šum	\leq -80 (1 KHz)
Kmitočtová charakteristika	20 Hz – 20 KHz \pm 1 dB
Poměr signálu k šumu	\geq 80 dB
Odstup kanálů	\geq 80 dB
Dynamický rozsah	\geq 80 dB

Přehrávatelná média

Disk	DVD, DVD-Video, VCD/SVCD, Audio CD DVD+R/+RW, DVD-R/-RW, DVD+R/-R DL (Dual Layer) CD-R/CD-RW, mediální soubory MP3, soubory JPEG
------	--

Formát souboru

Video	.avi, .divx, .mp4, xvid
-------	-------------------------

Audio	.mp3
-------	------

Obraz	.jpg, .jpeg
-------	-------------

USB

Kompatibilita	Vysokorychlostní připojení USB (2.0)
---------------	--------------------------------------

Podpora tříd	Třída velkokapacitních paměťových zařízení USB (UMS)
--------------	---

Systém souborů	FAT16, FAT32
----------------	--------------

Podpora USB HDD (jednotka pevného disku)	může být nutný externí zdroj napájení
---	---------------------------------------

7 Řešení problémů



Varování

- Nebezpečný úraz elektrickým proudem. Nikdy neodstraňujte kryt výrobku.

Pokud chcete zachovat platnost záruky, neopravujte systém sami.

Jestliže dojde k problémům s přístrojem, před kontaktováním servisu zkontrolujte následující možnosti. Pokud problém není vyřešen, zaregistrujte přehrávač a získajte více informací na adrese www.philips.com/support. V případě kontaktu společnosti Philips buďte v blízkosti zařízení a mějte k dispozici číslo modelu a sériové číslo.

Nefunguje napájení

- Zkontrolujte, zda jsou oba kontakty síťového kabelu správně zapojeny.
- Ujistěte se, že je v síťové zásuvce proud.
- Zkontrolujte, zda není vybita vestavěná baterie.

Bez zvuku

- Zkontrolujte, zda je kabel AV zapojen správně.

Obraz je zkreslený

- Vyčistěte disk. Disk setřete čistou, měkkou bezprašnou tkaninou od středu směrem k okraji.
- Ověřte si, zda je formát videovýstupu disku kompatibilní s televizorem.
- Formát videovýstupu změňte tak, aby odpovídal vašemu televizoru nebo programu.
- LCD monitor byl vyroben za použití velmi přesné technologie. Mohou se však na něm objevit trvale viditelné drobné černé nebo jasné (červené, modré, zelené) body. Jedná se o normální důsledek výrobního procesu a nejedná se o závadu.

Disk nelze přehrát

- Ujistěte se, že je disk vložen štítkem vzhůru.
- Vyčistěte disk. Disk setřete čistou, měkkou bezprašnou tkaninou od středu směrem k okraji.
- Zkontrolujte, zda disk není vadný vyzkoušením jiného disku.

Přístroj nereaguje na dálkové ovládání

- Ověřte si, že se mezi dálkovým ovládáním a přehrávačem nevyskytují žádné překážky.
- Dálkové ovládání nasměrujte zblízka přímo na přehrávač.
- Vyměňte baterie v dálkovém ovládání.
- Funkce není u disku dostupná. Řiďte se pokyny k disku.

Nepracuje správně nebo náhle zamrzne

- Stisknutím tlačítka **RESET** pomocí kuličkového pera nebo podobného nástroje vypnete přehrávač a následným stisknutím tlačítka **⏻** jej znovu spustíte.

Přehrávač je teplý na dotyk

- Při dlouhodobém používání se povrch přehrávače zahřeje. To je zcela normální.

