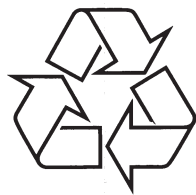


Reģistrējiet Jūsu preci un saņemiet atbalstu  
[www.philips.com/welcome](http://www.philips.com/welcome)

**PD 7030**



Tiecieties ar Philips Internetā  
<http://www.philips.com>

Lietošanas instrukcija

<b>1 Svarīgi .....</b>	<b>3</b>
Svarīgas pamācības par drošību .....	3
Dzirdes drošība .....	4
Ievēribai .....	5
<b>2 Jūsu pārnēsājama DVD atskaņotājs .....</b>	<b>9</b>
Ievads .....	9
Komplektā iekļautie piederumi .....	9
Galvenās ierīces pārskats .....	10
<b>3 Darbību sākot .....</b>	<b>12</b>
Bateriju lādēšana .....	12
Papildu aprīkojuma pievienošana .....	14
<b>4 Jūsu atskaņotāja lietošana .....</b>	<b>15</b>
Ieslēgšana .....	15
OSD valodas izvēle .....	15
Disku atskaņošana .....	15
Atskaņošana no USB .....	16
Atskaņošanas iespējas .....	16
<b>5 Iestatījumu regulēšana .....</b>	<b>17</b>
<b>6 Produkta informācija .....</b>	<b>18</b>
<b>8 Traucējumu novēršana .....</b>	<b>19</b>



### Brīdinājums

- Elektriskā triecienu risks! Nekādā gadījumā nenoņemiet šī atskaņotāja vāku.

Nemēģiniet labot aparātu pašu spēkiem, jo tas pārtrauks garantijas iespējas.

Ja rodas bojājumi, vispirms pārbaudiet zemāk norādītās atzīmes un tikai tad sazinieties ar servisa iestādēm. Ja problēma joprojām paliek aktuāla, apmeklējiet Philips tīmekļa vietni ([www.Philips.com/support](http://www.Philips.com/support)).

### Nav strāvas

- Pārliedzieties, ka abi strāvas vada gali ir kārtīgi pieslēgti.
- Pārliedzieties, ka maiņstrāvas rozetē ir strāva.
- Pārliedzieties, vai iebūvētā baterija nav izlādējusies.

### Nav skaņas

- Pārliedzieties, ka AV vads ir kārtīgi pieslēgts.

### Attēlam ir traucējumi

- Tīriet disku. Izmantojot tīru, mīkstu, linus nesaturošu lupatu, slaukiet disku no centra uz malām.
- Pārliedzieties, ka diska video izejas formāts ir saderīgs ar TV.
- Mainiet video izejas formātu, lai tas atbilstu Jūsu TV vai programmai.
- LCD tiek ražoti, lietojot augstas precizitātes tehnoloģiju. Tomēr, Jūs varat redzēt atsevišķus sīkus melnus un/vai spilgtus (sarkanu, zilu, zaļu) punktus, kas pastāvīgi atrodas LCD. Tas ir normāls ražošanas procesa rezultāts un nenorāda uz nepareizu darbību.

### Nevar atskaņot disku

- Pārliedzieties, ka diska etiķete ir uz augšu.
- Tīriet disku. Izmantojot tīru, mīkstu, linus nesaturošu lupatu, slaukiet disku no centra uz malām.
- Pārbaudiet, vai disks nav ar defektu, ievietojot citu disku.

### Atskaņotājs ir uzsilis

- Kad atskaņotājs tiek lietots ilgu laiku, tā virsma uzsils. Tas ir normāli.

## 6. PRODUKTA INFORMĀCIJA

### Piezīme

- Preces informācija var mainīties bez iepriekšēja brīdinājuma.

Izmērs	195 x 154 x 37 mm
Svars	0.675 kg
Strāvas padeve	Ieeja: 100-240V ~ 50/60Hz Izeja: DC 9V === 0.8A
Strāvas patēriņš	7.2W
Darbināšanas temperatūru diapazons	0° – 45°C
Lāzera viļņa garums	650 nm
Video izeja	
Formāts	PAL & NTSC
Izejas līmenis:	1Vp-p ±20%
Pieslēguma pretestība	75 omi
Audio līnijas izeja	
Audio izeja (analogais audio)	Izejas līmenis: 2V ±10%
Pieslēguma pretestība	10 Kiloomi
Audio traucējumi + trokšņi	≤ -80(1KHz)
Frekvenču veikspēja	20Hz – 20KHz ±1dB
Signāla/trokšņa attiecība	≥ 80dB
Kanālu atšķirtība	≥ 80dB
Dinamiskais diapazons	≥ 80dB

## 1. SVARĪGI

### Svarīgas pamācības par drošību

1. Izlasiet šīs instrukcijas.
2. Saglabājiet šīs instrukcijas.
3. Ņemiet vērā visus brīdinājumus.
4. Sekojiet visiem norādījumiem.
5. Nelietojiet šo ierīci ūdens tuvumā.
6. Tīriet tikai ar sausu lupatu.
7. Nenobloķējiet nevienu no ventilācijas atverēm. Uzstādiet saskaņā ar ražotāja instrukcijām.
8. Neuzstādiet tuvu karstuma avotiem, kā radiatoru, sildītāji, plītis vai citas ierīces (tai skaitā pastiprinātāji), kas ražo siltumu.
9. Aizsargājiet strāvas vadu no staigāšanas pa to vai saspiešanas, sevišķi pie kontaktiem, kontaktdakšas un vietā, kur tas iznāk no ierīces.
10. Lietojiet tikai ražotāja noteiktos papildus piederumus.
11. Lietojiet tikai ar ražotāja noteikto vai ar ierīci pārdoto pārvadātāju, statīvu, kronšteinu vai galdu. Ja tiek lietots pārvadātājs, esiet uzmanīgi, pārvietojot pārvadātāju/ierīci, lai izvairītos no iespējamām savainojumiem apgāšanās gadījumā.



12. Atvienojiet šo ierīci no strāvas pērķona negaisa laikā vai gadījumā, ja ierīce netiks lietota ilgu laiku.
13. Jebkādu labošanu atstājiet kvalificēta servisa personāla ziņā. Šādas labošana var būt nepieciešama, ja ierīce ir bojāta jebkāda veidā, ja ir bojāts strāvas vads, ierīcē ir iekļuvis šķidrums vai iekrituši priekšmeti, ierīce ir tikusi pakļauta lietum vai mitrumam, nestrādā normāli vai ir nomesta zemē.
14. Baterijas lietošanas BRĪDINĀJUMS – Lai novērstu baterijas noplūdi, kas var novest pie ķermeņa savainojumiem, īpašuma bojājuma vai bojājuma ierīcei:
  - Ievietojiet baterijas pareizi, ievērojot indikācijas + un – uz ierīces.
  - Nelietojiet vienlaicīgi dažādas baterijas (jaunas un vecas vai oglekļa un sārma, utt.).
  - Izņemiet baterijas, ja ierīce netiks lietota ilgu laiku.

## 1. SVARĪGI

15. Baterijas (bateriju komplekts vai ievietotās baterijas) nedrīkst pakļaut spēcīgam karstumam, kā saules gaismai, ugunij vai tam līdzīgi.
16. Ierīci nedrīkst pakļaut pilieniem vai šļakstiem.
17. Nenovietojiet uz ierīces nekādus bīstamības avotus (piem., ar šķidrumu pildītus priekšmetus, aizdedzinātas sveces).

### ! Uzmanību

- Vadību vai regulējumu lietošana vai citu procedūru veikšana kā šeit paredzēts, var pakļaut bīstamam starojumam vai citai nedrošai darbībai.

### ! Brīdinājums

- Nekad nenoņemiet šī atskaņotāja korpusu.
- Nekad neieļojiet nevienu šī atskaņotāja daļu.
- Nekad novietojiet šo atskaņotāju uz cita elektriska aprīkojuma.
- Nepakļaujiet šo atskaņotāju tiešai saules gaismai, atvērtai liesmai vai karstumam.
- Nekad neskatieties lāzera starā atskaņotāja iekšpusē.
- Pārliecinieties, ka jums vienmēr ir viegla piekļuve strāvas vadam, rozetei vai adapterim, lai varētu atslēgt atskaņotāju no strāvas.


## Dzirdes drošība

### Klausieties mērenā skaļumā.

- Klausīšanās ar austiņām lielā skaļumā var izraisīt dzirdes traucējumus. Šis aparāts spēj sasniegt tādu decibelu līmeni, ka pakļaujot dzirdi tam pat mazāk nekā vienu minūti, cilvēkam var rasties dzirdes zudums. Augstais decibelu līmenis tiek piedāvāts cilvēkiem, kuri jau cieš no dzirdes traucējumiem.
- Skaņas līmenis var būt maldinošs. Pēc kāda laika 'dzirdes komforta līmenis' pielāgojas lielākam skaļumam. Pēc ilgāka klausīšanās brīža tas, kas šķiet 'normāls', patiesībā var būt pārāk skaļš un kaitīgs dzirdei. Lai no tā izvairītos, noregulējiet skaņas līmeni un atstājiet šo noregulējumu pirms dzirde pieskaņojas paaugstinātam skaļuma līmenim.

## 5. IESTATĪJUMU REGULĒŠANA

Lai uzlabotu Jūsu atskaņošanas kvalitāti, lietojiet iestatīšanas izvēlni, lai precizētu iestatījumus.

1. Spiediet .  
↳ Iespēju izvēlne parādās.
2. Izvēlieties **[Setup]** (Iestatīšana).  
↳ Iestatīšanas izvēlne tiek parādīta.
3. Lietojiet navigācijas taustiņus, lai izvēlētos iespēju, un spiediet **▶II / OK**, lai apstiprinātu.

### **[General Setup] (Vispārīgie iestatījumi)**



<b>[Language]</b> (OSD valoda)	Izvēlas displeja uz ekrāna valodu.
<b>[PBC settings]</b> (Atskaņošanas vadības iestatījumi)	Izvēlas izslēdz atskaņošanas vadību.
<b>[Screen Saver]</b> (Ekrāna saudzētājs)	Aktivizē/ izslēdz ekrāna saudzētāju
<b>[Resume]</b> (Atjauno)	Izvēlas, vai atsākt atskaņošanu no vietas, kur tā pēdējo reizi pārtraukta
<b>[DivX VOD]</b>	Izvēlas DivX reģistrācijas kodu.
<b>[DVD Subtitle]</b> (DVD subtitri)	Izvēlas DVD subtitru valodu.
<b>[Parental (DVD)]</b> (Vecāku kontrole (DVD diskem))	Izvēlas vecāku kontroles līmeni.
<b>[Set password]</b> (Paroles iestatīšana)	Maina esošo paroli (pēc noklusējuma 3308)
<b>[Factory settings]</b> (rūpnīcas iestatījumi)	Atiestata rūpnīcas iestatījumus.

### **[Video] (Video iestatīšana)**

<b>[LCD Display]</b> (LCD Displejs)	Izvēlas ekrāna attiecību.
<b>[TV Standard]</b> (TV standarts)	Izvēlas video izejas formātu TV sistēmai.
<b>[Brightness]</b> (Spožums)	Regulē ekrāna spožumu.
<b>[Contrast]</b> (Kontrasts)	Regulē ekrāna kontrastu.

### **[Audio] (Audio iestatījumi)**

<b>[Dolby]</b>	Izvēlas Dolby izeju
<b>[Version]</b> (Versija)	Pārbauda ierīces modeļa informāciju.

4. Spiediet , lai atgrieztos iepriekšējā izvēlnes līmenī.
5. Spiediet , lai izietu no izvēlnes.

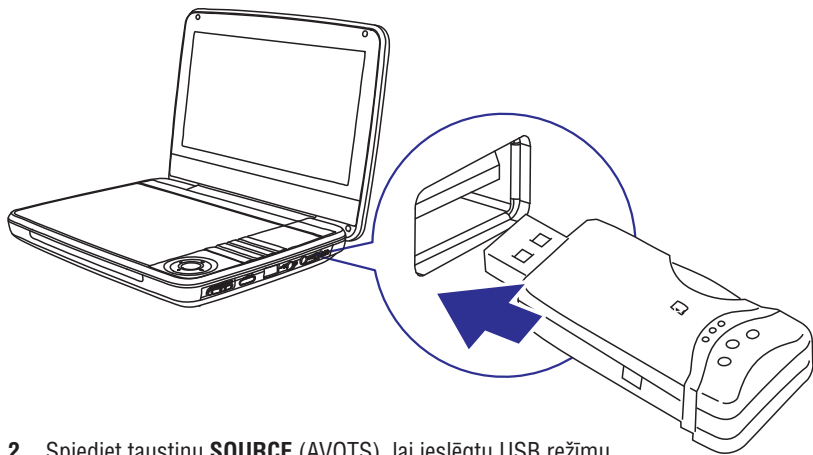
## ... JŪSU ATSKAŅOTĀJA LIETOŠANA

- Ja parādās izvēlne, izvēlieties vajadzīgo punktu un spiediet taustiņu ►II / OK, lai sāktu atskaņošanu.
- Lai pauzētu atskaņošanu, spiediet taustiņu ►II / OK. Spiediet taustiņu vēlreiz, lai turpinātu atskaņošanu.
- Lai beigtu atskaņošanu, divreiz spiediet taustiņu STOP.
- Lai izvēlētos iepriekšējo/ nākamo punktu, spiediet ◀ vai ▶.
- Lai sāktu meklēšanu video/ audio robežās, spiediet ◀ vai ▶ vienu vai vairākas reizes.

## Atskaņošana no USB

Jūs varat atskaņot DivX, VOB, MP3 vai JPEG failus, kas saglabāti USB atmiņas ierīcē.

1. Pievienojiet USB ierīci atskaņotājam.  
↳ Satura izvēlne tiek parādīta.



2. Spiediet taustiņu SOURCE (AVOTS), lai ieslēgtu USB režīmu.
3. Izvēlieties failu, tad spiediet ►II.  
↳ Atskaņošana sākas.
4. Lai beigtu atskaņošanu, spiediet ■.

## Atskaņošanas iespējas

1. Atskaņošanas laikā spiediet ≡, lai izvēlētos kādu no atskaņošanas iespējām.
2. Izpildiet ekrānā redzamās pamācības.

## ... SVARĪGI

### Droša skaņas līmeņa noteikšana:

- Noregulējiet skaņu zemā līmenī.
- Lēnām palieliniet skaņas stiprumu, līdz varat komfortabli un labā kvalitātē un bez traucējumiem uztvert skaņu.

### Pieņemams klausīšanās ilgums

- Pārāk ilga klausīšanās, pat ja skaņas stiprums ir 'drošā' līmenī, tāpat var izraisīt dzirdes traucējumus.
- Pārliecinieties, ka lietojat aparātu pienācīgi un ar atbilstošām pauzēm.

### Pārliecinieties, ka ievērojat šādus norādījumus, lietojot ausiņas

- Klausieties atbilstošā skaļumā un laika periodā.
- Uzmanieties, lai skaļuma līmenis netiktu palielināts dzirdes adaptācijas rezultātā.
- Neregulējiet skaņu tik skaļi, ka nevarat uztvert apkārt notiekošo.
- Potenciāli bīstamās situācijās esiet uzmanīgi vai uz brīdi izslēdziet aparātu. Neizmantojiet ausiņas braucot ar mašīnu, divriteni, skrituļdēli un tamlīdzīgi, jo Jūs varat izraisīt ceļu satiksmes negadījumu, un daudzās vietās tas ir aizliegts!

## ievēribai



Šī prece atbilst Eiropas Kopienas radio traucējumu prasībām.

Jebkādas izmaiņas vai modifikācijas, kas veiktas šai ierīcei, bet nav saskaņotas ar Philips Consumer Electronics, var liegt lietotājam tiesības darbināt aprīkojumu.

### Piezīme par pārstrādi



Jūsu ierīce ir veidota un ražota ar augstas kvalitātes materiāliem no komponentēm, ko var pārstrādāt un lietot atkārtoti.

Ja šis pārsvītrotais riteņotās miskastes attēls ir pievienots ierīcei, tas nozīmē, ka ierīce atbilst Eiropas Direktīvai 2002/96/EC:



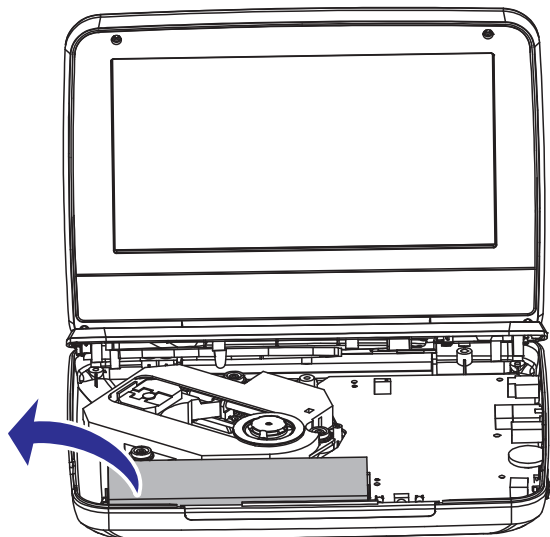
Nekad neizmetiet Jūsu veco aprīkojumu kopā ar mājsaimniecības atkritumiem. Lūdzam izziņāt vietējos noteikumus par atsevišķās savākšanas punktiem elektriskajām un elektroniskajām precēm. Pareiza atbrīvošanās no Jūsu vecajām ierīcēm palīdzēs izvairīties no iespējamām negatīvām sekām dabai un cilvēku veselībai.

Jūsu produktā ir baterijas, uz kurām attiecas Eiropas Direktīva 2006/66/EC, kas nozīmē, ka šo produktu nedrīkst izmest kopā ar parastajiem mājsaimniecības atkritumiem. Lūdzam izziņāt vietējos noteikumus par tikai baterijām paredzētajām savākšanas vietām, jo pareiza atbrīvošanās no vecā aprīkojuma palīdzēs izvairīties no iespējamām negatīvām sekām apkārtējai videi un cilvēku veselībai.

#### Informācija par apkārtējās vides aizsardzību

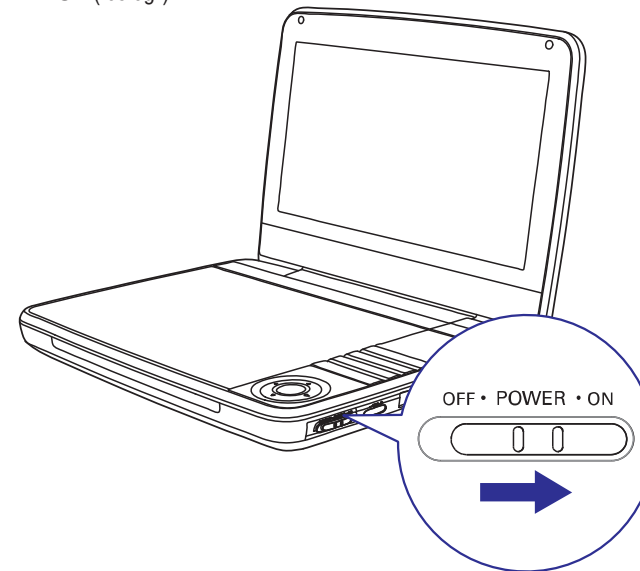
Viss liekais iepakojums ir noņemts. Mēs esam centušies iepakojamo materiālu padarīt viegli sadalāmu trīs materiālos: kartons (kaste), putupolistirols (sitienu slāpētāji) un polietilēns (maisīni, gaisa aizsargājošo burbuļu lapa).

Jūsu sistēma sastāv no materiāliem, kurus var pārstrādāt un lietot atkārtoti, ja izjaukšanu veikusi specializēta firma. Lūdzam apzināt vietējos noteikumus par atbrīvošanos no iepakojuma materiāliem, tukšajām baterijām un vecā aprīkojuma.



#### Ieslēgšana






1. Pārslidiniet **OFF • POWER • ON** (izslēgt-ieslēgts-ieslēgt) slēdzi pozīcijā **ON** (ieslēgt).





↳ Indikators  iedegas (zaļš).

#### OSD valodas izvēle

Jūs varat izvēlēties dažādas valodas displeja uz ekrāna tekstam.

1. Spiediet  **OPTIONS** (IESPĒJAS).  
↳ Iespēju izvēlne parādās.
2. Izvēlieties **[Setup]** (iestatīšana) **[General]** (vispārīgie iestatījumi) > **[Language]** (Valoda).
3. Spiediet  / , lai izvēlētos iespēju.
4. Spiediet  / **OK**, lai apstiprinātu.
5. Spiediet  **OPTIONS** (IESPĒJAS), lai izietu no izvēlnes.

#### Disku atskaņošana

1. Pārbīdīet **OPEN**  (Atvērt) uz atskaņotāja.
2. Ievietojiet disku ar etiķeti pret jums.
3. Nospiediet leļup diska nodalījuma durtiņas, aizvērtu diska nodalījumu.  
↳ Atskaņošana sākas automātiski. Ja tā nenotiek, spiediet  / **OK**.

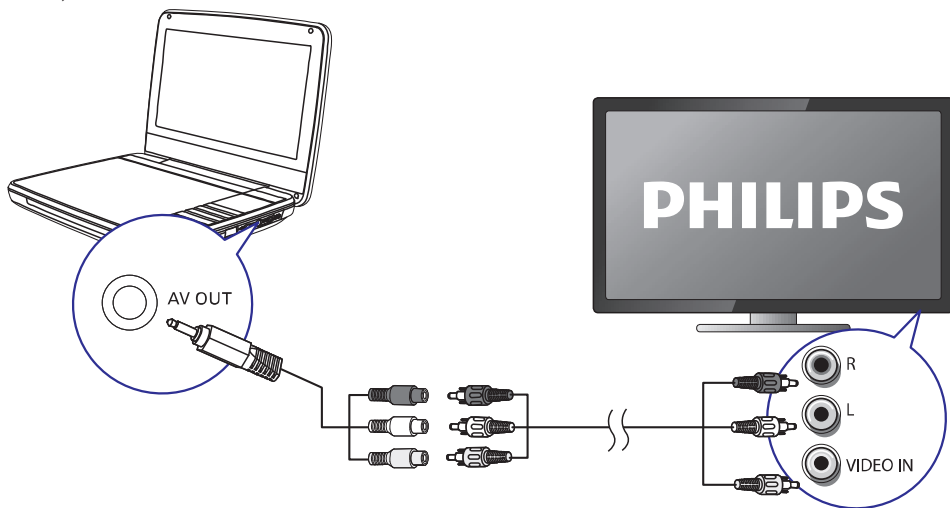
## ... DARBĪBU SĀKOT

### Papildu aprīkojuma pievienošana

#### ! Brīdinājums!

- Izslēdziet Jūsu atskaņotāju pirms pievienojat jebkādu papildu aprīkojumu.

Jūs varat pieslēgt atskaņotāju TV vai pastiprinātājam, lai baudītu DVD atskaņošanu.



Saskaņojiet AV kabeļu krāsas (AV kabelis, kas pievienots pie TV nav iekļauts komplektā) ar ligzdu krāsām:

- dzeltenais kabelis ir paredzēts dzeltenajai video ligzdai,
- sarkanais/ baltais kabelis ir paredzēts sarkanajām/ baltajām audio ligzdām.

## ... SVARĪGI



**Esiet atbildīgs  
Cieniet autortiesības**

Ar autortiesībām aizsargāta materiāla, tai skaitā datorprogrammu, failu, pārraižu un skaņas ierakstu, neatļautu kopiju veidošana var būt autortiesību pārkāpums un nozīmēt kriminālu atbildību. Šo aprīkojumu nedrīkst izmantot šādiem mērķiem.

Materiāla ierakstīšanai vai atskaņošanai var būt nepieciešama piekrišana. Skatīt Autortiesības Aktu 1956 un Izpildītāju Aizsardzības Aktus 1958 līdz 1972.

Šī prece sevi ietver autortiesību aizsardzības tehnoloģiju, ko aizsargā ASV patenti un citas intelektuālā īpašuma autortiesības, kas pieder Rovi Corporation un citiem īpašniekiem. Apgriezta mehānika un izjaukšana ir aizliegta.



Ražots ar licenci no Dolby Laboratories. 'Dolby', 'Pro Logic' un dubult-D simbols ir Dolby Laboratories preču zīmes.



DivX, DivX sertificēti un asociēti logo ir DivX, Inc preču zīmes un tiek izmantoti ar licenci.

PAR DIVX VIDEO: DivX ir digitāla video formāts, ko izveidojuši DivX, Inc. Šī ir oficiāla DivX sertificēta ierīce, kas atskaņo DivX video. Papildus informāciju un programmatūras rīkus Jūsu failu pārveidošanai DivX video formātā meklējiet vietnē [www.divx.com](http://www.divx.com).

PAR DIVX VIDEO – PĒC – PIEPRASĪJUMA : Šo DivX Certified ierīci jāreģistrē, lai atskaņotu DivX Video-uz-pieprasījuma (VOD) saturu. Lai izveidotu reģistrācijas kodu, atrodi sadaļu DivX VOD Jūsu ierīces iestatīšanas izvēlnē. Atveriet [vod.divx.com](http://vod.divx.com) un izmantojiet šo kodu, lai pabeigtu reģistrācijas procesu un uzzinātu vairāk par DivX video.

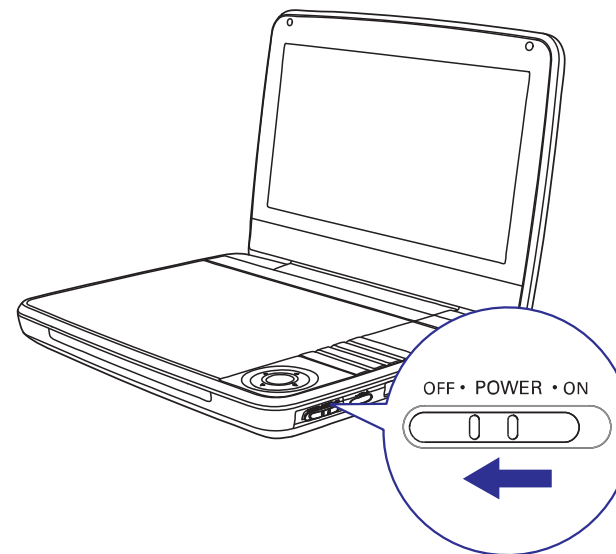
Uz šo ierīci attiecas viens vai vairāki no šiem ASV patentiem: 7,295,673; 7,460,668; 7,515,710; 7,519,274.

## ... SVARĪGI

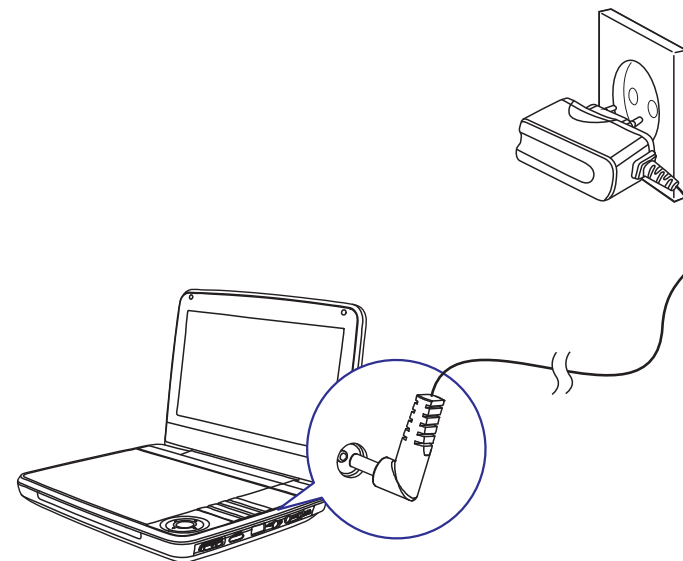
Šis atskaņotājs atbilst šim marķējumam:

**AUGSTĀKĀS  
KVALITĀTES LĀZERA  
PRECE**

## ... DARBĪBU SĀKOT



2. Pieslēdziet komplektā iekļauto maiņstrāvas adapteri atskaņotājam un AC rozetei.



- ↳ **CHR** (lādēšanas( indikators iedegas (sarkans).
- ↳ Kad baterija ir pilnībā uzlādēta, **CHR** indikators izslēdzas.

**Jūs varat lādēt bateriju arī atskaņošanas laikā.**

1. Lai lādētu bateriju, pieslēdziet komplektā iekļauto maiņstrāvas adapteri atskaņotājam un AC rozetei.



## 3. DARBĪBU SĀKOT

### ! Brīdinājums

- Veiciet tikai šajā lietošanas pamācībā aprakstītās darbības.
- Vienmēr sekojiet šajā lietošanas pamācībā uzskaitīto darbību secībai.

Ja kontaktēsieties ar PHILIPS, Jums lūgs pateikt šī atskaņotāja modeļa un sērijas numurus, uzrādītus ierīces aizmugurē. Pierakstiet šos numurus šeit:

Modeļa Nr. \_\_\_\_\_

Sērijas Nr. \_\_\_\_\_

## Baterijas lādēšana

### ! Brīdinājums

- Risks sabojāt ierīci! Pārļiecinieties, ka strāvas avota spriegums atbilst tam, kurš norādīts uz ierīces aizmugures vai apakšā.
- Lietojiet tikai komplektā iekļauto maiņstrāvas adapteri baterijas lādēšanai.

### ≡ Piezīme

- Datu etiķete atrodas atskaņotāja apakšā.

### Lai ātri uzlādētu bateriju,

1. Pārslidiniet **OFF·POWER·ON/** (izslēgt-ieslēgts-ieslēgt/) slēdži pozīcijā **OFF** (izslēgt).

## 2. JŪSU PĀRNĒSĀJAMĀIS DVD ATSKAŅOTĀJS

Apsveicam ar Jūsu pirkumu un laipni lūgti Philips! Lai pilnībā izmantotu atbalstu, ko piedāvā Philips, reģistrējiet Jūsu preci [www.Philips.com/welcome](http://www.Philips.com/welcome).

### levads

Jūsu portatīvais DVD atskaņotājs atskaņo video diskus, kas atbilst universālajam DVD Video standartam. Ar to Jūs varat atskaņot filmas kino attēla kvalitātē ar stereo vai daudz-kanālu skaņu (atkarībā no diska un atskaņošanas iestatījumiem).

Jūs varat arī izvēlēties skaņas celiņu, subtitru valodas, kā arī dažādus skata leņķus (arī atkarībā no DVD diska). Papildus, Jūs varat iestatīt vecāku kontroli, lai novērstu, ka Jūsu bērni skatās noteiktus diskus.

Izmantojot DVD atskaņotāju, Jūs varat atskaņot sekojošus diskus (ieskaitot CD-R, CD-RW, DVD#R un DVD#RW):

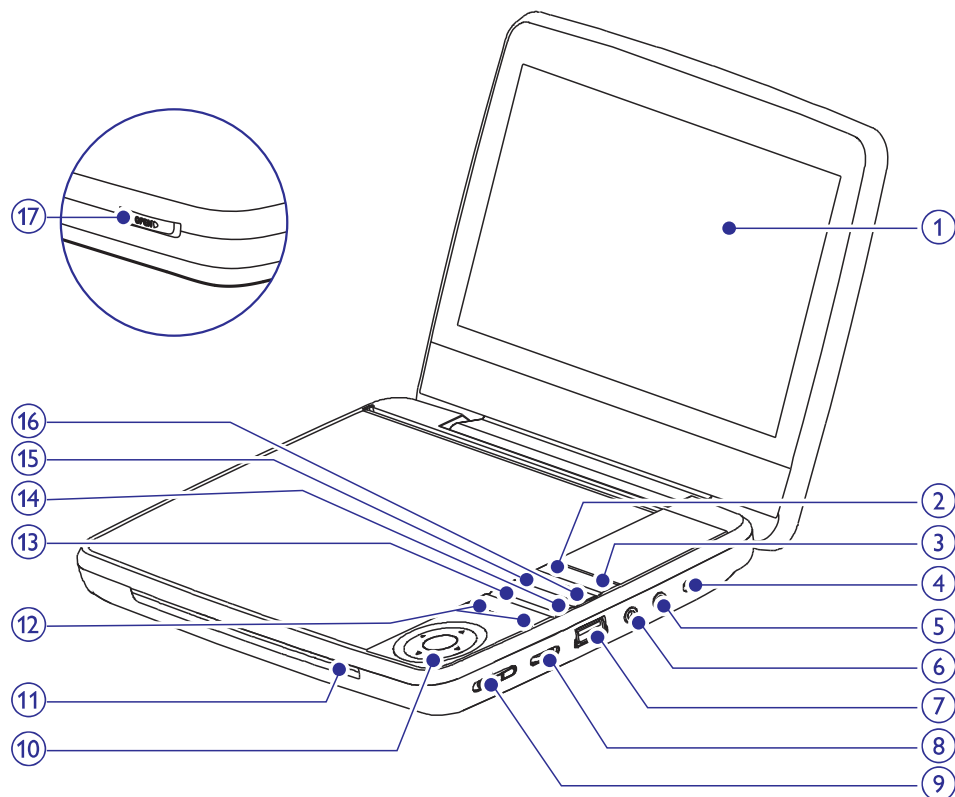
- DVD video disku
- Video CD
- Audio CD
- MP3 CD
- DivX
- Diskus ar JPEG failiem

### Komplektā iekļautie piederumi

Vispirms pārbaudiet un atpazīstiet iepakojuma saturu pēc zemāk esošā saraksta:

- Pārnēsājams DVD atskaņotājs
- Strāvas adapteris , ASUC12E-090080 (Philips) & DSA – 9PFB-09 FEU090080
- Mašīnas adapteris x 1
- Lietošanas pamācība x 1

## Galvenās ierīces pārskats



### 1. Displeja panelis

### 2. SOURCE (avots)

- Pārslēdz DVD vai USB režīmu.

### 3. DISC MENU (diska izvēlne)

- DVD diskam, piekļūst diska izvēlnei vai iziet no tās.
- VCD diskam, ieslēdz vai izslēdz PBC (atskaņošanas vadības) režīmu.
- 2.0 vai SVCD versijas VCD diskam ar ieslēgtu PBC, atgriežas izvēlnē.

### 4. DC IN

- Strāvas padeves kontakts.

### 5.

- Austiņu kontaktligzda.

### 6. AV OUT (AV izeja)

- Audio/Video izejas kontakts.

### 7.

- USB atmiņas ierīces pieslēgšana.

### 8. VOLUME

- Palielina vai samazina skaļumu.

### 9. (CHR) OFF-POWER-ON ((lādēšana) izslēgt-ieslēgts-ieslēgt)

- Ieslēdz/ izslēdz DVD atskaņotāju.

### 10.

- Pārvietojas pa izvēlnēm.



- Meklē atpakaļ/ uz priekšu dažādos ātrumos.



- Apstiprina ierakstu vai izvēli.

- Sāk, pauzē vai atsāk diska atskaņošanu.

### 11. CHR/ (lādēšana/ )

- Lādēšanas indikators/ strāvas indikators.

### 12.

- Pārlec uz iepriekšējo/nākamo nodaļu, celiņu vai virsrakstu.

### 13.

- Piekļūst iespējām, kas saistītas ar pašreizējo aktivitāti vai izvēli.
- Piekļūst iestatīšanas izvēlnei vai iziet no tās.

### 14.

- Beidz diska atskaņošanu.

### 15. AUDIO

- DVD diskam, izvēlas audio valodu,
- VCD diskam, izvēlas audio režīmu.

### 16. SUBTITLE (subtitri)

- Izvēlas subtitru valodu DVD diskam.

### 17. OPEN (Atvērt)

- Atver diska nodalījumu.