

**Wewnętrzna nagrywarka CD
PCRW5224
PCRW5232**



Instrukcja obsługi

**Instalowanie napędu w komputerze PC.
Obsługa oprogramowania.**

*Wewnętrzne nagrywarki CD współpracujące z oprogramowaniem
Nero 5.5.*

Wersja 2.0



Spis treści

Instalowanie napędu w komputerze PC	2
Kopiowanie płyt	10
Nagrywanie płyt CD z danymi	14
Nagrywanie płyt CD audio	18
Dodatkowe informacje na płycie z programem Nero	22

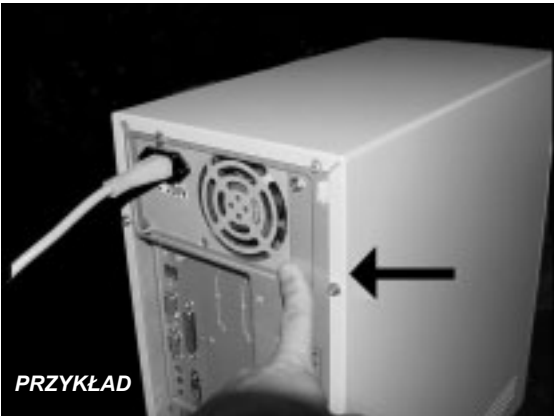
Instalowanie napędu w komputerze PC

Poniżej opisano sposób instalowania nagrywarki CD w komputerze PC. Ze względu na duże zróżnicowanie komputerów PC, poniższe zdjęcia trzeba traktować jako przykładowe. W celu uzyskania dokładnych informacji o danym komputerze PC trzeba zapoznać się z jego dokumentacją lub skontaktować się ze sprzedawcą.



1

Wyłączyć komputer.

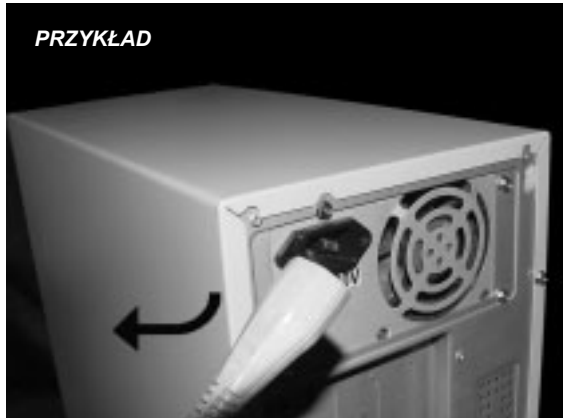


2

Aby uniknąć uszkodzenia komputera spowodowanego ewentualnym wyładowaniem elektrostatycznym, dotknąć uziemionego, nie pomalowanego, metalowego elementu (np. grzejnika lub nie pomalowanej części obudowy komputera).

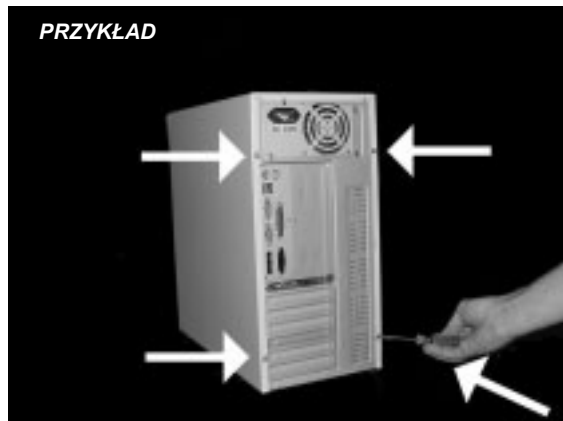
3

Odłączyć kabel zasilania od komputera PC.



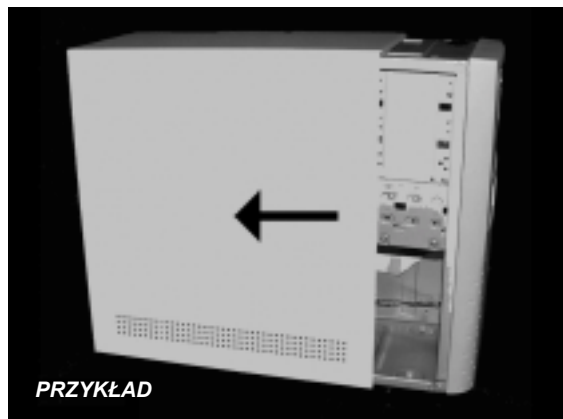
4

Otworzyć komputer. Może zajść potrzeba odkręcenia śrub, które najczęściej znajdują się z tyłu obudowy. Szczegółowe informacje można znaleźć w dokumentacji komputera.



5

Zdjąć osłonę obudowy.

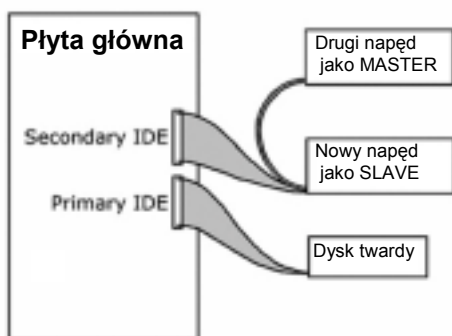


6



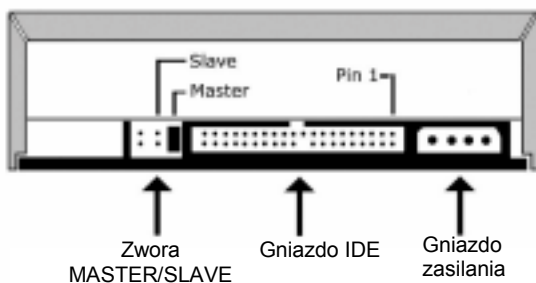
Jeśli w komputerze nie ma zainstalowanego napędu optycznego lub jeśli jest wymieniany stary napęd, trzeba wybrać ustawienie „MASTER”

7



Jeżeli instalowany napęd będzie drugim napędem optycznym, wybrać ustawienie „SLAVE”.

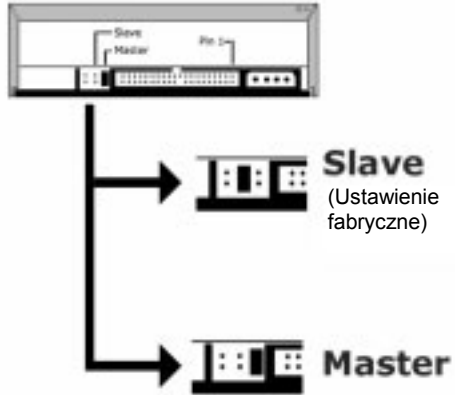
8



Na rysunku obok przedstawiono gniazda znajdujące się z tyłu napędu, które służą do podłączania go do komputera PC.

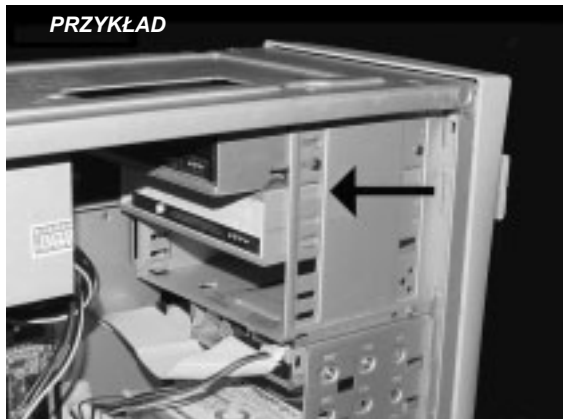
9

Założyć zworkę odpowiednio do wybranego trybu pracy (MASTER lub SLAVE), patrz punkt 6 i 7.



10

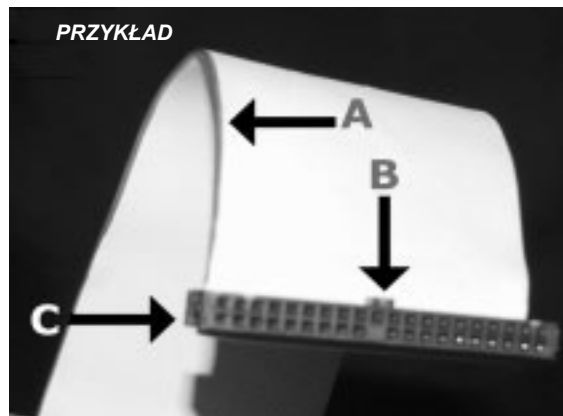
Następnie włożyć napęd do komputera.



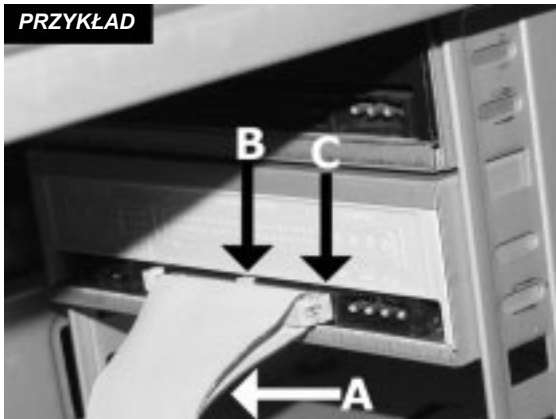
11

Odnaleźć kabel IDE. Przykładowe zdjęcie tego kabla przedstawiono na zdjęciu obok.

- A: Barwna linia.
- B: Wycięcie oraz miejsce bez otworu.
- C: Pin 1.



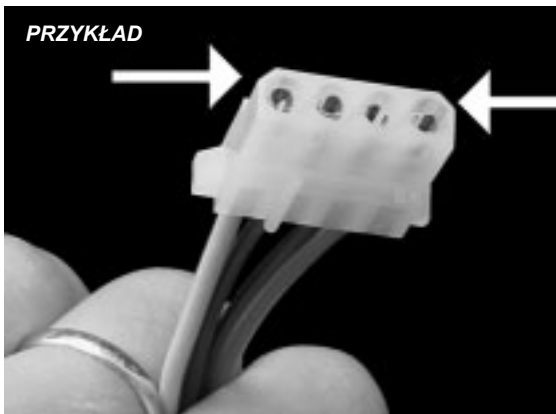
PRZYKŁAD



12

Podłączyć kabel IDE.
A: Barwna linia.
B: Wycięcie oraz miejsce bez otworu.
C: Pin 1.

PRZYKŁAD



13

Odnaleźć wolny kabel zasilania. Przykładowe zdjęcie zamieszczono obok. Należy zwrócić uwagę na ścięte narożniki wtyczki.

PRZYKŁAD

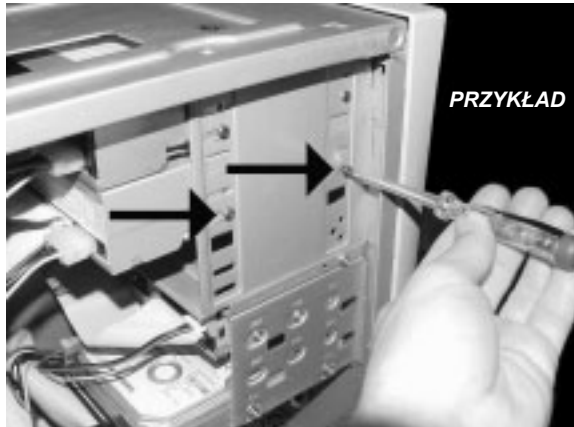


14

Podłączyć kabel zasilania do napędu.

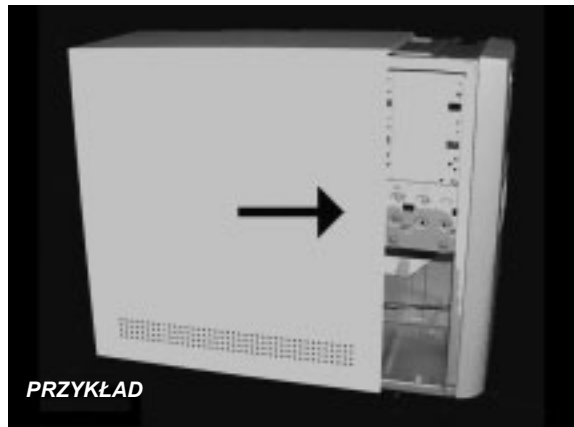
15

Zamocować napęd przy użyciu śrub (o ile to możliwe z obu stron).



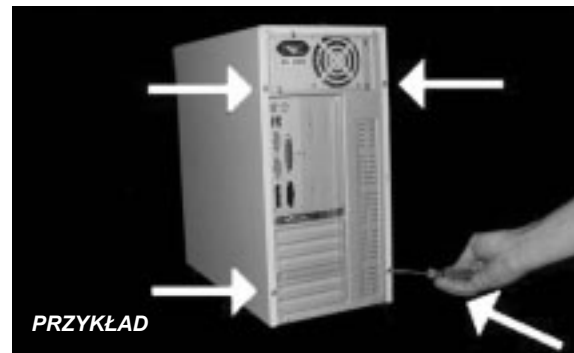
16

Założyć osłonę obudowy komputera (zdjętą w punkcie 5).



17

Wkręcić śruby mocujące osłonę (o ile były wyjmowane). Podłączyć kabel zasilania sieciowego. Jeśli odłączono inne kable, podłączyć je ponownie.



18



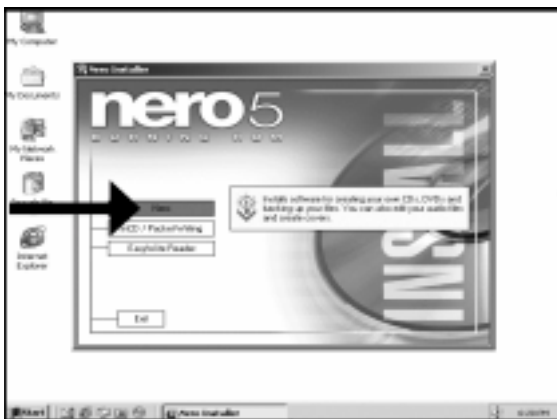
Uruchomić komputer.

19



Gdy uruchomi się system Windows, włożyć płytę z programowaniem Nero.

20



Wybrać "Nero". Postępować zgodnie z instrukcjami wyświetlanymi na ekranie.

21

Na opakowaniu napędu odnaleźć numer modelu. W tym przykładzie jest to „DVDRW228”. Numer zanotować (patrz też punkt „Dodatkowe informacje”).



22

Po zainstalowaniu oprogramowania, trzeba ponownie uruchomić komputer.

Napęd optyczny Philips jest gotowy do pracy. Obsługę napędu oraz przeznaczenie poszczególnych programów omówiono w dalszej części instrukcji.

Kopiowanie płyt

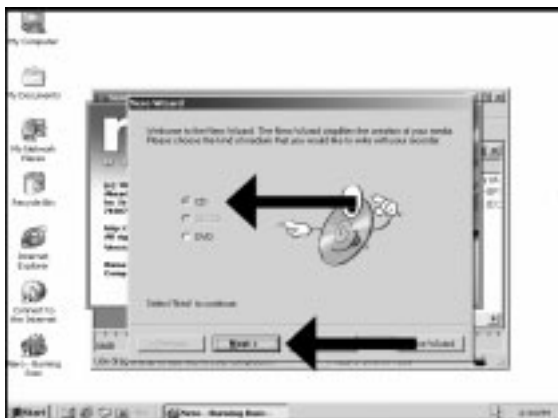
Poniżej omówiono sposób kopiowania płyt. To urządzenie jest przeznaczone tylko do użytku osobistego. Kopiowanie oraz dystrybucja materiałów chronionych prawem autorskim, bez uprzedniego uzyskania zgody właściciela praw autorskich, jest sprzeczne z prawem.

W omamianym przykładzie użyto programu:
Nero - Burning Rom firmy Ahead Software.



1

Uruchomić program „Nero - Burning ROM”, np. klikając ikonę na pulpicie.

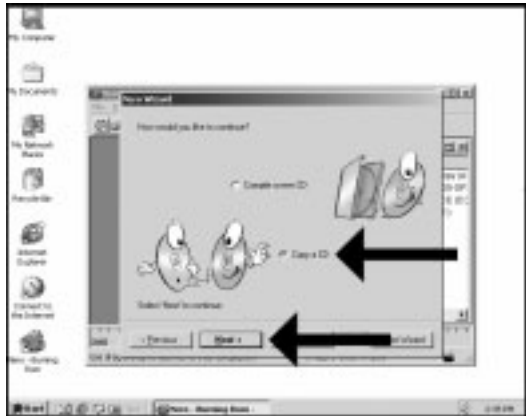


2

Wybrać „CD”, a następnie kliknąć „Dalej” (Next).

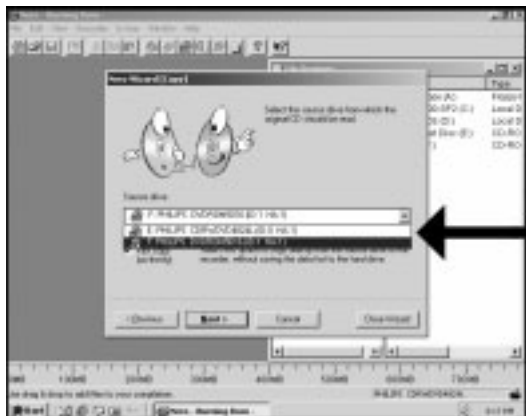
3

Wybrać „Kopiowanie CD” (Copy a CD), a następnie kliknąć „Dalej” (Next).



4

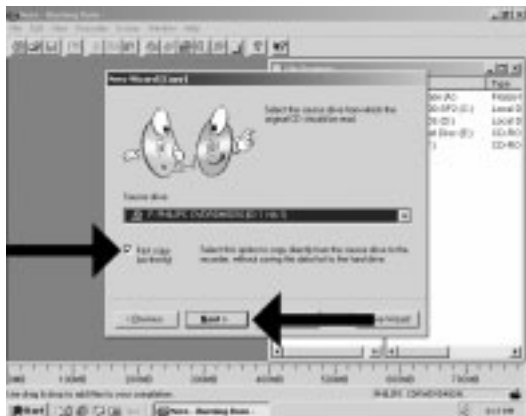
Wybrać urządzenie, do którego będzie włożona płyta źródłowa.



5

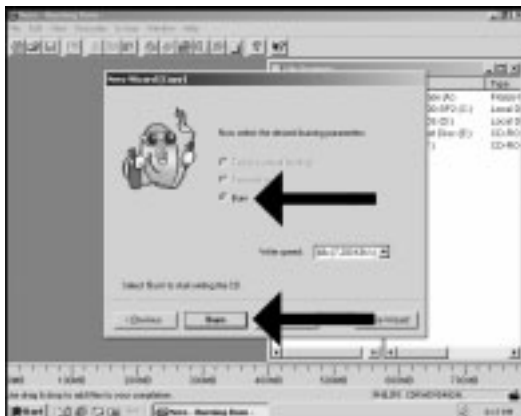
Jeśli napęd źródłowy jest wystarczająco szybki, zaznaczyć pole „szybkie kopiowanie” (Fast copy).

W przypadku wątpliwości lub jeśli napęd źródłowy nie jest szybki, pole to pozostawić bez zaznaczenia. Kliknąć „Dalej” (Next).



6

Dwa razy wybrać „Zapis CD” (Burn).



7

Płyte źródłową włożyć do napędu wybranego w punkcie 5. Gdy zostanie wyświetlony komunikat z takim żądaniem, do nagrywarki włożyć pustą płytę.



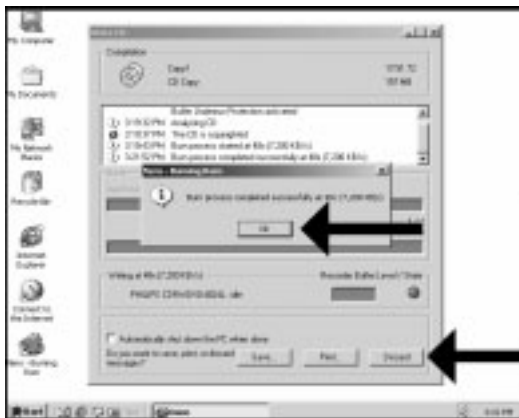
8

Program „Nero - Burning ROM” nagra płytę.



9

Kliknąć „OK”. Kopiowanie płyty CD zakończyło się powodzeniem. Kliknąć „Odrzuć” (Discard).



Nagrywanie płyt CD z danymi

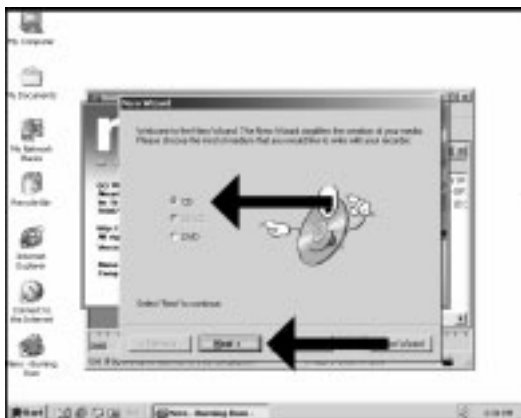
Poniżej omówiono sposób nagrywania płyt CD zawierających pliki z danymi. To urządzenie jest przeznaczone tylko do użytku osobistego. Kopiowanie oraz dystrybucja materiałów chronionych prawem autorskim, bez uprzedniego uzyskania zgody właściciela praw autorskich, jest sprzeczne z prawem.

W omamianym przykładzie użyto programu:
Nero - Burning Rom firmy Ahead Software.



1

Uruchomić program „Nero - Burning ROM”, np. klikając ikonę na pulpicie.

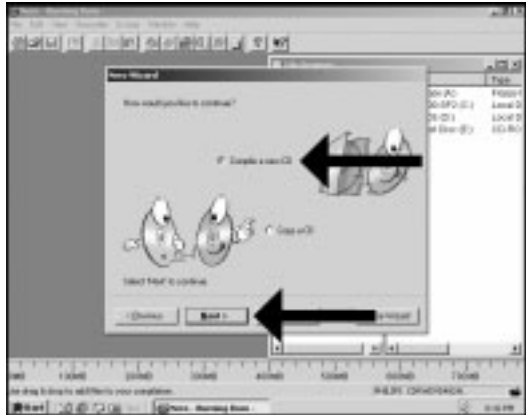


2

Wybrać „CD”, a następnie kliknąć „Dalej” (Next).

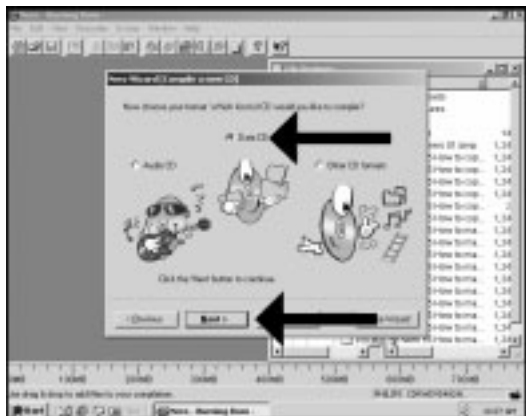
3

Wybrać „Utworzyć nową płytę CD” (Compile a new CD), a następnie kliknąć „Dalej” (Next).



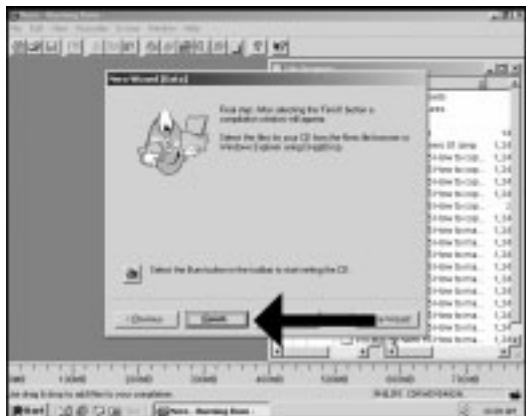
4

Wybrać „CD z danymi” (Data CD), a następnie kliknąć „Dalej” (Next).

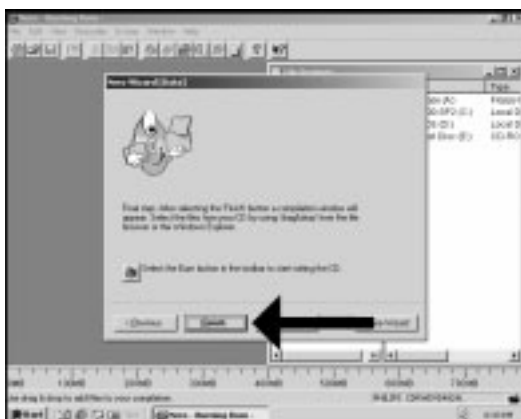


5

Wybrać „Utworzyć nową płytę CD z danymi?” (Create a new data-CD?), a następnie kliknąć „Dalej” (Next).

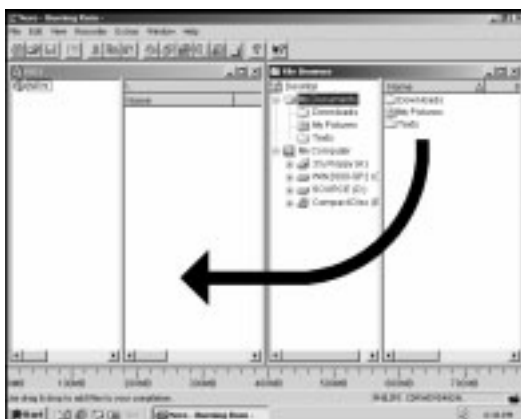


6



Wybrać „Zakończ” (Finish).

7



Plik (lub pliki) i/lub folder(y), które mają być zapisane na nowej płycie CD, przeciągnąć do lewej części okna.

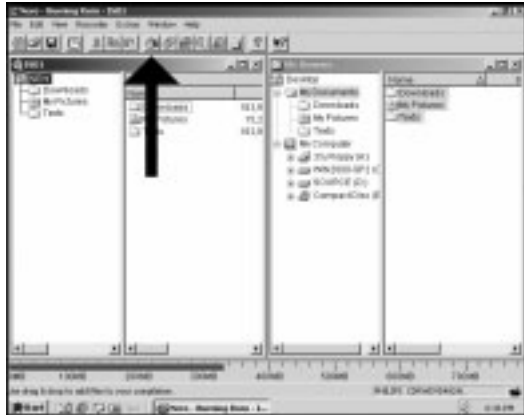
8



Kliknąć ikonę zapisu płyty.

9

Dwa razy wybrać „Zapis CD” (Burn).



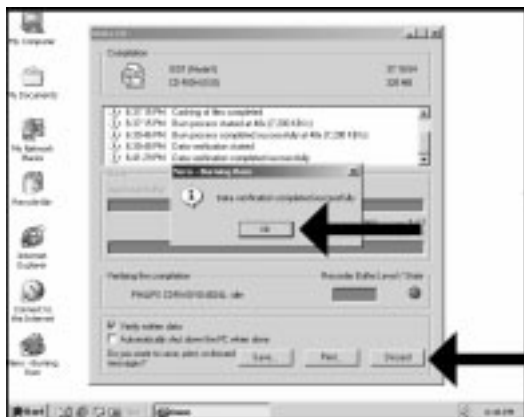
10

Program „Nero - Burning ROM” nagra płytę.



11

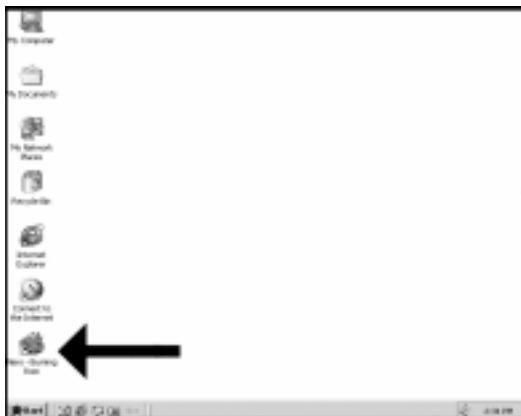
Kliknąć „OK”. Kopiowanie płyty CD zakończyło się powodzeniem. Kliknąć „Odrzuć” (Discard).



Nagrywanie płyt CD audio

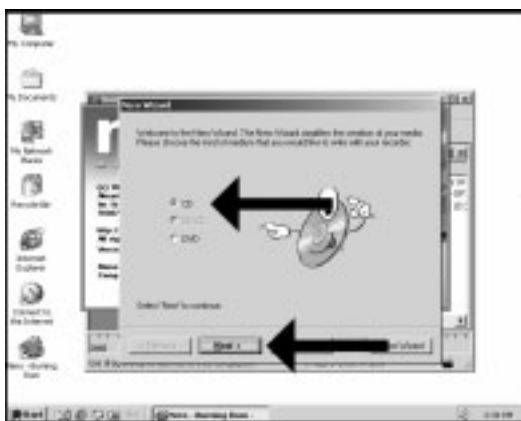
Poniżej omówiono sposób nagrywania płyt CD Audio, które można odtwarzać w każdym odtwarzaczu CD. To urządzenie jest przeznaczone tylko do użytku osobistego. Kopiowanie oraz dystrybucja materiałów chronionych prawem autorskim, bez uprzedniego uzyskania zgody właściciela praw autorskich, jest sprzeczne z prawem.

W omamianym przykładzie użyto programu:
Nero - Burning Rom firmy Ahead Software.



1

Uruchomić program „Nero - Burning ROM”, np. klikając ikonę na pulpicie.

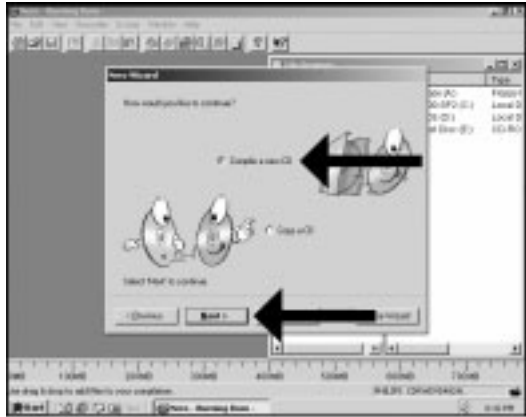


2

Wybrać „CD”, a następnie kliknąć „Dalej” (Next).

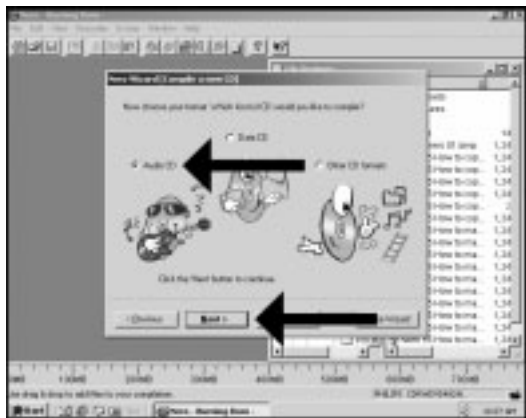
3

Wybrać „Utworzyć nową płytę CD” (Compile a new CD), a następnie kliknąć „Dalej” (Next).



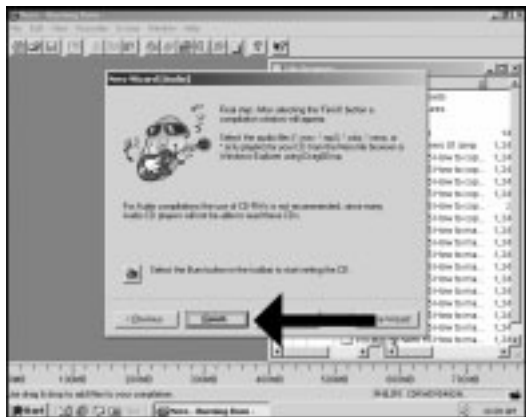
4

Wybrać „Audio CD”, a następnie kliknąć „Dalej” (Next).



5

Kliknąć „Zakończ” (Finish).

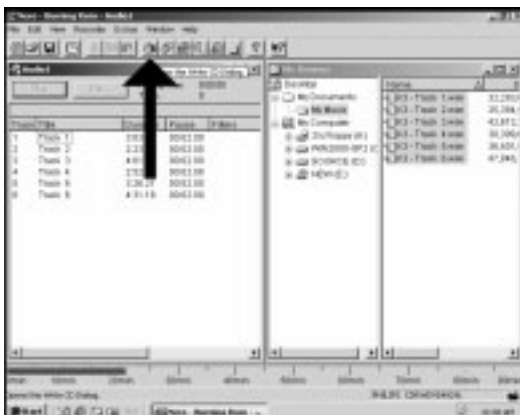


6



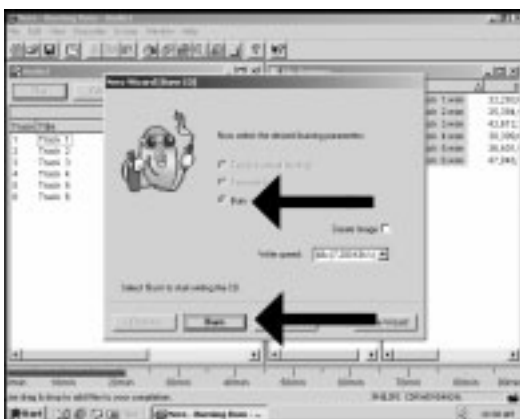
Pliki audio (*.wav), które mają być zapisane na nowej płycie CD, przeciągnąć do lewej części okna.

7



Kliknąć ikonę zapisu płyty.

8



Dwa razy wybrać „Zapis CD” (Burn).

9

Program „Nero - Burning ROM”
nagra płytę audio.



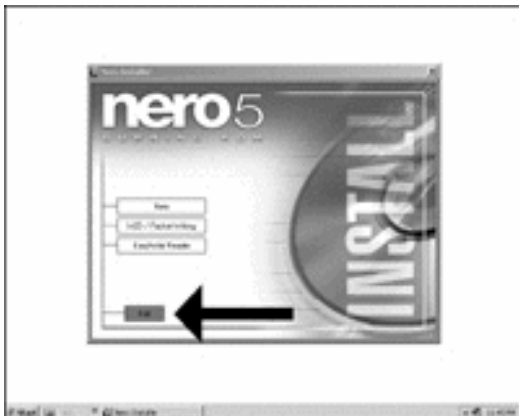
10

Kliknąć „OK”.
Płyta audio jest już gotowa. Aby
zakończyć proces tworzenia płyty
audio, kliknąć „Odrzuć” (Discard).



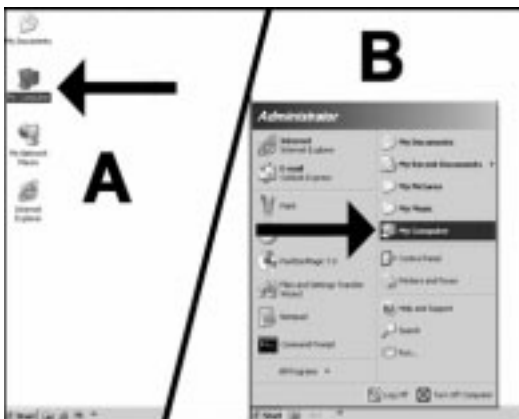
Dodatkowe informacje na płycie z programem Nero

1



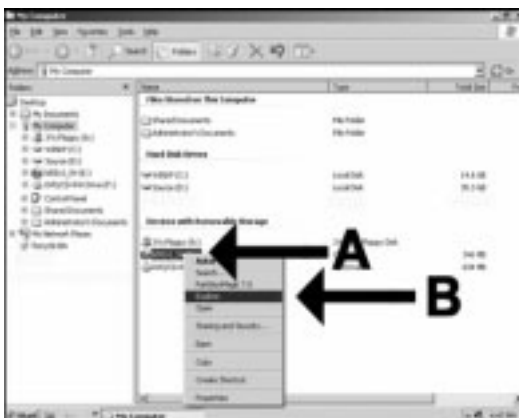
Ponownie włożyć płytę, po czym kliknąć „exit”.

2



Kliknąć ikonę „Mój komputer” znajdującą się na pulpicie (A) lub kliknąć przycisk „Start” i wybrać „Mój komputer” (B).

3



Prawym przyciskiem myszy kliknąć ikonę „N510_54” (A) i wybrać „Eksploruj” (B).

Notatki

Dodatkowe informacje są dostępne na naszej stronie WWW: www.philips.com/pcstuff
Dane techniczne mogą ulec zmianie bez uprzedzenia.
Wszelkie wymiary należy traktować jako orientacyjne.

© 2003 Philips Polska.
Wszelkie prawa zastrzeżone

Powielanie, kopiowanie oraz rozpowszechnianie wymaga uprzedniego
uzyskania pisemnej zgody firmy Philips Polska.

