

Rádi vám vždy pomůžeme

Zregistrujte svůj výrobek a získajte podporu na adrese
www.philips.com/welcome



ORD7100



Příručka pro uživatele

PHILIPS

Obsah

1	Bezpečnost	2
----------	-------------------	----------

2	Váš dokovací systém	4
	Úvod	4
	Obsah balení	4
	Celkový pohled na systém	5

3	Připojení antény FM a napájecího kabelu	6
----------	--	----------

4	Zapnutí zařízení a výběr zdroje	7
----------	--	----------

5	Nastavení hodin	7
----------	------------------------	----------

6	Použití doku	8
	Kompatibilitní s modely zařízení iPod/iPhone	8
	Poslech prostřednictvím doku	8
	Nabíjení zařízení iPod/iPhone	9
	Vyjmutí zařízení iPod nebo iPhone z doku	9

7	Poslech rádia FM	9
	Automatické vyhledání rádiové stanice	9
	Ruční vyhledání rádiové stanice	9
	Automatické uložení rádiových stanic	9
	Ruční uložení rádiových stanic	10

8	Poslech externího zařízení	10
----------	-----------------------------------	-----------

9	Nastavení hlasitosti	11
----------	-----------------------------	-----------

10	Použijte dálkový ovladač	11
	Aktivace baterie	11
	Přehrávání	11
	Výměna baterie	12

11	Řešení problémů	13
-----------	------------------------	-----------

12	Informace o výrobku	14
	Zesilovač	14
	Tuner FM	14
	Reproduktory	14
	Obecné informace	14

13	Oznámení	15
	Prohlášení o shodě	15
	Péče o životní prostředí	15
	Upozornění na ochrannou známku	15
	Copyright	16

1 Bezpečnost

Před použitím tohoto výrobku si přečtěte všechny pokyny a ujistěte se, že jim rozumíte. Pokud v důsledku neuposlechnutí těchto pokynů dojde k poškození přístroje, záruka na přístroj zanikne.

Nebezpečí požáru nebo úrazu elektrickým proudem!

- Nikdy neodstraňujte kryt výrobku.
- Výrobek ani jeho příslušenství nikdy nevystavuje dešti ani jinému působení vody. Do blízkosti výrobku nikdy neumístujte nádoby s vodou, například vázy. Pokud se tekutiny rozlijí na výrobek nebo do něj, ihned jej odpojte od síťové zásuvky. Obratě se na středisko péče o zákazníky společnosti Philips a nechte výrobek před dalším užíváním zkontrolovat.
- Nikdy neumístujte výrobek ani jeho příslušenství do blízkosti otevřeného ohně nebo jiných zdrojů tepla ani na přímé sluneční světlo.
- Nikdy nekládejte žádné předměty do ventilačních nebo jiných otvorů na výrobku.
- Pokud je jako odpojovací zařízení použito síťové napájení nebo sdrůžovač, mělo by být odpojovací zařízení připraveno k použití.
- Před bouřkou odpojte výrobek od síťové zásuvky.
- Při odpojování napájecího kabelu uchopte pevně zástrčku, nikdy netahejte za kabel.
- Baterie (sada baterie nebo nainstalované baterie) by neměly být vystavovány nadměrnému teplu, jako např. slunečnímu svitu, ohni a podobně.

Nebezpečí zkratu nebo požáru!

- Před připojením výrobku k síťové zásuvce se ujistěte, zda se její napětí shoduje s údajem uvedeným na zadní straně výrobku. Výrobek nikdy nepřipojujte k síťové zásuvce s jiným napětím.

- Nikdy nevystavujte dálkový ovladač ani baterie dešti, vodě, slunečnímu světlu nebo nadměrným teplotám.
- Zabraňte působení nadměrné síly na elektrické zástrčky. Uvolněné zástrčky mohou jiskřit nebo způsobit požár.
- Vložte správně baterii podle polarit (+/-) uvedené na dálkovém ovladači.
- V případě nesprávně provedené výměny baterie hrozí nebezpečí výbuchu. Baterii vyměňte pouze za stejný nebo ekvivalentní typ.

Nebezpečí zranění nebo poškození výrobku!

- Výrobek chraňte před kapající a stříkající vodou!
- Na výrobek nepokládejte žádné nebezpečné předměty (např. předměty naplněné tekutinou nebo hořící svíčky).
- Nepokládejte výrobek ani žádné jiné předměty na napájecí kabely nebo na jiné elektrické zařízení.
- Při převozu výrobku při teplotě nižší než 5 °C jej před připojením k síťové zásuvce rozbalte a počkejte, dokud se jeho teplota nevyrovná teplotě v místnosti.

Nebezpečí přehřívání!

- Nikdy výrobek neumístujte do uzavřených prostorů. Po všech stranách výrobku ponechejte vždy volný prostor nejméně 10 cm (z důvodu zajištění proudění vzduchu).
- Zajistěte, aby nedošlo k zakrytí ventilačních otvorů na výrobku závěsy nebo jinými předměty.

Nebezpečí kontaminace!

- Pokud dálkový ovladač delší dobu nepoužíváte, baterie vyjměte.
- Baterie obsahují chemikálie, proto by se měly likvidovat odpovídajícím způsobem.

Riziko spolknutí knoflíkové baterie!

- Zařízení může obsahovat knoflíkovou baterii, která by mohla být spolknuta. Uchovávejte baterii vždy mimo dosah malých dětí! V případě spolknutí může baterie způsobit vážné zranění nebo smrt.

Během dvou hodin od okamžiku spolknutí může dojít k vážným vnitřním popáleninám.

- Pokud máte podezření, že baterie byla spolknuta nebo umístěna do jakékoli části těla, okamžitě vyhledejte lékařskou pomoc.
- Při výměně baterií vždy udržujte veškeré nové i použité baterie mimo dosah dětí. Po výměně baterie zkontrolujte, zda je přihrádka na baterie bezpečně uzavřena.
- V případě, že není možné přihrádku na baterie bezpečně uzavřít, přestaňte výrobek používat. Udržujte výrobek mimo dosah dětí a obraťte se na výrobce.



Poznámka

- Štítek s typovými údaji je umístěn na zadní straně výrobku.

2 Váš dokovací systém

Gratulujeme k nákupu a vítáme Vás mezi uživateli výrobků společnosti Philips! Chcete-li využívat všech výhod podpory nabízené společností Philips, zaregistrujte svůj výrobek na stránkách www.philips.com/welcome.

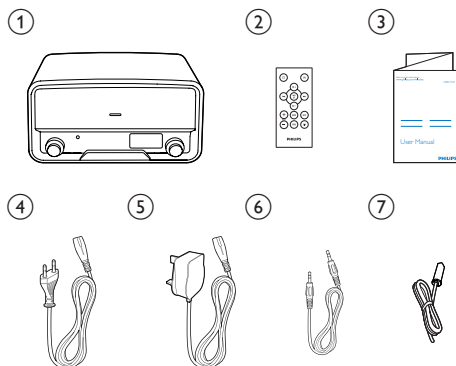
Úvod

S tímto systémem můžete:

- vychutnat si hudbu ze zařízení iPod/iPhone nebo externího zařízení,
- nabíjet zařízení iPod/iPhone,
- poslouchat rádiové stanice FM.

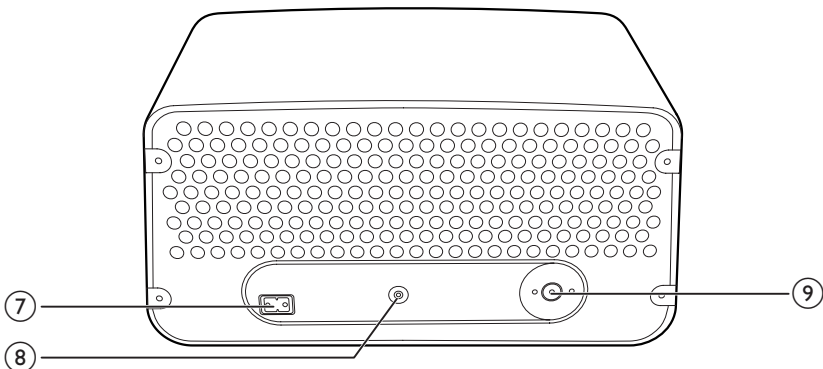
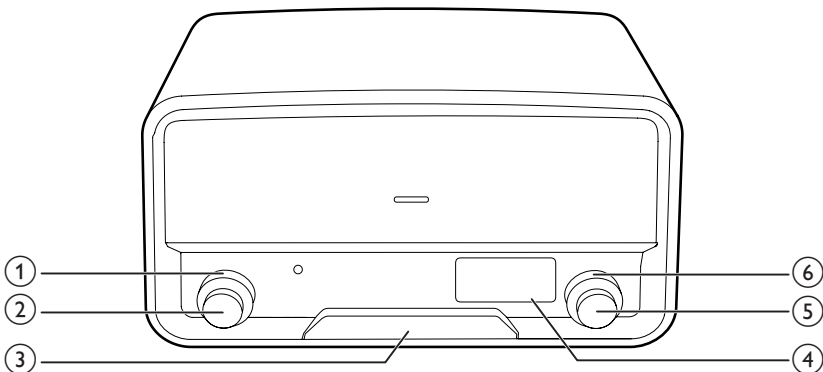
Obsah balení

Zkontrolujte a ověřte obsah balení:



- ① Dokovací reproduktor
- ② Dálkový ovladač
- ③ Uživatelská příručka
- ④ Napájecí kabel VDE AC
- ⑤ Napájecí kabel AC pro Velkou Británii
- ⑥ Kabel MP3 Link
- ⑦ Anténa FM

Celkový pohled na systém



① SOURCE

- Otočením vyberete zdroj.
- Otočením přepnete systém z pohotovostního režimu do normálního režimu.

② POWER VOLUME

- Stisknutím přepnete systém mezi pohotovostním režimem a normálním režimem.
- Otočením upravíte úroveň hlasitosti.

③ Dok pro zařízení iPod/iPhone

④ Obrazovka LCD

⑤ REPEAT

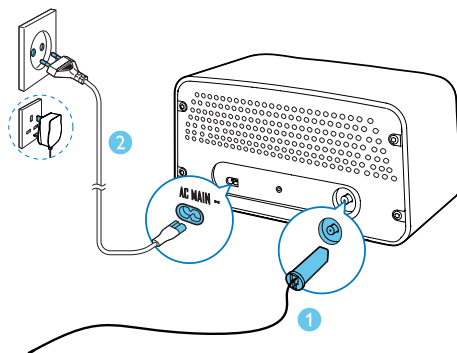
- Otočením v režimu rádia manuálně vyhledáte rádiové stanice.
- Stisknutím a podržením v režimu rádia aktivujete automatické vyhledávání a ukládání rádiových stanic.
- Stisknutím pozastavíte nebo obnovíte přehrávání hudby – platí pro kompatibilní zařízení iPod/iPhone.
- Stisknutím a podržením přepnete zařízení do režimu spánku a stisknutím jej zapnete – platí pro kompatibilní zařízení iPod/iPhone.

⑥ PRESET

- Otočením vyberete předvolbu rádiové stanice.

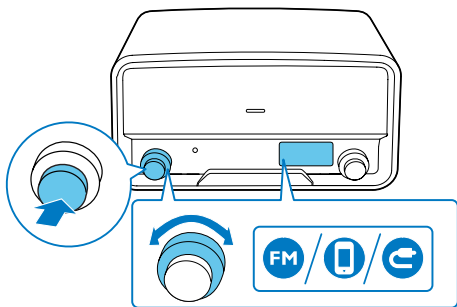
- ⑦ **AC MAIN~**
 - Připojení napájecího kabelu AC.
- ⑧ **MP3-LINK**
 - Připojení externího přehrávače pomocí kabelu MP3 Link.
- ⑨ **Zásuvka pro anténu FM**
 - Připojení antény FM.

3 Připojení antény FM a napájecího kabelu



- 1 Připojte anténu FM k výrobku.
- 2 Připojte napájecí kabel AC do zásuvky **AC MAIN~** a poté do elektrické sítě.

4 Zapnutí zařízení a výběr zdroje



Chcete-li výrobek zapnout,

- stiskněte ovladač **POWER VOLUME**,
- otočte ovladačem **SOURCE** na výrobku nebo
- stiskněte tlačítko ϕ na dálkovém ovladači.
↳ Výrobek se přepne na poslední vybraný zdroj.
- Chcete-li výrobek přepnout do pohotovostního režimu, znovu stiskněte ovladač **POWER VOLUME** nebo ϕ .

Chcete-li vybrat zdroj,

- otočte ovladačem **SOURCE** na výrobku nebo
- opakovaně stiskněte tlačítko **SRC** na dálkovém ovladači.
 - Rádio FM: Je zvýrazněna možnost **FM** a zobrazena frekvence aktuální rádiové stanice FM.
 - iPod/iPhone: Je zvýrazněna možnost **iPod/iPHONE** a posouvá se text **iPod - iPHONE**.
 - Externí zařízení: Je zvýrazněna možnost **EXT** a zobrazuje se **EXT**.

5 Nastavení hodin

- 1 V pohotovostním režimu stiskněte a podržte po dobu dvou sekund ovladač **SELECT**.
↳ Zobrazí se zpráva **24H** s blikajícím nápisem **24**.
- 2 Otáčením ovladače **SELECT** vyberte časový formát a následným stisknutím ovladače **SELECT** výběr potvrďte.
 - **24H**: 24hodinový časový formát
 - **12H**: 12hodinový časový formát↳ Blikají číslice hodin.
- 3 Otáčením ovladače **SELECT** nastavte hodiny a následovným stisknutím ovladače **SELECT** výběr potvrďte.
↳ Blikají číslice minut.
- 4 Otáčením ovladače **SELECT** nastavte minuty a následným stisknutím ovladače **SELECT** výběr potvrďte.
↳ Je zobrazen čas hodin.



Tip

- Jakmile bude iPod/iPhone připojen a rozpoznán, hodiny na výrobku se synchronizují s časem iPodu/iPhonu.

6 Použití doku

Tento výrobek vám umožní vychutnat si hudbu z kompatibilního zařízení iPod/iPhone.

Aplikace **Philips HomeStudio** je k dispozici pro tento výrobek v obchodě Apple App Store.

Chcete-li využívat všechny funkce, stáhněte si a nainstalujte aplikaci na zařízení iPod/iPhone.

Poznámka

- Během přehrávání není prostřednictvím konektoru sluchátek iPodu/iPhonu vyslán žádný audiosignál.
- Jakmile bude iPod/iPhone připojen a rozpoznán, výrobek automaticky synchronizuje své nastavení času s iPodem/iPhonem.

Kompatibilní s modely zařízení iPod/iPhone

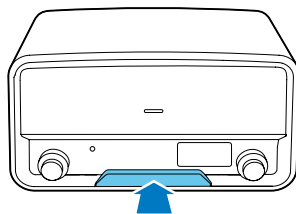
Tento výrobek podporuje následující modely iPodů a iPhoneů.

Vyrobena pro

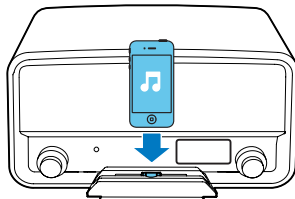
- iPod touch (2., 3., a 4. generace)
- iPod classic
- iPod nano (2., 3., 4., 5., a 6. generace)
- iPhone 4S
- iPhone 4
- iPhone 3GS
- iPhone 3G

Poslech prostřednictvím doku

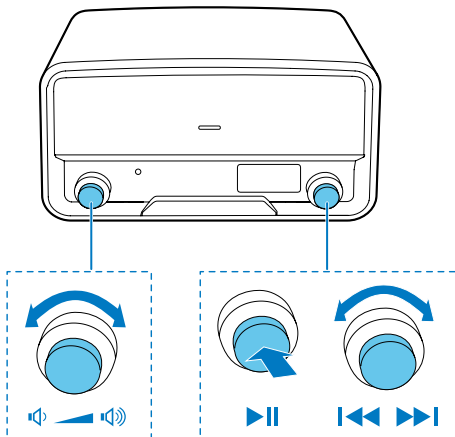
- 1 Přepněte zdroj na možnost **iPod/iPHONE**.
- 2 Stisknutím vysuňte přihrádku doku.



- 3 Připojte zařízení iPod/iPhone k doku.



- 4 Spustěte přehrávání skladby na zařízení iPod/iPhone.



- Chcete-li spustit, pozastavit nebo obnovit přehrávání, stiskněte knoflík **SELECT**.
- Chcete-li přeskočit skladbu, otočte ovladačem **SELECT**.
- Chcete-li přepnout iPod/iPhone do režimu spánku nebo jej probudit, stiskněte a podržte ovladač **SELECT**.

Nabíjení zařízení iPod/iPhone

Poté co je zařízení iPod/iPhone po svém vložení rozpoznáno, spustí se nabíjení.

Vyjmutí zařízení iPod nebo iPhone z doku

Poznámka

- Nebezpečí poškození doku nebo zařízení iPod/iPhone: Zařízením iPod/iPhone neotáčejte ani netřepajte.

- 1 Odpojte iPod/iPhone z doku.
- 2 Zatláčte přihrádku doku dovnitř, dokud se neozve „klapnutí“ označující, že přihrádka je na svém místě.


7 Poslech rádia FM

Poznámka

- Pro zajištění optimálního příjmu zcela natáhněte anténu a upravte její polohu nebo připojte venkovní anténu.
- Tento systém nepodporuje příjem rádia MW (střední vlny).
- V každém pásmu lze uložit až 20 rádiových stanic.

Automatické vyhledání rádiové stanice


Otočte ovladačem  ve směru nebo proti směru hodinových ručiček, a poté stiskněte během dvou sekund ovladač .

- ↳ Zobrazí se **5EH** a pak se začne měnit rádiová frekvence, dokud nebude nalezena silná stanice.
- Opakovaným stisknutím ovladače  zastavíte vyhledávání.

Ruční vyhledání rádiové stanice

Otáčejte ovladačem , dokud se nezobrazí frekvence požadované rádiové stanice.

Automatické uložení rádiových stanic

Stiskněte a podržte ovladač , dokud se nezobrazí **HHH**.

- ↳ Po dokončení vyhledávání se spustí první uložená rádiová stanice.

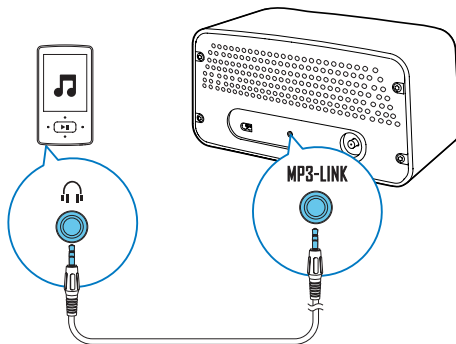
- Chcete-li naladit uloženou rádiovou stanicí, otáčejte ovladačem **PRESET**, dokud se nezobrazí číslo předvolby.

Ruční uložení rádiových stanic

- 1 Naladte požadovanou rádiovou stanicí.
- 2 Po dvou sekundách stiskněte ovladač **PRESET**.
↳ Zobrazí se **PXX** a údaj **XX** bude blikat (**XX** udává pořadové číslo).
- 3 Otáčením ovladače **PRESET** vyberte číslo předvolby.
- 4 Stisknutím ovladače **PRESET** výběr potvrďte.
- 5 Opakováním kroků 1–4 uložíte další rádiovou stanicí.
 - Chcete-li přepsat uloženou rádiovou stanicí, uložte na její číslo předvolby jinou stanicí.
 - Chcete-li naladit uloženou rádiovou stanicí, otáčejte ovladačem **PRESET**, dokud se nezobrazí číslo předvolby.

8 Poslech externího zařízení

Tento výrobek umožňuje poslech z externího zařízení, jako je např. přehrávač MP3.



- 1 Přepněte zdroj na možnost **RUH**.
- 2 Kabelem MP3 Link propojte
 - konektor **MP3-LINK** na zadním panelu výrobku a
 - konektor sluchátek na externím zařízení.
- 3 Přehrajte hudbu z externího zařízení (podrobnosti naleznete v uživatelské příručce).

9 Nastavení hlasitosti

Otočte ovladačem **POWER VOLUME**.

10 Použijte dálkový ovladač

Při používání můžete k ovládní přehrávání použít dálkový ovladač.

Aktivace baterie

Před prvním použitím vytáhněte z přihrádky na baterii ochrannou západku.

Přehrávání



Probíhající přehrávání můžete ovládat podle následujících pokynů.


Režim FM

Tlačítka	Funkce
◀◀ / ▶▶	Chcete-li naladit konkrétní rádiovou stanici, stiskněte opakovaně tlačítko, dokud se nezobrazí její frekvence.
◀◀ / ▶▶	Chcete-li naladit předchozí nebo následující silnou stanici, stisknutím a podržením zahájíte vyhledávání.
PRESET +/-	Chcete-li naladit předvolenou rádiovou stanici, opakovaným stisknutím zobrazte požadované pořadové číslo a frekvenci.

Tlačítka	Funkce
PROG	<p>Chcete-li naprogramovat rádiové stanice:</p> <ol style="list-style-type: none"> 1 Naladíte rádiové stanice, které chcete uložit. 2 Stisknutím tlačítka PROG aktivujete programování. 3 Stisknutím tlačítka PRESET +/- vyberte pořadí. 4 Stisknutím tlačítka PROG potvrďte volbu. 5 Opakováním kroků 1 až 4 naprogramujete další rádiové stanice.
DISP	Stiskněte, chcete-li zobrazit hodiny nebo aktuální frekvenci.

Režim DOKU

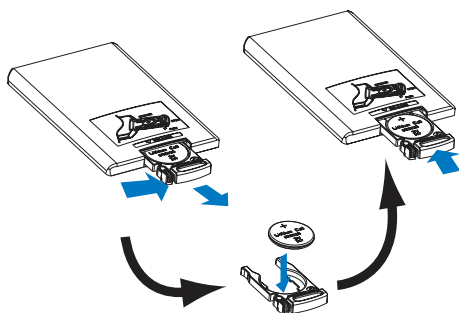
Tlačítka	Funkce
	Stisknutím zahájíte, pozastavíte nebo pokračujete v přehrávání.
	Stisknutím a podržením přepnete iPod/iPhone do režimu spánku nebo jej probudíte.
⏮ / ⏭	Opakovaným stisknutím můžete přeskočit skladbu.
⏮ / ⏭	Stisknutím a podržením se rychle vrátíte zpět či posunete dopředu ve skladbě.

MENU	<p>Chcete-li vybrat skladbu z knihovny:</p> <ol style="list-style-type: none"> 1 Stisknutím tlačítka MENU otevřete nabídku iPod/Music (iPod/Hudba) iPodu/iPhonu. 2 Opakovaným stisknutím tlačítka MENU procházíte kategorie. 3 Stisknutím tlačítka ⏮ / ⏭ vyberete podkategorii nebo skladbu. 4 Stisknutím tlačítka  otevřete nabídku nižší úrovně nebo spustíte vybranou skladbu.
-------------	--

Hlasitost

Tlačítka	Funkce
VOL+ / VOL-	Opakovaným stisknutím zvýšíte nebo snížíte hlasitost.
MUTE	Stisknutím tlačítka výrobek ztlumíte nebo ztlumení ukončíte.

Výměna baterie



- 1 Vytáhněte přihrádku na baterii a vyjměte vybitou baterii.
- 2 Vložte jednu baterii CR2025 se správnou polaritou (+/-) podle označení.
- 3 Zasuňte přihrádku na baterii.

11 Řešení problémů

Varování

- Nikdy neodstraňujte kryt tohoto výrobku.

Pokud chcete zachovat platnost záruky, neopravujte výrobek sami.

Jestliže dojde k problémům s tímto výrobkem, zkontrolujte před kontaktováním servisu následující možnosti. Pokud problém není vyřešen, přejděte na webovou stránku společnosti Philips (www.philips.com/support). V případě kontaktování společnosti Philips mějte výrobek ve své blízkosti a připravte si číslo modelu a sériové číslo.

Problém	Řešení
Nefunguje napájení	Ujistěte se, zda je řádně připojen napájecí kabel. Zkontrolujte, zda je v zásuvce proud. Pokud je připojený iPod/iPhone nastavený jako zdroj a zůstane po dobu 15 minut neaktivní, systém se automaticky přepne do pohotovostního režimu.
Žádný nebo špatný zvuk	Upravte hlasitost. Stisknutím tlačítka MUTE ukončíte ztlumení reproduktorů.
Výrobek nereaguje	Znovu zapojte napájecí kabel a opět zapněte výrobek. Pokud je připojený iPod/iPhone nastavený jako zdroj a zůstane po dobu 15 minut neaktivní, systém se automaticky přepne do pohotovostního režimu.
Dálkový ovladač nefunguje.	Před stisknutím jakéhokoli funkčního tlačítka vyberte správný zdroj dálkovým ovladačem, nikoli na systému.

	Zmenšete vzdálenost mezi dálkovým ovladačem a systémem.
	Vložte baterii podle polarit (+/-). Vyměňte baterii.
	Dálkový ovladač namiřte na infračervený senzor na předním panelu systému.
Špatný příjem rádia	Zvětšete vzdálenost mezi výrobkem a jinými elektrickými přístroji. Zcela natáhněte anténu. Připojte venkovní anténu FM.
Hodiny jsou vymazány	Byla přerušena dodávka energie nebo byl odpojen napájecí kabel. Znovu nastavte hodiny.

12 Informace o výrobku



Poznámka

- Informace o výrobku jsou předmětem změn bez předchozího upozornění.

Spotřeba elektrické energie při provozu	15 W
Rozměry (hlavní jednotka)	325 x 175 x 167 mm
Hmotnost (hlavní jednotka)	3,5 kg

Zesilovač

Kmitočtová charakteristika	60 Hz–16 kHz, ±3 dB
Odstup signál/šum	>70 dBA
Vstup Aux	0,5 V RMS, 10 kOhmů

Tuner FM

Rozsah ladění	87,50– 108,00 MHz
Krok ladění	50 kHz
Celkové harmonické zkreslení	<2 %
Odstup signál/šum	>50 dBA
Počet předvoleb pro rádiové stanice	20

Reproduktory

Impedance reproduktoru	6 ohmů
Vínutí reproduktoru	2 x 3" širokopásmový
Citlivost	>82 dB/m/W

Obecné informace

Hodnota napájení	100–240 V~, 50/60 Hz
------------------	-------------------------

13 Oznámení

Veškeré změny nebo úpravy tohoto zařízení, které nebyly výslovně schváleny společností Philips Consumer Electronics, mohou mít za následek ztrátu autorizace k používání tohoto zařízení.

Prohlášení o shodě



Tento výrobek odpovídá požadavkům Evropské unie na vysokofrekvenční odrušení.

Symbol zařízení třídy II:



Přístroj TŘÍDY II s dvojitou izolací a bez ochranného zemnění.

Péče o životní prostředí



Výrobek je navržen a vyroben z vysoce kvalitního materiálu a součástí, které lze recyklovat a znovu používat.



Pokud je výrobek označen tímto symbolem přeškrtnutého kontejneru, znamená to, že podléhá směrnici EU 2002/96/ES.

Zjistěte si informace o místním systému sběru tříděného odpadu elektrických a elektronických výrobků.

Postupujte podle místních nařízeních a nelikvidujte staré výrobky spolu s běžným komunálním odpadem. Správnou likvidací starého výrobku pomůžete předejít možným negativním dopadům na životní prostředí a zdraví lidí.



Výrobek obsahuje baterie podléhající směrnici EU 2006/66/ES, které nelze odkládat do běžného komunálního odpadu. Informujte se o místních pravidlech sběru tříděného odpadu baterií, protože správnou likvidací starého výrobku pomůžete předejít možným negativním dopadům na životní prostředí a zdraví lidí.

Informace o ochraně životního prostředí

Veškerý zbytečný obalový materiál byl vynechán. Snažili jsme se, aby bylo možné obalový materiál snadno rozdělit na tři materiály: lepenku (krabice), polystyrén (ochranné balení) a polyetylen (sáčky, ochranné fólie z lehčeného plastu).

Systém se skládá z materiálů, které je možné v případě demontáže odbornou firmou recyklovat a opětovně použít. Při likvidaci obalových materiálů, vybitých baterií a starého zařízení se řiďte místními předpisy.

Upozornění na ochrannou známku

Made for



iPod



iPhone

Slogany „Made for iPod“ a „Made for iPhone“ znamenají, že elektronický doplněk byl navržen specificky pro připojení k zařízení iPod nebo iPhone a byl vývojářem certifikován jako splňující výkonové standardy společnosti Apple. Společnost Apple není odpovědná za

činnost tohoto zařízení nebo za jeho soulad s bezpečnostními a regulačními standardy. Uvědomte si, že používání tohoto příslušenství se zařízením iPod nebo iPhone může ovlivnit výkon bezdrátového přenosu.

iPod a iPhone jsou obchodní známky společnosti Apple Inc., registrovaná v U.S.A. a v dalších zemích.

Copyright

2013 © Koninklijke Philips Electronics N.V.

Technické údaje lze měnit bez předchozího upozornění. Ochranné známky jsou majetkem společnosti Koninklijke Philips Electronics N.V. nebo příslušných vlastníků. Společnost Philips si vyhrazuje právo kdykoli změnit výrobky bez povinnosti přizpůsobit odpovídajícím způsobem starší příslušenství.



Specifications are subject to change without notice
© 2013 Koninklijke Philips Electronics N.V.
All rights reserved.

ORD7100_10_UM_V1.0

