

Alltid redo att hjälpa till

Registrera din produkt och få support på
www.philips.com/welcome



OR2000M



Användarhandbok

PHILIPS

Innehållsförteckning

1	Säkerhet	2
<hr/>		
2	Förpackningens innehåll	3
<hr/>		
3	Ansluta strömmen	4
<hr/>		
4	Ström på	5
<hr/>		
5	Justera volymen	6
<hr/>		
6	Lyssna på radio	7
<hr/>		
7	Lyssna på externa enheter	8
<hr/>		
8	Felsökning	9
<hr/>		
9	Produktinformation	10
	Allmän information	10
	Mottagare	10
	Högtalare	10
	Förstärkare	10
<hr/>		
10	Obs!	11
	Uppfyllelse	11
	Ta hand om miljön	11
	Copyright	11

1 Säkerhet

Läs igenom och se till att du förstår alla instruktioner innan du använder produkten. Garantin gäller inte om skador som beror på att instruktionerna inte har följts uppstår.

Risk för elektriska stötar eller brand!

- Utsätt varken produkten eller tillbehören för regn eller vatten. Placera aldrig behållare med vätska, t.ex. vaser, i närheten av produkten. Om vätska spills på produkten ska du omedelbart koppla bort den från elnätet. Kontakta kundtjänst så att produkten kan kontrolleras före användning.
- Placera varken produkten eller tillbehören i närheten av öppen eld eller andra värmekällor, inklusive direkt solljus.
- För aldrig in föremål i produktens ventilationshål eller de andra öppningarna.
- Om nätkontakten eller ett kontaktdon används som fränkopplingsenhet ska den vara lätt att komma åt.
- Dra ur nätsladden före åskväder.
- När du drar ur nätkabeln ska du alltid hålla i kontakten, aldrig i sladden.

Risk för kortslutning eller brand!

- Innan du ansluter produkten till eluttaget måste du kontrollera att nätspänningen motsvarar det värde som anges på produktens baksida. Sätt aldrig i produktens kontakt i nätuttaget om spänningen inte stämmer.
- Utsätt aldrig produkten för regn, vatten, solljus eller stark hetta.
- Undvik påfrestningar på stickkontakterna. Lösa stickkontakter kan orsaka gnistbildning eller brand.

Risk för personskada eller skada på produkten!

- Produkten får inte utsättas för vattendroppar eller vattenstrålar!

- Placera inga potentiellt skadliga föremål på produkten (t.ex. vattenfyllda kärl eller levande ljus).
- Placera aldrig produkten eller andra föremål på nätsladdar eller annan elektrisk utrustning.
- Om produkten transporteras i temperaturer under 5 °C packar du upp produkten och väntar tills den har rumstemperatur innan du ansluter den till elnätet.

Risk för överhettning!

- Installera aldrig den här produkten i ett trångt utrymme. Lämna ett utrymme på minst 10 cm runt hela produkten för att sörga för god ventilation.
- Se till att gardiner och andra föremål inte täcker produktens ventilationshål.

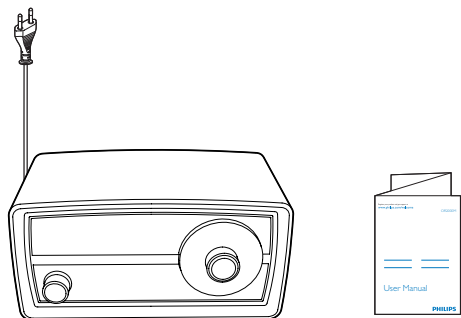


Kommentar

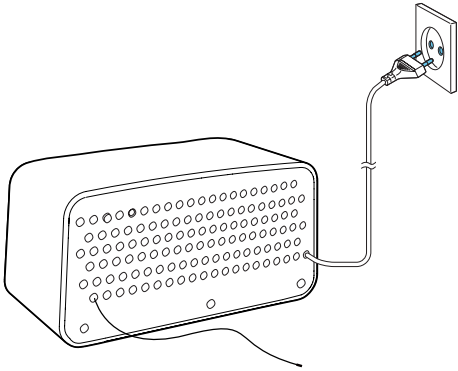
- Nominell nätspänning och frekvens finns på produktens baksida. Modell- och serienummer finns på produktens undersida.

2 Förpackningens innehåll

Kontrollera och identifiera innehållet i förpackningen:

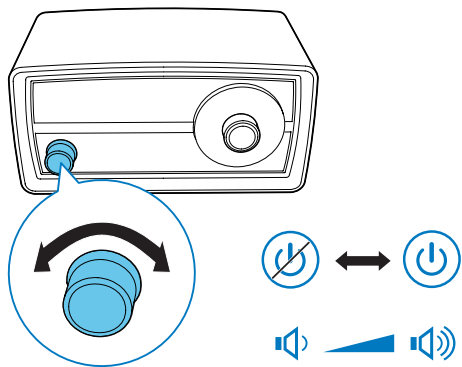


3 Ansluta strömmen



Anslut nätkontakten till nätuttaget.

4 Ström på



Vrid den vänstra knappen medurs tills du hör ett klickljud.

- Stäng av genom att vrida den vänstra knappen moturs tills du hör ett klickljud.

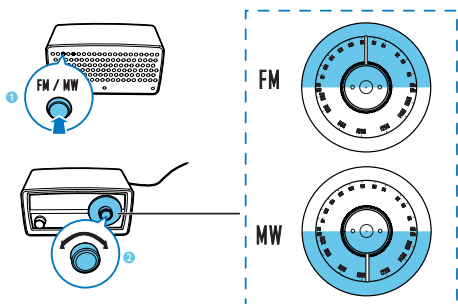
5 Justera volymen

- Höj volymen genom att vrida den vänstra knappen medurs.
- Sänk volymen genom att vrida den vänstra knappen moturs.

6 Lyssna på radio

Kommentar

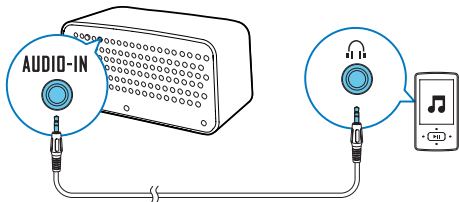
- Dra ut och justera antennens placering för bästa möjliga mottagning.



- 1 Tryck ned **FM/MW** om du vill ändra radiobandet till MW.
 - Tryck ned och släpp upp **FM/MW** igen om du vill ändra radiobandet till FM.
- 2 Justera frekvensen genom att vrida den högra knappen moturs.
 - ↳ De röda lysdioderna anger den aktuella frekvensen.

7 Lyssna på externa enheter

Du kan även lyssna på en extern ljudenhet, till exempel en MP3-spelare, via den här produkten.



- 1 Anslut en ljudingångskabel med en 3,5 mm kontakt i båda ändar till
 - **AUDIO-IN**-uttaget på produktens bakre panel och till
 - uttaget för stereohörlurar på den externa enheten.
- 2 Spela upp ljud från den externa enheten (se enhetens användarhandbok).

Kommentar

- Om du vill lyssna på radio drar du ur ljudingångskabeln från produkten.

8 Felsökning



Varning

- Ta aldrig bort höljet från produkten.

Försök aldrig reparera systemet själv. Om du gör det gäller inte garantin.

Om du får problem när du använder den här produkten ska du kontrollera följande innan du begär service. Om problemet kvarstår går du till Philips webbplats (www.philips.com/support). Se till att du har produkten, modellnumret och serienumret nära till hands vid kontakt med kundtjänst.

Ingen ström

- Se till att nätsladden är ansluten på rätt sätt.
- Se till att det finns ström i nätuttaget.

Inget ljud

- Justera volymen.
- När du lyssnar på en extern enhet ska du se till att ljudet på den externa enheten inte är avstängt.
- När du lyssnar på radio ska du se till att ljudingångskabeln kopplas bort från uttaget **AUDIO-IN** på baksidan av den här produkten.

Produkten svarar inte

- Se till att strömmen är på.
- Stäng av produkten och slå sedan på den igen.

Dålig radiomottagning

- Störningar från annan elektronik eller fasta hinder kan försvaga signalerna. Flytta produkten till en plats utan störningar.
- Se till att antennen är helt utdragen. Justera antennens position.

9 Produktinformation



Kommentar

- Produktinformationen kan komma att ändras utan föregående meddelande.

Förstärkare

Uteffekt	3 W RMS
Frekvensomfång	60 Hz–16 kHz, ±3 dB
Signal/brusförhållande	> 65 dBA
Ljudingång	0,5 V RMS 20 kohm

Allmän information

Nätströmsinformation	220–240 V~, 50 Hz
Effektförbrukning vid användning	9 W
Mått (huvudenhet)	245 x 123 x 122 mm
Vikt (huvudenhet)	1,33 kg

Mottagare

Mottagningsområde	FM: 87,50– 108,00 MHz MW: 531–1,602 kHz
Total harmonisk distorsion	< 2 %
Signal/brusförhållande	> 50 dBA

Högtalare

Högtalarimpedans	8 Ohm
Högtalarelement	3 tum med fullt frekvensomfång
Känslighet	> 82 dB/m/W

10 Obs!

Eventuella förändringar av den här enheten som inte uttryckligen har godkänts av Gibson Innovations kan frånta användaren rätten att använda utrustningen.

Uppfyllelse



Användning av den här produkten överensstämmer med EU:s förordningar om radiostörningar:



Det här är en dubbelisolerad KLASS II-apparat utan skyddande jordanslutning.

Ta hand om miljön



Produkten är utvecklad och tillverkad av högkvalitativa material och komponenter som både kan återvinnas och återanvändas.



När den här symbolen med en överkryssad papperskorg visas på produkten innebär det att produkten omfattas av det europeiska direktivet 2002/96/EG. Ta reda på var du kan hitta närmaste återvinningsstation för elektriska och elektroniska produkter.

Följ den lokala lagstiftningen och släng inte dina gamla produkter i det vanliga hushållsavfallet. Genom att kassera dina gamla produkter på rätt sätt kan du bidra till att minska eventuella negativa effekter på miljö och hälsa.

Miljöinformation

Allt onödigt förpackningsmaterial har tagits bort. Vi har försökt göra paketeringen lätt att dela upp i tre olika material: kartong (lådan), polystyrenskum (buffert) och polyeten (påsar; skyddande skumskiva).

Systemet består av material som kan återvinnas och återanvändas om det monteras isär av ett specialiserat företag. Följ de lokala föreskrifterna för kassering av förpackningsmaterial, använda batterier och gammal utrustning.

Copyright

2015 © Gibson Innovations Limited. Med ensamrätt.

Philips och Philips-skölden är registrerade varumärken som tillhör Koninklijke Philips N.V. och används av Gibson Innovations Limited under licens från Koninklijke Philips N.V. Specifikationerna kan ändras utan föregående meddelande. Gibson förbehåller sig rätten att när som helst ändra produkter utan att tidigare material behöver justeras.



2015 © Gibson Innovations Limited. All rights reserved.

This product has been manufactured by, and is sold under the responsibility of Gibson Innovations Ltd., and Gibson Innovations Ltd. is the warrantor in relation to this product.

Philips and the Philips Shield Emblem are registered trademarks of Koninklijke Philips N.V. and are used under license from Koninklijke Philips N.V.

OR2000M_12_UM_V3.0

