

Sempre pronti ad aiutarti

Registrare il prodotto e richiedere assistenza all'indirizzo
www.philips.com/welcome



OR2000M



Manuale utente

PHILIPS

Sommario

1	Sicurezza	2
<hr/>		
2	Contenuto della confezione	3
<hr/>		
3	Collegamento dell'alimentazione	4
<hr/>		
4	Accendere il dispositivo	5
<hr/>		
5	Regolazione del volume	6
<hr/>		
6	Ascolto della radio	7
<hr/>		
7	Ascolto di un dispositivo esterno	8
<hr/>		
8	Risoluzione dei problemi	9
<hr/>		
9	Informazioni sul prodotto	10
	Informazioni generali	10
	Sintonizzatore	10
	Altoparlanti	10
	Amplificatore	10
<hr/>		
10	Avviso	11
	Conformità	11
	Salvaguardia dell'ambiente	11
	Copyright	11

1 Sicurezza

Leggere attentamente tutte le istruzioni prima di utilizzare questo prodotto. La garanzia non copre i danni derivanti dal mancato rispetto delle istruzioni fornite.

Rischio di scossa elettrica o di incendio!

- Non esporre il prodotto e gli accessori a pioggia o acqua. Non collocare contenitori di liquidi, ad esempio vasi, accanto al prodotto. Se vengono versati dei liquidi sopra o all'interno del prodotto, scollegarlo immediatamente dalla presa di corrente. Per un controllo del prodotto prima dell'uso, contattare il centro assistenza clienti.
- Non collocare mai il prodotto e gli accessori vicino a fiamme esposte o ad altre fonti di calore, inclusa la luce diretta del sole.
- Non inserire oggetti nelle aperture di ventilazione o in altre aperture del prodotto.
- Se si usa la spina di alimentazione o un accoppiatore per scollegare il dispositivo, assicurarsi che la spina e l'accoppiatore siano facilmente accessibili.
- Scollegare il prodotto dalla presa di corrente in caso di temporali.
- Estrarre sempre il cavo di alimentazione afferrando la spina e non il cavo.

Rischio di corto circuito o di incendio!

- Prima di collegare il prodotto alla presa di corrente accertarsi che la tensione di alimentazione corrisponda al valore stampato sul retro dell'apparecchio. Non collegare mai il prodotto alla presa di corrente se la tensione è diversa.
- Non esporre mai il prodotto a pioggia, acqua, raggi solari o calore eccessivo.
- Evitare di fare forza sulle spine di alimentazione. Le spine di alimentazione non inserite correttamente possono causare archi elettrici o incendi.

Rischio di lesioni o danni al prodotto!

- Non esporre il prodotto a gocce o schizzi.
- Non posizionare sul prodotto oggetti potenzialmente pericolosi (ad esempio oggetti che contengono liquidi o candele accese).
- Non posizionare mai il prodotto o un qualsiasi oggetto su cavi di alimentazione o altre attrezzature elettriche.
- Se il prodotto viene trasportato in luoghi dove la temperatura è inferiore a 5°C, estrarlo dalla confezione e attendere che la sua temperatura raggiunga la temperatura ambiente prima di eseguire il collegamento alla presa di corrente.

Rischio di surriscaldamento!

- Non installare il prodotto in uno spazio ristretto. Lasciare uno spazio di almeno 10 cm intorno al prodotto per consentirne la ventilazione.
- Accertarsi che le aperture di ventilazione del prodotto non siano mai coperte da tende o altri oggetti.

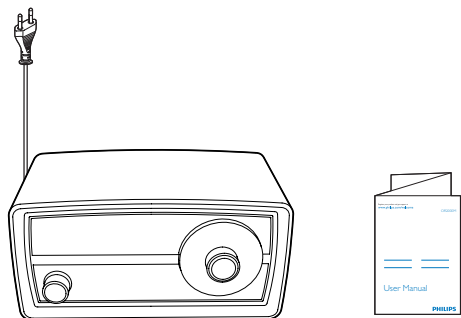


Nota

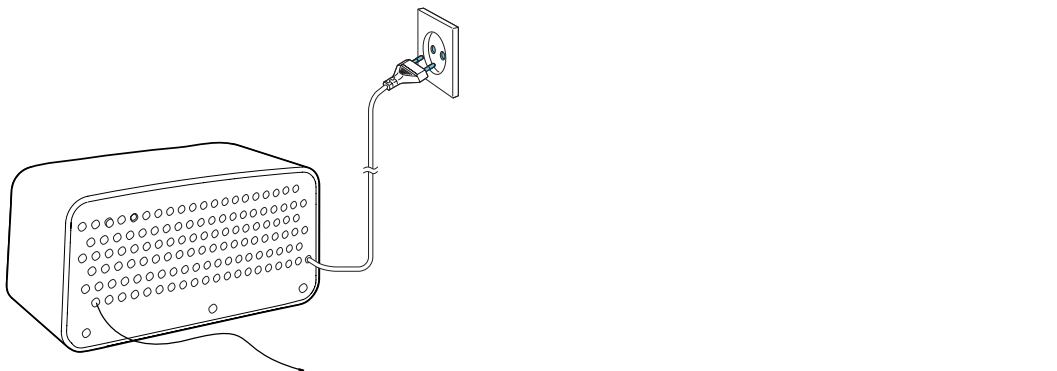
- La tensione nominale di alimentazione e la frequenza sono stampate sul retro del prodotto. Il numero di modello e il numero di serie sono stampati sulla parte inferiore.

2 Contenuto della confezione

Controllare che la confezione contenga i seguenti componenti:

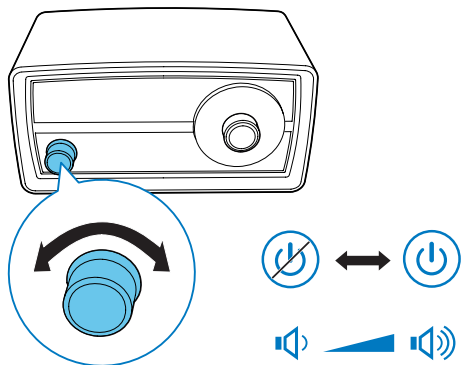


3 Collegamento dell'alimentazione



Collegare il cavo di alimentazione CA alla presa di corrente.

4 Accendere il dispositivo



Girare la manopola di sinistra in senso orario fino a che non scatta in posizione.

- Per spegnere, girare la manopola di sinistra in senso antiorario fino a che non scatta in posizione.

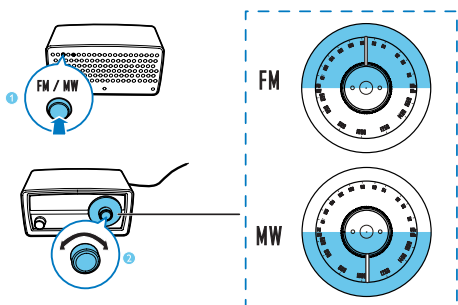
5 Regolazione del volume

- Per aumentare il volume, girare la manopola di sinistra in senso orario.
- Per diminuire il volume, girare la manopola di sinistra in senso antiorario.

6 Ascolto della radio

Nota

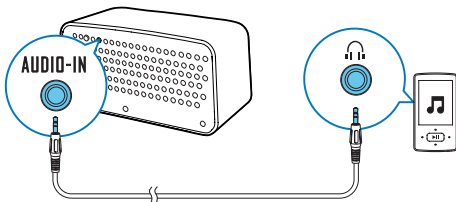
- Per una ricezione ottimale, allungare e regolare la posizione dell'antenna.



- 1 Premere verso il basso **FM/MW** per selezionare la banda del sintonizzatore su MW.
 - Per selezionare la banda del sintonizzatore su FM, premere di nuovo **FM/MW** per rilasciarlo.
- 2 Ruotare la manopola di destra in senso antiorario o in senso orario per regolare la frequenza.
 - ↳ La barra del LED rossa indica la frequenza attuale.

7 Ascolto di un dispositivo esterno

Grazie a questo prodotto è possibile ascoltare un dispositivo audio esterno, come ad esempio un lettore MP3.



- 1 Collegare un cavo di ingresso audio con un connettore di 3,5 mm su entrambe le estremità
 - alla presa **AUDIO-IN** sul pannello posteriore di questo prodotto e
 - alla presa delle cuffie sul dispositivo esterno.
- 2 Riprodurre l'audio sul dispositivo esterno (fare riferimento al manuale dell'utente).

Nota

- Se si desidera ascoltare la radio, scollegare il cavo di ingresso audio dal prodotto.

8 Risoluzione dei problemi

- Accertarsi che l'antenna sia completamente estesa. Regolare la posizione dell'antenna.



Avvertenza

- Non rimuovere il rivestimento del prodotto per nessun motivo.

Al fine di mantenere valida la garanzia, non provare a riparare l'unità.

Se si verificano problemi quando si utilizza il dispositivo, consultare l'elenco riportato di seguito prima di richiedere l'assistenza. Se il problema persiste, consultare il sito Web di Philips (www.philips.com/support). Quando si contatta il centro assistenza clienti, tenere il prodotto vicino per fornire il numero di modello e il numero di serie.

Assenza di alimentazione

- Verificare che il cavo di alimentazione CA sia collegato correttamente.
- Assicurarsi che venga erogata corrente dalla presa CA.

Audio assente

- Regolare il volume.
- Quando si ascolta un dispositivo esterno, accertarsi che l'audio del dispositivo esterno non sia disattivato.
- Quando si ascolta la radio, accertarsi che il cavo di ingresso audio sia disconnesso dalla presa **AUDIO-IN** sulla parte posteriore del prodotto.

Nessuna risposta dal prodotto

- Assicurarsi che l'alimentazione sia disponibile.
- Spegnerne il prodotto e poi riaccenderlo.

Scarsa ricezione radio

- A causa dell'interferenza da altri ostacoli elettrici o fisici, i segnali diventano deboli. Spostare il prodotto in un luogo senza interferenze.

9 Informazioni sul prodotto



Nota

- Le informazioni relative al prodotto sono soggette a modifiche senza preavviso.

Amplificatore

Potenza in uscita	3 W RMS
Risposta in frequenza	60 Hz - 16 kHz, ±3 dB
Rapporto segnale/ rumore	> 65 dBA
Ingresso audio	0,5 V RMS 20 kOhm

Informazioni generali

Alimentazione CA	220-240V ~, 50 Hz
Consumo energetico durante il funzionamento	9 W
Dimensioni (unità principale)	245 x 123 x 122 mm
Peso (unità principale)	1,33 kg

Sintonizzatore

Gamma di sintonizzazione	FM: 87.5 - 108.0 MHz; MW: 531 - 1.602 kHz
Distorsione totale armonica	< 2%
Rapporto segnale/ rumore	> 50 dBA

Altoparlanti

Impedenza altoparlanti	8 Ohm
Driver altoparlanti	Full range da 3"
Sensibilità	> 82 dB/m/W

10 Avviso

Qualsiasi modifica o intervento su questo dispositivo, se non espressamente consentito da Gibson Innovations, può invalidare il diritto dell'utente all'uso dell'apparecchio.

Conformità



Questo prodotto è conforme ai requisiti sulle interferenze radio della Comunità Europea.



Questo è un apparecchio di CLASSE II con doppio isolamento e senza dispositivi per la messa a terra.

Salvaguardia dell'ambiente



Questo prodotto è stato progettato e realizzato con materiali e componenti di alta qualità, che possono essere riciclati e riutilizzati.



Quando su un prodotto si trova il simbolo del bidone dei rifiuti con una croce, significa che tale prodotto è soggetto alla Direttiva Europea 2002/96/CE. Informarsi sul sistema di raccolta differenziata in vigore per i prodotti elettrici ed elettronici.

Attenersi alle normative locali per lo smaltimento dei rifiuti e non gettare i vecchi prodotti nei normali rifiuti domestici. Il corretto smaltimento dei prodotti usati aiuta a prevenire l'inquinamento ambientale e possibili danni alla salute.

Informazioni per il rispetto ambientale

L'uso di qualsiasi imballo non necessario è stato evitato. Si è cercato, inoltre, di semplificare la raccolta differenziata, usando per l'imballaggio tre materiali: cartone (scatola), polistirene espanso (materiale di separazione) e polietilene (sacchetti, schiuma protettiva).

Il sistema è composto da materiali che possono essere riciclati e riutilizzati purché il disassemblaggio venga effettuato da aziende specializzate. Attenersi alle norme locali in materia di riciclaggio di materiali per l'imballaggio, batterie usate e apparecchiature obsolete.

Copyright

2015 © Gibson Innovations Limited. Tutti i diritti riservati.

Philips e il logo a forma di scudo Philips sono marchi registrati di Koninklijke Philips N.V. Questi ultimi vengono utilizzati da Gibson Innovations Limited su licenza da parte di Koninklijke Philips N.V.

Le specifiche sono soggette a modifica senza preavviso. Gibson si riserva il diritto di modificare i prodotti senza l'obbligo di implementare tali modifiche anche nelle versioni precedenti.



2015 © Gibson Innovations Limited. All rights reserved.

This product has been manufactured by, and is sold under the responsibility of Gibson Innovations Ltd., and Gibson Innovations Ltd. is the warrantor in relation to this product.

Philips and the Philips Shield Emblem are registered trademarks of Koninklijke Philips N.V. and are used under license from Koninklijke Philips N.V.

OR2000M_12_UM_V3.0

