

# Mindig az Ön rendelkezésére áll!

Regisztrálja termékét és vegye igénybe a rendelkezésre álló támogatást:  
[www.philips.com/welcome](http://www.philips.com/welcome)

OR2000M

Kérdése  
van? Lépjen  
kapcsolatba a a  
Philips céggel!



## Felhasználói kézikönyv

**PHILIPS**



# Tartalomjegyzék

---

|           |                                |           |
|-----------|--------------------------------|-----------|
| <b>1</b>  | <b>Biztonság</b>               | <b>2</b>  |
| <b>2</b>  | <b>A doboz tartalma</b>        | <b>3</b>  |
| <b>3</b>  | <b>Tápcsatlakozás bekötése</b> | <b>4</b>  |
| <b>4</b>  | <b>Bekapcsolás</b>             | <b>5</b>  |
| <b>5</b>  | <b>Hangerő beállítása</b>      | <b>6</b>  |
| <b>6</b>  | <b>Rádió hallgatása</b>        | <b>7</b>  |
| <b>7</b>  | <b>Külső eszköz hallgatása</b> | <b>8</b>  |
| <b>8</b>  | <b>Hibakeresés</b>             | <b>9</b>  |
| <b>9</b>  | <b>Termékadatok</b>            | <b>10</b> |
|           | Általános információk          | 10        |
|           | Tuner                          | 10        |
|           | Hangsugárzók                   | 10        |
|           | Erősítő                        | 10        |
| <b>10</b> | <b>Megjegyzés</b>              | <b>11</b> |
|           | Megfelelőség                   | 11        |
|           | Óvja a környezetet!            | 11        |
|           | Copyright                      | 11        |

# 1 Biztonság

A lejártszó használata előtt figyelmesen olvassa el az utasításokat. A garancia nem terjed ki azokra a hibákra, amelyek az utasítások figyelmen kívül hagyása miatt keletkeztek.

## Áramütés veszélye vagy tűzveszély!

- Óvja a készüléket és tartozékait csapadéktól vagy egyéb folyadéktól. Soha ne helyezzen a készülék közelébe folyadékot tartalmazó edényt, például vázát. Ha a készülékre vagy a készülékbe folyadék kerülne, azonnal húzza ki az elektromos hálózati csatlakozót. Használat előtt vizsgálta meg a készüléket a vevőszolgálattal.
- Ne tegye ki a készüléket és tartozékait nyílt láng vagy hőforrás hatásának, például közvetlen napfénynek.
- Soha ne helyezzen tárgyakat a készülék szellőzőibe vagy egyéb nyílásaiba.
- Ha a hálózati csatlakozódugó vagy készülékcsatlakozó használatos megszakítóeszközként, akkor mindig működőképesnek kell lennie.
- Villámlással járó vihar előtt húzza ki a készülék tápkábelét.
- A hálózati kábel eltávolításakor soha ne a kábelt, hanem a csatlakozódugót fogja.

## Rövidzárlat veszélye vagy tűzveszély!

- Mielőtt csatlakoztatná a készüléket a hálózati aljzathoz, győződjön meg arról, hogy a hálózati feszültség megfelel-e a készülék hátoldalán feltüntetett értéknek. eltérő feszültségérték esetén soha ne csatlakoztassa a készüléket a hálózati aljzathoz.
- Ne tegye ki a terméket esőnek, víznek, napfénynek és sugárzó hőnek.
- Soha ne erőltesse a tápcsatlakozók csatlakoztatását vagy eltávolítását. A kilazult tápcsatlakozók szikrát vagy tüzet okozhatnak.

## Sérülésveszély vagy a készülék károsodásának veszélye!

- Nem szabad, hogy nedvesség és kifröccsent folyadék érje a készüléket!
- Ne helyezzen a készülékre semmilyen veszélyforrást (pl. folyadékkal töltött tárgyat, égő gyertyát).
- Soha ne helyezze a készüléket vagy bármilyen más tárgyat a hálózati kábelekre vagy más elektromos berendezésre.
- Ha a készüléket 5 °C alatti hőmérsékleten szállítja, akkor a kicsomagolás után várjon, amíg a készülék hőmérséklete eléri a környezet hőmérsékletét, és csak ezután dugja be a tápkábelt a hálózati aljzatba.

## Túlelmegeedés veszélye!

- Ne helyezze a készüléket túl szűk helyre. A megfelelő szellőzés érdekében mindig hagyjon legalább 10 cm szabad helyet a készülék körül.
- Ellenőrizze, hogy függöny vagy egyéb tárgy nem takarja-e el a készülék szellőzőnyílásait.

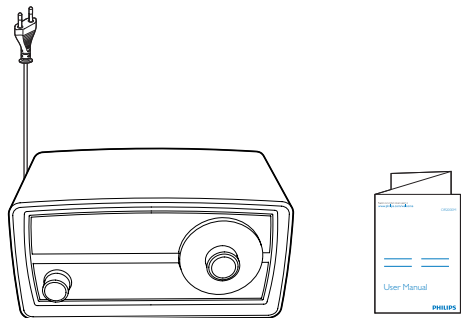


### Megjegyzés

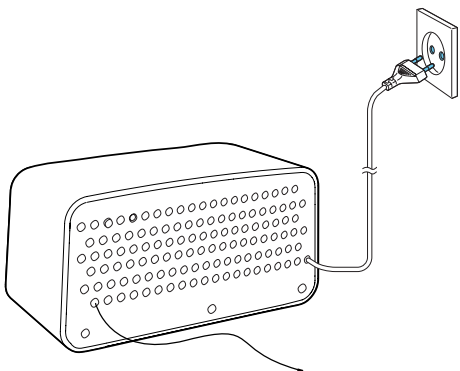
- A névleges tápellátásfeszültség és frekvencia a termék hátulján van feltüntetve. A típus- és gyári szám a készülék alján található.

## 2 A doboz tartalma

Ellenőrizze és azonosítsa be a csomag tartalmát:

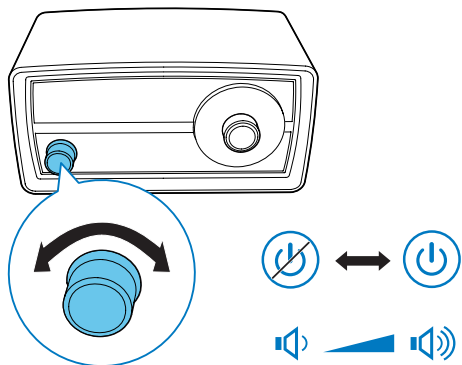


### 3 Tápcsatlakozás bekötése



Csatlakoztassa a tápkábelt a fali aljzathoz.

## 4 Bekapcsolás



Forgassa a bal oldali gombot az óramutató járásával megegyező irányba kattanásig.

- Kikapcsoláshoz forgassa a bal oldali gombot az óramutató járásával ellentétes irányba kattanásig.

## 5 Hangerő beállítása

- A hangerő növeléséhez forgassa a bal oldali gombot az óramutató járásával megegyező irányba.
- A hangerő csökkentéséhez forgassa a bal oldali gombot az óramutató járásával ellentétes irányba.

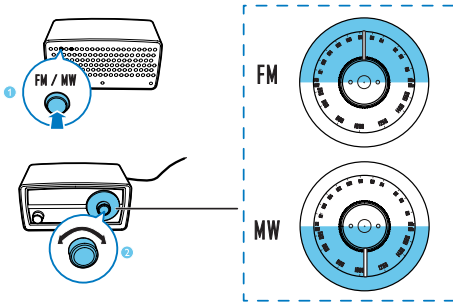


# 6 Rádió hallgatása



## Megjegyzés

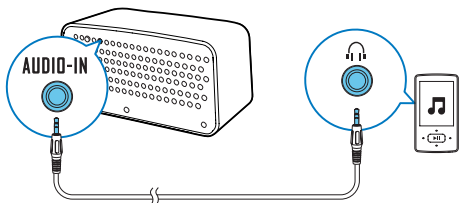
- Az optimális vétel érdekében húzza ki teljesen az antennát és állítsa a megfelelő helyzetbe.



- 1 Nyomja le a **FM/MW** gombot az MW hangolási sávra való átváltáshoz.
  - Az FM hangolási sávra való átváltáshoz nyomja meg újra a **FM/MW** gombot a kioldáshoz.
- 2 Fordítsa a jobb oldali gombot az óramutató járásával ellentétes vagy azzal megegyező irányba a frekvencia beállításához.
  - ↳ A piros LED sáv a jelenlegi frekvenciára mutat.

# 7 Külső eszköz hallgatása

A készülékkel hallgatható külső hangeszköz, például MP3-lejátszó is.



- 1 Csatlakoztasson egy audiobemeneti kábelt egy 3,5 mm-es csatlakozó mindkét végével
  - a készülék hátulján lévő **AUDIO-IN** aljzathoz és
  - a külső audioeszköz fejhallgató-csatlakozójához.
- 2 Audio lejátszása külső eszköztől (lásd az eszköz használati útmutatóját).

## Megjegyzés

- Ha rádiót szeretne hallgatni, csatlakoztassa le az audio bemeneti kábelt a készülékről.

# 8 Hibakeresés



## Figyelem

- A termék borítását megbontani tilos.

Ne próbálja önállóan javítani a készüléket, mert ezzel a garancia érvényét veszíti.

Ha a készülék használata során problémákba ütközik, nézze át az alábbi pontokat, mielőtt szakemberhez fordulna. Ha a probléma továbbra is fennáll, látogasson el a Philips weboldalára ([www.philips.com/support](http://www.philips.com/support)) Ha felveszi a kapcsolatot a vevőszolgálattal, legyen a közelben a termék, és készítse elő a termék típuszámát és sorozatszámát.

### Nincs áram

- Ellenőrizze, hogy a váltakozó áramú hálózati kábel megfelelően van-e csatlakoztatva.
- Ellenőrizze, hogy van-e feszültség a fali aljzatban.

### Nincs hang

- Állítsa be a hangerőszintet.
- Külső eszköz hallgatásakor ellenőrizze, hogy a külső eszköz nincs-e lenémítva.
- Rádió hallgatásakor ellenőrizze, hogy az audio bemeneti kábel le van-e csatlakoztatva a **AUDIO-IN** csatlakozóaljzatról a készülék hátulján.

### A készülék nem reagál

- Ellenőrizze a tápellátás meglétét.
- Kapcsolja ki a készüléket, majd ismét kapcsolja be.

### Rossz minőségű rádióvétel

- Más elektromos készülékek által okozott interferencia vagy zavaró épületek miatt a jelek gyengülhetnek. Helyezze a készüléket interferenciától mentes helyre.
- Húzza ki teljes hosszúságúra az antennát. Állítson az antenna helyzetén.

## 9 Termékadatok



### Megjegyzés

- A termékinformáció előzetes bejelentés nélkül módosítható.

## Erősítő

|                       |                          |
|-----------------------|--------------------------|
| Kimeneti teljesítmény | 3 W RMS                  |
| Válaszfrekvencia      | 60 Hz - 16 kHz,<br>±3 dB |
| Jel-zaj arány         | > 65 dBA                 |
| Audiobemenet          | 0,5 V RMS 20 kohm        |

## Általános információk

|                           |                    |
|---------------------------|--------------------|
| Váltakozó áram besorolása | 220-240 V~, 50 Hz  |
| Teljesítményfelvétel      | 9 W                |
| Méretek (főegység)        | 245 × 123 × 122 mm |
| Súly (főegység)           | 1,33 kg            |

## Tuner

|                            |  |
|----------------------------|--|
| Hangolási tartomány        | FM: 87,50 - 108,00 MHz;<br>MW: 531 - 1,602 kHz |
| Teljes harmonikus torzítás | < 2%   |
| Jel-zaj arány              | > 50 dBA                                       |

## Hangsugárzók

|                      |                             |
|----------------------|-----------------------------|
| Hangszóró-impedancia | 8 ohm                       |
| Hangszórómeghajtó    | 3"-es teljes hangterjedelmű |
| Érzékenység          | >82 dB/m/W                  |

# 10 Megjegyzés

A Gibson Innovations által kifejezetten jóvá nem hagyott változtatások és átalakítások a készüléken semmissé tehetik a felhasználó jogait e termék működtetésére vonatkozóan.

---

## Megfelelőség



Ez a termék megfelel az Európai Közösség rádióinterferenciára vonatkozó követelményeinek.



II. TECHNIKAI OSZTÁLYÚ, kettős szigetelésű készülék védelmi földelés nélkül.

---

## Óvja a környezetet!



Ez a termék kiváló minőségű anyagok és alkatrészek felhasználásával készült, amelyek újrahasznosíthatók és újra felhasználhatók.



A termékhez kapcsolódó áthúzott kerekes kuka szimbólum azt jelenti, hogy a termékre vonatkozik a 2002/96/EK európai irányelv. Tájékoztadjon az elektromos és elektronikus termékek szelektív hulladékként történő gyűjtésének helyi feltételeiről.

Cselekedjen a helyi szabályozásoknak megfelelően, és a kiselejtezett készülékeket gyűjtse elkülönítve a lakossági hulladéktól. A feleslegessé vált készülék helyes kiselejtezésével segít megelőzni a környezet és az emberi egészség károsodását.

## Környezetvédelemmel kapcsolatos tudnivalók

A termék csomagolása nem tartalmaz felesleges csomagolóanyagot. Igyekezünk úgy kialakítani a csomagolást, hogy könnyen szétválasztható legyen a következő három anyagra: karton (doboz), polisztirol (védőelem) és polietilén (zacskó, védő habfólia).

A rendszerben található anyagokat erre specializálódott vállalat képes újrafeldolgozni és újrahasznosítani. Kérjük, tartsa szem előtt a csomagolóanyagok, kimerült akkumulátorok és régi készülékek leselejtezésére vonatkozó helyi előírásokat.

---

## Copyright

2015 © Gibson Innovations Limited. Minden jog fenntartva.

A Philips és a Philips pajzs emblémája a Koninklijke Philips N.V. bejegyzett védjegye, és a Gibson Innovations Limited a Koninklijke Philips N.V. engedélyével használja azokat."

A műszaki adatok előzetes figyelmeztetés nélkül változhatnak. A Gibson fenntartja a jogot, hogy a terméken anélkül hajtson végre módosításokat, hogy a korábbi készleteket ennek megfelelően kellene megváltoztatnia.



2015 © Gibson Innovations Limited. All rights reserved.

This product has been manufactured by, and is sold under the responsibility of Gibson Innovations Ltd., and Gibson Innovations Ltd. is the warrantor in relation to this product.

Philips and the Philips Shield Emblem are registered trademarks of Koninklijke Philips N.V. and are used under license from Koninklijke Philips N.V.

OR2000M\_12\_UM\_V3.0

