

Πάντα δίπλα σας

Καταχωρήστε το προϊόν σας και λάβετε υποστήριξη από τη διεύθυνση
www.philips.com/welcome



OR2000M



Εγχειρίδιο χρήσης

PHILIPS

Πίνακας περιεχομένων

2	Περιεχόμενα συσκευασίας	3
3	Σύνδεση στο ρεύμα	4
4	Ενεργοποίηση	5
5	Προσαρμογή έντασης	6
6	Ακρόαση ραδιοφώνου	7
7	Ακρόαση μουσικής από εξωτερική συσκευή	8
8	Αντιμέτωση προβλημάτων	9
9	Πληροφορίες προϊόντος	10
	Γενικές πληροφορίες	10
	Δέκτης	10
	Ηχεία	10
	Ενισχυτής	10
10	Σημείωση	11
	Συμμόρφωση	11
	Φροντίδα του περιβάλλοντος	11
	Πνευματικά δικαιώματα	11

1 Ασφάλεια

Διαβάστε και κατανοήστε όλες τις οδηγίες πριν χρησιμοποιήσετε αυτό το προϊόν. Εάν προκληθεί βλάβη λόγω μη πήρησης των οδηγιών, δεν θα ισχύει η εγγύηση.

Κίνδυνος ηλεκτροπληξίας ή πυρκαγιάς!

- Μην εκθέτετε ποτέ το προϊόν και τα εξαρτήματα σε βροχή ή νερό. Μην τοποθετείτε ποτέ υγρά δοχεία, όπως βάζα, κοντά στο προϊόν. Εάν χυθεί υγρό πάνω στο προϊόν, αποσυνδέστε το από την πρίζα αμέσως. Επικοινωνήστε με το Τμήμα Εξυπηρέτησης Πελατών για να ελέγξει το προϊόν πριν τη χρήση.
- Μην τοποθετείτε ποτέ το προϊόν και τα εξαρτήματα κοντά σε πηγή γυμνής φλόγας ή άλλες πηγές θερμότητας, συμπεριλαμβανομένης της άμεσης ηλιακής ακτινοβολίας.
- Μην παρεμβάλετε ποτέ αντικείμενα στις οπές εξαερισμού ή άλλα ανοίγματα του προϊόντος.
- Όπου το βύσμα παροχής ρεύματος ή ο συζευκτήρας συσκευής χρησιμοποιείται ως συσκευή αποσύνδεσης, η συσκευή αποσύνδεσης παραμένει λειτουργική.
- Πριν από καταγίδες, αποσυνδέετε το προϊόν από την πρίζα.
- Όταν αποσυνδέετε το καλώδιο ρεύματος, τραβάτε πάντα το βύσμα, ποτέ το καλώδιο.

Κίνδυνος ηλεκτροπληξίας ή πυρκαγιάς!

- Πριν συνδέσετε το προϊόν στην πρίζα, βεβαιωθείτε ότι η τάση του ρεύματος αντιστοιχεί στην τιμή που αναγράφεται στο πίσω μέρος του προϊόντος. Μη συνδέετε ποτέ το προϊόν στην κεντρική παροχή ρεύματος, εάν η τάση είναι διαφορετική.
- Μην εκθέτετε ποτέ το προϊόν σε βροχή, νερό, ήλιο ή υπερβολική θερμότητα.
- Μην ασκείτε πίεση στα φις. Σε περίπτωση που ένα φις έχει χαλαρώσει, μπορεί να προκληθεί ηλεκτρικό τόξο ή φωτιά.

Κίνδυνος τραυματισμού ή ζημιάς στο προϊόν!

- Το προϊόν δεν πρέπει να εκτίθεται σε υγρά!
- Μην τοποθετείτε πηγές κινδύνου επάνω στο προϊόν (π.χ. αντικείμενα που περιέχουν υγρά, αναμμένα κεριά).
- Μην τοποθετείτε ποτέ το προϊόν ή οποιαδήποτε αντικείμενα πάνω σε καλώδια ρεύματος ή σε άλλο ηλεκτρικό εξοπλισμό.
- Εάν το προϊόν μεταφέρεται σε θερμοκρασίες κάτω από 5°C, αποσυσκευάστε το προϊόν και περιμένετε μέχρι η θερμοκρασία του να φτάσει στο επίπεδο της θερμοκρασίας του δωματίου πριν το συνδέσετε στην πρίζα.

Κίνδυνος υπερθέρμανσης!

- Μην τοποθετείτε ποτέ αυτό το προϊόν σε περιορισμένο χώρο. Αφήστε κενό χώρο τουλάχιστον δέκα εκ. γύρω από το προϊόν για εξαερισμό.
- Βεβαιωθείτε ότι κουρτίνες ή άλλα αντικείμενα δεν καλύπτουν τις οπές εξαερισμού στο προϊόν.

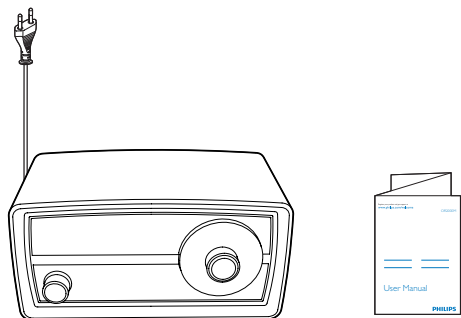


Σημείωση

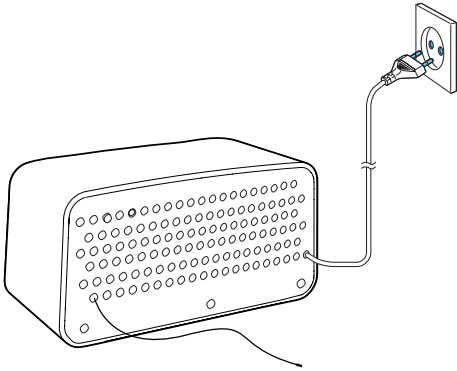
- Η ονομαστική τάση του ρεύματος και η συχνότητα είναι τυπωμένες στο πίσω μέρος του προϊόντος. Ο αριθμός μοντέλου και ο αριθμός σειράς είναι τυπωμένοι στο κάτω μέρος.

2 Περιεχόμενα συσκευασίας

Ελέγξτε και αναγνωρίστε τα περιεχόμενα της συσκευασίας:

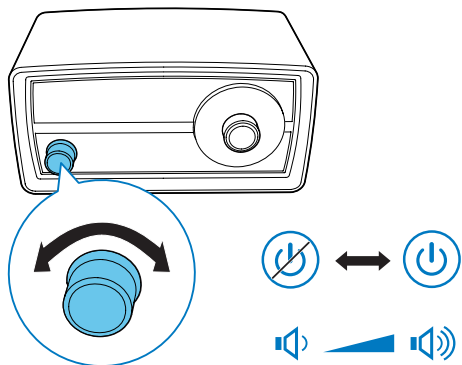


3 Σύνδεση στο ρεύμα



Συνδέστε το βύσμα τροφοδοσίας στην πρίζα AC.

4 Ενεργοποίηση



Γυρίστε τον αριστερό διακόπτη δεξιόστροφα μέχρι να ακούσετε τον ήχο "κλικ".

- Για να απενεργοποιήσετε τη συσκευή, γυρίστε τον αριστερό διακόπτη αριστερόστροφα μέχρι να ακούσετε τον ήχο "κλικ".

5 Προσαρμογή έντασης

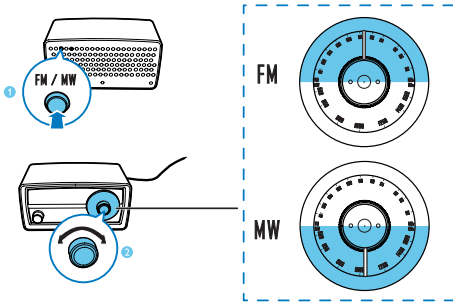
- Για να αυξήσετε την ένταση, γυρίστε τον αριστερό διακόπτη δεξιόστροφα.
- Για να μειώσετε την ένταση, γυρίστε τον αριστερό διακόπτη αριστερόστροφα.

6 Ακρόαση ραδιοφώνου



Σημείωση

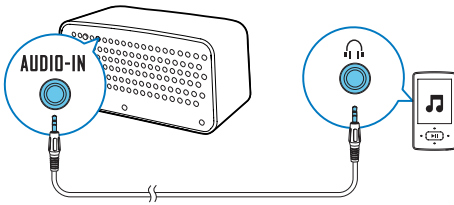
- Για βέλτιστη λήψη, προεκτείνετε πλήρως και προσαρμόστε τη θέση της κεραίας.



- 1 Πατήστε το **FM/MW** για να αλλάξετε τη ζώνη του δέκτη στα MW.
 - Για να αλλάξετε τη ζώνη του δέκτη στα FM, πατήστε ξανά το **FM/MW** για να ελευθερωθεί.
- 2 Για να ρυθμίσετε τη συχνότητα, γυρίστε τον δεξιό διακόπτη προς τα αριστερά ή προς τα δεξιά.
 - ↳ Η κόκκινη γραμμή LED δείχνει την τρέχουσα συχνότητα.

7 Ακρόαση μουσικής από εξωτερική συσκευή

Με αυτήν τη συσκευή μπορείτε επίσης να ακούσετε μουσική από μια εξωτερική συσκευή ήχου, όπως μια συσκευή MP3.



- 1 Συνδέστε ένα καλώδιο εισόδου ήχου με υποδοχή 3,5 χιλιοστών και στα δύο άκρα:
 - στην υποδοχή **AUDIO-IN** στην πίσω πλευρά του προϊόντος και
 - στην υποδοχή ακουστικών της εξωτερικής συσκευής.
- 2 Ξεκινήστε την αναπαραγωγή ήχου στην εξωτερική συσκευή (ανατρέξτε στο αντίστοιχο εγχειρίδιο χρήσης).

Σημείωση

- Για να ακούσετε ραδιόφωνο, αποσυνδέστε το καλώδιο εισόδου ήχου από το προϊόν.

8 Αντιμετώπιση προβλημάτων



Προειδοποίηση

- Μην αφαιρείτε ποτέ το περίβλημα του προϊόντος.

Για να εξακολουθεί να ισχύει η εγγύηση, μην επιχειρήσετε ποτέ να επιδιορθώσετε το προϊόν μόνοι σας.

Αν αντιμετωπίσετε προβλήματα κατά τη χρήση του προϊόντος, ελέγξτε τα παρακάτω σημεία πριν ζητήσετε επισκευή. Αν δεν λυθεί το πρόβλημα, επισκεφτείτε τον ιστότοπο της Philips (www.philips.com/support). Όταν επικοινωνείτε με το Τμήμα Εξυπηρέτησης Πελατών, φροντίστε να βρίσκεστε κοντά στο προϊόν και να έχετε μπροστά σας τον αριθμό μοντέλου και τον αριθμό σειράς.

Η συσκευή δεν τροφοδοτείται με ρεύμα

- Βεβαιωθείτε ότι το καλώδιο τροφοδοσίας AC είναι σωστά συνδεδεμένο.
- Βεβαιωθείτε ότι από την πρίζα AC περνάει ρεύμα.

Δεν αναπαράγεται ήχος

- Ρυθμίστε την ένταση του ήχου.
- Αν ακούτε μουσική από εξωτερική συσκευή, βεβαιωθείτε ότι η εξωτερική συσκευή δεν βρίσκεται σε σίγαση.
- Αν ακούτε ραδιόφωνο, βεβαιωθείτε ότι το καλώδιο εισόδου ήχου έχει αποσυνδεθεί από την υποδοχή **AUDIO-IN** στο πίσω μέρος της συσκευής.

Το προϊόν δεν ανταποκρίνεται

- Βεβαιωθείτε ότι το ρεύμα δεν έχει διακοπή.
- Απενεργοποιήστε τη συσκευή και ενεργοποιήστε την ξανά.

Κακή ραδιοφωνική λήψη

- Το σήμα είναι ασθενές αν παρεμβάλλονται άλλες ηλεκτρικές συσκευές ή κτήρια. Μετακινήστε τη συσκευή σε μέρος χωρίς παρεμβολές.
- Βεβαιωθείτε ότι έχετε επεκτείνει πλήρως την κεραία. Προσαρμόστε την κεραία.

9 Πληροφορίες προϊόντος



Σημείωση

- Οι πληροφορίες προϊόντος υπόκεινται σε αλλαγή χωρίς προειδοποίηση.

Γενικές πληροφορίες

Εύρος τιμών ρεύματος AC	220-240V~, 50 Hz
Κατανάλωση ενέργειας σε λειτουργία	9 W
Διαστάσεις (κύρια μονάδα)	245 x 123 x 122 χιλ.
Βάρος (Κύρια μονάδα)	1,33 κιλά

Δέκτης

Εύρος συντονισμού	FM: 87,50 - 108,00 MHz MW: 531 - 1.602 kHz
Συνολική αρμονική παραμόρφωση	< 2%
Λόγος σήματος προς θόρυβο	> 50 dBA

Ηχεία

Σύνθετη αντίσταση ηχείων	8 Ohm
Οδηγός ηχείου	3", πλήρους εύρους
Ευαισθησία	>82 dB/m/W

Ενισχυτής

Ισχύς εξόδου	3W RMS
Απόκριση συχνότητας	60 Hz - 16 kHz, ±3 dB
Λόγος σήματος προς θόρυβο	>65 dBA
Είσοδος ήχου	0,5V RMS 20 kohm

10 Σημείωση

Οποιοσδήποτε αλλαγές ή τροποποιήσεις πραγματοποιηθούν στη συσκευή χωρίς τη ρητή έγκριση της Gibson Innovations ενδέχεται να ακυρώσουν το δικαίωμα του χρήστη για λειτουργία της συσκευής.

Συμμόρφωση



Το παρόν προϊόν συμμορφώνεται με τις προδιαγραφές της Ευρωπαϊκής Κοινότητας για παρεμβολές ραδιοφωνικών σημάτων.



Η συσκευή είναι CLASS II με διπλή μόνωση, χωρίς παρεχόμενη προστατευτική γείωση.

Φροντίδα του περιβάλλοντος



Το προϊόν είναι σχεδιασμένο και κατασκευασμένο από υψηλής ποιότητας υλικά και εξαρτήματα, τα οποία μπορούν να ανακυκλωθούν και να επαναχρησιμοποιηθούν.



Όταν ένα προϊόν διαθέτει το σύμβολο ενός διαγραμμένου κάδου απορριμμάτων με ρόδες, το προϊόν αυτό καλύπτεται από την Ευρωπαϊκή Οδηγία 2002/96/EK.

Ενημερωθείτε σχετικά με το τοπικό σύστημα ξεχωριστής συλλογής ηλεκτρικών και ηλεκτρονικών προϊόντων.

Μην παραβαίνετε τους τοπικούς κανονισμούς και μην απορρίπτετε τα παλιά προϊόντα μαζί με τα υπόλοιπα οικιακά απορρίμματα.

Η σωστή μέθοδος απόρριψης των παλιών σας προϊόντων συμβάλλει στην αποφυγή αρνητικών επιπτώσεων για το περιβάλλον και την ανθρώπινη υγεία.

Πληροφορίες σχετικά με την προστασία του περιβάλλοντος

Κάθε περιττό στοιχείο συσκευασίας έχει παραληφθεί. Η συσκευασία έχει γίνει έτσι ώστε να είναι εύκολος ο διαχωρισμός σε τρία υλικά: χαρτόνι (κουτί), αφρώδες πολυστυρένιο (υλικό προστασίας από χτυπήματα) και πολυαιθυλένιο (σακουλάκια, προστατευτικό αφρώδες φύλλο).

Το σύστημα αποτελείται από υλικά που μπορούν να ανακυκλωθούν και να επαναχρησιμοποιηθούν εάν αποσυναρμολογηθεί από μια ειδικευμένη εταιρεία. Τηρείτε τους τοπικούς κανονισμούς σχετικά με την απόρριψη υλικών συσκευασίας, άδειων μπαταριών ή παλιού εξοπλισμού.

Πνευματικά δικαιώματα

2015 © Gibson Innovations Limited. Με την επιφύλαξη παντός δικαιώματος. Η επωνυμία Philips και το έμβλημα Philips Shield Emblem είναι κατοχυρωμένα εμπορικά σήματα της Koninklijke Philips N.V. και χρησιμοποιούνται από την Gibson Innovations Limited κατόπιν αδείας της Koninklijke Philips N.V.

Οι προδιαγραφές ενδέχεται να αλλάξουν χωρίς προειδοποίηση. Η Gibson διατηρεί το δικαίωμα να αλλάξει τα προϊόντα της οποιαδήποτε στιγμή χωρίς να είναι υποχρεωμένη να προσαρμόσει αντίστοιχα τα αποθέματά της.



2015 © Gibson Innovations Limited. All rights reserved.

This product has been manufactured by, and is sold under the responsibility of Gibson Innovations Ltd., and Gibson Innovations Ltd. is the warrantor in relation to this product.

Philips and the Philips Shield Emblem are registered trademarks of Koninklijke Philips N.V. and are used under license from Koninklijke Philips N.V.

OR2000M_12_UM_V3.0

