

# Altid klar til at hjælpe

Registrer dit produkt, og få support på  
[www.philips.com/welcome](http://www.philips.com/welcome)



OR2000M



## Brugervejledning

**PHILIPS**



# Indholdsfortegnelse

---

<b>1</b>	<b>Sikkerhed</b>	<b>2</b>
<b>2</b>	<b>Hvad er der i kassen</b>	<b>3</b>
<b>3</b>	<b>Tilslut strømmen</b>	<b>4</b>
<b>4</b>	<b>Tændt</b>	<b>5</b>
<b>5</b>	<b>Reguler lydstyrken</b>	<b>6</b>
<b>6</b>	<b>Lyt til radio</b>	<b>7</b>
<b>7</b>	<b>Sådan lytter du til en ekstern enhed</b>	<b>8</b>
<b>8</b>	<b>Fejlfinding</b>	<b>9</b>
<b>9</b>	<b>Produktinformation</b>	<b>10</b>
	Generelle oplysninger	10
	Tuner	10
	Højtalere	10
	Forstærker	10
<b>10</b>	<b>Meddelelse</b>	<b>11</b>
	Overholdelse	11
	Omsorg for miljøet	11
	Copyright	11

# 1 Sikkerhed

Læs og forstå alle instruktioner, inden du bruger dette produkt. Hvis der opstår skader, fordi instruktionerne ikke er blevet fulgt, gælder garantien ikke.

## Risiko for elektrisk stød eller brand!

- Udsæt aldrig produktet eller tilbehøret for regn eller vand. Anbring aldrig væskebeholdere, f.eks. vaser, i nærheden af produktet. Hvis der spildes væsker på eller i produktet, skal du øjeblikkeligt afbryde det fra stikkontakten. Kontakt kundeservice for at få produktet undersøgt før brug.
- Anbring aldrig produktet eller tilbehøret i nærheden af åben ild eller andre varmekilder, herunder direkte sollys.
- Indsæt aldrig genstande i ventilationsristene eller andre åbninger på produktet.
- Hvis netstikket eller et apparatstik bruges til at afbryde enheden, skal disse kunne betjenes nemt.
- Tag stikket til produktet ud af stikkontakten under tordenvejr.
- Når du tager ledningen ud, skal du altid holde i stikket, aldrig i ledningen.

## Risiko for kortslutning eller brand!

- Før du tilslutter produktet til en stikkontakt, skal du sikre dig, at strømspændingen svarer til den værdi, der er anført bag på produktet. Tilslut aldrig produktet til stikkontakten, hvis det ikke har den samme spænding.
- Udsæt ikke produktet for regn, vand, sollys eller ekstrem varme.
- Undgå at tvinge stikket i stikkontakten. Løse stikkontakter kan forårsage gnistdannelse eller brand.

## Risiko for personskade eller beskadigelse af produktet!

- Produktet må ikke udsættes for dryp eller sprøjt!
- Placer aldrig farlige genstande på produktet (f.eks. væskefyldte genstande eller tændte lys).
- Placer aldrig produktet eller andre genstande på strømledningerne eller på andet elektrisk udstyr.
- Hvis produktet transporteres ved temperaturer under 5 °C, skal produktet udpakkes, og du skal vente, indtil dets temperatur svarer til rumtemperaturen, før du slutter det til stikkontakten.

## Risiko for overophedning!

- Installer aldrig produktet på et indelukket sted. Sørg altid for en afstand på mindst 10 cm hele vejen rundt om produktet til ventilation.
- Sørg for, at gardiner eller andre genstande ikke dækker ventilationshullerne på produktet.

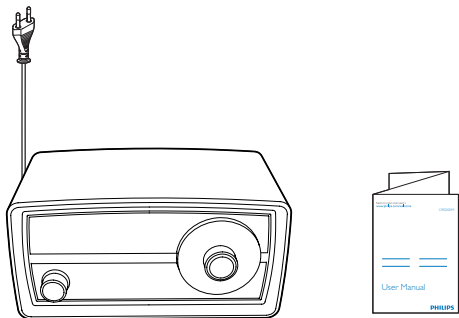


### Bemærk

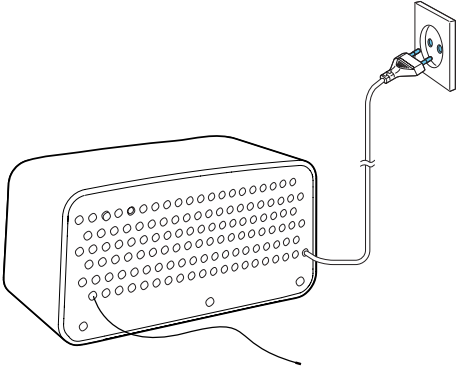
- Nominel spænding og frekvens er trykt på bagsiden af produktet. Modelnummeret og serienummeret er trykt i bunden.

## 2 Hvad er der i kassen

Kontroller og identificer indholdet af pakken:

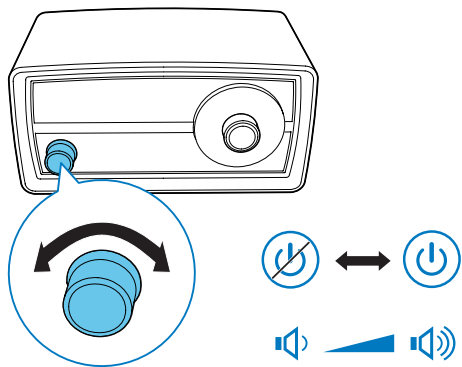


### 3 Tilslut strømmen



Tilslut strømstikket til stikkontakten.

## 4 Tændt



Drej den venstre knap med uret, til du hører et "klik".

- Sluk ved at dreje den venstre knap mod uret, til du hører et "klik".

## 5 Reguler lydstyrken

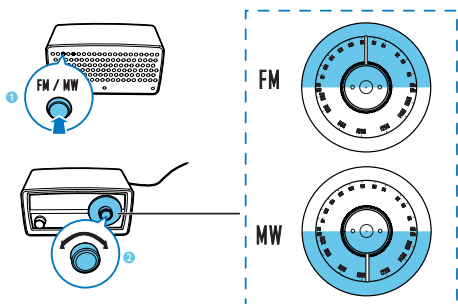
- Skru op for lydstyrken ved at dreje den venstre knap med uret.
- Skru ned for lydstyrken ved at dreje den venstre knap mod uret.



## 6 Lyt til radio

### Bemærk

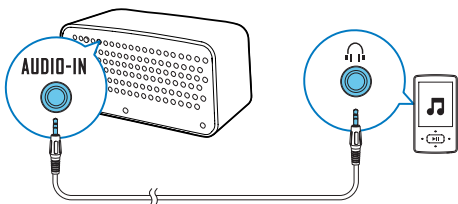
- For optimal modtagelse skal du trække antennen helt ud og justere dens position.



- 1 Tryk **FM/MW** ned for at skifte tunerband til MW.
  - Tryk på **FM/MW** igen for at frigøre den, hvis du vil skifte tunerband til FM.
- 2 Drej den højre knap mod eller med uret for at justere frekvensen.
  - ↳ Den røde LED-bjælke viser den nuværende frekvens.

## 7 Sådan lytter du til en ekstern enhed

Du kan også lytte til en ekstern lydenhed, f.eks. en MP3-afspiller, via dette produkt.



- 1 Tilslut et lydindgangskabel med et 3,5 mm stik i begge ender til
  - **AUDIO-IN**-stikket på bagpanelet på dette produkt, og
  - hovedtelefonstikket på den eksterne enhed.
- 2 Afspil lyd på den eksterne enhed (se enhedens brugervejledning).

### Bemærk

- Hvis du vil høre radio, skal du tage lydindgangskablet ud af produktet.

# 8 Fejlfinding



## Advarsel

- Fjern aldrig kabinettet på dette produkt.

Prøv aldrig selv at reparere produktet, da garantien i så fald bortfalder. Hvis der forekommer fejl på produktet, bør du kontrollere følgende punkter, inden du bestiller reparation. Hvis der fortsat er problemer, skal du gå til Philips websted på ([www.philips.com/support](http://www.philips.com/support)). Når du kontakter kundeservice, skal du sørge for, at produktet er i nærheden, og at modelnummeret og serienummeret er tilgængelige.

### Ingen strøm

- Kontroller, at netledningen er sat rigtigt i.
- Kontroller, at der er strøm i stikkontakten.

### Ingen lyd

- Juster lydstyrken.
- Når du lytter til en ekstern enhed, skal du sørge for, at den eksterne enhed ikke er sat på lydløs.
- Når du lytter til radio, skal du sørge for, at lydindgangskablet er taget ud af **AUDIO-IN**-stikket bag på produktet.

### Ingen reaktion fra produktet

- Kontroller, at strømforsyning er tilgængelig.
- Sluk for produktet, og tænd for det igen.

### Dårlig radiomodtagelse

- Signalerne er svage på grund af interferens fra andre elektriske produkter eller bygningsmæssige forhindringer: Flyt produktet til et sted uden interferens.
- Sørg for, at antennen er trukket helt ud. Juster placeringen af antennen.

# 9 Produktinforma- tion



## Bemærk

- Produktoplysninger kan ændres uden varsel.

## Forstærker

Udgangseffekt	3 W RMS
Frekvensgang	60 Hz - 16 kHz, $\pm 3$ dB
Signal-/støjforhold	> 65 dBA
Lydindgang	0,5 V RMS 20 kOhm

## Generelle oplysninger

AC-strømvurdering	220 - 240 V~, 50 Hz
Strømförbrug ved drift	9 W
Mål (hovedenhed)	245 x 123 x 122 mm
Vægt (hovedenhed)	1,33 kg

## Tuner

Indstillingsområde	FM: 87,50 - 108,00 MHz; MW: 531 - 1.602 kHz
Samlet harmonisk forvrængning	< 2 %
Signal-/støjforhold	> 50 dBA

## Højtalere

Højtalerimpedans	8 ohm
Højtalerdriver	3" bredspektret
Sensitivitet	> 82 dB/m/W

# 10 Meddelelse

Enhver ændring af dette apparat, som ikke er godkendt af Gibson Innovations, kan annullere brugers ret til at betjene dette udstyr.

---

## Overholdelse



Dette produkt overholder EU's krav om radiointerferens.



Dette er et KLASSE II-apparat med dobbelt isolering og uden beskyttende jording.

---

## Omsorg for miljøet



Dit produkt er udviklet og fremstillet med materialer og komponenter af høj kvalitet, som kan genbruges.



Når et produkt er forsynet med dette symbol med en overkrydset affaldsspand på hjul, betyder det, at produktet er omfattet af EU-direktiv 2002/96/EC. Undersøg reglerne for dit lokale indsamlingssystem for elektriske og elektroniske produkter:

Følg de lokale regler, og bortskaf ikke dine udtjente produkter sammen med almindeligt husholdningsaffald.

Korrekt bortskaffelse af udtjente produkter er med til at forhindre negativ påvirkning af miljø og helbred.

### Miljøoplysninger

Al unødvendig emballage er udeladt. Emballagen er forenklet og består af tre materialer: Pap (kasse), polystyrenskum (buffer) og polyethylen (poser; beskyttende skumfolie).

Systemet består af materiale, der kan genbruges, hvis det adskilles af et specialfirma. Overhold de lokale regler angående udsmidning af emballage, opbrugte batterier og gammelt udstyr.

---

## Copyright

2015 © Gibson Innovations Limited. Alle rettigheder forbeholdes.

Philips og Philips-skjoldemblem er registrerede varemærker tilhørende Koninklijke Philips N.V. og anvendes af Gibson Innovations Limited på licens fra Koninklijke Philips N.V.®

Specifikationerne kan ændres uden varsel. Gibson forbeholder sig retten til at ændre produkter til enhver tid uden at være forpligtet til at justere tidligere tilbehør herefter.



2015 © Gibson Innovations Limited. All rights reserved.

This product has been manufactured by, and is sold under the responsibility of Gibson Innovations Ltd., and Gibson Innovations Ltd. is the warrantor in relation to this product.

Philips and the Philips Shield Emblem are registered trademarks of Koninklijke Philips N.V. and are used under license from Koninklijke Philips N.V.

OR2000M\_12\_UM\_V3.0

