

# Aina apuna

Rekisteröi tuote, voit käyttää tukipalvelua osoitteessa  
[www.philips.com/welcome](http://www.philips.com/welcome)



OR2000M



## Käyttöopas

**PHILIPS**



# Sisällysluettelo

<b>1</b>	<b>Turvallisuus</b>	<b>2</b>
<b>2</b>	<b>Toimituksen sisältö</b>	<b>3</b>
<b>3</b>	<b>Virran kytkeminen</b>	<b>4</b>
<b>4</b>	<b>Virta kytketty</b>	<b>5</b>
<b>5</b>	<b>Äänenvoimakkuuden säätäminen</b>	<b>6</b>
<b>6</b>	<b>Radion kuunteleminen</b>	<b>7</b>
<b>7</b>	<b>Ulkoisen laitteen kuunteleminen</b>	<b>8</b>
<b>8</b>	<b>Vianmääritys</b>	<b>9</b>
<b>9</b>	<b>Tuotetiedot</b>	<b>10</b>
	Yleistä	10
	Viritin	10
	Kaiuttimet	10
	Vahvistin	10
<b>10</b>	<b>Huomautus</b>	<b>11</b>
	Vaatimustenmukaisuus	11
	Ympäristöstä huolehtiminen	11
	Tekijänoikeus	11

# 1 Turvallisuus

Perehdy kaikkiin ohjeisiin, ennen kuin alat käyttää tätä laitetta. Takuu ei ole voimassa, jos vika johtuu siitä, että ohjeita ei ole noudatettu.

## Sähköiskun tai tulipalon vaara!

- Älä altista tuotetta tai lisätarvikkeita sateelle tai vedelle. Älä aseta nestettä sisältäviä astioita kuten maljakoita tuotteen lähelle. Jos nesteitä kaatuu tuotteen päälle tai sisään, irrota laite heti verkkopistorasiasta. Ota yhteys kuluttajapalvelukeskukseen, jotta tuote tarkastetaan ennen käyttöä.
- Älä aseta tuotetta tai lisätarvikkeita avotulen tai muiden lämmönlähteiden lähelle tai suoraan auringonvaloon.
- Älä koskaan aseta esineitä ilmastointiaukkoihin tai muihin tuotteen aukkoihin.
- Kun järjestelmän virta katkaistaan laitteen katkaisimesta tai irrottamalla pistoke, laite on helppo ottaa uudelleen käyttöön.
- Irrota tuotteen virtajohto pistorasiasta ennen ukkosmyrskyä.
- Irrota virtajohto aina vetämällä pistokkeesta, ei johdosta.

## Oikosulun tai tulipalon vaara!

- Ennen kuin liität tuotteen pistorasiaan, varmista, että virran jännite vastaa laitteen takapaneeliin painettua arvoa. Älä liitä tuotetta pistorasiaan, jos jännite ei ole sama.
- Älä altista tuotetta sateelle, vedelle, auringonpaisteelle tai liialliselle kuumuudelle.
- Vältä pistokkeisiin kohdistuvaa voimaa. Löystyneet pistokkeet voivat aiheuttaa kipinäohtia tai tulipalon.

## Loukkaantumisen tai tuotteen vaurioitumisen vaara!

- Suojaa laite tippuvalta vedeltä tai roiskeilta.
- Älä aseta laitteen päälle mitään sitä mahdollisesti vahingoittavia esineitä, kuten nestettä sisältäviä esineitä tai kynttilöitä.
- Älä koskaan aseta tuotetta tai muita esineitä virtajohtojen tai muiden elektronisten laitteiden päälle.
- Jos tuotetta kuljetetaan alle 5 °C:n lämpötilassa, poista tuote pakkauksesta ja anna sen lämmetä huoneenlämpöiseksi ennen sen liittämistä virtalähteeseen.

## Ylikuumentumisen vaara!

- Älä koskaan asenna tuotetta ahtaaseen tilaan. Jätä tuotteen ympärille vähintään 10 cm tilaa, jotta ilma pääsee kiertämään.
- Varmista, että verhot tai muut esineet eivät peitä tuotteen ilmastointiaukkoja.

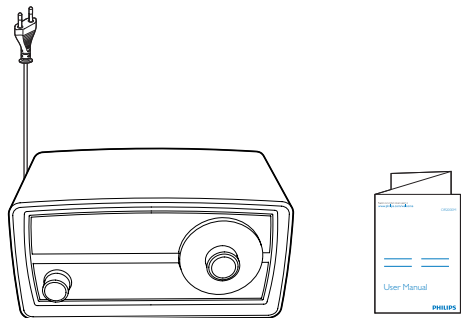


### Huomaus

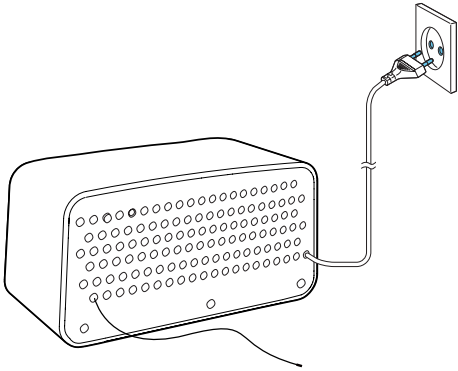
- Jännite ja taajuus on painettu laitteen takaosaan. Malli- ja sarjanumero ovat laitteen pohjassa.

## 2 Toimituksen sisältö

Tarkista pakkauksen sisältö:

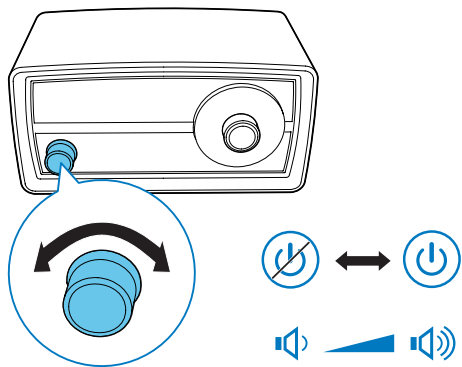


### 3 Virran kytkeminen



Liitä virtajohto virtalähteeseen.

## 4 Virta kytketty



Käännä vasenta säätönuppia myötäpäivään, kunnes kuulet napsahduksen.

- Katkaise virta kääntämällä vasenta säätönuppia vastapäivään, kunnes kuulet napsahduksen.

# 5 Äänenvoimakkuuden säätäminen

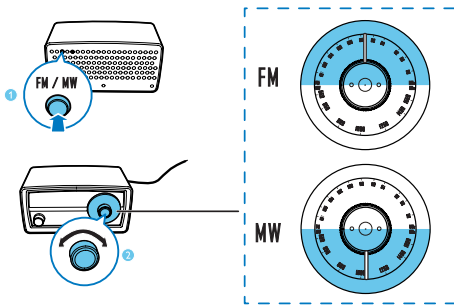
- Lisää äänenvoimakkuutta kääntämällä vasenta säätönuppia myötäpäivään.
- Vähennä äänenvoimakkuutta kääntämällä vasenta säätönuppia vastapäivään.



# 6 Radion kuunteleminen

## Huomautus

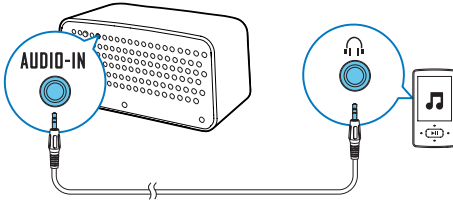
- Voit parantaa vastaanottoa vetämällä antennin kokonaan ulos ja säätämällä sen asentoa.



- 1 Vaihda virittimen aaltoalueeksi MW painamalla **FM/MW**-painike alas.
  - Vaihda virittimen aaltoalueeksi FM vapauttamalla **FM/MW**-painike.
- 2 Säädä taajuutta kääntämällä oikeanpuoleista säätönuppia vastapäivään tai myötäpäivään.
  - ↳ Punainen LED-merkkivalo osoittaa nykyisen taajuuden.

# 7 Ulkoisen laitteen kuunteleminen

Voit kuunnella ulkoista äänentoistolaitetta, kuten MP3-soitinta, tämän laitteen kautta.



- 1 Kytke 3,5 mm:n äänitulokaapeli
  - laitteen takapaneelin **AUDIO-IN**-liitintään ja
  - ulkoisen äänentoistolaitteen kuulokeliitintään.
- 2 Toista ulkoisesta äänentoistolaitteesta (katso lisätietoja laitteen käyttöoppaasta).

## Huomautus

- Jos haluat kuunnella radiota, irrota äänitulokaapeli.

# 8 Vianmääritys



## Vakava varoitus

- Älä koskaan avaa laitteen kotelo.

Älä yritä korjata tuotetta itse, jotta takuu ei mitätöidy.

Jos laitteen käytössä ilmenee ongelmia, tarkista seuraavat seikat, ennen kuin soitat huoltoon.

Jos ongelma ei ratkea, siirry Philipsin sivustoon [www.philips.com/support](http://www.philips.com/support). Kun otat yhteyttä kuluttajapalvelukeskukseen, varmista, että laite on lähettyvillä ja malli- ja sarjanumerot ovat saatavilla.

### Laitteessa ei ole virtaa

- Varmista, että virtajohto on liitetty oikein.
- Varmista, että verkkolaitteeseen tulee virtaa.

### Ääntä ei kuulu

- Äänenvoimakkuuden säätö.
- Varmista, että ulkoisen laitteen ääntä ei ole vaimennettu.
- Varmista, että radion äänitulokaapeli on irrotettu laitteen takapaneelin **AUDIO-IN**-liitännästä.

### Laite ei vastaa.

- Varmista, että laite saa virtaa.
- Katkaisen laitteen virta ja kytke se uudelleen.

### Huono radion kuuluvuus

- Signaali heikkenee muiden sähkölaitteiden tai rakennusten aiheuttamien häiriöiden vuoksi. Siirrä laite häiriöttömään paikkaan.
- Varmista, että antenni on vedetty kokonaan ulos. Säädä antennin asentoa.

# 9 Tuotetiedot



## Huomautus

- Tuotetietoja voidaan muuttaa ilman ennakkoilmoitusta.

## Yleistä

Virran luokitus	220–240 V ~, 50 Hz
Virrankulutus käytössä	9 W
Mitat (päälaite)	245 x 123 x 122 mm
Paino (päälaite)	1,33 kg

## Viritin

Viritysalue	FM: 87,50–108,00 MHz; MW: 531–1602 kHz
Harmoninen kokonaishäiriö	<2 %
Signaali–kohina-suhde	>50 dBA

## Kaiuttimet

Kaiuttimen impedanssi	8 ohmia
Kaiuttimelementti	3" koko äänialue
Herkkyys	>82 dB/m/W

## Vahvistin

Lähtöteho	3 W RMS
Taajuusvaste	60 Hz–16 kHz, ±3 dB
Signaali–kohina-suhde	>65 dBA
Äänitulo	0,5 V RMS 20 kohmia

# 10 Huomautus

Tämän laitteen muuttaminen tai muokkaaminen muulla kuin Gibson Innovationsin erityisesti hyväksymällä tavalla voi mitätöidä käyttäjän valtuudet laitteen käyttämiseen.

---

## Vaativuuden mukaisuus



Tämä laite on Euroopan unionin radiohäiriöitä koskevien vaatimusten mukainen.



Tämä on LUOKAN II laite, jossa on kaksoiseristys ja jossa ei ole maadoitusta.

---

## Ympäristöstä huolehtiminen



Tuotteen suunnittelussa ja valmistuksessa on käytetty laadukkaita materiaaleja ja osia, jotka voidaan kierrättää ja käyttää uudelleen.



Tuotteeseen kiinnitetty yliviivatun roskakorin kuva tarkoittaa, että tuote kuuluu Euroopan parlamentin ja neuvoston direktiivin 2002/96/EY soveltamisalaan. Tutustu paikalliseen sähkö- ja elektroniikkalaitteiden keräysjärjestelmään. Toimi paikallisten sääntöjen mukaan äläkä hävitä vanhoja tuotteita talousjätteiden mukana.

Tuotteen asianmukainen hävittäminen auttaa vähentämään ympäristölle ja ihmisille mahdollisesti koituvia haittavaikutuksia.

### Ympäristötietoja

Kaikki tarpeeton pakkausmateriaali on jätetty pois. Pyrimme siihen, että pakkauksen materiaalit on helppo jakaa kolmeen osaan: pahviin (laatikko), polystyreenimuoviin (pehmuste) ja polyeteeni (pussit, suojamuoviarkki). Järjestelmä koostuu materiaaleista, jotka voidaan kierrättää ja käyttää uudelleen, jos järjestelmän hajottamisen hoitaa siihen erikoistunut yritys. Noudata paikallisia pakkausmateriaaleja, vanhoja paristoja ja käytöstä poistettuja laitteita koskevia kierrätysohjeita.

---

## Tekijänoikeus

2015 © Gibson Innovations Limited. Kaikki oikeudet pidätetään. Philips ja Philipsin kilpisympi ovat Koninklijke Philips N.V:n rekisteröityjä tavaramerkkejä, ja Gibson Innovations Limited käyttää niitä Koninklijke Philips N.V:n myöntämällä lisenssillä. Tekniset tiedot voivat muuttua ilman erillistä ilmoitusta. Gibson pidättää oikeuden muuttaa tuotteita koska tahansa ilman velvollisuutta muuttaa aiempia varusteita vastaavasti.



2015 © Gibson Innovations Limited. All rights reserved.

This product has been manufactured by, and is sold under the responsibility of Gibson Innovations Ltd., and Gibson Innovations Ltd. is the warrantor in relation to this product.

Philips and the Philips Shield Emblem are registered trademarks of Koninklijke Philips N.V. and are used under license from Koninklijke Philips N.V.

OR2000M\_12\_UM\_V3.0

