



Philips
Sistema de alto-falantes

3200W RMS
NX

NTX800X

A mais revolucionária torre de som

As torres de som gêmeas criadas para festas o transformarão em DJ em qualquer lugar. O crossfader integrado, a entrada de fone de ouvido para duas fontes, o botão Flip para mixagem instantânea, a potência de 3200W e a conexão Bluetooth darão vida a qualquer festa!

Feito para festas

- LEDs 260K para um excelente clima de festa
- DJ Crossfader para mixagem de faixas
- Auto-DJ para mixagem automática de faixas na unidade USB
- Alças e rodas para transporte fácil

Produz os sons mais potentes

- Botão NX Bass para efeitos de luz e áudio instantâneos
- O equalizador de cinco faixas fornece uma experiência musical pessoal

Ouçã suas músicas favoritas de diferentes origens

- Transmissão de músicas via Bluetooth®
- Curta músicas MP3 diretamente em seus dispositivos portáteis USB
- Copie músicas de CDs, rádio e karaokê no seu dispositivo USB

PHILIPS

Destaques

LEDs 260K



Adicione a melhor atmosfera, ambiente e paixão a qualquer festa, com milhares de luzes piscantes e que flutuam com a música. Escolha facilmente cores de luzes para combinar com seu tema, ou escolha uma das diversas opções predefinidas pelo sistema. Utilize o botão NX bass para fazer com a luz seja ainda mais intensa.

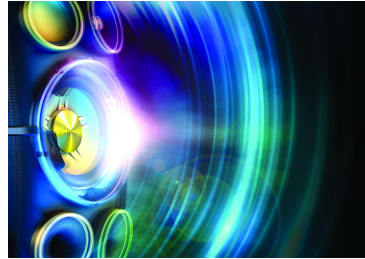
DJ Crossfader para mixagem



Seja o mestre de todas as festas! O DJ Crossfader permite que você mixe suas músicas favoritas entre os canais A e B, de modo que a transição entre as músicas seja suave. É só selecionar a saída do dispositivo para o deck A (USB, Bluetooth®, CD, entrada de áudio ou sintonizador) para iniciar a música. Depois, escolha o dispositivo de entrada para o deck B (USB ou entrada de áudio). Para trocar de música, deslize o fader de um lado

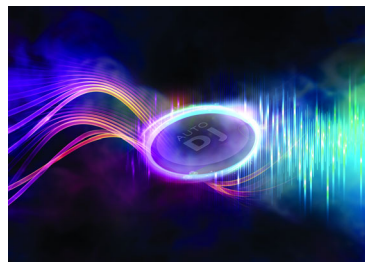
para o outro para uma transição suave que mantém a animação da festa.

Botão NX Bass



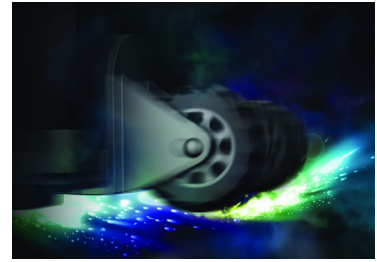
Disponível em toda a linha, o recurso NX bass reforça temporariamente os graves e a sonoridade ao máximo. Aperte o botão NX bass para intensificar instantaneamente o som, acionar efeitos de iluminação incríveis, e sentir os potentes graves dos subwoofers trovejando através do ambiente.

Auto-DJ para mixagem automática



Você pode automatizar seus tons com Auto-DJ, que automaticamente mistura faixas em uma unidade USB conectada. Adicione efeitos sonoros com o jogwheel de DJ. Balance a casa continuamente!

Alças e rodas



Leve o som intenso para onde precisar, no andar de cima de baixo, dentro ou fora de casa. As soluções de áudio NITRO são excelentes para qualquer ambiente graças a seu design otimizado e integração de controles sem bagunça. Conecte seu NITRO à sua TV ou PC para ampliar sua experiência e fazer as músicas e os filmes soarem como nunca soaram antes. Ou mova-o para fora usando as alças e rodas incorporadas para transformá-lo no melhor sistema de som para festas em ambientes externos.

Transmissão de músicas via Bluetooth®



Se você possui uma grande coleção de músicas armazenada em um smartphone, tablet ou computador pode reproduzi-las em um sistema NITRO usando a transmissão de música sem fio Bluetooth® digital e deixe o som incrível. Nunca foi tão fácil ou prático ter um som potente assim.

Especificações

Som

- Potência de áudio total (W RMS): 3200 W
- Recursos de áudio: NX Bass, Reforço dinâmico de graves - 3 estágios, Controle de Som Digital, 5 modos

Caixas acústicas

- Número de caixas acústicas: 1
- Drivers das Caixas acústicas: Woofer de 8", Tweeter de 2", Woofer de 4 pol.
- Tipos de caixa acústica: caixas acústicas Bass Reflex

Reprodução de áudio

- Mídia de reprodução: CD, CD-R, CD-RW, CD de MP3
- Modos de reprodução de discos: Repetir/um/tudo/programa, Repetir/Reprod. Aleatória/Programar
- Modos de reprodução USB Direct: Retrocesso/avanço rápidos, Reproduzir/pausar, Anterior/próximo, repetir, reprodução aleatória, parar

Gravação de áudio

- Mídia de gravação: Dispositivo USB
- Origens de gravação USB: CD, sintonizador, AUX, Entrada para microfone, USB, Bluetooth
- Modos de gravação USB: Gravação instantânea, Faixas programadas, Programar programa de rádio, Disco único, Faixa única

Sintonizador/Recepção/Transmissão

- Pré-sintonia de estações: 20FM, 10h
- Faixas do sintonizador: FM, MW
- Antena LNA: Antena FM, antena MW
- Aprimoramento do sintonizador: Sintonia digital automática, Varredura automática, Fácil instalação (Plug & Play)

Auto DJ

- Metal
- Festa

Efeito de DJ

- Beat Box
- Reverb

- Yeah
- Scratch

DJ Mix

- Fonte A: Entrada de áudio, Bluetooth, Disco, Sintonizador, USB
- Fonte B: Entrada de áudio, USB

Conectividade

- Microfone: Entrada para microfone
- USB: Host USB duplo
- Entrada de áudio: 2 cabos estéreo de entrada de linha de 3,5 mm
- Aux in: 4 x RCA, DVD, Video game, Entrada para PC, TV
- Entrada do microfone: Microfone com espiral dinâmico, 750 ohm +/- 30% de impedância
- Fone de ouvido: 3,5 mm

Conforto

- Número de discos: 1
- Tipo de carregador: bandeja
- Karaokê: Volume de MIC
- Efeito de Luz: Peace, Passion, Power, Samba, Fiesta, Cielo, Custom

Acessórios

- Controle remoto: 28 teclas com 2 pilhas AAA
- Outro: Pilhas para controle remoto, Antena FM/MW, Guia de início rápido
- Manual do Usuário: Português do Brasil
- Garantia: Livro de Garantia Mundial

Dimensões

- Peso bruto: 27,4 kg
- Largura da unidade principal: 358 mm
- Altura da unidade principal: 1091 mm
- Profundidade da unidade principal: 470,5 mm
- Profundidade da embalagem: 421 mm
- Altura da embalagem: 1192 mm
- Largura da embalagem: 550 mm

Lig/Desl

- Fonte de alimentação: 100 - 240 V AC, 50/60 Hz



Data de emissão
2016-12-22

Versão: 5.0.2

12 NC: 8670 001 25726
EAN: 48 95185 60929 4

© 2016 Koninklijke Philips N.V.
Todos os direitos reservados.

As especificações estão sujeitas a alterações sem aviso prévio. As marcas registradas são de responsabilidade da Koninklijke Philips N.V. ou de seus representantes legais

www.philips.com

* Evite o uso prolongado do aparelho com volume superior a 85 decibéis, pois isto poderá prejudicar a sua audição.