



Philips
Minisistema Hi-Fi

Bluetooth®

Atenuador de canal entre 2 USB
CD, MP3-CD, 2 USB,
sintonizador
1.100 W, graves NX



NTRX710

Lo último en sistemas de sonido

Obsesionados por el sonido

Disfrutá de graves potentes con este sistema Philips de 1100 W que cuenta con graves NX para activar cualquier fiesta. Obtén canciones desde dispositivos USB mezcladas automáticamente con Auto DJ, 260 mil efectos de luces LED y transmisión sencilla de smartphones a través de Bluetooth.

Cómodo y fácil de usar

- Transferencia de música entre 2 USB para compartir música fácilmente

Disfrutá de tu música preferida desde diferentes fuentes

- Disfrutá de música en MP3 en tus dispositivos USB portátiles
- Transmisión de música a través de Bluetooth®

Diseñado para fiestas

- Luces LED de 260 K como atmósfera de la fiesta
- DJ automático para mezclar de manera automática las pistas de la unidad USB
- Crossfader del DJ para mezclar tus pistas
- Manijas y ruedas para un fácil transporte

Creado para brindar un sonido potente

- Botón de graves NX para un impulso de sonido al instante y efectos de luces
- Potencia de salida total de RMS de 1100 W / 13000 W PMPO

PHILIPS

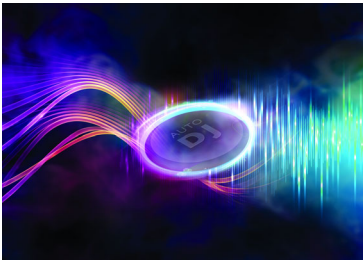
Destacados

Luces LED de 260 K



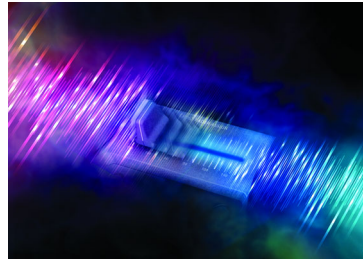
Agregá la mejor atmósfera, ambiente y pasión a cualquier fiesta, con miles de luces de colores que parpadean, destellan y fluyen al ritmo de tu música. Elegí fácilmente colores claros para coincidir con tu tema, o escogí uno de los muchos sistemas preseleccionados. Pulsá el botón de graves NX para hacer que el espectáculo de luces sea aún más intenso.

DJ automático para una mezcla automática



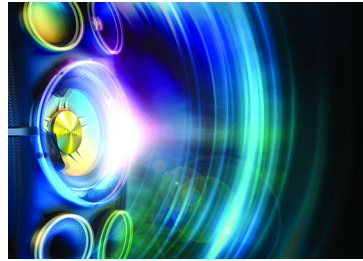
Podés automatizar tus canciones favoritas con el DJ automático, que mezcla automáticamente las pistas de un dispositivo USB conectado. Añadí efectos de sonido con la rueda de selección del DJ. Llená de música la casa.

Crossfader del DJ para mezclar



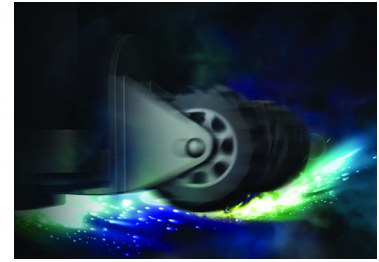
Sé el maestro de todas las fiestas. DJ crossfader te permite mezclar tus pistas favoritas entre los canales A y B, por lo que podés fluir sin problemas entre las canciones. Solo seleccioná la salida del dispositivo para el reproductor A (USB, Bluetooth®, CD, entrada de audio o sintonizador) para iniciar la música y, a continuación, elegí el dispositivo de entrada para el reproductor B (USB o entrada de audio). Para cambiar las pistas, desplazá el atenuador de un lado a otro para realizar una transición suave y así seguir con la fiesta.

Botón de graves NX



Disponible en toda la línea, el grave NX hace estallar los graves y la potencia al extremo. Presioná el botón de graves NX y potenciá tu sonido de forma instantánea. Creá efectos de luces desenfrenados y sentí cómo vibran tus huesos con los graves profundos de los subwoofers.

Manijas y ruedas



Llevá un gran sonido al lugar que lo necesitas, en el piso de arriba, en la planta baja, en interiores y exteriores. Las soluciones de audio NITRO se deslizan suavemente en cualquier hogar gracias a su diseño optimizado, sin necesidad de usar cables y su cómoda integración de los controles. Vinculalos con tu TV o PC para acentuar tu experiencia y hacer que la música y el sonido de las películas sean mejor que nunca. También trasladalos hacia afuera utilizando las manijas integradas y las ruedas para convertirlo en el sistema de sonido máximo para las fiestas al aire libre.

Transmisión de música a través de Bluetooth®



Si tenés una gran colección de música almacenada en un smartphone, computadora o tablet, transferila a un sistema NITRO mediante la transmisión inalámbrica de música digital por Bluetooth® y hacé que suenen increíbles. Tener un sonido potente rara vez es tan fácil o tan práctico.



Especificaciones

Sonido

- Corriente de salida: 13000PMPO
- Potencia de sonido total (RMS): 1100 W
- Optimización del sonido: Refuerzo dinámico de graves en 3 pasos, control de sonido digital con 4 modos, Graves NX
- Ecualizador: 63 Hz, 250 Hz, 1 kHz, 4 kHz, 12 kHz

Parlantes

- Cantidad de parlantes: 2
- Controladores de los parlantes: Woofer de 8", Tweeter de 2"
- Tipos de parlantes: sistema de parlantes Bass Reflex

Reproducción de sonido

- Modos de reproducción mediante USB directo: retroceder / avanzar rápidamente, reproducir / pausar, anterior / siguiente, repetir, modo aleatorio, parar

Grabación de audio

- Soporte de grabación: Dispositivo USB
- Fuentes de grabación USB: sintonizador, AUX, entrada del micrófono, USB, Bluetooth
- Modos de grabación USB: grabación instantánea, pistas programadas, programación de emisiones de radio, pista individual

Sintonizador/recepción/transmisión

- Presintonías: 40
- Bandas del sintonizador: FM, MW
- Antena: Antena FM, antena MW
- Optimización del sintonizador: sintonización automática digital, exploración automática, Instalación simple (Plug & Play)

Conectividad

- Micrófono: Conectores de micrófono dobles (6,3 mm)
- USB: Host USB doble
- Entrada de audio: 2 entradas de línea estéreo de

3,5 mm

- Entrada auxiliar: 4 x RCA, DVD, Juego, Entrada de PC, Televisor

Comodidad

- Karaoke: Volumen de micrófono
- Tipo de cargador: ranura

Accesorios

- Control remoto: 28 teclas con 2 pilas AAA
- Cables / conexión: Cable MP3 Link, *Adaptador de pin plano
- Otros: pilas para el control remoto, Antena FM/MW, Guía de inicio rápida
- Manual del usuario: Portugués (Brasil), Español
- Garantía: Folleto de garantía internacional

Dimensiones

- Peso bruto: 31,41 kg
- Ancho de la unidad principal: 390 mm
- Altura de la unidad principal: 1135 mm
- Ancho del embalaje: 566 mm
- Altura del embalaje: 1252 mm
- Profundidad del embalaje: 486 mm
- Profundidad de la unidad principal: 396,5 mm

Alimentación

- Fuente de alimentación: 100 - 240 V CA, 50 / 60 Hz

Auto DJ

- Metal: Sí
- Party: Sí

Efecto DJ

- Beat box: Sí
- Resonancia: Sí
- Scratch: Sí
- Sí: Sí

DJ Mix

- Fuente A: Entrada de audio, Bluetooth, Sintonizador, USB
- Fuente B: Entrada de audio, USB



Fecha de publicación
2014-09-25

Versión: 4.0.1

12 NC: 8670 001 06431
EAN: 87 12581 69719 8

© 2014 Koninklijke Philips N.V.
Todos los derechos reservados.

Las especificaciones quedan sujetas a modificaciones sin previo aviso. Las marcas comerciales son propiedad de Koninklijke Philips N.V. o sus respectivos titulares.

www.philips.com

* Debe evitarse el uso del equipo en un volumen superior a los 85 decibeles, dado que puede ocasionar daños en el sistema auditivo.