



Philips  
Mini Hi-Fi System

Dual Bluetooth® e NFC



NTRX100

# O aparelho é perfeito para festas

## Obcecados por som

Curta agora os ritmos mais recentes. Com os discos giratórios duplos do Philips NTRX100, você pode reproduzir e carregar dois smartphones, mixar e combinar músicas das bibliotecas dos dispositivos. Além disso, com o emparelhamento NFC, você pode transmitir músicas, sem fio, via Bluetooth rapidamente.

### **Ouçã suas músicas favoritas de diferentes origens**

- O Bluetooth duplo permite a transmissão de músicas de 2 smartphones.
- Dock giratório duplo para reproduzir e carregar seu smartphone
- USB duplo para fácil reprodução de músicas MP3
- Dupla entrada de áudio para uma fácil reprodução de músicas em MP3

### **Enriqueça sua experiência sonora**

- Botão NX Bass para efeitos de luz e áudio instantâneos
- Controle de som digital para configurações otimizadas de estilo de música

### **Aumente o som da festa**

- Fácil de configurar para uso com qualquer aparelho sonoro para festas da Philips.
- Flexível para qualquer cômodo da casa
- Luzes dinâmicas para dançar ao ritmo das batidas

# PHILIPS

## Destaques

### Luzes dinâmicas



Dance ao ritmo das batidas da festa. As luzes ficam piscando conforme o ritmo das músicas, deixando as batidas ainda mais empolgantes. Se você não quiser deixar as luzes acesas, basta desativar o recurso. Deixe suas festas, celebrações e eventos ainda mais iluminados e empolgantes com essas incríveis luzes dinâmicas.

### Fácil de configurar

Fácil de configurar para uso com qualquer aparelho sonoro para festas da Philips.

### Controle de som digital



O controle de som digital oferece uma série de controles predefinidos - Jazz, Rock, Pop ou Clássica - que você pode usar para otimizar as faixas de frequência para diferentes estilos musicais. Cada modo usa uma tecnologia de equalização gráfica para

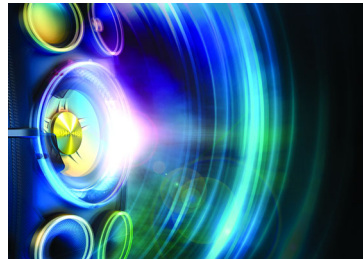
ajustar automaticamente o balanço do som e melhorar as frequências mais importantes do estilo musical escolhido. Graças ao controle de som digital, você obtém o melhor da sua música, pois ele ajusta com precisão o balanço do som para corresponder ao tipo de música reproduzida.

### Bluetooth duplo



O Bluetooth duplo permite a transmissão de músicas de 2 smartphones.

### Botão NX Bass



Disponível em toda a linha, o recurso NX bass reforça temporariamente os graves e a sonoridade ao máximo. Aperte o botão NX bass para intensificar instantaneamente o som, acionar efeitos de iluminação incríveis, e sentir os potentes graves dos subwoofers trovejando através do ambiente.

## Especificações

### Reprodução de áudio

- Mídia de reprodução: Conexão USB, Entrada de áudio, Bluetooth
- Modos de reprodução USB Direct: Retrocesso/avanço rápidos, Reproduzir/pausar, Anterior/próximo, Programar reprodução, repetir, reprodução aleatória, parar

### Caixas acústicas

- Número de caixas acústicas: 2
- Drivers das Caixas acústicas: Tweeter de 2", Woofer de 5,25"
- Melhor desempenho de alto-falantes: Duas vias
- Tipos de caixa acústica: caixas acústicas Bass Reflex

### Áudio

- Recursos de áudio: NX Bass, Controle de Som Digital, 4 modos, Reforço dinâmico de graves - 3 estágios
- Potência de áudio total: 300 W (para o Brasil), de 380 W (de outros países)

### Sintonizador/Recepção/Transmissão

- Antena: Antena FM
- Pré-sintonia de estações: 20
- Faixas do sintonizador: FM
- Aprimoramento do sintonizador: Sintonia digital automática, Varredura automática, Fácil instalação (Plug & Play)

### Conectividade

- Fone de ouvido: 3,5 mm
- Microfone: Entradas duplas para microfone
- USB: Host USB
- MP3 Link: Entrada estéreo Line In de 3,5 mm

### Praticidade

- Karaoke: Volume de MIC, Controle de eco
- Tipo de display: Display LCD, Display VFD

### Acessórios

- Controle remoto: 13 teclas
- Manual do Usuário: Português
- Cabos/conexão: cabo de alimentação
- Outros: Guia de início rápido, Pilhas para controle remoto, Antena FM
- Garantia: Livro de Garantia Mundial

### Dimensões

- Altura da embalagem: 442 mm
- Largura da embalagem: 780 mm
- Profundidade da embalagem: 430 mm
- Dimensões do produto (LxPxA): 704 x 364 x 385mm

### Alimentação

- Fonte de alimentação: 100 - 240 V AC, 50/60 Hz



Data de emissão  
2015-12-02

Versão: 2.1.4

12 NC: 8670 001 10053  
EAN: 08 71258 17045 99

© 2015 Koninklijke Philips N.V.  
Todos os direitos reservados.

As especificações estão sujeitas a alterações sem aviso prévio. As marcas registradas são de responsabilidade da Koninklijke Philips N.V. ou de seus representantes legais

[www.philips.com](http://www.philips.com)

\* Evite o uso prolongado do aparelho com volume superior a 85 decibéis, pois isto poderá prejudicar a sua audição.