

## Wireless PC Link Quick Installation

## PC Link sans fil Installation Rapide

## PC Link inalámbrico Instalación Rápida



# PHILIPS

## MC W770

### PC system requirements

- Windows 98SE/ME/2000/XP
- Pentium Class 350MHz processor or higher
- 128MB RAM or higher
- CD-ROM drive
- USB port
- Free hard disk space: 100 MB for the software

**Do not connect the wireless USB adapter immediately! You will be asked during the installation process to connect it.**

### Configuration système requise du PC

- Windows 98SE/ME/2000/XP
- Processeur Pentium de classe 350 MHz ou supérieure
- 128MB RAM ou supérieure
- Lecteur de CD-ROM
- Port USB
- Espace disque dur disponible : 100 Mo pour le logiciel

**Ne connectez pas l'adaptateur USB sans fil tout de suite ! Il vous sera demandé de le connecter pendant le processus d'installation.**

### IMPORTANT !

This is the recommended way to setup your MC W770 for wireless PC link operation. With this installation all three components needed for the wireless PC link operation will be installed:

- The wireless USB adapter's driver software
- The Philips Media Manager software with UPnP server
- The network setup of your MC W770 and your PC

**We recommend using this setup for the first installation of the MC W770.**

**Do not connect the wireless USB adapter immediately! You will be asked during the installation process to connect it.**

**If you have a Firewall installed on your PC, please switch it off during the installation.**

**Please close all internet connections and other programs running on your PC before starting installation.**

### IMPORTANT!

Ceci est la méthode recommandée pour configurer votre MC W770 pour le fonctionnement avec PC Link sans fil. Cette installation installera les trois composants nécessaires pour le fonctionnement avec PC Link sans fil :

- le logiciel pilote pour l'adaptateur USB sans fil
- logiciel Philips Media Manager sur serveur UPnP
- la configuration réseau de votre MC W770 et de votre PC

**Nous vous recommandons d'utiliser cette méthode de configuration pour la première installation de votre MC W770.**

**Ne connectez pas l'adaptateur USB sans fil tout de suite ! Il vous sera demandé de le connecter pendant le processus d'installation. Si votre PC est équipé d'un Firewall, désactivez-le pendant l'installation.**

**Fermez toutes les connexions à Internet et les applications avant l'installation de logiciel.**

### Requisitos del sistema del PC

- Windows 98SE/ME/2000/XP
- Procesador Pentium Class 350MHz o superior
- 128MB RAM o superior
- Unidad de CD-ROM
- Puerto USB
- Espacio libre en el disco duro: 100 MB para el software

**¡No conecte el adaptador USB inmediatamente! Se le pedirá que lo conecte durante el proceso de instalación.**

### ¡IMPORTANTE !

Este es el modo recomendado de instalar su MC W770 para una operación de PC link inalámbrico. Con esta instalación se instalarán los tres componentes necesarios para la operación de PC link inalámbrico:

- El software del controlador del adaptador del USB inalámbrico
- Software Philips Media Manager con servidor UPnP
- La configuración de red de su MC W770 y de su PC

**Recomendamos usar esta configuración para la primera instalación de MC W770.**

**¡No conecte el adaptador USB inmediatamente! Se le pedirá que lo conecte durante el proceso de instalación.**

**Si tienes instalado un Firewall en tu PC, por favor, desactívalo durante la instalación.**

**Cierre todas las conexiones a Internet y las aplicaciones antes el proceso de instalación del software.**

# 3

The installation guide will appear automatically. If it does not, please start the **setup\_.exe** programme from the installation CD. The installation software starts with the language selection and the following window appears:

Select your desired language and click on **OK**.

L'assistant d'installation apparaît automatiquement. Si tel n'est pas le cas, lancez le programme **setup\_.exe** à partir du CD d'installation. L'installation du logiciel commence par le choix de la langue et la fenêtre suivante apparaît :

Sélectionnez la langue de votre choix et cliquez sur **OK**.

La guía de instalación aparecerá automáticamente. Si no ocurre así, por favor ejecute el programa **setup\_.exe** desde el CD de instalación. El software de instalación comenzará con la selección de la lengua deseada y aparecerá la siguiente ventana:

Selecione la lengua deseada y haga clic en **OK**.

# 4

Important! Do not connect the wireless USB adapter immediately, until AFTER you have installed the software driver. You will be asked during the installation process to connect it. Click on **Continue**.

Important! Ne pas connecter immédiatement l'adaptateur USB sans fil, mais seulement si le pilote logiciel correspondant est installé. Il vous sera demandé de le connecter pendant le processus d'installation. Cliquez sur **Suivant**.

# 5

The following window appears:

**Quick Installation** is preselected. Click on **Install** to start the installation.

La fenêtre suivante apparaît :

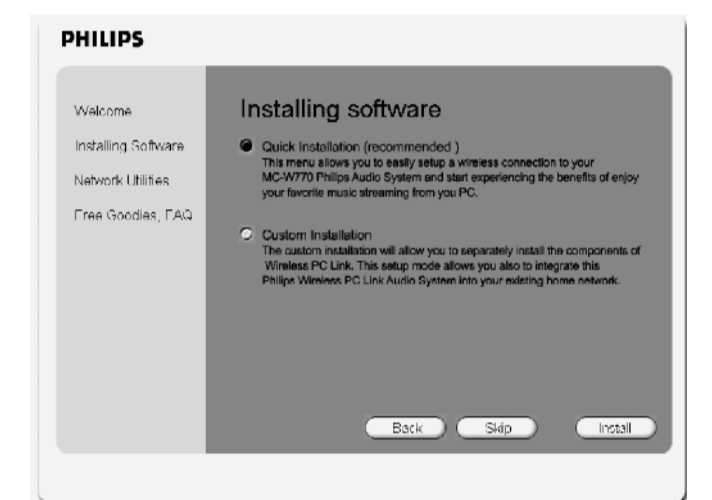
**Installation rapide** est présélectionné. Cliquez sur **Installer** pour lancer l'installation.

La siguiente ventana aparecerá:

**Instalación Rápida** está preseleccionado. Haga clic en **Instalar** para iniciar la instalación.



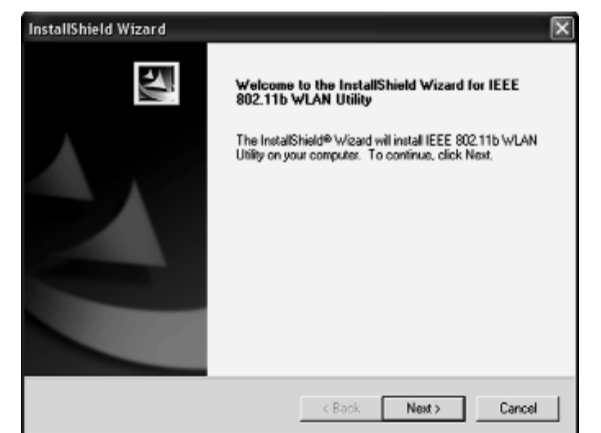
¡Importante! No conecte el adaptador de USB inalámbrico inmediatamente, sino sólo si el controlador de software para él se instala. Se le pedirá que lo conecte durante el proceso de instalación. Haga clic en **Siguiente**.



La siguiente ventana aparecerá:

El controlador y el software de utilidades del adaptador de USB inalámbrico se instalarán primero. Haga clic en **Next** para iniciar la instalación y siga los pasos de instalación.

**Nota: Windows puede mostrar una advertencia de que el controlador no es aprobado por Microsoft (el mensaje difiere según la versión de Windows). Ignore el mensaje y continúe con la instalación.**



# 6

The following window appears:

The driver and utility software of the wireless USB adapter will be installed first. Click on **Next** to start the installation and follow the installation steps.

**Note: Windows may display a warning that the driver is not approved by Microsoft (message differs with Windows version). Ignore the message and continue with the installation.**

La fenêtre suivante apparaît:

Le pilote et le logiciel utilitaire de l'adaptateur USB sans fil sont installés en premier. Cliquez sur **Next** pour lancer l'installation et suivez les étapes d'installation.

**Remarques: Il est possible que Windows affiche un avertissement disant que le pilote n'est pas approuvé par Microsoft (le message varie selon la version de Windows). Ignorez le message et continuez l'installation.**

# 7

The Philips Media Manager software will be installed next. Click on **Next** and follow the installation steps.

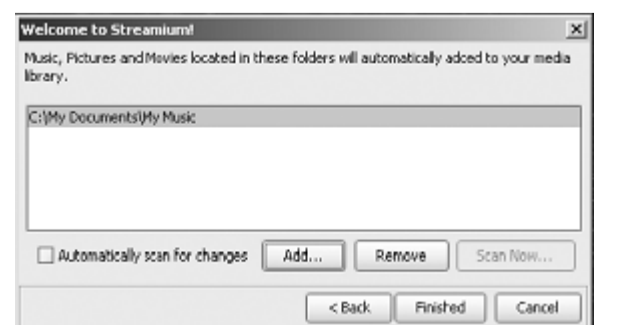
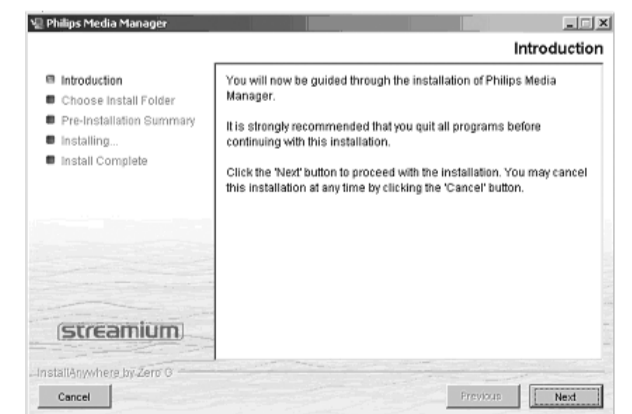
- After installation the Philips Media Manager will automatically start up. When opening the Philips Media Manager for the first time, you will be asked if you want to add a folder and scan for media (music) files. Open a drive or a folder with music in it. This folder is now added to the Philips Media Manager and you can have access to the music files in it from the MC W770. You can always add more files and folders at a later time (refer to the chapter 'Philips Media Manager')

Le Philips Media Manager est installé. Cliquez sur **Suivant** et suivez les étapes d'installation.

- Philips Media Manager démarre automatiquement après avoir été installé. Lorsque Philips Media Manager est ouvert pour la première fois, vous devez préciser si vous souhaitez ajouter un dossier et rechercher des fichiers de media (musique). Ouvrez un disque ou un dossier contenant de la musique. Ce dossier est alors créé dans Philips Media Manager et vous pouvez accéder à ses fichiers music au Philips Media Manager à partir de MCW770. Vous avez également la possibilité d'ajouter d'autres fichiers et dossiers ultérieurement (reportez-vous au chapitre Philips Media Manager)

El Philips Media Manager software de archivación se instalará a continuación. Haga clic en **Siguiente** y siga los pasos de instalación.

- Después de la instalación Philips Media Manager comenzará automáticamente. Cuando abras Philips Media Manager por primera vez, te preguntará si deseas añadir una carpeta y escanear por archivos de media (música). Abre una unidad o carpeta con música. Esta carpeta será ahora añadida a Philips Media Manager y podrás acceder a sus archivos de música desde MCW770. Podrás añadir mas archivos y carpetas en cualquier otro momento (ver el capítulo Philips Media Manager).



# 1

Place the set as close as possible to the PC.

**Note: In order to ensure a good wireless connection avoid placing the set close to microwave ovens and large metal objects.**

Placez l'appareil aussi près que possible du PC.

**Remarque : Pour assurer une bonne connexion sans fil, évitez de placer l'appareil près d'un four micro-onde et de grands objets métalliques.**

Coloque el equipo tan cerca como sea posible del PC.

**Nota: Para asegurar una óptima conexión inalámbrica evite colocar el equipo cerca de hornos microondas y de grandes objetos metálicos.**

# 2

Switch on your PC and insert the installation disc into the CD-ROM drive of your PC.

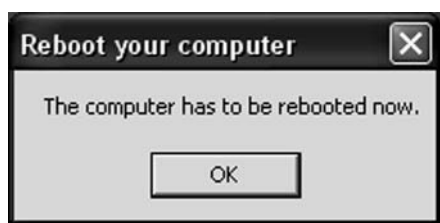
Allumez votre PC et insérez le disque d'installation dans le lecteur de CD-ROM de votre PC.

Encienda su PC e inserte el disco de instalación en la unidad de CD-ROM de su PC.

**8** If the message asking for rebooting appears, click on **OK** to confirm. (Keep the installation disc inserted.)

Vous devez redémarrer votre PC, si le message demandant de redémarrer apparaît, cliquez sur **OK** pour confirmer. (Laissez le disque d'installation dans le lecteur.)

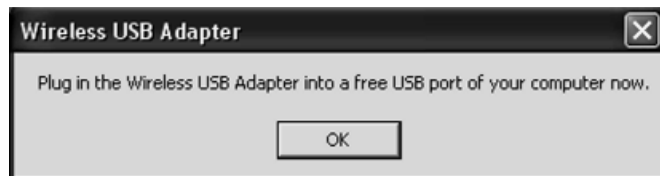
Tiene que reiniciar su PC, si aparece el mensaje que pida reiniciar, haga clic en **OK** para confirmar. (Mantenga el disco de instalación insertado.)



**9** When the necessary software components are installed, your PC is ready for setup. Plug the wireless USB adapter into a free USB port of your computer. Click on **OK**.

Quand les composants logiciels nécessaires sont installés, votre PC est prêt pour la configuration. Connectez l'adaptateur USB sans fil sur un port USB disponible sur votre ordinateur. Cliquez sur **OK**.

Cuando los componentes de software necesarios se instalarán, su PC está listo para configurarlo. Conecte el adaptador de USB inalámbrico a un puerto USB libre en su ordenador. Haga clic en **OK**.



**10** Windows will find the wireless USB adapter and the Windows New Hardware wizard pops up:

Select the recommended option. Windows will find the correct driver which was just installed before. Click on **Next** to continue and start the driver installation.

**Note: Windows may display a warning that the driver is not approved by Microsoft (message differs with Windows version). Ignore the message and continue with the installation.**

Windows détecte l'adaptateur USB sans fil et l'assistant Ajout de matériel apparaît :

Sélectionnez l'option recommandée. Windows trouve le pilote approprié qui vient juste d'être installé. Cliquez sur **Next** pour continuer et lancer l'installation du pilote.

**Remarque: Il est possible que Windows affiche un avertissement disant que le pilote n'est pas approuvé par Microsoft (le message varie selon la version de Windows). Ignorez le message et continuez l'installation.**

Windows encontrará el adaptador de USB inalámbrico y aparecerá el asistente de Windows New Hardware:

Seleccione la opción recomendada. Windows encontrará el controlador correcto que ya se había instalado antes. Haga clic en **Next** para continuar e iniciar la instalación del controlador.


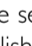
**Nota: Windows puede mostrar una advertencia de que el controlador no es aprobado por Microsoft (el mensaje difiere según la versión de Windows). Ignore el mensaje y continúe con la instalación.**

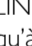



**11** The installation software checks if the wireless USB adapter is available. Then the network setup is started.


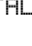
Le logiciel d'installation vérifie si l'adaptateur USB sans fil est disponible. La configuration du réseau démarre ensuite.

El software de instalación comprobará si el adaptador de USB inalámbrico está disponible. Después se iniciará la instalación de red.

**12** After the configuration has been checked you have to enter the installation mode on your MC W770. Press PC LINK  on your MC W770 to select the PC as source. Press PC LINK  for at least 5 seconds until INSTALLING is scrolled on the set. → The set searches for a connection to the PC. This can require up to about a minute. When the connection is established, **Next** is activated. Click on **Next**.

Après vérification de la configuration, vous devez entrer en mode installation sur votre MC W770. Appuyez sur PC LINK  sur votre MC W770 pour sélectionner le PC en tant que source. Appuyez pendant au moins 5 secondes sur PC LINK  jusqu'à ce que INSTALLING défile sur l'appareil.

→ L'appareil recherche une connexion au PC. Ceci peut nécessiter jusqu'à une minute environ. Lorsque la connexion est établie, **Suivant** est activé. Cliquez sur **Suivant**.

Una vez que la configuración haya sido comprobada tiene que acceder al modo de instalación de su MC W770. Pulse PC LINK  en su MC W770 para seleccionar el PC como fuente. Pulse PC LINK  durante al menos 5 segundos hasta que INSTALLING se desplace en el equipo.

→ El equipo buscará una conexión al PC. Esto puede llevar hasta un minuto. Cuando la conexión se haya establecido, **Siguiente** se activará. Haga clic en **Siguiente**.

**13** The network installation is fully automated and ends with the following window: Click on **Exit** and the installation is finished.

L'installation du réseau est complètement automatique et s'achève avec la fenêtre suivante : Cliquez sur **Exit** et l'installation est terminée.

La instalación de la red está totalmente automatizada y termina con la siguiente ventana: Haga clic en **Salir** y la instalación finalizará.



**14** If the installation has been finished successfully: → PC LINK and COMPLETED are displayed on the MC W770.

**Si l'installation se termine avec succès :**  
→ PC LINK et COMPLETED s'affichent sur le MC W770.

## Firmware upgrade

Occasionally, Philips releases new software (firmware) for your set. Please visit our website [www.philips.com/support](http://www.philips.com/support) for future possible software upgrade.

## Mise à niveau du firmware

De temps en temps, Philips sort de nouveaux logiciels (firmware) pour votre appareil. Merci de visiter notre site internet [www.philips.com/support](http://www.philips.com/support) pour connaître les futures mises à niveau possibles des logiciels.

**Si la instalación ha sido finalizada con éxito:**  
→ PC LINK y COMPLETED aparecerán en MC W770.

## Actualización de firmware

Philips lanza ocasionalmente nuevo software (firmware) para su equipo. Por favor, visite nuestra página web [www.philips.com/support](http://www.philips.com/support) para posibles actualizaciones futuras de software.

## Custom installation

(For more details, please visit: [www.philips.com/support](http://www.philips.com/support))

Beside the Quick installation there are also Custom installation menus for setting up more complex configurations.

- Integration of MC W770 into an existing network
- Add an additional audio system
- Add an additional PC server

## Instalación personalizada

(Para más información, por favor visite nuestra página web: [www.philips.com/support](http://www.philips.com/support))

Además de la Instalación rápida hay también menús de Instalación personalizada para establecer configuraciones más complejas.

- Integración de MC W770 en una red existente
- Adición de un sistema de audio adicional
- Adición de un servidor del PC adicional

## Installation personnalisée

(Pour plus d'information merci de visiter notre site internet: [www.philips.com/support](http://www.philips.com/support))

Outre l'installation rapide, des menus d'installation personnalisée sont également disponibles pour paramétrer des configurations plus complexes.

- Intégration du MC W770 dans un réseau (domestique) existant
- Ajout d'un système audio supplémentaire
- Ajout d'un serveur PC supplémentaire

## Philips Media Manager

### Adding music files to the Philips Media Manager (PMM)

### Ajout de fichiers sur Philips Media Manager (PMM)

### Añadir archivos de música a Philips Media Manager (PMM)

**1** Select the media category Music. Click on 'Add Music' and then select 'Add Files or Folders...'

Sélectionnez la Musique de la catégorie média. Cliquez sur 'Add Music' ("Ajouter de la musique") puis sélectionnez 'Add Files or Folders...' ("Ajouter les fichiers ou dossiers...")

Selecciona la categoría de media Music. Haz clic en 'Add Music' ('Añadir Musica') y selecciona 'Add Files or Folders...' ('Añadir Archivos o carpetas...')




**2** Select a folder or one or more music files and click the 'Open' button to add the selected folder or files to the Media Manager window. From now on the music files you added may be accessed from the MCW770.

Sélectionnez un dossier ou un ou plusieurs fichiers musicaux puis cliquez sur le bouton 'Open' ("Ouvrir") pour les ajouter à la fenêtre Philips Media Manager. Il est désormais possible d'accéder au Philips Media Manager fichiers ajoutés à partir de MCW770.

Selecciona una carpeta o uno o mas archivos de música y haz clic en el botón 'Open' ('Abrir') para añadir la carpeta o archivos seleccionados a la ventana de Philips Media Manager. A partir de ahora los archivos de música que has añadido, podrán accederse desde MCW770.

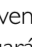
### Opening and closing the Philips Media Manager window

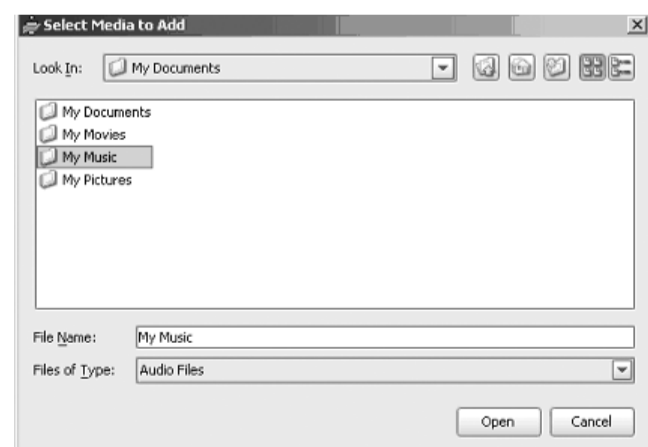
You can close the Media Manager window, but the  icon will remain active in the task bar of Windows. The MC W770 will be able to access the music files on your computer only if this icon is visible. Double-clicking the icon opens the Media Manager window.

### Ouverture et fermeture de la fenêtre Philips Media Manager

Vous pouvez fermer la fenêtre Philips Media Manager, mais l'icône  reste active dans la barre de tâches de Windows. Le MCW770 peut accéder fichiers musicaux de votre ordinateur uniquement lorsque l'icône est affichée. En double-cliquant sur l'icône, vous ouvrez la fenêtre Philips Media Manager.

### Abrir y cerrar la ventana de Philips Media Manager

Podrás cerrar la ventana de Philips Media Manager, pero el icono  continuará activo en la barra de tareas de Windows. El modelo MCW770 podrá acceder a los archivos de música de tu ordenador, solamente si este icono es visible. El dar dos clics sobre el icono abrirá la ventana Philips Media Manager.



# MCW770 Installation Appendix

## Wireless PC Link Quick Installation

for Windows XP Service Pack 2 users

### Option 1

- A. Installing when you have Firewall switched off
- B. Setting Firewall Exceptions

### Option 2

Installing when you have Firewall switched on

#### **IMPORTANT!**

- *Do not connect the wireless USB adapter immediately! You will be asked during the installation process to connect it.*
- *Please close all internet connections and programs running on your PC before starting installation.*

## Option 1

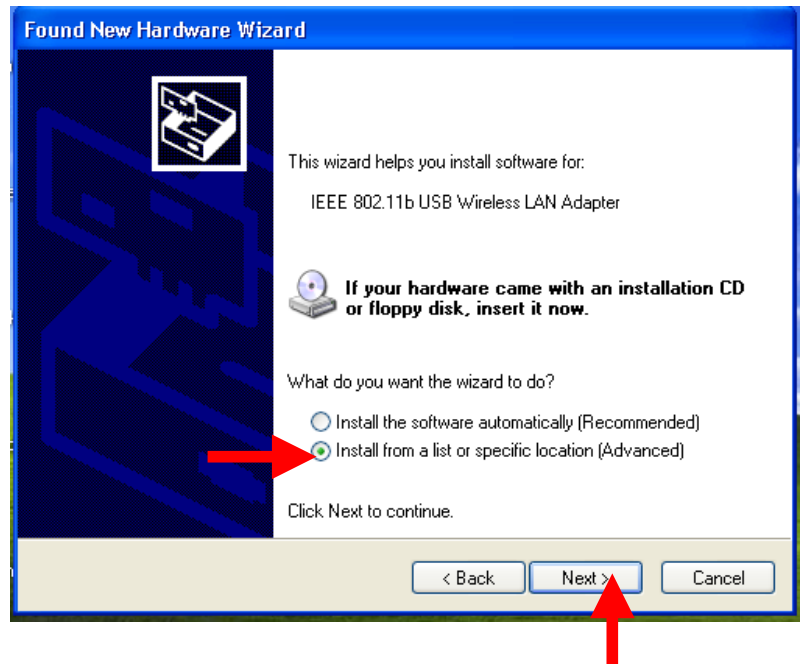
### A. Installing when you have Firewall switched off

1 Please refer to steps 1-8 as given in the **Wireless PC Link Quick Installation**.

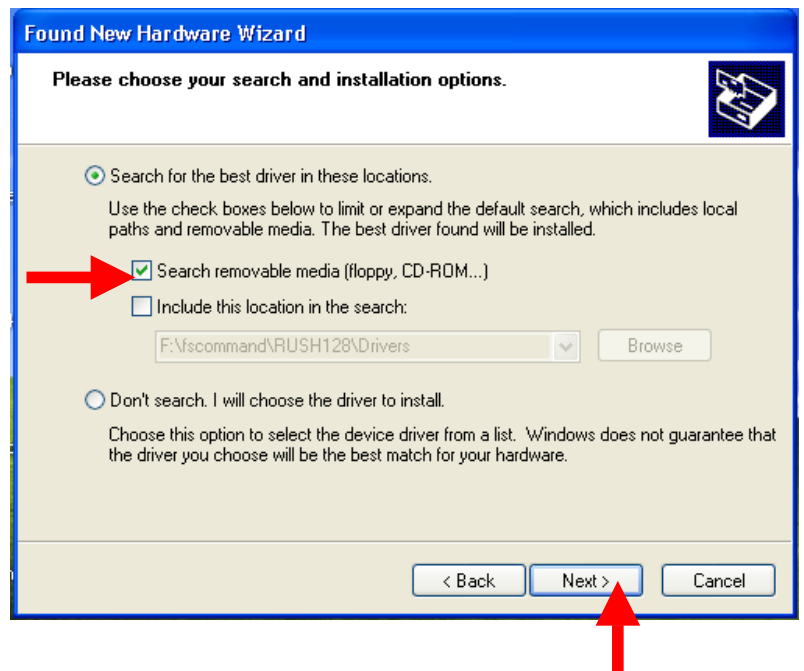
2 After you plug in your USB Adapter, the **Found New Hardware Wizard** window appears. Make sure you select the **No, not this time** option for Windows Update. Click on **Next**.



- 3** The following window appears. Make sure you select the **(Advanced)** option. Click on **Next**.



- 4** When the following window appears, make sure you select the **Search removable media (floppy, CD-ROM...)** option. Click on **Next**.

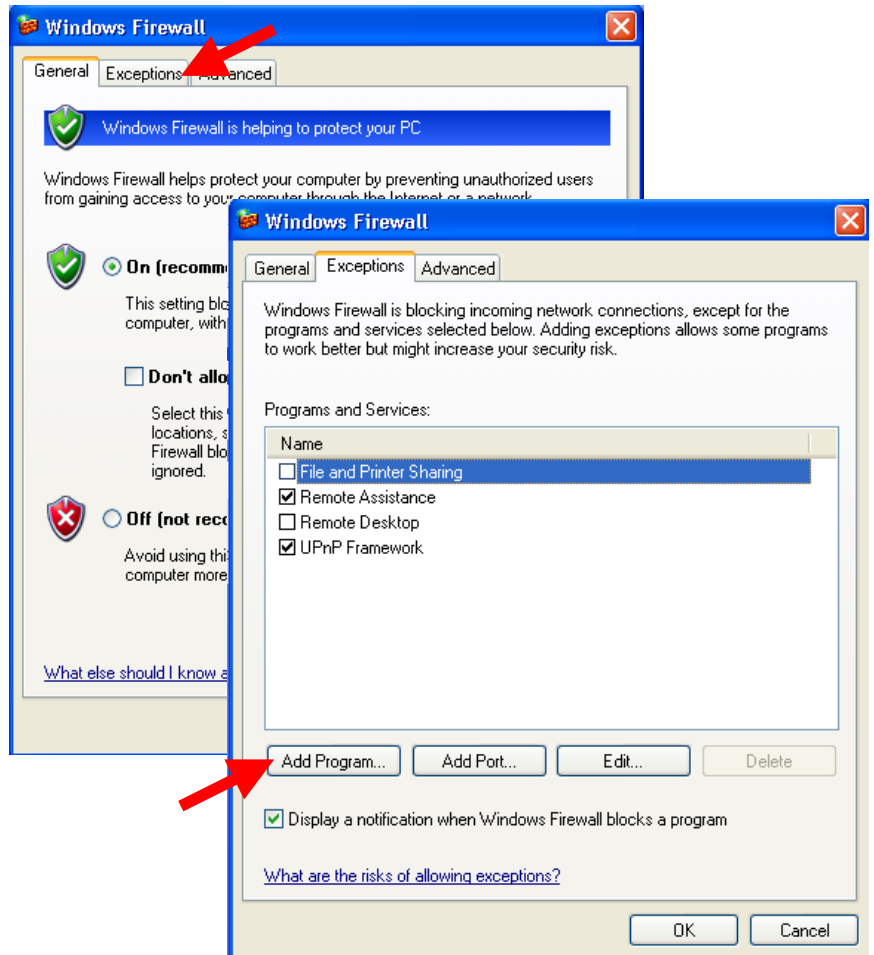


- 5** Follow onscreen instructions to complete installation. (Please refer to steps **11-14** as given in the **Wireless PC Link Quick Installation**.)

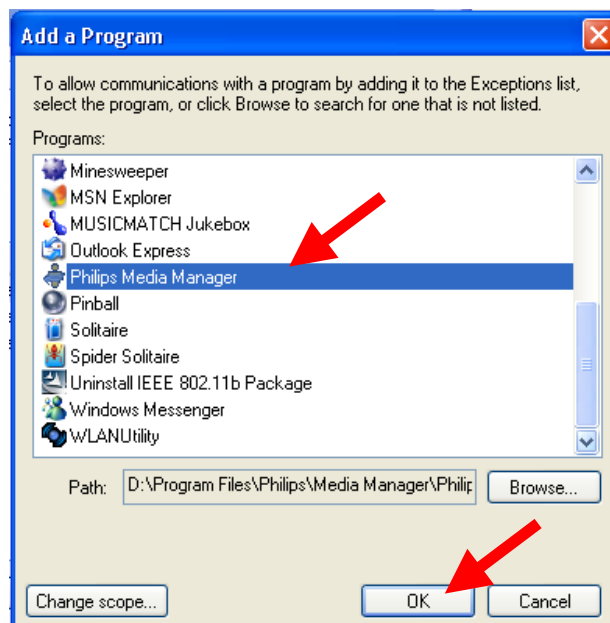
## B. Setting Firewall Exceptions

After installation of **Philips Media Manager** and your drivers, when Windows Firewall is activated Firewall will block streaming. (“CONNECTING...” scrolls continuously on the MCW770 display.) If this should happen, you will need to add 2 programs. This will then “unlock” **Philips Media Manager** from Windows Firewall and help improve access to your music via PC Link and Philips Media Manager.

- 1 Enter your **Control Panel** → **Windows Firewall** → **Exceptions** → **Add Program...**

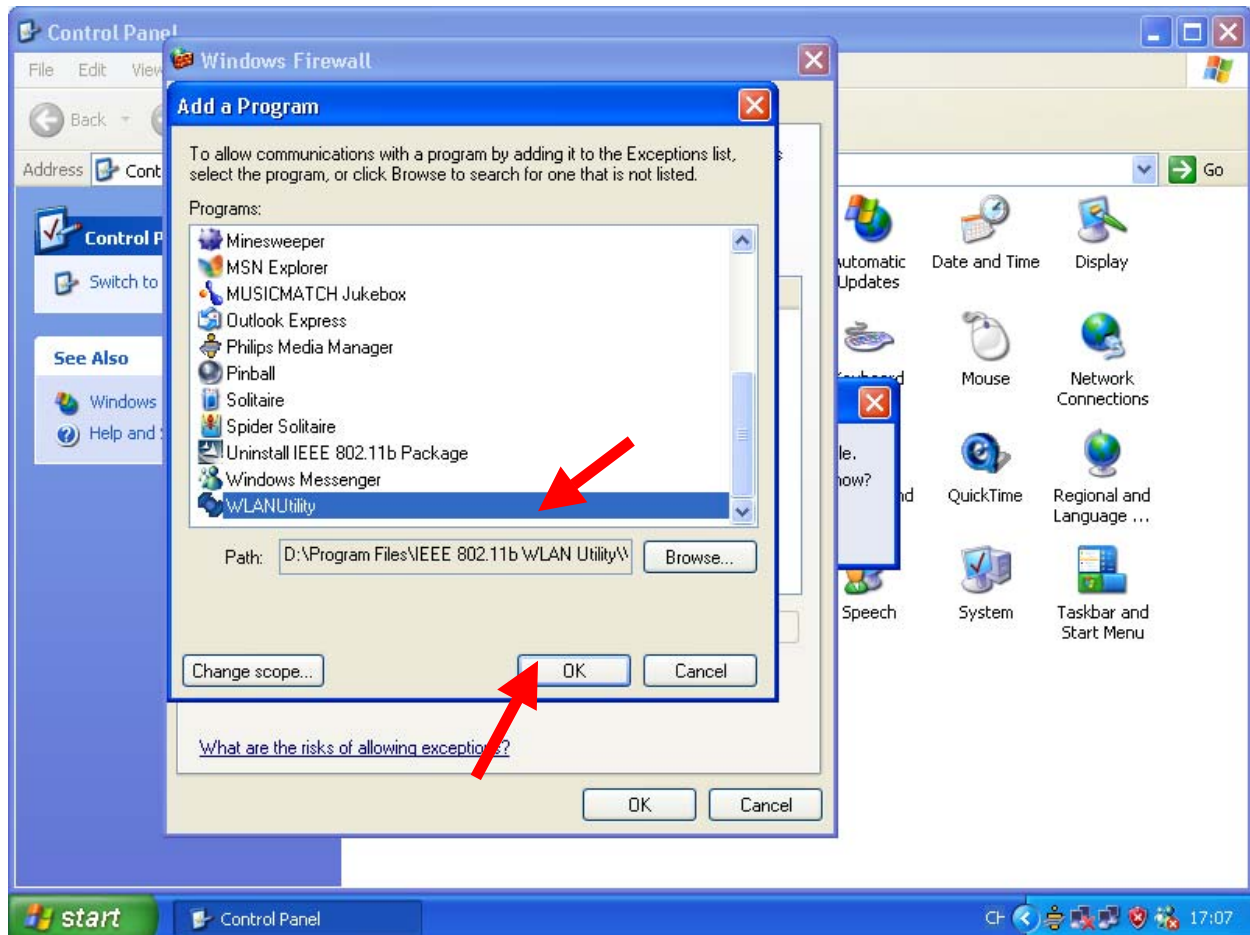


- 2 In the **Add a Program** window, select to add **Philips Media Manager**. Click on **OK**.



3 Enter your **Control Panel** → **Windows Firewall** → **Exceptions** → **Add Program...**

4 In the **Add a Program** window, select to add **WLANUtility**. Click on **OK**.



5 Follow onscreen instructions to complete Firewall setting.

## Option 2

### Installing when you have Firewall switched on

- 1 Please refer to steps **1-8** as given in the **Wireless PC Link Quick Installation**.
- 2 During installation of the **Philips Media Manager**, the following **Windows Security Alert** window appears. Click on **Unblock**.

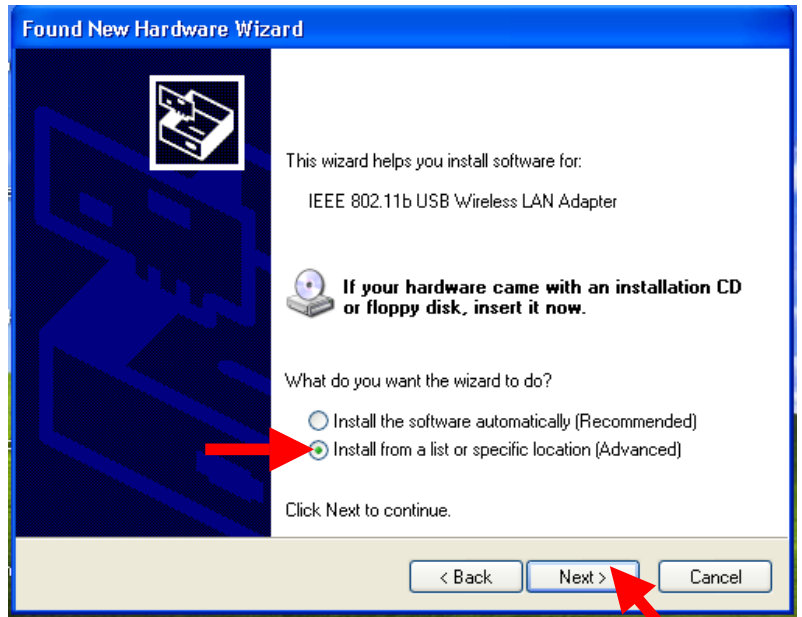
*Note:* **LaunchAnywhere GUI** is part of the Philips Media Manager program.



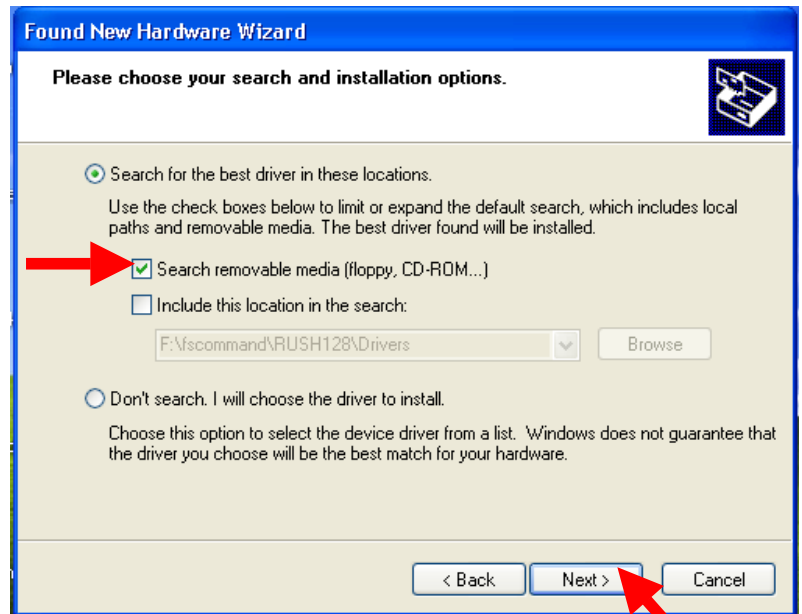
- 3 After you plug in your USB Adapter, the **Found New Hardware Wizard** window appears. Make sure you select the **No, not this time** option for Windows Update. Click on **Next**.



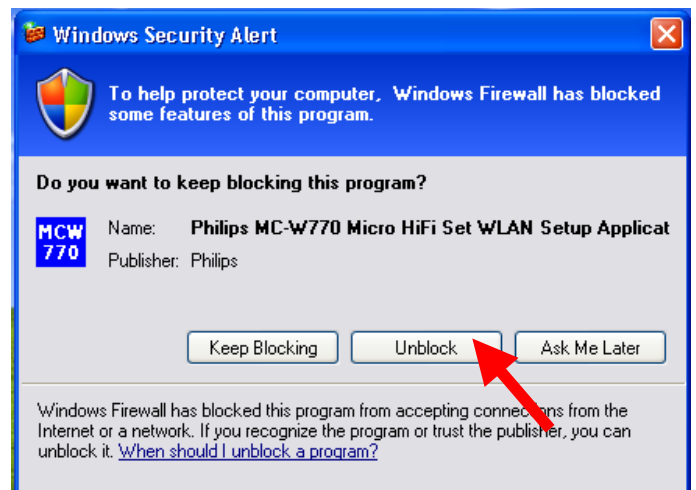
- 4 The following window appears. Make sure you select the **(Advanced)** option. Click on **Next**.



- 5 When the following window appears, make sure you select the **Search removable media (floppy, CD-ROM...)** option. Click on **Next**.



- 6 When the following **Windows Security Alert** window appears, click on **Unblock**.



- 7 Follow onscreen instructions to complete installation. (Please refer to steps 11-14 as given in the **Wireless PC Link Quick Installation**.)