

Appendix_Supplément_Apéndice_Anhang



PHILIPS

MC W770

Wireless PC Link Quick Installation
PC Link sans fil Installation Rapide
PC Link inalámbrico Instalación Rápida
Wireless PC-Link Schnellinstallation

for Windows XP Service Pack 2 users

Option 1

A. Installing when you have Firewall switched off
B. Setting Firewall Exceptions

Option 2

Installing when you have Firewall switched on

pour les utilisateurs de Windows XP Service Pack 2

Option 1

A. Installation avec pare-feu désactivé
B. Définition des exceptions du pare-feu

Option 2

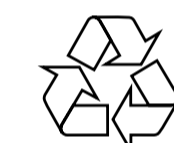
Installation avec pare-feu activé

IMPORTANT!

- Do not connect the wireless USB adapter immediately! You will be asked during the installation process to connect it.
- Please close all internet connections and programs running on your PC before starting installation.

IMPORTANT!

- Ne connectez pas l'adaptateur USB sans fil tout de suite! Il vous sera demandé de le connecter pendant le processus d'installation.
- Fermez toutes les connexions à Internet et les applications avant l'installation de logiciel.



3141 075 20521

PDC2-LC/JW-0501

Bijlage_Appendice_Bilaga_Appendiks



PHILIPS

MC W770

Draadloze PC-Link Snelle installatie
PC LINK wireless Installazione Rapida
Trádlós PC lánk Snabbinstallación
Trádlös PC Link Hurtig installering

alleen voor gebruikers van Windows XP Service Pack 2

Optie 1

A. Installeren wanneer uw firewall uit staat
B. Uitzonderingen voor de firewall instellen

Optie 2

Installeren wanneer uw firewall aan staat

per utenti Windows XP - Service Pack 2

Opzione 1

A. Installazione con il Firewall disattivato
B. Configurazione delle eccezioni per il Firewall

Opzione 2

Installazione con il Firewall attivato

för användare med Windows XP Service Pack 2 installerat

alternativ för användare med Windows XP Service Pack 2 installerat

Alternativ 1

A. Installera när brandväggen är av
B. Ställa in undantag för brandvägg

Alternativ 2

Installera när brandväggen är på

2) brugere af Windows XP Service Pack 2

Indstilling 1

A. Installation, når firewall'en er slukket
B. Indstilling af firewall-undtagelser

Indstilling 2

Installation, når firewall'en er slukket

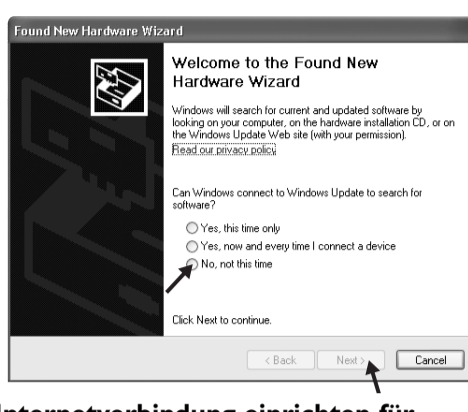
Option/Option/Opción/Option 1

A. Installing when you have Firewall switched off

Installation avec pare-feu désactivé
Instalación con el servidor de seguridad desactivado
Installation bei deaktivierter Firewall

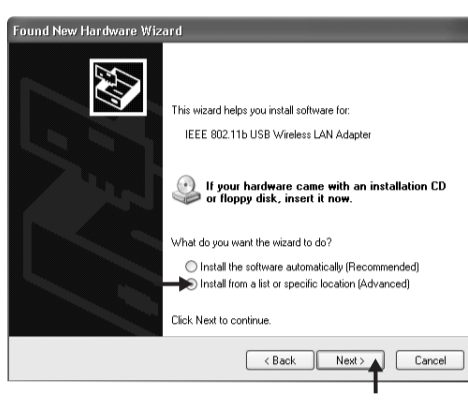
1

Please refer to **steps 1-8** as given in the **Wireless PC Link Quick Installation**. Reportez-vous aux **instructions 1-8** fournies dans **PC Link sans fil Installation Rapide**. Consulte los **pasos 1-8** tal como se indica en **PC Link inalámbrico Instalación Rápida**. Mehr Information erhalten Sie in den **Schritten 1-8** wie unter **Wireless PC-Link Schnellinstallation**.



2

After you plug in your USB Adapter; the **Found New Hardware Wizard** window appears. Make sure you select the **No, not this time** option for Windows Update. Click on **Next**. Une fois l'adaptateur USB branché, la fenêtre **Assistant matériel détecté** s'affiche. Sélectionnez l'option **Non, pas maintenant pour la mise à jour de Windows**. Cliquez sur **Next**. Después de conectar el adaptador USB, aparece la ventana **Asistente para hardware nuevo encontrado**. Asegúrese de seleccionar la opción **No por el momento para Windows Update**. Haga clic en **Siguiente**. Nachdem Sie den USB-Adapter angeschlossen haben, wird das Fenster **Assistent für das Sucher neuer Hardware angezeigt**. Stellen Sie sicher, dass **Nein, später eine Internetverbindung einrichten für Windows Update** gewählt wurde. Klicken Sie auf **Next**.



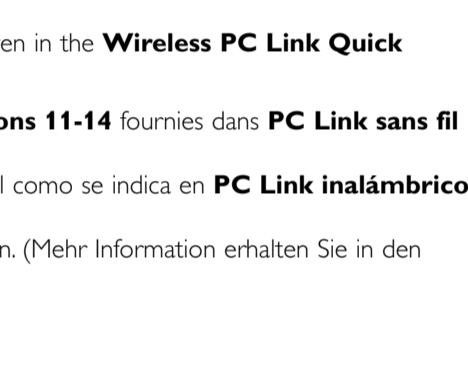
3

The following window appears. Make sure you select the **Advanced** option. Click on **Next**. À l'affichage de la fenêtre suivante, sélectionnez l'option **Advanced** (Avancé). Cliquez sur **Next**. Cuando aparece la ventana, Compruebe que esté seleccionada la opción **Avanzado**. Haga clic en **Siguiente**. Das folgende Fenster angezeigt wird, muss die Option für das **Erweitert** gewählt sein. Klicken Sie auf **Next**.



4

When the following window appears, make sure you select the **Search removable media (floppy, CD-ROM...)** option. Click on **Next**. Quand à l'affichage de la fenêtre suivante, sélectionnez l'option **Rechercher dans les médias amovibles (disquette, CD-ROM...)**. Cliquez sur **Next**. Cuando aparece la ventana, compruebe que esté seleccionada la opción de **Buscar en medios extraíbles (disquete, CD-ROM)**. Haga clic en **Siguiente**. Wenn das folgende Fenster angezeigt wird, muss die Option für das **Suchen von Wechselmedien (Diskette, CD-ROM)** gewählt sein. Klicken Sie auf **Next**.



5

Follow onscreen instructions to complete installation. (Please refer to **steps 11-14** as given in the **Wireless PC Link Quick Installation**.) Suivez les instructions à l'écran pour terminer l'installation. (Reportez-vous aux **instructions 11-14** fournies dans **PC Link sans fil Installation Rapide**.) Sigla las instrucciones en pantalla para finalizar la instalación. (Consulte los **pasos 11-14** tal como se indica en **PC Link inalámbrico Instalación Rápida**.) Folgen Sie den Anweisungen auf dem Bildschirm, um die Installation vollständig auszuführen. (Mehr Information erhalten Sie in den **Schritten 11-14** wie unter **Wireless PC-Link Schnellinstallation**.)

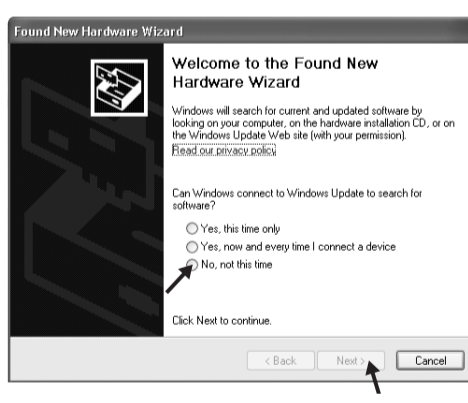
Optie/Opzione/Alternativ/Indstilling 1

A. Installeren wanneer uw firewall uit staat

Installazione con il Firewall disattivato
Installera när brandväggen är av
Installation, når firewall'en er slukket

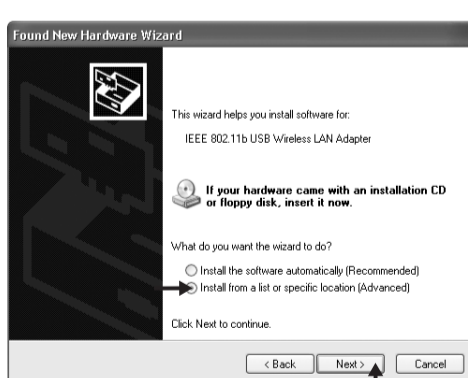
1

Raadpleeg de **stappen 1-8**, in **Draadloze PC-Link Snelle installatie**. Consultare i **passaggi 1-8** come illustrato in **PC LINK wireless Installazione Rapida**. Läs **steg 1-8** som beskrivs i **Trádlós PC lánk Snabbinstallación**. Se **trin 1-8** som beskrevet i **Trádlös PC Link Hurtig installering** for at få de seneste oplysninger.



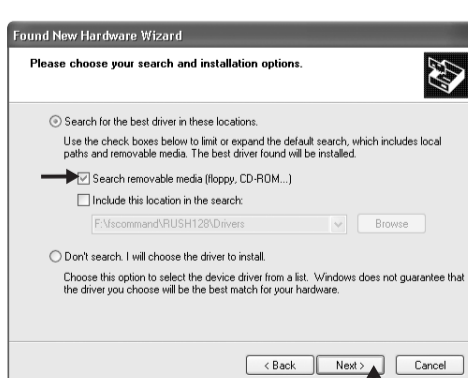
2

Nadat u uw USB-adaptor hebt aangesloten, wordt het dialoogvenster **Wizard Nieuwe hardware gevonden** weergegeven. Selecteer de optie **Neen, nu niet bij Windows Update**. Klik op **Next**. Dopo che l'adattatore USB è stato collegato, viene visualizzata la finestra **Found New Hardware** (Installazione guidata nuovo hardware). Assicurarsi di selezionare l'opzione per gli aggiornamenti di Windows **No, not this time option for Windows Update**. (No non adesso.). Fare clic su **Next**. När du har anslutit din USB-adaptor visas guiden **Ny maskinvara**. Se till att du väljer alternativet **No, not this time option for Windows Update**. (Nej, inte den här gången för...). Klicka på **Next**. När du har tilslutit ditt USB-kort, vises vinduet **Ny hardware fundet: Found New Hardware**. Vælg **No, not this time option for Windows Update**. (Nej, ikke nu til..). Klik på **Next**.



3

Het volgende dialoogvenster wordt weergegeven, selecteert u **Advanced** (Geavanceerd). Klik op **Next**. La finestra viene visualizzata, selezionare l'opzione per la **Advanced** (Avanzate). Fare clic su **Next**. Følgjande fönster visas väljer du alternativet för att **Advanced** (det avancerade alternativet). Klicka på **Next**. Det følgende vinduet vises, skal du vælge **Advanced** (Avanceret). Klik på **Next**.



4

Wanneer het volgende dialoogvenster wordt weergegeven, selecteert u **Op verwiselbare media zoeken (b.v. op een diskette of cd-rom)**. Klik op **Next**. Quando la finestra viene visualizzata, selezionare l'opzione per la ricerca nelle unità rimovibili. **Search removable media (floppy, CD-ROM)**. -Fare clic su **Next**. Når følgende fönster visas väljer du alternativet för att söka på flyttbara enheter: **Search removable media (diskett, CD-ROM)**. Klicka på **Next**. Når vinduet vises, skal du vælge **Søg på flytbart medie (diskette, cd-rom...)**. **Search removable media (floppy, CD-ROM)**. Klik på **Next**.

5

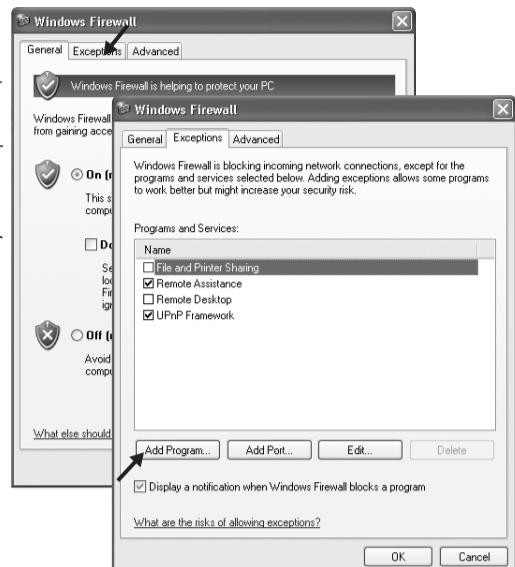
Volg de instructies op het scherm om de installatie te voltooien. (Raadpleeg de **stappen 11-14**, in **Draadloze PC-Link Snelle installatie**.) Seguire le istruzioni sullo schermo per completare l'installazione. (Consultare i **passaggi 11-14** come illustrato in **PC LINK wireless Installazione Rapida**.) Slutfør installationen genom att följa instruktionerna på skärmen. (Läs **steg 11-14** som beskrivs i **Trádlós PC lánk Snabbinstallación**.) Slutfør installationen genom att följa instruktionerna på skärmen. (Se **trin 11-14** som beskrevet i **Trádlös PC Link Hurtig installering**.)

B. Setting Firewall Exceptions Configuración de excepciones del servidor de seguridad Définition des exceptions du pare-feu Firewall-Ausnahmen einstellen

After installation of **Philips Media Manager** and your drivers, when **Windows Firewall** is activated Firewall will block streaming. ("CONNECTING..." scrolls continuously on the MCW770 display.) If this should happen, you will need to add 2 programs. This will then "unblock" **Philips Media Manager** from Windows Firewall and help improve access to your music via PC Link and **Philips Media Manager**.

Une fois l'installation de **Philips Media Manager** et des pilotes terminée, l'activation du **pare-feu Windows** empêche la diffusion du contenu multimédia. (CONNECTING...défile sur l'afficheur.) Dans ce cas, vous devez ajouter 2 programmes. Ces derniers autoriseront la diffusion de **Philips Media Manager** à partir du **pare-feu Windows** et faciliteront l'accès à la musique via PC LINK et **Philips Media Manager**.

Después de instalar **Philips Media Manager** y los controladores correspondientes, si **Firewall de Windows** está activado el servidor de seguridad bloqueará la transmisión. (CONNECTING...avanza continuamente en la pantalla.) Si ocurre esto, deberá añadir 2 programas. Con ellos se "desbloqueará" **Philips Media Manager** de **Firewall de Windows** y mejorará el acceso a la música mediante **Philips Media Manager**. Nach der Installation von **Philips Media Manager** und der Treiber wird bei aktiviertem **Windows Firewall** die Firewall Streamvorgänge blockieren. („Läuft ständig über das Display") Wenn dies der Fall ist, müssen Sie 2 Programme hinzufügen. Diese heben die Sperre auf für **Philips Media Manager** von **Windows Firewall** und sorgen für verbesserten Zugriff auf Musikdateien über **Philips Media Manager**.

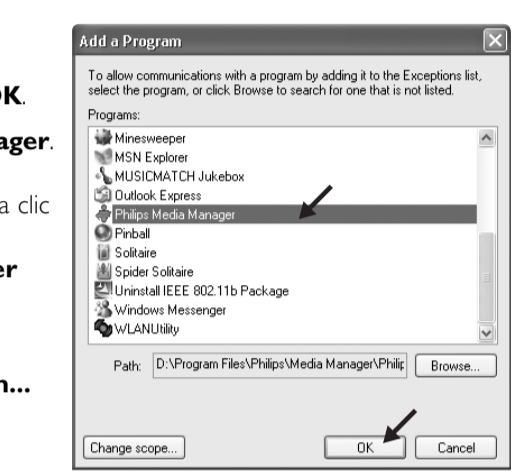


1

Enter your **Control Panel -> Windows Firewall -> Exceptions -> Add Program...** Sélectionnez **Panneau de configuration -> Pare-feu Windows -> Exceptions -> Ajouter un programme...** Acceda a **Panel de control -> Firewall de Windows -> Excepciones -> Agregar programa...** Wählen Sie unter **Systemsteuerung -> Windows Firewall -> Ausnahmen -> Programm hinzufügen...**

2

In the **Add a Program** window, select to add **Philips Media Manager**. Click on **OK**. Dans la fenêtre **Ajouter un programme**, choisissez d'ajouter **Philips Media Manager**. Cliquez sur **OK**. En la ventana **Agregar programa**, seleccione añadir **Philips Media Manager**. Haga clic en **OK**. Geben Sie im Fenster **Programm hinzufügen** an, dass Sie **Philips Media Manager** hinzufügen möchten. Klicken Sie auf **OK**.

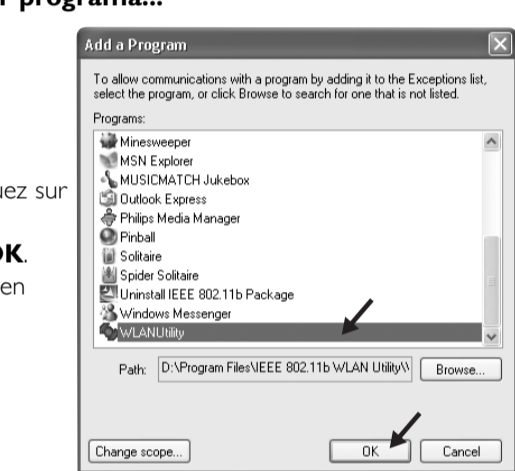


3

Enter your **Control Panel -> Windows Firewall -> Exceptions -> Add Program...** Sélectionnez **Panneau de configuration -> Pare-feu Windows -> Exceptions -> Ajouter un programme...** Acceda a **Panel de control -> Firewall de Windows -> Excepciones -> Agregar programa...** Wählen Sie unter **Systemsteuerung -> Windows Firewall -> Ausnahmen -> Programm hinzufügen...**

4

In the **Add a Program** window, select to add **WLANUtility**. Click on **OK**. Dans la fenêtre **Ajouter un programme**, choisissez d'ajouter **WLANUtility**. Cliquez sur **OK**. En la ventana **Agregar programa**, seleccione añadir **WLANUtility**. Haga clic en **OK**. Geben Sie im Fenster **Programm hinzufügen** an, dass Sie **WLANUtility** hinzufügen möchten. Klicken Sie auf **OK**.



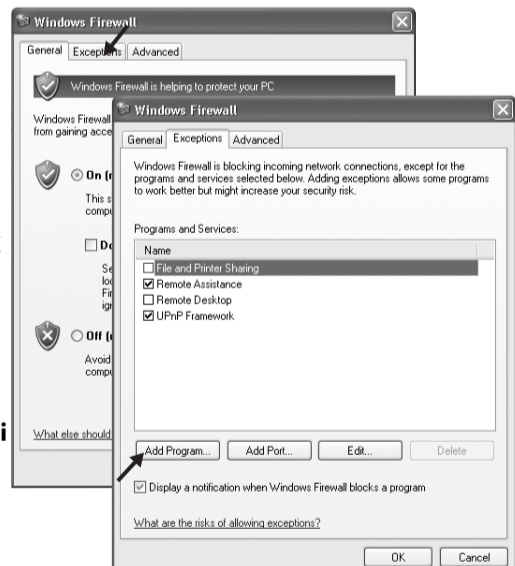
5

Follow onscreen instructions to complete Firewall setting. Suivez les instructions à l'écran pour terminer l'installation du pare-feu Windows. Sigla las instrucciones en pantalla para finalizar la instalación. Folgen Sie den Anweisungen auf dem Bildschirm, um die Installation vollständig auszuführen.

B. Uitzonderingen voor de firewall instellen Ställa in undantag för brandvägg Configurazione delle eccezioni per il Firewall Indstilling af firewall-undtagelser

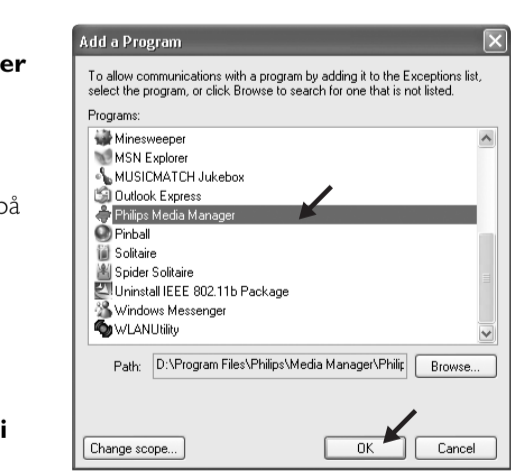
Als u nadat u **Philips Media Manager** en de stuurprogramma's hebt geïnstalleerd, **Windows Firewall** inschakelt wordt alle streaming tegengehouden. (CONNECTING...wordt voortdurend op het scherm weergegeven.) In dit geval moet u 2 extra programma's installeren. Deze programma's "deblokkeren" **Philips Media Manager** van **Windows Firewall** en verbeteren de toegang tot uw muziek via **Philips Media Manager**. Dopo aver installato **Philips Media Manager** e i driver, se **Windows Firewall** è attivato, Firewall bloccherà lo streaming. (CONNECTING...score continuamente sul display.) Se si verifica questo problema, sarà necessario aggiungere 2 programmi. Questi programmi "sblocheranno" **Philips Media Manager** da **Windows Firewall** e consentiranno di migliorare l'accesso alla musica via **Philips Media Manager**.

Efter at du har installeret **Philips Media Manager** og drivrutinerna og **Windows-brandväggen** har aktiverats, blockerar brandväggen strömning av data. (CONNECTING...bländras kontinuerligt på skärmen.) Om det händer måste du lägga till två program. Då "avblockeras" de **Philips Media Manager** från **Windows-brandväggen** och ger bättre åtkomst till din musik via **Philips Media Manager**. När du har installerat **Philips Media Manager** og drivere, og **Windows Firewall** er aktiveret, spærrer firewall'en for streaming. (CONNECTING...ruller fortløbende på skærmen.) Hvis dette skulle ske, skal du tilføje to programmer. Disse programmer vil derefter opheve spærringen af **Philips Media Manager** fra **Windows Firewall** og hjælpe adgang til din musik via **Philips Media Manager**.



1

Go naar **Configuratiescherm -> Windows Firewall -> Uitzonderingen -> Programma toevoegen...** Andare al **Pannello di controllo -> Windows Firewall -> Eccezioni -> Aggiungi programma...** Öppna **Kontrollpanelen -> Windows-brandväggen -> Undantag -> Lägg till program...** Åbn **Kontrolpanel -> Windows Firewall -> Undtagelser -> Tilføj program...**

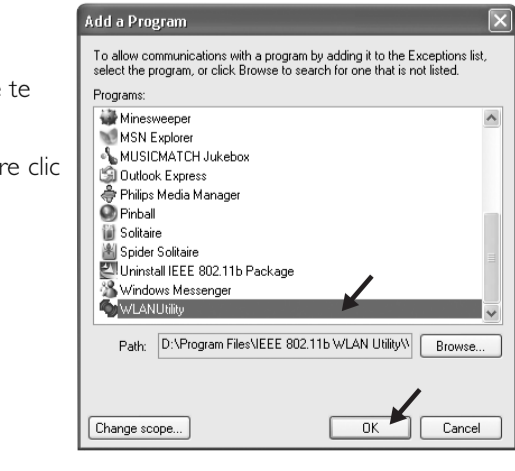


2

In het dialoogvenster **Programma toevoegen**, selecteert u **Philips Media Manager** om toe te voegen. Klik op **OK**. Nella finestra **Aggiungi programma**, quindi selezionare aggiungi **Philips Media Manager**. Fare clic su **OK**. I fönstret **Lägg till program** väljer du att lägga till **Philips Media Manager**. Klicka på **OK**. Vælg at tilføje **Tilføj program** i vinduet **Philips Media Manager**. Klik på **OK**.

3

Go naar **Configuratiescherm -> Windows Firewall -> Uitzonderingen -> Programma toevoegen...** Andare al **Pannello di controllo -> Windows Firewall -> Eccezioni -> Aggiungi programma...** Öppna **Kontrollpanelen -> Windows-brandväggen -> Undantag -> Lägg till program...** Åbn **Kontrolpanel -> Windows Firewall -> Undtagelser -> Tilføj program...**



4

In het dialoogvenster **Programma toevoegen**, selecteert u **WLANUtility** om toe te voegen. Klik op **OK**. Nella finestra **Aggiungi programma**, quindi selezionare aggiungi **WLANUtility**. Fare clic su **OK**. I fönstret **Lägg till program** väljer du att lägga till **WLANUtility**. Klicka på **OK**. Vælg at tilføje **Tilføj program** i vinduet **WLANUtility**. Klik på **OK**.

5

Volg de instructies op het scherm om de installatie te voltooien. Seguire le istruzioni sullo schermo per completare l'installazione. Slutfør installationen genom att följa instruktionerna på skärmen. Følg instruktionerne på skærmen for at udføre installationen.

Option/Option/Opción/Option 2

Installing when you have Firewall switched on

Installation avec pare-feu activé
Instalación con el servidor de seguridad activado
Installation bei aktivierter Firewall

1

Please refer to **steps 1-8** as given in the **Wireless PC Link Quick Installation**. Reportez-vous aux **instructions 1-8** fournies dans **PC Link sans fil Installation Rapide**. Consulte los **pasos 1-8** tal como se indica en **PC Link inalámbrico Instalación Rápida**. Mehr Information erhalten Sie in den **Schritten 1-8** wie unter **Wireless PC-Link Schnellinstallation**.

2

During installation of the **Philips Media Manager**, the following **Windows Security Alert** window appears. Click on **Unblock**. Au cours de l'installation de **Philips Media Manager**, la fenêtre **Alerte de sécurité Windows** s'affiche. Cliquez sur **Unblock** (autoriser la diffusion). Durante la instalación de **Philips Media Manager** aparece la ventana **Alerta de seguridad de Windows**. Haga clic en **Unblock** (desbloquear). Während der Installation von **Philips Media Manager** wird das Fenster **Windows-Sicherheitswarnung** angezeigt. Klicken Sie auf **Unblock** (heben die Sperre auf).

Note: LaunchAnywhere GUI is part of the **Philips Media Manager** program. **Remarque:** LaunchAnywhere GUI fait partie du programme **Philips Media Manager**. **Nota:** LaunchAnywhere GUI forma parte del programa **Philips Media Manager**. **Achtung:** LaunchAnywhere GUI ist Teil des Programms **Philips Media Manager**.



3

Please refer to **Option 1, Part A, steps 2-4**. Reportez-vous aux **instructions 2-4, Option 1, Partie A**. Consulte los **pasos 2-4, Opción 1, Apartado A**. Mehr Information erhalten Sie in den **Schritten 2-4, Option 2, Teil A**.

4

When the following **Windows Security Alert** window appears, click on **Unblock**. Quand à l'affichage de la fenêtre **Alerte de sécurité Windows**, cliquez sur **Unblock**. Cuando aparece la ventana **Alerta de seguridad de Windows**, Haga clic en **Unblock**. Wenn das folgende Fenster **Windows-Sicherheitswarnung** angezeigt wird, Klicken Sie auf **Unblock**.



5

Follow onscreen instructions to complete installation. (Please refer to **steps 11-14** as given in the **Wireless PC Link Quick Installation**.) Suivez les instructions à l'écran pour terminer l'installation. (Reportez-vous aux **instructions 11-14** fournies dans **PC Link sans fil Installation Rapide**.) Sigla las instrucciones en pantalla para finalizar la instalación. (Consulte los **pasos 11-14** tal como se indica en **PC Link inalámbrico Instalación Rápida**.) Folgen Sie den Anweisungen auf dem Bildschirm, um die Installation vollständig auszuführen. (Mehr Information erhalten Sie in den **Schritten 11-14** wie unter **Wireless PC-Link Schnellinstallation**.)

Optie/Opzione/Alternativ/Indstilling 2

Installeren wanneer uw firewall aan staat

Installazione con il Firewall attivato
Installera när brandväggen är på
Installation, når firewall'en er tændt

1

Raadpleeg de **stappen 1-8**, in **Draadloze PC-Link Snelle installatie**. Consultare i **passaggi 1-8** come illustrato in **PC LINK wireless Installazione Rapida**. Läs **steg 1-8** som beskrivs i **Trádlós PC lánk Snabbinstallación**. Se **trin 1-8** som beskrevet i **Trádlös PC Link Hurtig installering**.

2

Tijdens de installatie van **Philips Media Manager** wordt de volgende **Windows-beveiligingswaarschuwing** weergegeven. Klik op **Unblock** (deblokkeren). Durante l'installazione di **Philips Media Manager** viene visualizzata la finestra **Avviso di protezione Windows**. Fare clic su **Unblock** (Sbloccare). Under installationen av **Philips Media Manager** visas följande säkerhetsvarning från **Windows**. Klicka på **Unblock** (deblokerer). Under installation af **Philips Media Manager** vises vinduet **Windows-sikkerhedsadvarsel**. Klik på **Unblock**.

Opmerking: LaunchAnywhere GUI hoort bij programma **Philips Media Manager**. **Nota:** LaunchAnywhere GUI fa parte del programma **Philips Media Manager**. **Observera:** LaunchAnywhere GUI ingår i programmet **Philips Media Manager**. **Bemærk:** LaunchAnywhere GUI er en del af programmet **Philips Media Manager**.



3

Raadpleeg de **stappen 1-8** **Optie 1, Deel A**. Consultare i **passaggi 2-4, Opzione 1, Parte A**. Läs **steg 2-4, Alternativ 1, Del A**. Se **trin 2-4, Indstilling 1, Del A**.

4

Wanneer het volgende dialoogvenster wordt weergegeven, klik op **Unblock**. Quando la finestra viene visualizzata, fare clic su **Sbloccare**. Når følgende fönster visas väljer du **Säkerhetsvarning från Windows**. Klicka på **Unblock**. Når følgende vinduet **Windows-sikkerhedsadvarsel** vises, klik på **Unblock**.



5

Volg de instructies op het scherm om de installatie te voltooien. (Raadpleeg de **stappen 11-14**, in **Draadloze PC-Link Snelle installatie**.) Seguire le istruzioni sullo schermo per completare l'installazione. (Consultare i **passaggi 11-14** come illustrato in **PC**

Liite_Apêndice_Par rtima_Zafazcnik



PHILIPS

MC W770

Langaton PC Linkki Pika-asennus
Ligac o sem fios ao PC Instala o r pida
Ασύρματο PC Link Γρήγορη εγκατάσταση
Bezprzewodowe  czenie PC Link Szybka instalacja

Windows XP Service Pack 2 -k ytt jille

Vaihtoehto 1

A. Asentaminen, kun palomuuri on poistettu k yt st 
B. Palomuuripolkeusten m aritt minen

Vaihtoehto 2

Asentaminen, kun palomuuri on k yt ss 

para usu rios do Windows XP Service Pack 2

Op o 1

A. Instala o quando o Firewall est  desligado
B. Configura o das exce es do Firewall

Op o 2

Instala o quando o Firewall est  ligado

T RKE  !

-  ia liit  langatonta USB adapteria v litt m st! Asennuksen yhteydess  sinua pyydet n liitett m en se.
- Sulje kaikki internet-yhteydet ja sulkevatk  p iv tysten.

IMPORTANTE!

- N o ligue imediatamente o adaptador USB sem fios! Durante o processo de instala o, ser-lhe-  pedido para o ligar.
- Feche todas as Internet liga es e as aplica es antes de instala o do software.

PHILIPS

Langaton PC Linkki Pika-asennus

Ligac o sem fios ao PC Instala o r pida

Ασύρματο PC Link Γρήγορη εγκατάσταση

Bezprzewodowe  czenie PC Link Szybka instalacja

Приложение _Dodatek_Dodatok



PHILIPS

MC W770

Беспроволочная компьютерная цепь Быстрая установка
Vezet k nélk li PC kapcsolat Gyors telepítés
Bezdrtov  pripojeni k PC Rychl  instalace
Bezdrtov  pripojenie k PC Rychl  in tal cia

 la p olзователей Windows XP, пакет обновлений 2

Вариант 1

A. Установка при отключенном брандмауэре вкл.
B. Настройка исключений для брандмауэра.

Вариант 2

Установка при отключенном брандмауэре вкл.

pro u ivatele servisn ho bal ku Windows XP Service Pack 2

Mo nost 1

A. Instalace s br nou Firewall vypnutou
B. Nastaven  v jimek br ny Firewall

Mo nost 2

Instalace s br nou Firewall zapnutou

PHILIPS

Langaton PC Linkki Pika-asennus

Ligac o sem fios ao PC Instala o r pida

Ασύρματο PC Link Γρήγορη εγκατάσταση

Bezprzewodowe  czenie PC Link Szybka instalacja

Bezprzewodowa komputerowa  ciep  bystra instalacja

Bezdrtov  pripojeni k PC Rychl  instalace

Bezdrtov  pripojenie k PC Rychl  in tal cia

Bezdrtov  pripojenie k PC Rychl  in tal cia

Bezdrtov  pripojenie k PC Rychl  in tal cia

Bezdrtov  pripojenie k PC Rychl  in tal cia

Bezdrtov  pripojenie k PC Rychl  in tal cia

Bezdrtov  pripojenie k PC Rychl  in tal cia

Bezdrtov  pripojenie k PC Rychl  in tal cia

Bezdrtov  pripojenie k PC Rychl  in tal cia

Bezdrtov  pripojenie k PC Rychl  in tal cia

Bezdrtov  pripojenie k PC Rychl  in tal cia

Bezdrtov  pripojenie k PC Rychl  in tal cia

Bezdrtov  pripojenie k PC Rychl  in tal cia

Vaihtoehto/Op o/Επιλογ /Op a 1

A. Asentaminen, kun palomuuri on poistettu k yt st 

Instala o quando o Firewall est  desligado

Εγκατάσταση όταν το Τείχος προστασίας είναι ενεργοποιημένο

Instalacja, gdy zaporra firewall jest w czona

PHILIPS

Langaton PC Linkki Pika-asennus

Ligac o sem fios ao PC Instala o r pida

Ασύρματο PC Link Γρήγορη εγκατάσταση

Bezprzewodowe  czenie PC Link Szybka instalacja

PHILIPS

Langaton PC Linkki Pika-asennus

Ligac o sem fios ao PC Instala o r pida

Ασύρματο PC Link Γρήγορη εγκατάσταση

Bezprzewodowe  czenie PC Link Szybka instalacja

Bezprzewodowa komputerowa  ciep  bystra instalacja

Bezdrtov  pripojeni k PC Rychl  instalace

Bezdrtov  pripojenie k PC Rychl  in tal cia

Bezdrtov  pripojenie k PC Rychl  in tal cia

Bezdrtov  pripojenie k PC Rychl  in tal cia

Bezdrtov  pripojenie k PC Rychl  in tal cia

Bezdrtov  pripojenie k PC Rychl  in tal cia

Bezdrtov  pripojenie k PC Rychl  in tal cia

Bezdrtov  pripojenie k PC Rychl  in tal cia

Bezdrtov  pripojenie k PC Rychl  in tal cia

Bezdrtov  pripojenie k PC Rychl  in tal cia

Bezdrtov  pripojenie k PC Rychl  in tal cia

Bezdrtov  pripojenie k PC Rychl  in tal cia

Bezdrtov  pripojenie k PC Rychl  in tal cia

Bezdrtov  pripojenie k PC Rychl  in tal cia

Bezdrtov  pripojenie k PC Rychl  in tal cia

Bezdrtov  pripojenie k PC Rychl  in tal cia

Bezdrtov  pripojenie k PC Rychl  in tal cia

Bezdrtov  pripojenie k PC Rychl  in tal cia

Bezdrtov  pripojenie k PC Rychl  in tal cia

Bezdrtov  pripojenie k PC Rychl  in tal cia

Bezdrtov  pripojenie k PC Rychl  in tal cia

Bezdrtov  pripojenie k PC Rychl  in tal cia

Bezdrtov  pripojenie k PC Rychl  in tal cia

Bezdrtov  pripojenie k PC Rychl  in tal cia

Bezdrtov  pripojenie k PC Rychl  in tal cia

Bezdrtov  pripojenie k PC Rychl  in tal cia

Bezdrtov  pripojenie k PC Rychl  in tal cia

Bezdrtov  pripojenie k PC Rychl  in tal cia

Bezdrtov  pripojenie k PC Rychl  in tal cia

Bezdrtov  pripojenie k PC Rychl  in tal cia

Bezdrtov  pripojenie k PC Rychl  in tal cia

Bezdrtov  pripojenie k PC Rychl  in tal cia

Bezdrtov  pripojenie k PC Rychl  in tal cia

Bezdrtov  pripojenie k PC Rychl  in tal cia

Bezdrtov  pripojenie k PC Rychl  in tal cia

Bezdrtov  pripojenie k PC Rychl  in tal cia

Bezdrtov  pripojenie k PC Rychl  in tal cia

Bezdrtov  pripojenie k PC Rychl  in tal cia

Bezdrtov  pripojenie k PC Rychl  in tal cia

Bezdrtov  pripojenie k PC Rychl  in tal cia

Bezdrtov  pripojenie k PC Rychl  in tal cia

Bezdrtov  pripojenie k PC Rychl  in tal cia

Bezdrtov  pripojenie k PC Rychl  in tal cia

Bezdrtov  pripojenie k PC Rychl  in tal cia

Bezdrtov  pripojenie k PC Rychl  in tal cia

Bezdrtov  pripojenie k PC Rychl  in tal cia

Bezdrtov  pripojenie k PC Rychl  in tal cia

Bezdrtov  pripojenie k PC Rychl  in tal cia

Bezdrtov  pripojenie k PC Rychl  in tal cia

Bezdrtov  pripojenie k PC Rychl  in tal cia

Bezdrtov  pripojenie k PC Rychl  in tal cia

Bezdrtov  pripojenie k PC Rychl  in tal cia

Bezdrtov  pripojenie k PC Rychl  in tal cia

Bezdrtov  pripojenie k PC Rychl  in tal cia

Bezdrtov  pripojenie k PC Rychl  in tal cia

Bezdrtov  pripojenie k PC Rychl  in tal cia

Bezdrtov  pripojenie k PC Rychl  in tal cia

Bezdrtov  pripojenie k PC Rychl  in tal cia

Bezdrtov  pripojenie k PC Rychl  in tal cia

Bezdrtov  pripojenie k PC Rychl  in tal cia

Bezdrtov  pripojenie k PC Rychl  in tal cia

Bezdrtov  pripojenie k PC Rychl  in tal cia

Bezdrtov  pripojenie k PC Rychl  in tal cia

Bezdrtov  pripojenie k PC Rychl  in tal cia

Bezdrtov  pripojenie k PC Rychl  in tal cia

Bezdrtov  pripojenie k PC Rychl  in tal cia

Bezdrtov  pripojenie k PC Rychl  in tal cia

Bezdrtov  pripojenie k PC Rychl  in tal cia

Bezdrtov  pripojenie k PC Rychl  in tal cia

Bezdrtov  pripojenie k PC Rychl  in tal cia

Bezdrtov  pripojenie k PC Rychl  in tal cia

Bezdrtov  pripojenie k PC Rychl  in tal cia

Bezdrtov  pripojenie k PC Rychl  in tal cia

Bezdrtov  pripojenie k PC Rychl  in tal cia

Bezdrtov  pripojenie k PC Rychl  in tal cia

Bezdrtov  pripojenie k PC Rychl  in tal cia

B. Palomuuripolkeusten m aritt minen R thmisho εξαίρεσεων για το Τείχος προστασίας Configura o das exce es do Firewall Ustawienie wyj tk w w zaporze firewall

Kun Philips Media Manager ja ohjaimet on asennettu, palomuuri est  streaming-toiminnon Windows-palomuurin ollessa k yt ss  (CONNECTING...selautuu jatkuvasti n yt ss ). Jos n in k y, sinun on lis tt v  kaksi ohjelmaa. N m  siten purkavat ohjelman Philips Media Manager kohteesta Windows-palomuurin, jolloin musiikin k ytt minen kohteen Philips Media Manager avulla helpottuu.

Ap s a instala o de Philips Media Manager e dos drivers, quando o Firewall do Windows estiver ativado, o Firewall bloquear  o fluxo (CONNECTING...rola continuamente na tela). Se isso acontecer, voc  precisar  adicionar dois programas. Estes "desbloquear o" o Philips Media Manager de Firewall do Windows e ajudar  a melhorar o acesso a sua m sica via Philips Media Manager. Met s a εγκατάσταση του Philips Media Manager και των προγραμμάτων οδηγής, όταν ενεργοποιηθεί το Τείχος προστασίας των Ψηξόφωτ το Τείχος προστασίας θα μπλοκάρει τη ροή δεδομένων (CONNECTING...πραγμαστοίει συνεχώς κούλη στη οθόνη). Αν συμβεί κάτι τέτοιο, θα χρειαστεί να προσέχετε 2 προγράμματα. Αυτά θα "εξυμλοκάρουν" το Philips Media Manager από Τείχος προστασίας των Windows και θα βελτιώσουν την πρόσβαση στη μουσική σας μέσω Philips Media Manager.

1 Valitse Ohjauspaneeli → Windows-palomuurin → Polkkeukset → Ohjelman lis minen...
Insira seu Painel de controle → Firewall do Windows → Exce es → Adicionar programa...
Εισαγάγετε το Control Panel (Πίνακας ελέγχου) → Τείχος προστασίας των Windows → Exce oes (Εξαίρεσεις) → Add Program (Προσθήκη προγράμματος)...
Wybierz nast puj ce opcje: Panel sterowania → zaporra firewall systemu Windows → Wyj tki → Dodaj program...

2 Lis  Ohjelman lis minen -ikkunassa Philips Media Manager. Klikkaa OK.
Na janelu Adicionar programa, seleccione para adicionar Philips Media Manager. Fa a clique em OK.
Στο παράθυρο Add Program, επιλέξτε προσθήκη Philips Media Manager. Κάντε κλικ στο OK.
W oknie dialogowym Dodaj program wybierz Philips Media Manager. Kliknij OK.

3 Valitse Ohjauspaneeli → Windows-palomuurin → Polkkeukset → Ohjelman lis minen...
Insira seu Painel de controle → Firewall do Windows → Exce es → Adicionar programa...
Εισαγάγετε το Control Panel (Πίνακας ελέγχου) → Τείχος προστασίας των Windows → Exce oes (Εξαίρεσεις) → Add Program (Προσθήκη προγράμματος)...
Wybierz nast puj ce opcje: Panel sterowania → zaporra firewall systemu Windows → Wyj tki → Dodaj program...

4 Lis  Ohjelman lis minen -ikkunassa WLANUtility. Klikkaa OK.
Na janelu Adicionar programa, seleccione para adicionar WLANUtility. Fa a clique em OK.
Στο παράθυρο Add Program, επιλέξτε προσθήκη WLANUtility. Κάντε κλικ στο OK.
W oknie dialogowym Dodaj program wybierz WLANUtility. Kliknij OK.

PHILIPS

Langaton PC Linkki Pika-asennus

Ligac o sem fios ao PC Instala o r pida

Ασύρματο PC Link Γρήγορη εγκατάσταση

Bezprzewodowe  czenie PC Link Szybka instalacja

Bezprzewodowa komputerowa  ciep  bystra instalacja

Bezdrtov  pripojeni k PC Rychl  instalace

Bezdrtov  pripojenie k PC Rychl  in tal cia

Bezdrtov  pripojenie k PC Rychl  in tal cia

Bezdrtov  pripojenie k PC Rychl  in tal cia

Bezdrtov  pripojenie k PC Rychl  in tal cia

Bezdrtov  pripojenie k PC Rychl  in tal cia

Bezdrtov  pripojenie k PC Rychl  in tal cia

Bezdrtov  pripojenie k PC Rychl  in tal cia

Bezdrtov  pripojenie k PC Rychl  in tal cia

Bezdrtov  pripojenie k PC Rychl  in tal cia

Bezdrtov  pripojenie k PC Rychl  in tal cia

Bezdrtov  pripojenie k PC Rychl  in tal cia

Bezdrtov  pripojenie k PC Rychl  in tal cia

Bezdrtov  pripojenie k PC Rychl  in tal cia

Bezdrtov  pripojenie k PC Rychl  in tal cia

Bezdrtov  pripojenie k PC Rychl  in tal cia

Bezdrtov  pripojenie k PC Rychl  in tal cia

Bezdrtov  pripojenie k PC Rychl  in tal cia

Bezdrtov  pripojenie k PC Rychl  in tal cia

Bezdrtov  pripojenie k PC Rychl  in tal cia

Bezdrtov  pripojenie k PC Rychl  in tal cia

Bezdrtov  pripojenie k PC Rychl  in tal cia

Bezdrtov  pripojenie k PC Rychl  in tal cia

Bezdrtov  pripojenie k PC Rychl  in tal cia

Bezdrtov  pripojenie k PC Rychl  in tal cia

Bezdrtov  pripojenie k PC Rychl  in tal cia

Bezdrtov  pripojenie k PC Rychl  in tal cia

Bezdrtov  pripojenie k PC Rychl  in tal cia

Bezdrtov  pripojenie k PC Rychl  in tal cia

Bezdrtov  pripojenie k PC Rychl  in tal cia

Bezdrtov  pripojenie k PC Rychl  in tal cia

Bezdrtov  pripojenie k PC Rychl  in tal cia

Bezdrtov  pripojenie k PC Rychl  in tal cia

Bezdrtov  pripojenie k PC Rychl  in tal cia

Bezdrtov  pripojenie k PC Rychl  in tal cia

Bezdrtov  pripojenie k PC Rychl  in tal cia

Bezdrtov  pripojenie k PC Rychl  in tal cia

Bezdrtov  pripojenie k PC Rychl  in tal cia

Bezdrtov  pripojenie k PC Rychl  in tal cia

Bezdrtov  pripojenie k PC Rychl  in tal cia

Bezdrtov  pripojenie k PC Rychl  in tal cia

Bezdrtov  pripojenie k PC Rychl  in tal cia

Bezdrtov  pripojenie k PC Rychl  in tal cia

Bezdrtov  pripojenie k PC Rychl  in tal cia

Bezdrtov  pripojenie k PC Rychl  in tal cia

Bezdrtov  pripojenie k PC Rychl  in tal cia

Bezdrtov  pripojenie k PC Rychl  in tal cia

Bezdrtov  pripojenie k PC Rychl  in tal cia