

Appendix_Supplément_Apéndice_Anhang



PHILIPS

Wireless PC Link Quick Installation
PC Link sans fil Installation Rapide
PC Link inalámbrico Instalación Rápida
Wireless PC-Link Schnellinstallation

MC W770

for Windows XP Service Pack 2 users

Option 1

A. Installing when you have Firewall switched off
B. Setting Firewall Exceptions

Option 2

Installing when you have Firewall switched on

pour les utilisateurs de Windows XP Service Pack 2

Option 1

A. Installation avec pare-feu désactivé
B. Définition des exceptions du pare-feu

Option 2

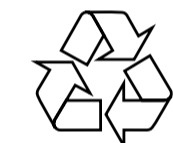
Installation avec pare-feu activé

IMPORTANT!

- Do not connect the wireless USB adapter immediately! You will be asked during the installation process to connect it.
- Please close all internet connections and programs running on your PC before starting installation.

IMPORTANT!

- Ne connectez pas l'adaptateur USB sans fil tout de suite! Il vous sera demandé de le connecter pendant le processus d'installation.
- Fermez toutes les connexions à Internet et les applications avant l'installation de logiciel.



3141 075 20521

PDC2-LC/JW-0501

Bijlage_Appendice_Bilaga_Appendiks



PHILIPS

Draadloze PC-Link Snelle installatie
PC LINK wireless Installazione Rapida
Trádlós PC lánk Snabbinstallatie
Trádlós PC Link Hurtig installering

MC W770

alleen voor gebruikers van Windows XP Service Pack 2

Optie 1

A. Installeren wanneer uw firewall uit staat
B. Uitzonderingen voor de firewall instellen

Optie 2

Installeren wanneer uw firewall aan staat

per utenti Windows XP - Service Pack 2

Opzione 1

A. Installazione con il Firewall disattivato
B. Configurazione delle eccezioni per il Firewall

Opzione 2

Installazione con il Firewall attivato

BELANGRIJK!

- Sluit de draadloze USB-adapter niet meteen aan! Tijdens de installatieprocedure wordt u gevraagd hem aan te sluiten.
- Sluit alle internet-aansluitingen en toepassingen vóór de installatie op software.

IMPORTANTE!

- Non collegare immediatamente l'adattatore USB wireless! Viene chiesto di collegarlo durante il processo di installazione.
- Chiudere tutte le collegamenti Internet e le applicazioni prima di installare di software.

för användare med Windows XP Service Pack 2 installerat

Alternativ 1

A. Installera när brandväggen är av
B. Ställa in undantag för brandvägg

Alternativ 2

Installera när brandväggen är på

til brugere af Windows XP Service Pack 2

Indstilling 1

A. Installation, når firewall'en er slukket
B. Indstilling af firewall-undtagelser

Indstilling 2

Installation, når firewall'en er slukket

VIKTIGT!

- Anslut inte den trådlösa USB-adaptern genast! Under installationsprocessen uppmanas du att ansluta den.
- Stäng alla internet-anslutningen och program innan du installerar program.

VIGTIGT!

- Tilslut ikke den trådløse USB-adapter med det samme! Under installeringen vil du blive bedt om at tilslutte den.
- Luk alle internet-forbindelsen og programmer før software-installationsprocessen.

Option/Option/Opción/Option 1

A. Installing when you have Firewall switched off

Installation avec pare-feu désactivé
Instalación con el servidor de seguridad desactivado
Installation bei deaktivierter Firewall

1 Please refer to steps 1-8 as given in the Wireless PC Link Quick Installation.

Reportez-vous aux instructions 1-8 fournies dans PC Link sans fil Installation Rapide. Consultez les pasos 1-8 tal como se indica en PC Link inalámbrico Instalación Rápida. Mehr Information erhalten Sie in den Schritten 1-8 wie unter Wireless PC-Link Schnellinstallation.

2 After you plug in your USB Adapter; the Found New Hardware Wizard window appears. Make sure you select the No, not this time option for Windows Update. Click on Next.

Une fois l'adaptateur USB branché, la fenêtre Assistant matériel détecté s'affiche. Sélectionnez l'option Non, pas maintenant pour la mise à jour de Windows. Cliquez sur Next. Después de conectar el adaptador USB, aparece la ventana Asistente para hardware nuevo encontrado. Asegúrese de seleccionar la opción No por el momento para Windows Update... Haga clic en Siguiente.

Nachdem Sie den USB-Adapter angeschlossen haben, wird das Fenster Assistent für das Sucher neuer Hardware angezeigt. Stellen Sie sicher, dass Nein, später eine Internetverbindung einrichten für Windows Update... gewählt wurde. Klicken Sie auf Next.

3 The following window appears. Make sure you select the Advanced option. Click on Next.

À l'affichage de la fenêtre suivante, sélectionnez l'option Advanced (Avancé). Cliquez sur Next. Cuando aparece la ventana, Compruebe que esté seleccionada la opción Avanzado. Haga clic en Siguiente.

4 When the following window appears, make sure you select the Search removable media (floppy, CD-ROM...) option. Click on Next.

Quand à l'affichage de la fenêtre suivante, sélectionnez l'option Rechercher dans les médias amovibles (disquette, CD-ROM...). Cliquez sur Next.

Cuando aparece la ventana, compruebe que esté seleccionada la opción de Buscar en medios extraíbles (disquete, CD-ROM). Haga clic en Siguiente.

Wenn das folgende Fenster angezeigt wird, muss die Option für das Suchen von Wechselmedien (Diskette, CD-ROM) gewählt sein. Klicken Sie auf Next.

5 Follow onscreen instructions to complete installation. (Please refer to steps 11-14 as given in the Wireless PC Link Quick Installation.)

Suivez les instructions à l'écran pour terminer l'installation. (Reportez-vous aux instructions 11-14 fournies dans PC Link sans fil Installation Rapide.)

Siga las instrucciones en pantalla para finalizar la instalación. (Consulte los pasos 11-14 tal como se indica en PC Link inalámbrico Instalación Rápida.)

Folgen Sie den Anweisungen auf dem Bildschirm, um die Installation vollständig auszuführen. (Mehr Information erhalten Sie in den Schritten 11-14 wie unter Wireless PC-Link Schnellinstallation.)

Optie/Opzione/Alternativ/Indstilling 1

A. Installeren wanneer uw firewall uit staat

Installazione con il Firewall disattivato
Installera när brandväggen är av
Installation, når firewall'en er slukket

1 Raadpleeg de stappen 1-8, in Draadloze PC-Link Snelle installatie.

Consultare i passaggi 1-8 come illustrato in PC LINK wireless Installazione Rapida. Läs steg 1-8 som beskrivs i Trådlös PC lánk Snabbinstallatie. Se trin 1-8 som beskrevet i Trádlós PC Link Hurtig installering for at få de seneste oplysninger.

2 Nadat u uw USB-adapter hebt aangesloten, wordt het dialoogvenster Wizard Nieuwe hardware gevonden weergegeven. Selecteer de optie Nee, nu niet bij Windows Update... Klik op Next.

Dopo che l'adattatore USB è stato collegato, viene visualizzata la finestra Found New Hardware (Installazione guidata nuovo hardware). Assicurarsi di selezionare l'opzione per gli aggiornamenti di Windows. No, not this time option for Windows Update...

När du har anslutit din USB-adapter visas guiden Ny maskinvara. Se till att du väljer alternativet No, not this time option for Windows Update... (Nej, inte den här gången för...). Klicka på Next. Når du har tilsluttet dit USB-kort, vises vinduet Ny hardware fundet: Found New Hardware. Vælg No, not this time option for Windows Update... (Nej, ikke nu til..). Klik på Next.

3 Het volgende dialoogvenster wordt weergegeven, selecteert u Advanced

(Geavanceerd). Klik op Next.

La finestra viene visualizzata, selezionare l'opzione per la Advanced (Avanzate). Fare clic su Next.

Følgjende fönster visas väljer du alternativet för att Advanced (det avancerade alternativet). Klicka på Next. Det følgende vinduet vises, skal du vælge Advanced (Avanceret). Klik på Next.

4 Wanneer het volgende dialoogvenster wordt weergegeven, selecteert u Op verwisselbare media zoeken (b.v. op een diskette of cd-rom). Klik op Next.

Quando la finestra viene visualizzata, selezionare l'opzione per la ricerca nelle unità rimovibili. Search removable media (floppy, CD-ROM)... Fare clic su Next. När följande fönster visas väljer du alternativet för att söka på flyttbara enheter: Search removable media (diskett, CD-ROM). Klicka på Next.

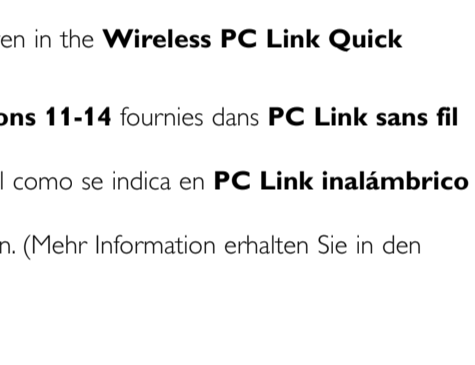
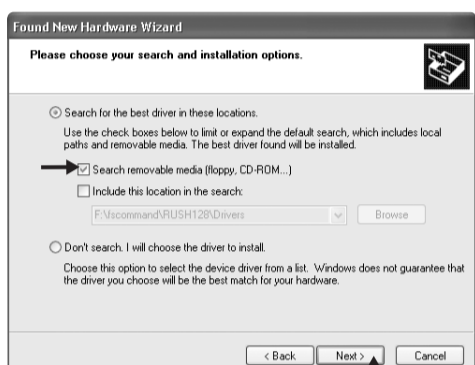
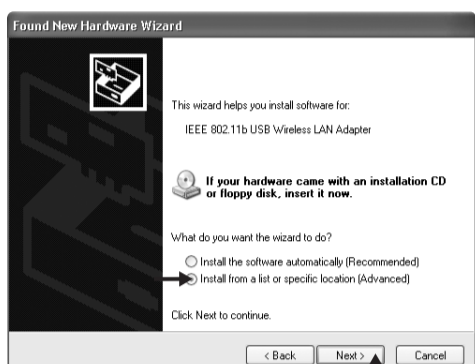
När vinduet vises, skal du vælge Søg på flytbart medie (diskette, cd-rom...). Search removable media (floppy, CD-ROM). Klik på Next.

5 Volg de instructies op het scherm om de installatie te voltooien. (Raadpleeg de stappen 11-14, in Draadloze PC-Link Snelle installatie.)

Seguire le istruzioni sullo schermo per completare l'installazione. (Consultare i passaggi 11-14 come illustrato in PC LINK wireless Installazione Rapida.)

Slutfor installationen genom att följa instruktionerna på skärmen. (Läs steg 11-14 som beskrivs i Trádlós PC lánk Snabbinstallatie.)

Følg instruktionerne på skærmen for at udføre installationen. (Se trin 11-14 som beskrevet i Trádlós PC Link Hurtig installering)



B. Setting Firewall Exceptions Configuración de excepciones del servidor de seguridad Définition des exceptions du pare-feu Firewall-Ausnahmen einstellen

After installation of Philips Media Manager and your drivers, when Windows Firewall is activated Firewall will block streaming. ("CONNECTING..." scrolls continuously on the MCW770 display). If this should happen, you will need to add 2 programs. This will then "unblock" Philips Media Manager from Windows Firewall and help improve access to your music via PC Link and Philips Media Manager.

Une fois l'installation de Philips Media Manager et des pilotes terminée, l'activation du pare-feu Windows empêche la diffusion du contenu multimédia. (CONNECTING...défile sur l'afficheur). Dans ce cas, vous devez ajouter 2 programmes. Ces derniers autoriseront la diffusion de Philips Media Manager à partir du pare-feu Windows et faciliteront l'accès à la musique via PC LINK et Philips Media Manager.

Después de instalar Philips Media Manager y los controladores correspondientes, si Firewall de Windows está activado el servidor de seguridad bloqueará la transmisión. (CONNECTING...avanza continuamente en la pantalla). Si ocurre esto, deberá añadir 2 programas. Con ellos se "desbloqueará" Philips Media Manager de Firewall de Windows y mejorará el acceso a la música mediante Philips Media Manager. Nach der Installation von Philips Media Manager und der Treiber wird bei aktiviertem Windows Firewall die Firewall Streamvorgänge blockieren. („Läuft ständig über das Display") Wenn dies der Fall ist, müssen Sie 2 Programme hinzufügen. Diese haben die Sperre für Philips Media Manager von Windows Firewall und sorgen für verbesserten Zugriff auf Musikdateien über Philips Media Manager.

1 Enter your Control Panel → Windows Firewall → Exceptions → Add Program...

Accede a Panel de control → Firewall de Windows → Excepciones → Agregar programa... Wählen Sie unter Systemsteuerung → Windows Firewall → Ausnahmen → Programm hinzufügen...

2 In the Add a Program window, select to add Philips Media Manager. Click on OK.

Dans la fenêtre Ajouter un programme, choisissez d'ajouter Philips Media Manager. Cliquez sur OK. En la ventana Agregar programa, seleccione añadir Philips Media Manager. Haga clic en OK. Geben Sie im Fenster Programm hinzufügen an, dass Sie Philips Media Manager hinzufügen möchten. Klicken Sie auf OK.

3 Enter your Control Panel → Windows Firewall → Exceptions → Add Program...

Selectionnez Panneau de configuration → Pare-feu Windows → Exceptions → Ajouter un programme... Acceda a Panel de control → Firewall de Windows → Excepciones → Agregar programa... Wählen Sie unter Systemsteuerung → Windows Firewall → Ausnahmen → Programm hinzufügen...

4 In the Add a Program window, select to add WLANUtility. Click on OK.

Dans la fenêtre Ajouter un programme, choisissez d'ajouter WLANUtility. Cliquez sur OK. En la ventana Agregar programa, seleccione añadir WLANUtility. Haga clic en OK. Geben Sie im Fenster Programm hinzufügen an, dass Sie WLANUtility hinzufügen möchten. Klicken Sie auf OK.

5 Follow onscreen instructions to complete Firewall setting.

Suivez les instructions à l'écran pour terminer l'installation du pare-feu Windows. Siga las instrucciones en pantalla para finalizar la instalación.

Følg de instruktioner på skærmen for at udføre installationen. (Se trin 11-14 som beskrevet i Trádlós PC Link Hurtig installering)

B. Uitzonderingen voor de firewall instellen Ställa in undantag för brandvägg Configurazione delle eccezioni per il Firewall Indstilling af firewall-undtagelser

Als u nadat u Philips Media Manager en de stuurprogramma's hebt geïnstalleerd, Windows Firewall inschakelt wordt alle streaming tegengehouden. (CONNECTING...wordt voortdurend op het scherm weergegeven.) In dit geval moet u 2 extra programma's installeren. Deze programma's "deblokkeren" Philips Media Manager van Windows Firewall en verbeteren de toegang tot uw muziek via Philips Media Manager.

Dopo aver installato Philips Media Manager e i driver, se Windows Firewall è attivato, Firewall bloccherà lo streaming. (CONNECTING...score continuamente sul display) Se si verifica questo problema, sarà necessario aggiungere 2 programmi. Questi programmi "sblocheranno" Philips Media Manager da Windows Firewall e consentiranno di migliorare l'accesso alla musica via Philips Media Manager.

Efter at du har installeret Philips Media Manager og drivertema og Windows-brandvæggen har aktiverets, blokkerer brandvæggen strømning af data. (CONNECTING...blåddras kontinuerligt på skærmen.) Om det hændes måste du lægge til två program. Dá "afblokeres" de Philips Media Manager frá Windows-brandvæggen og ger bættra ákomst til din musik via Philips Media Manager. Når du har installeret Philips Media Manager og drivere, og Windows Firewall er aktiveret, spærre firewall'en for streaming. (CONNECTING...ruller fortløbende på skærmen). Hvis dette skulle ske, skal du tilføje to programmer. Disse programmer vil derefter opbygge spærningen af Philips Media Manager fra Windows Firewall og lette adgangen til din musik via Philips Media Manager.

1 Ga naar Configuratiescherm → Windows Firewall → Uitzonderingen → Programma toevoegen...

Andare al Pannello di controllo → Windows Firewall → Eccezioni → Aggiungi programma... Öppna Kontrollpanelen → Windows-brandväggen → Undantag → Lägg till program... Åbn Kontrolpanel → Windows Firewall → Undtagelser → Tilføj program...

2 In het dialoogvenster Programma toevoegen, selecteert u Philips Media Manager

om toe te voegen. Klik op OK. Nella finestra Aggiungi programma, quindi selezionare aggiungi Philips Media Manager. Fare clic su OK. I fönstret Lägg till program väljer du att lägga till Philips Media Manager. Klicka på OK. Vælg at tilføje Tilføj program i vinduet Philips Media Manager. Klik på OK.

3 Ga naar Configuratiescherm → Windows Firewall → Uitzonderingen → Programma toevoegen...

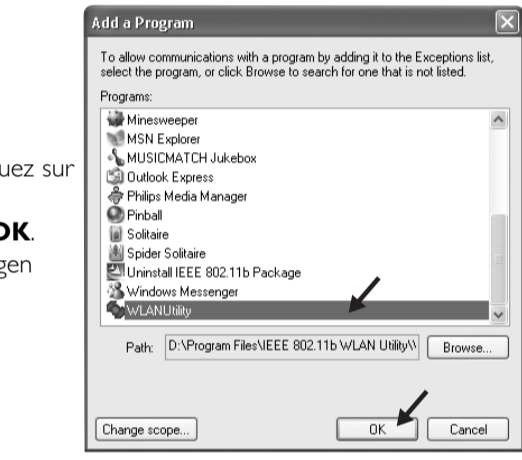
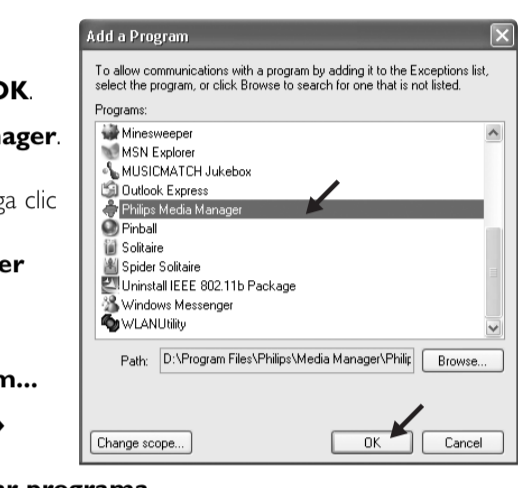
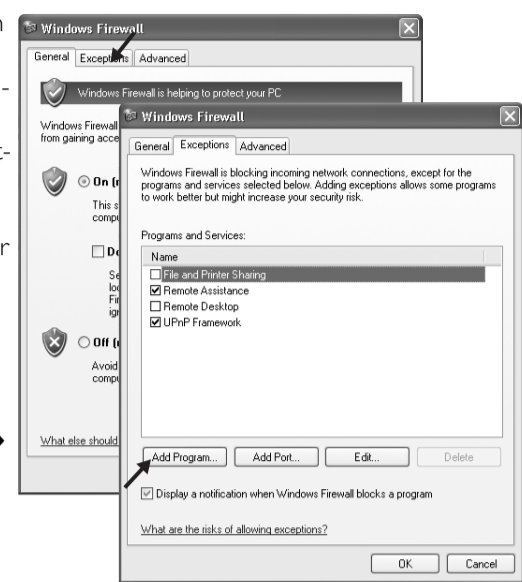
Andare al Pannello di controllo → Windows Firewall → Eccezioni → Aggiungi programma... Öppna Kontrollpanelen → Windows-brandväggen → Undantag → Lägg till program... Åbn Kontrolpanel → Windows Firewall → Undtagelser → Tilføj program...

4 In het dialoogvenster Programma toevoegen, selecteert u WLANUtility om toe te voegen. Klik op OK.

Nella finestra Aggiungi programma, quindi selezionare aggiungi WLANUtility. Fare clic su OK. I fönstret Lägg till program väljer du att lägga till WLANUtility. Klicka på OK. Vælg at tilføje Tilføj program i vinduet WLANUtility. Klik på OK.

5 Volg de instructies op het scherm om de installatie te voltooien.

Seguire le istruzioni sullo schermo per completare l'installazione. Slutfør installationen genom att följa instruktionerna på skärmen. Følg instruktionerne på skærmen for at udføre installationen.



Option/Option/Opción/Option 2

Installing when you have Firewall switched on

Installation avec pare-feu activé
Instalación con el servidor de seguridad activado
Installation bei aktivierter Firewall

1 Please refer to steps 1-8 as given in the Wireless PC Link Quick Installation.

Reportez-vous aux instructions 1-8 fournies dans PC Link sans fil Installation Rapide. Consultez les pasos 1-8 tal como se indica en PC Link inalámbrico Instalación Rápida. Mehr Information erhalten Sie in den Schritten 1-8 wie unter Wireless PC-Link Schnellinstallation.

2 During installation of the Philips Media Manager, the following Windows Security Alert window appears. Click on Unblock.

Alert window appears. Click on Unblock. Au cours de l'installation de Philips Media Manager, la fenêtre Alerte de sécurité Windows s'affiche. Cliquez sur Unblock (autoriser la diffusion). Durante la instalación de Philips Media Manager aparece la ventana Alerta de seguridad de Windows. Haga clic en Unblock (desbloquear). Während der Installation von Philips Media Manager wird das Fenster Windows-Sicherheitswarnung angezeigt. Klicken Sie auf Unblock (heben die Sperre auf).

Note: LaunchAnywhere GUI is part of the Philips Media Manager program. Remarque: LaunchAnywhere GUI fait partie du programme Philips Media Manager. Nota: LaunchAnywhere GUI forma parte del programa Philips Media Manager. Achtung: LaunchAnywhere GUI ist Teil des Programms Philips Media Manager.

3 Please refer to Option 1, Part A, steps 2-4.

Reportez-vous aux instructions 2-4. Option 1, Partie A.

Consulte los pasos 2-4. Opción 1, Apartado A. Mehr Information erhalten Sie in den Schritten 2-4. Option 2, Teil A.

4 When the following Windows Security Alert window appears, click on Unblock.

Quand à l'affichage de la fenêtre Alerte de sécurité Windows, cliquez sur Unblock. Cuando aparece la ventana Alerta de seguridad de Windows, Haga clic en Unblock. Wenn das folgende Fenster Windows-Sicherheitswarnung angezeigt wird, Klicken Sie auf Unblock.

5 Follow onscreen instructions to complete installation. (Please refer to steps 11-14 as given in the Wireless PC Link Quick Installation.)

Suivez les instructions à l'écran pour terminer l'installation. (Reportez-vous aux instructions 11-14 fournies dans PC Link sans fil Installation Rapide.)

Siga las instrucciones en pantalla para finalizar la instalación. (Consulte los pasos 11-14 tal como se indica en PC Link inalámbrico Instalación Rápida.)

Folgen Sie den Anweisungen auf dem Bildschirm, um die Installation vollständig auszuführen. (Mehr Information erhalten Sie in den Schritten 11-14 wie unter Wireless PC-Link Schnellinstallation.)

Optie/Opzione/Alternativ/Indstilling 2

Installeren wanneer uw firewall aan staat

Installazione con il Firewall attivato
Installera när brandväggen är på
Installation, når firewall'en er tændt

1 Raadpleeg de stappen 1-8, in Draadloze PC-Link Snelle installatie.

Consultare i passaggi 1-8 come illustrato in PC LINK wireless Installazione Rapida. Läs steg 1-8 som beskrivs i Trådlös PC lánk Snabbinstallatie. Se trin 1-8 som beskrevet i Trádlós PC Link Hurtig installering.

2 Tijdens de installatie van Philips Media Manager wordt de volgende Windows-beveiligingswaarschuwing weergegeven. Klik op Unblock (deblokkeren).

Durante l'installazione di Philips Media Manager viene visualizzata la finestra Avviso di protezione Windows. Fare clic su Unblock (Sbloccare). Under installationen av Philips Media Manager visas följande säkerhetsvarning från Windows. Klicka på avblockera (Unblock). Under installation af Philips Media Manager vises vinduet Windows-sikkerhedsadvarsel. Klik på Unblock.

Opmerking: LaunchAnywhere GUI hoort bij programma Philips Media Manager. Nota: LaunchAnywhere GUI fa parte del programma Philips Media Manager. Osservera: LaunchAnywhere GUI ingår i programmet Philips Media Manager. Bemærk: LaunchAnywhere GUI er en del af programmet Philips Media Manager.

3 Raadpleeg de stappen 1-8. Optie 1, Deel A.

Consultare i passaggi 2-4. Opzione 1, Parte A. Läs steg 2-4. Alternativ 1, Del A. Se trin 2-4. Indstilling 1, Del A.

4 Wanneer het volgende dialoogvenster wordt weergegeven, klik op Unblock.

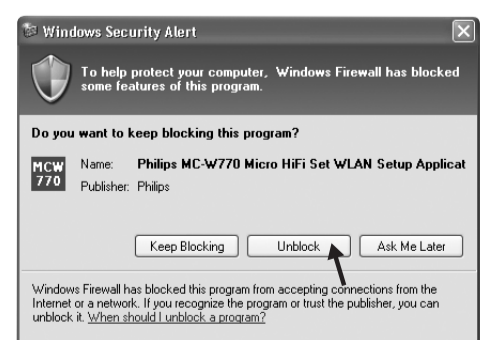
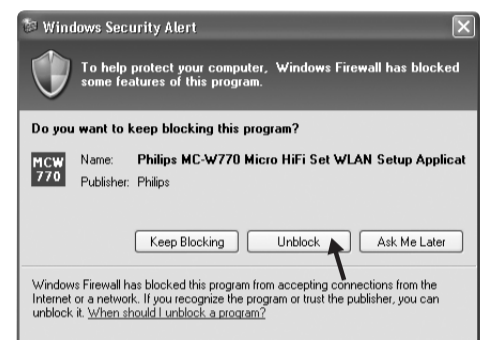
Quando la finestra viene visualizzata, fare clic su Sbloccare. När följande fönster visas väljer du att avblockera (Unblock). Under installation af Philips Media Manager vises vinduet Windows-sikkerhedsadvarsel. Vises, klik på Unblock.

5 Volg de instructies op het scherm om de installatie te voltooien. (Raadpleeg de stappen 11-14, in Draadloze PC-Link Snelle installatie.)

Seguire le istruzioni sullo schermo per completare l'installazione. (Consultare i passaggi 11-14 come illustrato in PC LINK wireless Installazione Rapida.)

Slutfør installationen genom att följa instruktionerna på skärmen. (Läs steg 11-14 som beskrivs i Trádlós PC lánk Snabbinstallatie.)

Følg instruktionerne på skærmen for at udføre installationen. (Se trin 11-14 som beskrevet i Trádlós PC Link Hurtig installering)



Liite_Apêndice_Parrtima_Załącznik



PHILIPS

MC W770

Langaton PC Linkki Pika-asennus
Ligação sem fios ao PC Instalação rápida
Ασύρματο PC Link Γρήγορη εγκατάσταση
Bezprzewodowe łącze PC Link Szybka instalacja

Windows XP Service Pack 2 -käyttäjille

Vaihtoehto 1
A. Asentaminen, kun palomuuri on poistettu käytöstä
B. Palomuuripolikkeusten määrittäminen

Vaihtoehto 2
Asentaminen, kun palomuuri on käytössä

para usuários do Windows XP Service Pack 2

Opção 1
A. Instalação quando o Firewall está desligado
B. Configuração das exceções do Firewall

Opção 2
Instalação quando o Firewall está ligado

TÄRKEÄÄ!

- Älä liitä langatonta USB adapteria välittömästi! Asemuksen yhteydessä sinua pyydetään liittämään se.
- Sulje kaikki internet-yhteydet ja sulkevatkäs rivit-yhteydet.

IMPORTANT!

- Não lixe imediatamente o adaptador USB sem fios! Durante o processo de instalação, ser-lhe-á pedido para o ligar.
- Feche todas as Internet ligações e as aplicações antes de instalação do software.

για χρήστες Windows XP Service Pack 2

Επιλογή 1
A. Εγκατάσταση όταν το Τείχος προστασίας είναι απενεργοποιημένο
B. Ρύθμιση εξαιρέσεων για το Τείχος προστασίας

Επιλογή 2
Ρύθιση εξαιρέσεων για το Τείχος προστασίας

dla użytkowników systemu Windows XP z dodatkiem Service Pack 2

Opcja 1
A. Instalacja, gdy zapora firewall jest wyłączona
B. Ustawienie wyjątków w zaporce firewall

Opcja 2
Instalacja, gdy zapora firewall jest włączona

ΣΗΜΑΝΤΙΚΟ!

- *Μη συνδέτε αμέσως τον ασύρματο προσαρμογέα USB! Οι σας ζητείται να τον συνδέσετε κατά τη διαδικασία εγκατάστασης.*
- *Κλείστε όλες τις συνδέσεις στο Internet και εφαρμογές προτού της εγκατάστασης.*

WAŻNE!

- *Nie wolno od razu podłączyć adaptera USB! Program poprosi o dokonanie tego później podczas procesu instalacji.*
- *Zamknij wszystkie połączenia z Internetem i aplikacje przed proces instalacji.*

Vaihtoehto/Opção/Επιλογή/Opcja 1

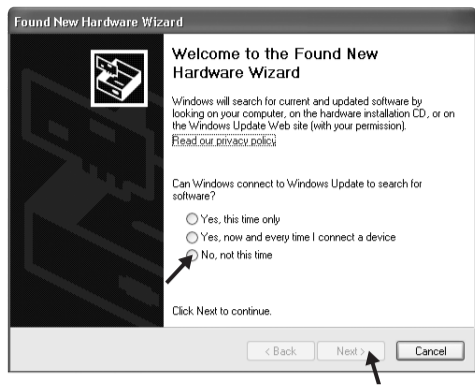
A. Asentaminen, kun palomuuri on poistettu käytöstä
Instalação quando o Firewall está desligado
Εγκατάσταση όταν το Τείχος προστασίας είναι ενεργοποιημένο
Instalacja, gdy zapora firewall jest włączona

1

Jos haluat lisätietoja, katso **levykelkkoihin 1-8**,vaiheet **Langaton PC Linkki Pika-asennus**.
 Veja as **etapas 1-8** conforme aparecem em **Ligação sem fios ao PC Instalação rápida**.
 Ανατρέξτε στα βήματα 1-8 όπως περιγράφονται στο **Ασύρματο PC Link Γρήγορη εγκατάσταση**.
 Należy zapoznać się z informacjami zawartymi w **pkt. 1-8**, w **Bezprzewodowe łącze PC Link Szybka instalacja**.

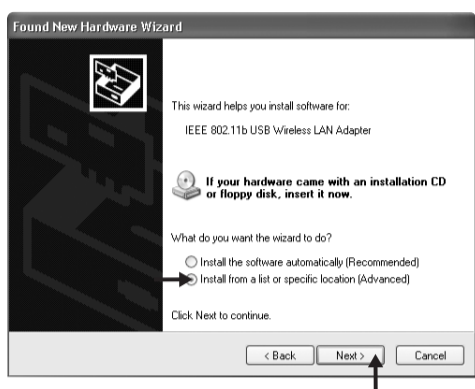
2

Kun kytket USB-sovitinmen. **Found New Hardware** (Ohjattu uuden laitteiston asennus) -ikkuna tulee näkyviin. Muista, **No, not this time option for Windows Update...** (jätt-ällä tämä kertaa asentamatta...). Klikkaa **Next**.
 Após você conectar o adaptador USB, a janela **Assistente para adicionar novo hardware** aparecerá. Selecione a opção **No, not this time option for Windows Update...** (Não, não desta vez para a atualização do Windows...). Faça clique em **Next**.
 Αφού συνδέσετε τον προσαρμογέα USB, εμφανίζεται το παράθυρο **Found New Hardware Wizard** (Βρέθηκε νέος οδηγός υλικού). Ορίστε την επιλογή **No, not this time** (Όχι αυτή τη φορά) για Ενεμρφέση των Windows...Κάντε κλικ στο **Next**.
 Po podłączeniu karty sieciowej USB zostanie wyświetlone okno dialogowe **Found New Hardware** (Kreator znajdowania nowego sprzętu). Wybierz opcję **No, not this time option for Windows Update...** (Nie, nie tym razem, aby nie łączyć się z...) Kliknij **Next**.



3

Seuraava ikkuna tulee näkyviin, muista valita asetut **Advanced** (Lisäasetukset). Klikkaa **Next**.
 Aparece a seguinte janela. Selecione a opção **Advanced** (Avançado). Faça clique em **Next**.
 Εμφανιστεί το παράθυρο, φροντίστε να ορίσετε την επιλογή **Advanced** (Για προχωρημένους). Κάντε κλικ στο **Next**.
 Wyświetlone okna dialogowego wybierz opcję **Advanced** (Zaawansowane). Kliknij **Next**.



4

Kun seuraava ikkuna tulee näkyviin, muista valita asetut **Search removable media** (**floppy, CD-ROM**) -Etsi siirrettävistä tietovälineistä (levyke, CD-asema). Klikkaa **Next**.
 Quando a seguinte janela aparecer, selecione a opção **Pesquisar mídia removível** (disquetes, CD-ROM): **Search removable media** (**floppy, CD-ROM**). Faça clique em **Next**.
 Όταν εμφανιστεί το παράθυρο, φροντίστε να ορίσετε την επιλογή **Search removable media** (**floppy, CD-ROM**) (Αναζήτηση για αφαιρούμενα μέσα (δισκέτα, CD-ROM)). Κάντε κλικ στο **Next**.
 Po wyświetlenu okna dialogowego wybierz opcję **Pesquisar mídia removível** (dyskieta, dysk CD-ROM): **Search removable media** (**floppy, CD-ROM**). Kliknij **Next**.



5

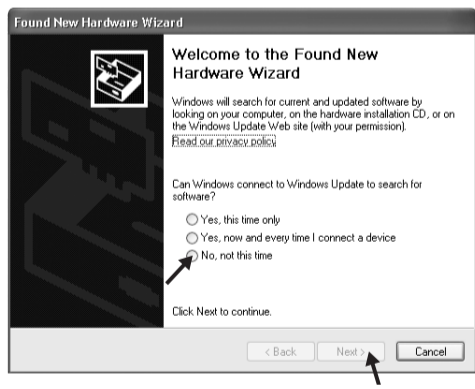
Viemestele asennus noudattamalla näytön ohjeita. (Jos haluat lisätietoja, katso **levykelkkoihin 11-14**,vaiheet **Langaton PC Linkki Pika-asennus**).
 Siga as instruções na tela para concluir a instalação. (Veja as **etapas 11-14** conforme aparecem em **Ligação sem fios ao PC Instalação rápida**).
 Ακολουθήστε τις οδηγίες στην οθόνι για να ολοκληρώσετε την εγκατάσταση. (Ανατρέξτε στα βήματα 11-14 όπως περιγράφονται στο **Ασύρματο PC Link Γρήγορη εγκατάσταση**).
 Postępuj zgodnie z informacjami wyświetlanymi na ekranie, aby zakończyć instalację. (Należy zapoznać się z informacjami zawartymi w **pkt. 11-14**, w **Bezprzewodowe łącze PC Link Szybka instalacja**).

Вариант/Μοžност/Možnost' ě/Opció 1

A. Установка при отключенном брандмауэре вкл.
Instalace s bránou Firewall vypnutou
Talácia pri zapnutom Firewallu
Telepités ha a Tűzfal állapota bekapcsolt

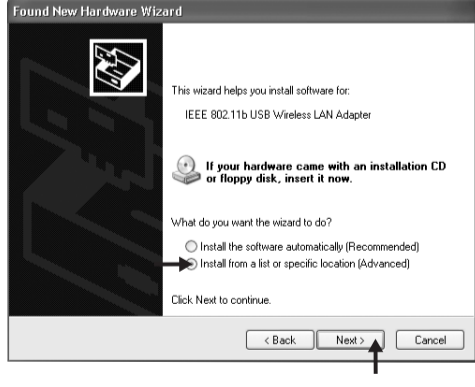
1

Обратитесь к **шарам 1-8** как указано в **Беспроволочная компьютерная цепь Быстрая установка**.
 Rđite se **kroky 1-8** jak jsou uvedeny v **Vezeték nélküli PC kapcsolat Gyors telepítés**.
 Sa obrátte na **kroky 1-8**, tak ako je to určene v **Bezdrótové pripojeni k PC Rychlá instalace**.
 Tekintsé át a **lépéseket 1-8** ahogy a **Bezdrótové pipojenie k PC Rychlá instalácia**.



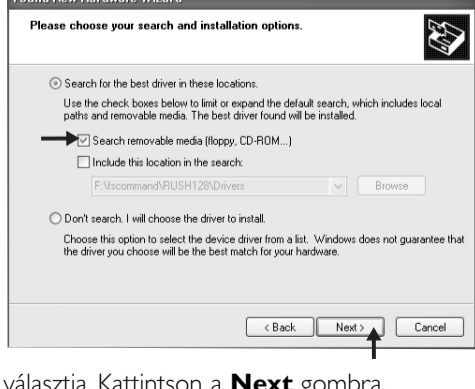
2

После подключения адаптера USB отобразится окно **Found New Hardware Wizard** (Найти нового мастера аппаратного обеспечения). Убедитесь, что был выбран **No, not this time...** (No, другого варианта обновления Windows...). Нажмите на **Next**.
 Po zapojení vašeho adaptéru USB, se zobrazí okno průvodce **Found New Hardware Update** (Nážen nový hardware). Je důležité, **No, not this time option for Windows Update** abyste při aktualizaci Windows zvolili možnost Provést aktualizaci později...
 Klicněte na **Next**.
 Po pripojeni USB adaptéru sa objaví okno **Found New Hardware Wizard** (Sprievodca prídanim nového hardvéru). Presvedčte sa, že ste pre aktualizáciu systému Windows vybrali možnosť **No, not this time** (Tentokrát nie)...
 Klicnite na **Next**.
 A következő ablak jelenik meg, győződjön meg arról, hogy az **Advanced** (Haladó) lehetőséget választja. kattintson a **Next** gombra.



3

Следующее окно, убедитесь что был выбран пункт **Advanced** (Дополнительные параметры) Нажмите на **Next**.
 Otevřte následující okno, je důležité, abyste zvolili možnost **Advanced** (Rozšířené možnosti).
 Klicněte na **Next**.
 Keď sa objaví nasledujúce okno, tak sa presvedčte, že ste vybrali položku **Advanced** (Rozšírené možnosti).
 Klicnete na **Next**.
 A következő ablak jelenik meg, győződjön meg arról, hogy az Űj szerelhető média keresése menüpontban a **Search removable media** (**floppy, CD-ROM**) lehetőséget választja. kattintson a **Next** gombra.



5

Для завершения установки следуйте инструкциям экранного меню. (Обратитесь к **шарам 11-14** как указано в **Беспроволочная компьютерная цепь Быстрая установка**).
 Dokončete instalaci podle zobrazených pokynů. (Řiďte se **kroky 11-14** jak jsou uvedeny v **Vezeték nélküli PC kapcsolat Gyors telepítés**).
 Na dokončenie instalácie postupujte podľa pokynov na obrazovke. (Sa obrátte na **kroky 11-14**, tak ako je to určene v **Bezdrótové pipojenie k PC Rychlá instalace**).
 A telepítés befejezéséhez kövesse a képernyőn megjelenő utasításokat. (Tekintsé át a **lépéseket 11-14** ahogy a **Bezdrótové pipojenie k PC Rychlá instalácia**).

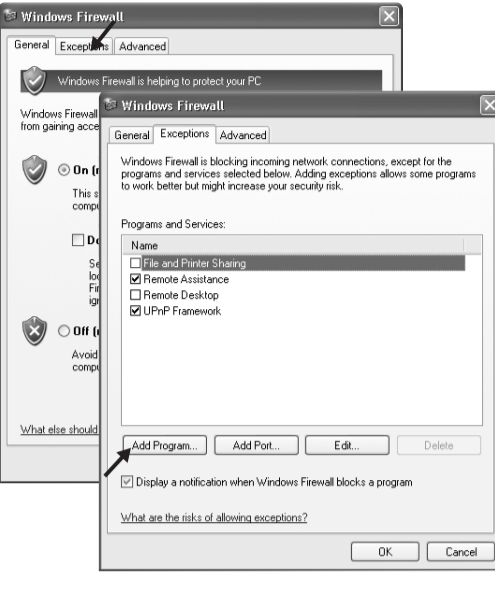
B. Palomuuripolikkeusten määrittäminen

Ρύθμιση εξαιρέσεων για το Τείχος προστασίας
Configuração das exceções do Firewall
Ustawienie wyjątków w zaporce firewall

Kun **Philips Media Manager** ja ohjaimet on asennettu, palomuuri estää streaming-toiminnon **Windows-palomuurin** ollessa käytössä. (CONNECTING...selautuu jatkuvasti näyttössä.) Jos näin käy, sinun on lisättävä kaksi ohjelmaa. Nämä sitten purkavat ohjelman **Philips Media Manager** kohteesta **Windows-palomuurin**, jolloin musiikin käyttäminen kohteen **Philips Media Manager** avulla helpottuu.
 Após a instalação de **Philips Media Manager** e dos drivers, quando o **Firewall do Windows** estiver ativado, o Firewall bloqueará o fluxo. (CONNECTING...rola continuamente na tela). Se isso acontecer, você precisará adicionar dois programas. Estes "desbloquearão" **Philips Media Manager** de **Firewall do Windows** e ajudará a melhorar o acesso a sua música via **Philips Media Manager**.
 Μετά την εγκατάσταση του **Philips Media Manager** και των προγραμμάτων οδηγής, όταν ενεργοποιηθεί το **Τείχος προστασίας των Ψηξόφυτ** το **Τείχος προστασίας** θα μπλοκάρει τη ροή δεδομένων. (CONNECTING...πραγματοποιεί συνεχώς κύλιση στην οθόνι). Αν συμβεί κάτι τέτοιο, θα χρειαστεί να προσέθετε 2 προγράμματα. Αυτά θα "εξυμλοκάρουν" τα **Philips Media Manager** από **Τείχος προστασίας των Windows** και θα βελτιώσουν την πρόσβαση στη μουσική σας μέσω **Philips Media Manager**.

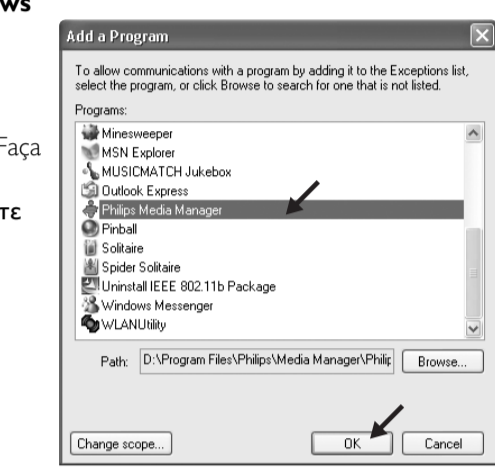
1

Valitse **Ohjauspaneeli** -> **Windows-palomuurin** -> **Poikkeukset** -> **Ohjelman lisääminen...**
 Insira seu **Painel de controle** -> **Firewall do Windows** -> **Exceções** -> **Adicionar programa...**
 Εισαγάγετε τα **Control Panel** (**Πίνακας ελέγχου**) -> **Τείχος προστασίας των Windows** -> **Εξαιρέσεις** (**Εξαιρέσεις**) -> **Add Program** (**Προσθήκη προγράμματος**)...
 Wybierz następujące opcje: **Panel sterowania** -> **zapora firewall systemu Windows** -> **Wyjątki** -> **Dodaj program...**



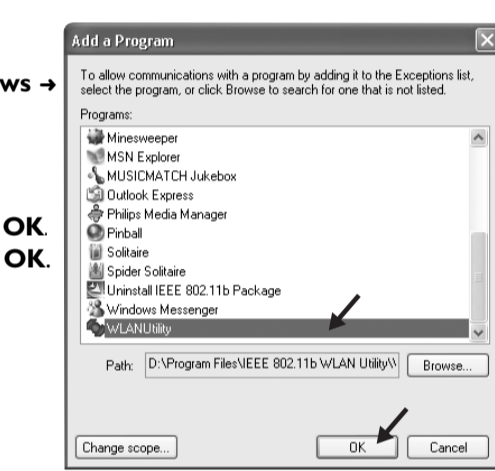
2

Lisää **Ohjelman lisääminen** -ikkunassa **Philips Media Manager**.
 Na janela **Adicionar programa**, selecione para adicionar **Philips Media Manager**.
 Faça clique em **OK**.
 Στο παράθυρο **Add Program**, επιλέξτε προσθήκη **Philips Media Manager**.
 Κάντε κλικ στο **OK**.
 W oknie dialogowym **Dodaj program** wybierz **Philips Media Manager**.
 Kliknij **OK**.



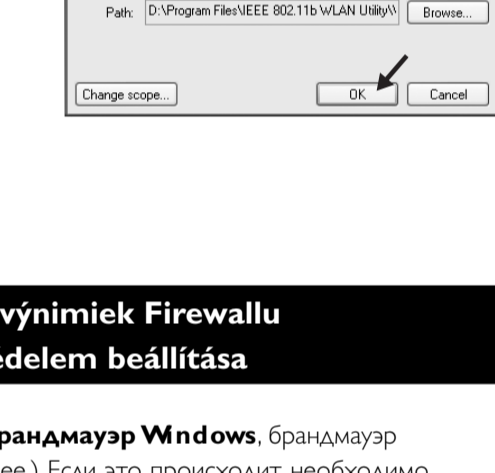
3

Valitse **Ohjauspaneeli** -> **Windows-palomuurin** -> **Poikkeukset** -> **Ohjelman lisääminen...**
 Insira seu **Painel de controle** -> **Firewall do Windows** -> **Exceções** -> **Adicionar programa...**
 Εισαγάγετε τα **Control Panel** (**Πίνακας ελέγχου**) -> **Τείχος προστασίας των Windows** -> **Εξαιρέσεις** (**Εξαιρέσεις**) -> **Add Program** (**Προσθήκη προγράμματος**)...
 Wybierz następujące opcje: **Panel sterowania** -> **zapora firewall systemu Windows** -> **Wyjątki** -> **Dodaj program...**



4

Lisää **Ohjelman lisääminen** -ikkunassa **WLANUtility**.
 Na janela **Adicionar programa**, selecione para adicionar **WLANUtility**.
 Faça clique em **OK**.
 Στο παράθυρο **Add Program**, επιλέξτε προσθήκη **WLANUtility**.
 Κάντε κλικ στο **OK**.
 W oknie dialogowym **Dodaj program** wybierz **WLANUtility**.
 Kliknij **OK**.



5

Viemestele asennus noudattamalla näytön ohjeita.
 Siga as instruções na tela para concluir a instalação.
 Ακολουθήστε τις οδηγίες στην οθόνι για να ολοκληρώσετε την εγκατάσταση.
 Postępuj zgodnie z informacjami wyświetlanymi na ekranie, aby zakończyć instalację.

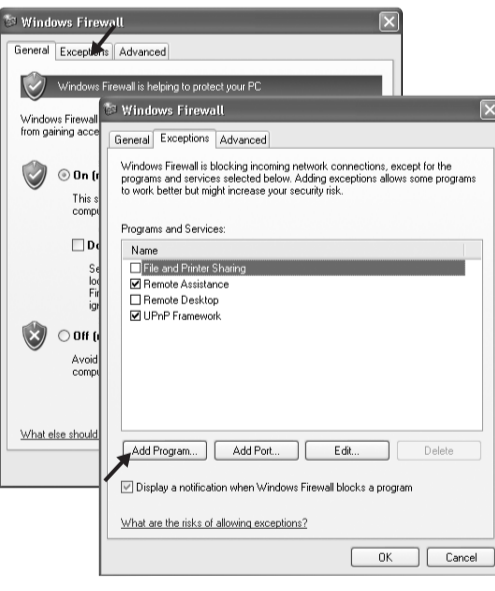
B. Настройка исключения для брандмауэра

Tavenie výnimiek Firewallu
Tűzfalvédelem beállításá

После установки **Philips Media Manager** и драйверов, при активизации пункта **Брандмауэр Windows**, брандмауэр блокирует передачу потока (CONNECTING...постоянно просматривайте на дисплее). Если это происходит, необходимо добавить 2 программы. Таким образом будет снята "блокировка" **Philips Media Manager** с брандмауэр **Windows** и обеспечен улучшенный доступ к музыке через **Philips Media Manager**.
 Kdýž se brána **Windows Firewall** po instalaci **Philips Media Manager** a vašich ovládačů aktivuje, zablokuje streaming. (CONNECTING...přechází postupně na displej). Pokud k tomu dojde, bude třeba přidat 2 programy. Tyto následně "odblokují" **Philips Media Manager** z **Firewall** a pomohou zlepšit přístup k vaší hudbě přes **Philips Media Manager**.
 Po instalação de **Philips Media Manager** a ovládačov sa pri spustení **Firewallu systému Windows** zablokuje tok údajov. (Na obrazovke sa neprerušite poviša CONNECTING...). Ak sa toto stane, budete musieť pridať dva programy. Tieto potom "odomknú" **Philips Media Manager** z **Firewallu**, čo pomôže zlepšiť prístup k hudbe cez **Philips Media Manager**.
Philips Media Manager és a meghajtók telepítése után, amikor a **Windows Firewall** (Tűzfal) már be lett kapcsolva a Tűzfal leállása azarást, (CONNECTING...), a képernyőn folyamatosan ugrol. Amennyiben ez történik, további két programot kell telepítenie. Ezek ekkor "feloldják" a leállítás **Philips Media Manager** a Tűzfal-ból, és segítik elérni zeneeszmát a PC Link és **Philips Media Manager** keresztül.

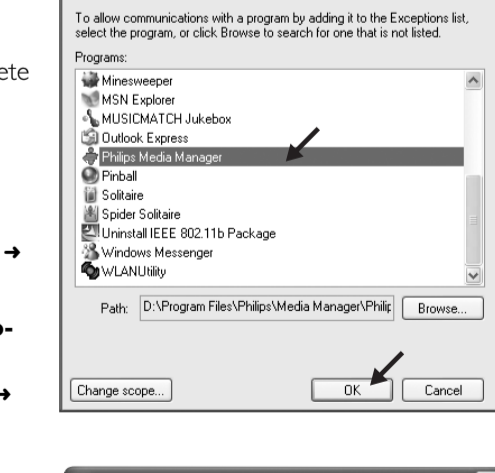
1

Перейдите на **Панель управления** -> **Брандмауэр Windows** -> **Исключения** -> **Добавить программу...**
 Otvěřte nabídku **Ovládací panel** -> **Windows Firewall** -> **Výjimky** -> **Přidat program...**
 Vstúpte do **Control Panel** (Ovládacieho panelu) -> **Firewallu systému Windows** -> **Exceptions** (Výnimky) -> **Add Program** (Pridanie alebo odstránenie)...
 Ija be: **Indítópulut** -> **Windows Firewall** -> **Kivételek** -> **Program hozzáadásá...**



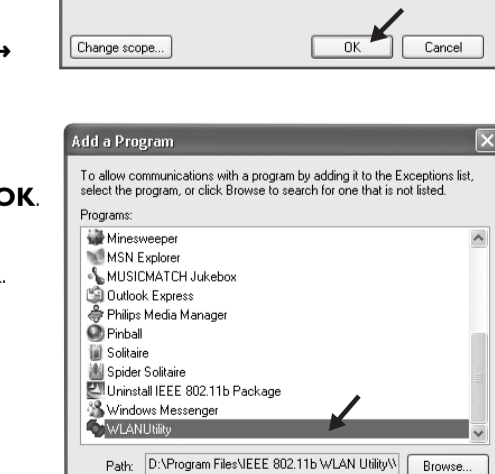
2

В окне **Добавить программу** выберите **Добавить Philips Media Manager**.
 Нажмите на **OK**.
 V okne **Přidat program** zvolte přidání **Philips Media Manager**.
 Klicněte na **OK**.
 Az **Program hozzáadásá...** ablakban, jelölje ki, hogy hozzáadhassa **Philips Media Manager**.
 kattintson a **OK** gombra.



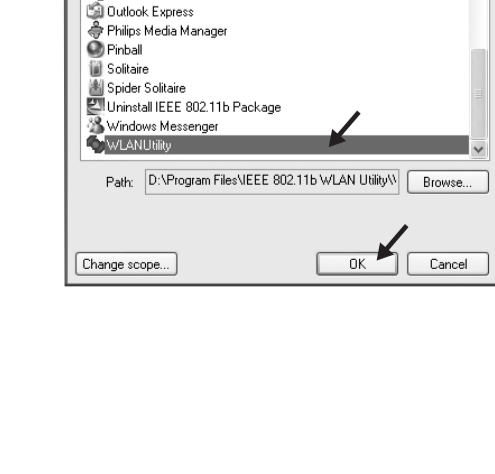
3

Перейдите на **Панель управления** -> **Брандмауэр Windows** -> **Исключения** -> **Добавить программу...**
 Otvěřte nabídku **Ovládací panel** -> **Windows Firewall** -> **Výjimky** -> **Přidat program...**
 Vstúpte do **Control Panel** (Ovládacieho panelu) -> **Firewallu systému Windows** -> **Exceptions** (Výnimky) -> **Add Program** (Pridanie alebo odstránenie)...
 Ija be: **Indítópulut** -> **Windows Firewall** -> **Kivételek** -> **Program hozzáadásá...**



4

В окне **Добавить программу** выберите **Добавить WLANUtility**.
 Нажмите на **OK**.
 V okne **Přidat program** zvolte přidání **WLANUtility**.
 Klicněte na **OK**.
 Az **Program hozzáadásá...** ablakban, jelölje ki, hogy hozzáadhassa **WLANUtility**.
 kattintson a **OK** gombra.



5

Для завершения установки следуйте инструкциям экранного меню.
 Dokončete instalaci podle zobrazených pokynů.
 Na dokončenie instalácie postupujte podľa pokynov na obrazovke.
 A telepítés befejezéséhez kövesse a képernyőn megjelenő utasításokat.

Vaihtoehto/Opção/Επιλογή/Opcja 2

Asentaminen, kun palomuuri on käytössä
Instalação quando o Firewall está ligado
Εγκατάσταση όταν το Τείχος προστασίας είναι ενεργοποιημένο
Instalacja, gdy zapora firewall jest włączona

1

Jos haluat lisätietoja, katso **levykelkkoihin 1-8**,vaiheet **Langaton PC Linkki Pika-asennus**.
 Veja as **etapas 1-8** conforme aparecem em **Ligação sem fios ao PC Instalação rápida**.
 Ανατρέξτε στα βήματα 1-8 όπως περιγράφονται στο **Ασύρματο PC Link Γρήγορη εγκατάσταση**.
 Należy zapoznać się z informacjami zawartymi w **pkt. 1-8**, w **Bezprzewodowe łącze PC Link Szybka instalacja**.

2

Kun **Philips Media Manager** asennetaan, **Windows Security Alert** (Windowsin suojaushälytys) -ikkuna tulee näkyviin. Klikkaa **Unblock** (purkavat).
 Durante a instalação de **Philips Media Manager**, a janela **Alerta de segurança do Windows** aparecerá. Faça clique em **Unblock** (desbloquear).
 Κατά την εγκατάσταση του **Philips Media Manager** εμφανίζεται το παράθυρο **Windows Security Alert** (Προειδοποίηση ασφαλείας των Ψηξόφυτ). Κάντε κλικ στο **Unblock** (εξυμλοκάρουν).
 Podczas instalacji **Philips Media Manager** zostanie wyświetlone okno dialogowe **Windows Security Alert** (Alarm zabezpieczeń systemu Windows). Kliknij **Unblock** (odblokowanie).
Ημιοιο: LaunchAnywhere GUI on osa ohjelmaa **Philips Media Manager**.
Nota: LaunchAnywhere GUI é parte do programa **Philips Media Manager**.
Επιμείωση: LaunchAnywhere GUI είναι μέρος του προγράμματος **Philips Media Manager**.
Uwaga: LaunchAnywhere GUI jest częścią programu **Philips Media Manager**.



3

Jos haluat lisätietoja, katso **levykelkkoihin 2-4**, **Vaihtoehto 1**, **Osa A**.
 Veja as **etapas 1-8**, **Opção 1**, **Parte A**.
 Ανατρέξτε στα βήματα 2-4, **Επιλογή 1**, **Μέρος A**.
 Należy zapoznać się z informacjami zawartymi w **pkt. 2-4**, w **Opcja 1**, **Część A**.

4

Kun ikkuna tulee **Windows Security Alert** näkyviin, klikkaa **Unblock**.
 Quando a seguinte janela **Alerta de segurança do Windows** aparecer, faça clique em **Unblock**.
 Όταν εμφανιστεί το παράθυρο **Windows Security Alert**, κάντε κλικ στο **Unblock**.
 Po wyświetlenu okna dialogowego **Windows Security Alert** kliknij **OK**.



5

Viemestele asennus noudattamalla näytön ohjeita. (Jos haluat lisätietoja, katso **levykelkkoihin 11-14**,vaiheet **Langaton PC Linkki Pika-asennus**).
 Siga as instruções na tela para concluir a instalação. (Veja as **etapas 11-14** conforme aparecem em **Ligação sem fios ao PC Instalação rápida**).
 Ακολουθήστε τις οδηγίες στην οθόνι για να ολοκληρώσετε την εγκατάσταση. (Ανατρέξτε στα βήματα 11-14 όπως περιγράφονται στο **Ασύρματο PC Link Γρήγορη εγκατάσταση**).
 Postępuj zgodnie z informacjami wyświetlanymi na ekranie, aby zakończyć instalację. (Należy zapoznać się z informacjami zawartymi w **pkt. 11-14**, w **Bezprzewodowe łącze PC Link Szybka instalacja**).

Вариант/Μοžност/Možnost' ě/Opció 2

Установка при отключенном брандмауэре вкл.
Instalace s bránou Firewall zapnutou
Talácia pri zapnutom Firewallu
Telepités ha a Tűzfal állapota bekapcsolt

1

Обратитесь к **шарам 1-8** как указано в **Беспроволочная компьютерная цепь Быстрая установка**.
 Rđite se **kroky 1-8** jak jsou uvedeny v **Vezeték nélküli PC kapcsolat Gyors telepítés**.
 Sa obrátte na **kroky 1-8**, tak ako je to určene v **Bezdrótové pipojenie k PC Rychlá instalace**.
 Tekintsé át a **lépéseket 1-8** ahogy a **Bezdrótové pipojenie k PC Rychlá instalácia**.

2

При установке **Philips Media Manager** отобразится следующее окно **Windows Security Alert** (Оповещение безопасности Windows).
 Нажмите на **Unblock** (блокировка).
 Bêhem instalace **Philips Media Manager** se zobrazí okno následující **Windows Security Alert** (Bezpečnostní hlášení systému Windows).
 Klicněte na **Unblock** (odblokuje).
 Podczas instalacji **Philips Media Manager** sa zobrazí nasledujúce okno **Windows Security Alert** (Bezpečnostné upozornenia systému Windows).
 Klicnete na **Unblock** (odomyknú).
Philips Media Manager telepítése közben a következő **Windows Security Alert** (biztonsági figyelmeztetés) ablak jelenik meg. kattintson a **Unblock** ("feloldják" a leállítás) gombra.



ПРИМЕЧАНИЕ: LaunchAnywhere GUI является частью **Philips Media Manager** программы.
Poznámka: LaunchAnywhere GUI je součástí programu **Philips Media Manager**.
Poznámka: LaunchAnywhere GUI je súčasťou programu **Philips Media Manager</**