

Draadloze PC-Link Snelle installatie

PC LINK wireless Installazione Rapida

Trådløs PC länk Snabbinstallation

Trådløs PC Link Hurtig installering

Systemeisen PC

- Windows 98SE/ME/2000/XP
- Pentium Class 350MHz processor of hoger
- 128MB RAM of hogere
- CD-ROM-drive
- USB-poort
- Vrije ruimte op de hard disk: 100 MB voor de software

***Sluit de draadloze USB-adapter niet meteen aan!**Tijdens de installatieprocedure wordt u gevraagd hem aan te sluiten.*

Alleen voor gebruikers van Windows XP Service Pack 2

Raadpleeg de Bijlage of www.philips.com/support voor de meest recente informatie.

Requisiti del sistema PC

- Windows 98SE/ME/2000/XP
- Processore classe Pentium da 350 MHz o superiore
- 128MB RAM o superiore
- Unità CD-ROM
- Porta USB
- Spazio libero su disco rigido: 100 MB per il software

***Non collegare immediatamente l'adattatore USB wireless!**Viene chiesto di collegarlo durante il processo di installazione.*

Per utenti Windows XP - Service Pack 2

Consultare l'Appendice o www.philips.com/support per le informazioni più aggiornate.

PHILIPS

MC W770

PC systeemkrav

- Windows 98SE/ME/2000/XP
- Pentium Class 350MHz processor eller højere
- 128MB RAM eller højere
- CD-ROM drev
- USB-port
- Ledig hårddiskplads: 100 MB for mjukvaran

***Anslut inte den trådlösa USB-adapern genast!** Under installationsprocessen uppmanas du att ansluta den.*

För användare med Windows XP Service Pack 2 installerat

Las Bilaga eller www.philips.com/support så får du den senaste informationen.

Systemkrav for PC'en

- Windows 98SE/ME/2000/XP
- Pentium-klasse processor 350MHz eller højere
- 128MB RAM eller højere
- CD-ROM-drev
- USB-port
- Ledig kapacitet på harddisken: 100 MB til software

***Tilsut ikke den trådløse USB-adapten med det samme!** Under installeringen vil du blive bedt om at tilslutte den.*

Til brugere af Windows XP Service Pack 2

Se Appendix eller www.philips.com/support for at få de seneste oplysninger.

PHILIPS

MC W770

PC systeemkrav

- Windows 98SE/ME/2000/XP
- Pentium Class 350MHz processor of hogere
- 128MB RAM of hogere
- CD-ROM-drive
- USB-poort
- Vrije ruimte op de hard disk: 100 MB voor de software

***Sluit de draadloze USB-adapter niet meteen aan!**Tijdens de installatieprocedure wordt u gevraagd hem aan te sluiten.*

Alleen voor gebruikers van Windows XP Service Pack 2

Raadpleeg de Bijlage of www.philips.com/support voor de meest recente informatie.

Requisiti del sistema PC

- Windows 98SE/ME/2000/XP
- Processore classe Pentium da 350 MHz o superiore
- 128MB RAM o superiore
- Unità CD-ROM
- Porta USB
- Spazio libero su disco rigido: 100 MB per il software

***Non collegare immediatamente l'adattatore USB wireless!**Viene chiesto di collegarlo durante il processo di installazione.*

Per utenti Windows XP - Service Pack 2

Consultare l'Appendice o www.philips.com/support per le informazioni più aggiornate.

Requisiti del sistema PC

- Windows 98SE/ME/2000/XP
- Processore classe Pentium da 350 MHz o superiore
- 128MB RAM o superiore
- Unità CD-ROM
- Porta USB
- Spazio libero su disco rigido: 100 MB per il software

***Non collegare immediatamente l'adattatore USB wireless!**Viene chiesto di collegarlo durante il processo di installazione.*

Per utenti Windows XP - Service Pack 2

Consultare l'Appendice o www.philips.com/support per le informazioni più aggiornate.

Requisiti del sistema PC

- Windows 98SE/ME/2000/XP
- Processore classe Pentium da 350 MHz o superiore
- 128MB RAM o superiore
- Unità CD-ROM
- Porta USB
- Spazio libero su disco rigido: 100 MB per il software

***Non collegare immediatamente l'adattatore USB wireless!**Viene chiesto di collegarlo durante il processo di installazione.*

Per utenti Windows XP - Service Pack 2

Consultare l'Appendice o www.philips.com/support per le informazioni più aggiornate.

Requisiti del sistema PC

- Windows 98SE/ME/2000/XP
- Processore classe Pentium da 350 MHz o superiore
- 128MB RAM o superiore
- Unità CD-ROM
- Porta USB
- Spazio libero su disco rigido: 100 MB per il software

***Non collegare immediatamente l'adattatore USB wireless!**Viene chiesto di collegarlo durante il processo di installazione.*

Per utenti Windows XP - Service Pack 2

Consultare l'Appendice o www.philips.com/support per le informazioni più aggiornate.

Requisiti del sistema PC

- Windows 98SE/ME/2000/XP
- Processore classe Pentium da 350 MHz o superiore
- 128MB RAM o superiore
- Unità CD-ROM
- Porta USB
- Spazio libero su disco rigido: 100 MB per il software

Requisiti del sistema PC

Requisiti del sistema PC

Requisiti del sistema PC

Requisiti del sistema PC

Requisiti del sistema PC

Requisiti del sistema PC

Requisiti del sistema PC

Requisiti del sistema PC

Requisiti del sistema PC

Requisiti del sistema PC

Requisiti del sistema PC

Requisiti del sistema PC

Requisiti del sistema PC

Requisiti del sistema PC

Requisiti del sistema PC

Requisiti del sistema PC

Requisiti del sistema PC

Requisiti del sistema PC

Requisiti del sistema PC

Requisiti del sistema PC

Requisiti del sistema PC

Requisiti del sistema PC

Requisiti del sistema PC

Requisiti del sistema PC

Requisiti del sistema PC

Requisiti del sistema PC

Requisiti del sistema PC

Requisiti del sistema PC

Requisiti del sistema PC

Requisiti del sistema PC

Requisiti del sistema PC

Requisiti del sistema PC

Requisiti del sistema PC

Requisiti del sistema PC

Requisiti del sistema PC

Requisiti del sistema PC

Requisiti del sistema PC

Requisiti del sistema PC

Requisiti del sistema PC

Requisiti del sistema PC

Requisiti del sistema PC

Requisiti del sistema PC

Requisiti del sistema PC

Requisiti del sistema PC

Requisiti del sistema PC

PHILIPS

MC W770

PC systeemkrav

- Windows 98SE/ME/2000/XP
- Pentium Class 350MHz processor of hogere
- 128MB RAM of hogere
- CD-ROM-drive
- USB-poort
- Vrije ruimte op de hard disk: 100 MB voor de software

***Sluit de draadloze USB-adapter niet meteen aan!**Tijdens de installatieprocedure wordt u gevraagd hem aan te sluiten.*

Alleen voor gebruikers van Windows XP Service Pack 2

Raadpleeg de Bijlage of www.philips.com/support voor de meest recente informatie.

Requisiti del sistema PC

- Windows 98SE/ME/2000/XP
- Processore classe Pentium da 350 MHz o superiore
- 128MB RAM o superiore
- Unità CD-ROM
- Porta USB
- Spazio libero su disco rigido: 100 MB per il software

***Non collegare immediatamente l'adattatore USB wireless!**Viene chiesto di collegarlo durante il processo di installazione.*

Per utenti Windows XP - Service Pack 2

Consultare l'Appendice o www.philips.com/support per le informazioni più aggiornate.

Requisiti del sistema PC

- Windows 98SE/ME/2000/XP
- Processore classe Pentium da 350 MHz o superiore
- 128MB RAM o superiore
- Unità CD-ROM
- Porta USB
- Spazio libero su disco rigido: 100 MB per il software

***Non collegare immediatamente l'adattatore USB wireless!**Viene chiesto di collegarlo durante il processo di installazione.*

Per utenti Windows XP - Service Pack 2

Consultare l'Appendice o www.philips.com/support per le informazioni più aggiornate.

Systemkrav for PC'en

- Windows 98SE/ME/2000/XP
- Pentium-klasse processor 350MHz eller højere
- 128MB RAM eller højere
- CD-ROM-drev
- USB-port
- Ledig kapacitet på harddisken: 100 MB til software

***Tilsut ikke den trådløse USB-adapten med det samme!** Under installeringen vil du blive bedt om at tilslutte den.*

Til brugere af Windows XP Service Pack 2

Se Appendix eller www.philips.com/support for at få de seneste oplysninger.

Requisiti del sistema PC

Requisiti del sistema PC

Requisiti del sistema PC

Requisiti del sistema PC

Requisiti del sistema PC

Requisiti del sistema PC

Requisiti del sistema PC

Requisiti del sistema PC

Requisiti del sistema PC

Requisiti del sistema PC

Requisiti del sistema PC

Requisiti del sistema PC

Requisiti del sistema PC

Requisiti del sistema PC

Requisiti del sistema PC

Requisiti del sistema PC

Requisiti del sistema PC

Requisiti del sistema PC

Requisiti del sistema PC

Requisiti del sistema PC

Requisiti del sistema PC

Requisiti del sistema PC

Requisiti del sistema PC

Requisiti del sistema PC

Requisiti del sistema PC

Requisiti del sistema PC

Requisiti del sistema PC

Requisiti del sistema PC

Requisiti del sistema PC

Requisiti del sistema PC

Requisiti del sistema PC

Requisiti del sistema PC

Requisiti del sistema PC

Requisiti del sistema PC

Requisiti del sistema PC

Requisiti del sistema PC

Requisiti del sistema PC

Requisiti del sistema PC

Requisiti del sistema PC

Requisiti del sistema PC

Requisiti del sistema PC

Requisiti del sistema PC

Requisiti del sistema PC

Requisiti del sistema PC

Requisiti del sistema PC

Requisiti del sistema PC

Requisiti del sistema PC

Requisiti del sistema PC

Requisiti del sistema PC

Requisiti del sistema PC

Requisiti del sistema PC

Requisiti del sistema PC

Requisiti del sistema PC

Requisiti del sistema PC

Requisiti del sistema PC

Requisiti del sistema PC

Requisiti del sistema PC

PHILIPS

MC W770

PC systeemkrav

- Windows 98SE/ME/2000/XP
- Pentium Class 350MHz processor of hogere
- 128MB RAM of hogere
- CD-ROM-drive
- USB-poort
- Vrije ruimte op de hard disk: 100 MB voor de software

***Sluit de draadloze USB-adapter niet meteen aan!**Tijdens de installatieprocedure wordt u gevraagd hem aan te sluiten.*

Alleen voor gebruikers van Windows XP Service Pack 2

Raadpleeg de Bijlage of www.philips.com/support voor de meest recente informatie.

Requisiti del sistema PC

- Windows 98SE/ME/2000/XP
- Processore classe Pentium da 350 MHz o superiore
- 128MB RAM o superiore
- Unità CD-ROM
- Porta USB
- Spazio libero su disco rigido: 100 MB per il software

***Non collegare immediatamente l'adattatore USB wireless!**Viene chiesto di collegarlo durante il processo di installazione.*

Per utenti Windows XP - Service Pack 2

Consultare l'Appendice o www.philips.com/support per le informazioni più aggiornate.

Requisiti del sistema PC

Requisiti del sistema PC

Requisiti del sistema PC

Requisiti del sistema PC

Requisiti del sistema PC

Requisiti del sistema PC

Requisiti del sistema PC

Requisiti del sistema PC

Requisiti del sistema PC

Requisiti del sistema PC

Requisiti del sistema PC

Requisiti del sistema PC

Requisiti del sistema PC

Requisiti del sistema PC

Requisiti del sistema PC

Requisiti del sistema PC

Requisiti del sistema PC

Requisiti del sistema PC

Requisiti del sistema PC

Requisiti del sistema PC

Requisiti del sistema PC

Requisiti del sistema PC

Requisiti del sistema PC

Requisiti del sistema PC

Requisiti del sistema PC

Requisiti del sistema PC

Requisiti del sistema PC

Requisiti del sistema PC

Requisiti del sistema PC

Requisiti del sistema PC

Requisiti del sistema PC

Requisiti del sistema PC

Requisiti del sistema PC

Appendix_Supplément_Apéndice_Anhang



PHILIPS

MC W770

Wireless PC Link Quick Installation
PC Link sans fil Installation Rapide
PC Link inalámbrico Instalación Rápida
Wireless PC-Link Schnellinstallation

for Windows XP Service Pack 2 users

Option 1
A. Installing when you have Firewall switched off
B. Setting Firewall Exceptions

Option 2
Installing when you have Firewall switched on

pour les utilisateurs de Windows XP Service Pack 2

Option 1
A. Installation avec pare-feu désactivé
B. Définition des exceptions du pare-feu

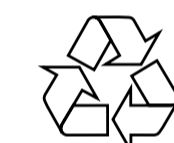
Option 2
Installation avec pare-feu activé

IMPORTANT!

- Do not connect the wireless USB adapter immediately! You will be asked during the installation process to connect it.
- Please close all internet connections and programs running on your PC before starting installation.

IMPORTANT!

- Ne connectez pas l'adaptateur USB sans fil tout de suite! Il vous sera demandé de le connecter pendant le processus d'installation.
- Fermez toutes les connexions à Internet et les applications avant l'installation de logiciel.



3141 075 20521

PDC2-LC/JW-0501

Bijlage_Appendice_Bilaga_Appendiks



PHILIPS

MC W770

Draadloze PC-Link Snelle installatie
PC LINK wireless Installazione Rapida
Trádlós PC lánk Snabbinstalláció
Trádlös PC Link Hurtig installering

alleen voor gebruikers van Windows XP Service Pack 2

Optie 1
A. Installeren wanneer uw firewall uit staat
B. Uitzonderingen voor de firewall instellen

Optie 2
Installeren wanneer uw firewall aan staat

per utenti Windows XP - Service Pack 2

Opzione 1
A. Installazione con il Firewall disattivato
B. Configurazione delle eccezioni per il Firewall

Opzione 2
Installazione con il Firewall attivato

BELANGRIJK!

- Sluit de draadloze USB-adapter niet meteen aan! Tijdens de installatieprocedure wordt u gevraagd hem aan te sluiten.
- Sluit alle internet-aansluitingen en toepassingen vóór de installatie op software.

IMPORTANTE!

- Non collegare immediatamente l'adattatore USB wireless! Viene chiesto di collegarlo durante il processo di installazione.
- Chiudere tutte le collegamenti Internet e le applicazioni prima di installare di software.

för användare med Windows XP Service Pack 2 installerat

Alternativ 1
A. Installera när brandväggen är av
B. Ställa in undantag för brandvägg

Alternativ 2
Installera när brandväggen är på

til brugere af Windows XP Service Pack 2

Indstilling 1
A. Installation, når firewall'en er slukket
B. Indstilling af firewall-undtagelser

Indstilling 2
Installation, når firewall'en er slukket

VIKTIGT!

- Anslut inte den trådlösa USB-adaptern genast! Under installationsprocessen uppmanas du att ansluta den.
- Stäng alla internet-anslutningen och program innan du installerar program.

VIGTIGT!

- Tilslut ikke den trådløse USB-adapter med det samme! Under installeringen vil du blive bedt om at tilslutte den.
- Luk alle internet-forbindelsen og programmer før software-installationsprocessen.

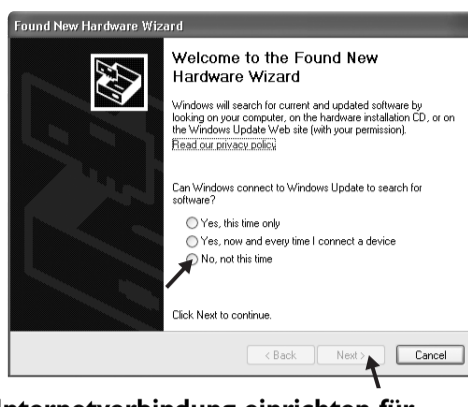
Option/Option/Opción/Option 1

**A. Installing when you have Firewall switched off
Installation avec pare-feu désactivé
Instalación con el servidor de seguridad desactivado
Installation bei deaktivierter Firewall**

- Please refer to **steps 1-8** as given in the **Wireless PC Link Quick Installation**. Reportez-vous aux **instructions 1-8** fournies dans **PC Link sans fil Installation Rapide**. Consulte los **pasos 1-8** tal como se indica en **PC Link inalámbrico Instalación Rápida**. Mehr Information erhalten Sie in den **Schritten 1-8** wie unter **Wireless PC-Link Schnellinstallation**.

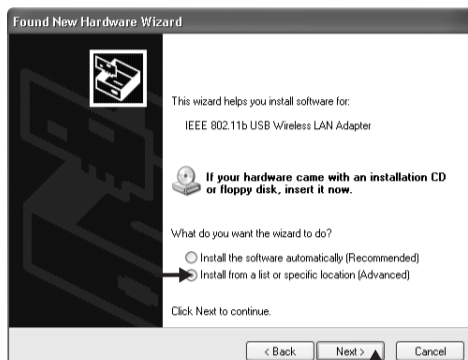
- After you plug in your USB Adapter; the **Found New Hardware Wizard** window appears. Make sure you select the **No, not this time** option for Windows Update. Cliquez sur **Next**.

Une fois l'adaptateur USB branché, la fenêtre **Assistant matériel détecté** s'affiche. Sélectionnez l'option **Non, pas maintenant pour la mise à jour de Windows**. Cliquez sur **Next**. Después de conectar el adaptador USB, aparece la ventana **Asistente para hardware nuevo encontrado**. Asegúrese de seleccionar la opción **No por el momento para Windows Update**. Haga clic en **Siguiente**. Nachdem Sie den USB-Adapter angeschlossen haben, wird das Fenster **Assistent für das Sucher neuer Hardware angezeigt**. Stellen Sie sicher, dass **Nein, später eine Internetverbindung einrichten für Windows Update** gewählt wurde. Klicken Sie auf **Next**.



- The following window appears. Make sure you select the **Advanced** option. Click on **Next**. À l'affichage de la fenêtre suivante, sélectionnez l'option **Advanced** (Avancé). Cliquez sur **Next**.

Cuando aparece la ventana, compruebe que esté seleccionada la opción **Avanzado**. Haga clic en **Siguiente**. Das folgende Fenster angezeigt wird, muss die Option für das **Erweitert** gewählt sein. Klicken Sie auf **Next**.



- When the following window appears, make sure you select the **Search removable media (floppy, CD-ROM...)** option. Click on **Next**. Quand à l'affichage de la fenêtre suivante, sélectionnez l'option **Rechercher dans les médias amovibles (disquette, CD-ROM...)**. Cliquez sur **Next**.

Cuando aparece la ventana, compruebe que esté seleccionada la opción de **Buscar en medios extraíbles (disquete, CD-ROM)**. Haga clic en **Siguiente**. Wenn das folgende Fenster angezeigt wird, muss die Option für das **Suchen von Wechselmedien (Diskette, CD-ROM)** gewählt sein. Klicken Sie auf **Next**.



- Follow onscreen instructions to complete installation. (Please refer to **steps 11-14** as given in the **Wireless PC Link Quick Installation**.) Suivez les instructions à l'écran pour terminer l'installation. (Reportez-vous aux **instructions 11-14** fournies dans **PC Link sans fil Installation Rapide**.)

Siga las instrucciones en pantalla para finalizar la instalación. (Consulte los **pasos 11-14** tal como se indica en **PC Link inalámbrico Instalación Rápida**.) Folgen Sie den Anweisungen auf dem Bildschirm, um die Installation vollständig auszuführen. (Mehr Information erhalten Sie in den **Schritten 11-14** wie unter **Wireless PC-Link Schnellinstallation**.)

Optie/Opzione/Alternativ/Indstilling 1

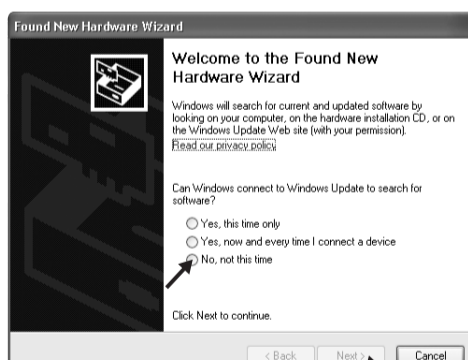
**A. Installeren wanneer uw firewall uit staat
Installazione con il Firewall disattivato
Installera när brandväggen är av
Installation, når firewall'en er slukket**

- Raadpleeg de **stappen 1-8**, in **Draadloze PC-Link Snelle installatie**.

Consultare i **passaggi 1-8** come illustrato in **PC LINK wireless Installazione Rapida**. Läs **steg 1-8** som beskrivs i **Trådlös PC lánk Snabbinstallación**. Se **trin 1-8** som beskrevet i **Trádlós PC Link Hurtig installering** for at få de seneste oplysninger.

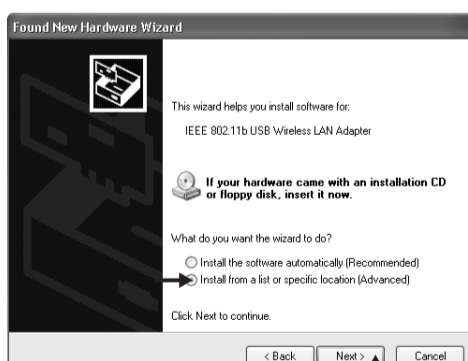
- Nadat u uw USB-adapter hebt aangesloten, wordt het dialoogvenster **Wizard Nieuwe hardware gevonden** weergegeven. Selecteer de optie **Nee, nu niet bij Windows Update**. Klik op **Next**.

Dopo che l'adattatore USB è stato collegato, viene visualizzata la finestra **Found New Hardware** (Installazione guidata nuovo hardware). Assicurarsi di selezionare l'opzione per gli aggiornamenti di Windows **No, not this time option for Windows Update**. (No non adesso.). Fare clic su **Next**. När du har anslutit din USB-adapter visas guiden **Ny maskinvara**. Se till att du väljer alternativet **No, not this time option for Windows Update**. (Nej, inte den här gången för...). Klicka på **Next**. När du har tillslutit ditt USB-kort, vises vinduet **Ny hardware fundet: Found New Hardware**. Vælg **No, not this time option for Windows Update**. (Nej, ikke nu til..). Klik på **Next**.



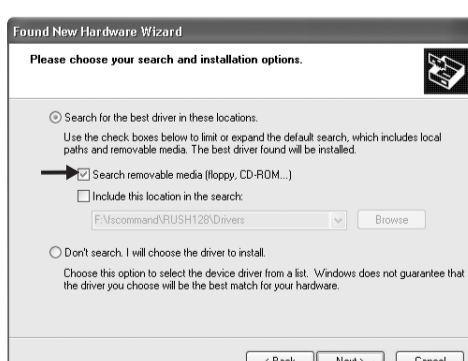
- Het volgende dialoogvenster wordt weergegeven, selecteert u **Advanced** (Geavanceerd). Klik op **Next**.

La finestra viene visualizzata, selezionare l'opzione per la **Advanced** (Avanzate). Fare clic su **Next**. Følgjande fönster visas väljer du alternativet för att **Advanced** (det avancerade alternativet). Klicka på **Next**. Det følgende vinduet viset, skal du vælge **Advanced** (Avanceret). Klik på **Next**.



- Wanneer het volgende dialoogvenster wordt weergegeven, selecteert u **Op verwisselbare media zoeken (b.v. op een diskette of cd-rom)**. Klik op **Next**.

Quando la finestra viene visualizzata, selezionare l'opzione per la ricerca nelle unità rimovibili. **Search removable media (floppy, CD-ROM)**. -Fare clic su **Next**. När följande fönster visas väljer du alternativet för att söka på flyttbara enheter: **Search removable media (diskett, CD-ROM)**. Klicka på **Next**. När vinduet vises, skal du vælge **Sej på flytbart medie (diskette, cd-rom...)**. **Search removable media (floppy, CD-ROM)**. Klik på **Next**.



- Volg de instructies op het scherm om de installatie te voltooien. (Raadpleeg de **stappen 11-14**, in **Draadloze PC-Link Snelle installatie**.)

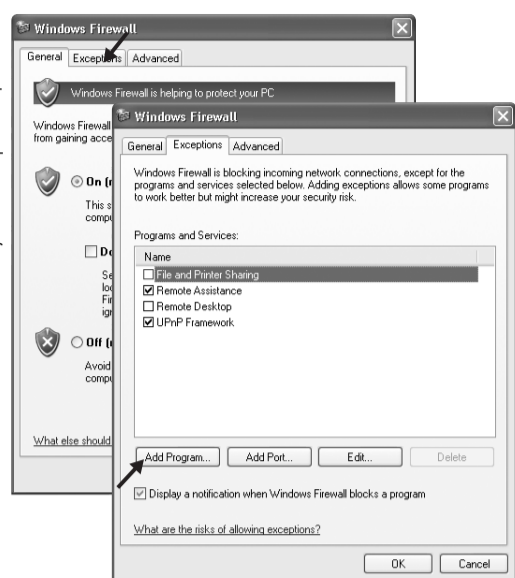
Seguire le istruzioni sullo schermo per completare l'installazione. (Consultare i **passaggi 11-14** come illustrato in **PC LINK wireless Installazione Rapida**.) Slutfor installationen genom att följa instruktionerna på skärmen. (Läs **steg 11-14** som beskrivs i **Trádlós PC lánk Snabbinstallación**.) Slutför installationen på skärmen for at udføre installationen. (Se **trin 11-14** som beskrevet i **Trádlós PC Link Hurtig installering**.)

B. Setting Firewall Exceptions Configuración de excepciones del servidor de seguridad Définition des exceptions du pare-feu Firewall-Ausnahmen einstellen

After installation of **Philips Media Manager** and your drivers, when **Windows Firewall** is activated Firewall will block streaming. ("CONNECTING..." scrolls continuously on the MCW770 display.) If this should happen, you will need to add 2 programs. This will then "unblock" **Philips Media Manager** from Windows Firewall and help improve access to your music via PC Link and **Philips Media Manager**.

Une fois l'installation de **Philips Media Manager** et des pilotes terminée, l'activation du **pare-feu Windows** empêche la diffusion du contenu multimédia. (CONNECTING...défile sur l'afficheur.) Dans ce cas, vous devez ajouter 2 programmes. Ces derniers autoriseront la diffusion de **Philips Media Manager** à partir du **pare-feu Windows** et faciliteront l'accès à la musique via PC LINK et **Philips Media Manager**.

Después de instalar **Philips Media Manager** y los controladores correspondientes, si **Firewall de Windows** está activado el servidor de seguridad bloqueará la transmisión. (CONNECTING...avanza continuamente en la pantalla.) Si ocurre esto, deberá añadir 2 programas. Con ellos se "desbloqueará" **Philips Media Manager** de **Firewall de Windows** y mejorará el acceso a la música mediante **Philips Media Manager**. Nach der Installation von **Philips Media Manager** und der Treiber wird bei aktiviertem **Windows Firewall** die Firewall Streamvorgänge blockieren. („Läuft ständig über das Display") Wenn dies der Fall ist, müssen Sie 2 Programme hinzufügen. Diese haben die Sperre auf für **Philips Media Manager** von **Windows Firewall** und sorgen für verbesserten Zugriff auf Musikdateien über **Philips Media Manager**.



- Enter your **Control Panel** → **Windows Firewall** → **Exceptions** → **Add Program...**
Ajouter un programme...
Acceda a **Panel de control** → **Firewall de Windows** → **Excepciones** → **Agregar programa...**
Wählen Sie unter **Systemsteuerung** → **Windows Firewall** → **Ausnahmen** → **Programm hinzufügen...**

- In the **Add a Program** window, select to add **Philips Media Manager**. Click on **OK**. Dans la fenêtre **Ajouter un programme**, choisissez d'ajouter **Philips Media Manager**. Cliquez sur **OK**.

En la ventana **Agregar programa**, seleccione añadir **Philips Media Manager**. Haga clic en **OK**. Geben Sie im Fenster **Programm hinzufügen** an, dass Sie **Philips Media Manager** hinzufügen möchten. Klicken Sie auf **OK**.

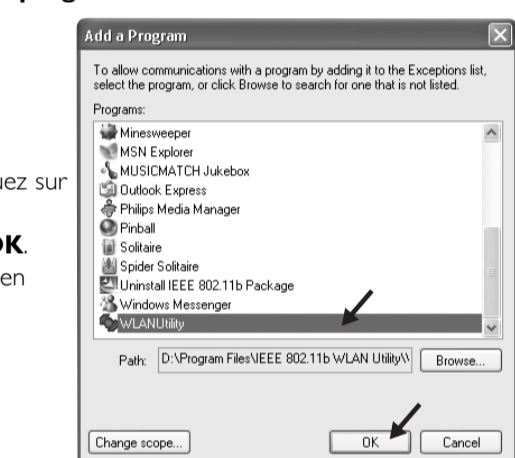
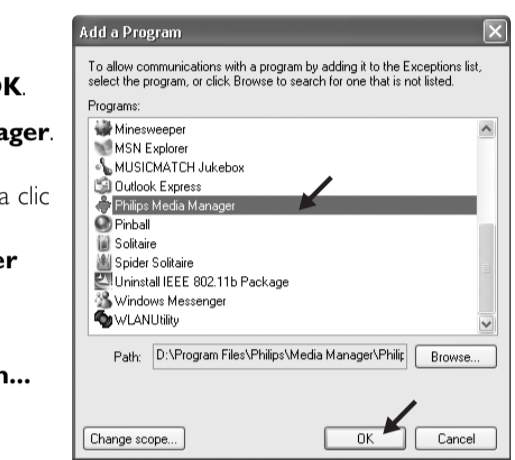
- Enter your **Control Panel** → **Windows Firewall** → **Exceptions** → **Add Program...**
Sélectionnez **Panneau de configuration** → **Pare-feu Windows** → **Exceptions** → **Ajouter un programme...**
Acceda a **Panel de control** → **Firewall de Windows** → **Excepciones** → **Agregar programa...**
Wählen Sie unter **Systemsteuerung** → **Windows Firewall** → **Ausnahmen** → **Programm hinzufügen...**

- In the **Add a Program** window, select to add **WLANUtility**. Click on **OK**.

Dans la fenêtre **Ajouter un programme**, choisissez d'ajouter **WLANUtility**. Cliquez sur **OK**. En la ventana **Agregar programa**, seleccione añadir **WLANUtility**. Haga clic en **OK**. Geben Sie im Fenster **Programm hinzufügen** an, dass Sie **WLANUtility** hinzufügen möchten. Klicken Sie auf **OK**.

- Follow onscreen instructions to complete Firewall setting.

Suivez les instructions à l'écran pour terminer l'installation du pare-feu Windows. Siga las instrucciones en pantalla para finalizar la instalación. Folgen Sie den Anweisungen auf dem Bildschirm, um die Installation vollständig auszuführen.



B. Uitzonderingen voor de firewall instellen

Configurazione delle eccezioni per il Firewall

Ställa in undantag för brandvägg

Indstilling af firewall-undtagelser

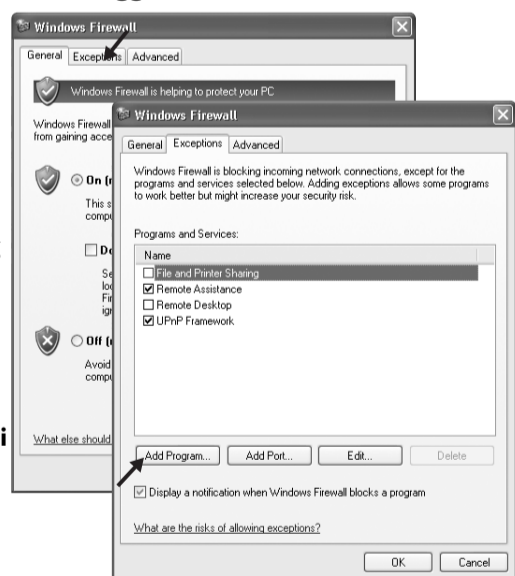
Als u nadat u **Philips Media Manager** en de stuurprogramma's hebt geïnstalleerd, **Windows Firewall** inschakelt wordt alle streaming tegengehouden. (CONNECTING...wordt voortdurend op het scherm weergegeven.) In dit geval moet u 2 extra programma's installeren. Deze programma's "deblokkeren" **Philips Media Manager** van **Windows Firewall** en verbeteren de toegang tot uw muziek via **Philips Media Manager**.

Dopo aver installato **Philips Media Manager** e i driver, se **Windows Firewall** è attivato, Firewall bloccherà lo streaming. (CONNECTING...score continuamente sul display.) Se si verifica questo problema, sarà necessario aggiungere 2 programmi. Questi programmi "sblocheranno" **Philips Media Manager** da **Windows Firewall** e consentiranno di migliorare l'accesso alla musica via **Philips Media Manager**.

Efter att du har installerat **Philips Media Manager** och drivrutinerna och **Windows-brandväggen** har aktiverats, blockerar brandväggen strömning av data. (CONNECTING...bländras kontinuerligt på skärmen.) Om det händer måste du lägga till två program. Då "avblockeras" de **Philips Media Manager** från **Windows-brandväggen** och ger bättre åtkomst till din musik via **Philips Media Manager**. När du har installerat **Philips Media Manager** og driverne, og **Windows Firewall** er aktiveret, spærrer firewall'en for streaming. (CONNECTING...ruller fortløbende på skærmen.) Hvis dette skulle ske, skal du tilføje to programmer. Disse programmer vil derefter ophæve spærringen af **Philips Media Manager** fra **Windows Firewall** og hjælpe adgang til din musik via **Philips Media Manager**.

- Ga naar **Configuratiescherm** → **Windows Firewall** → **Uitzonderingen** → **Programma toevoegen...**
Andare al **Pannello di controllo** → **Windows Firewall** → **Eccezioni** → **Aggiungi programma...**
Öppna **Kontrollpanelen** → **Windows-brandväggen** → **Undantag** → **Lägg till program...**
Åbn **Kontrolpanel** → **Windows Firewall** → **Undtagelser** → **Tilføj program...**

- In het dialoogvenster **Programma toevoegen**, selecteert u **Philips Media Manager** om toe te voegen. Klik op **OK**. Nella finestra **Aggiungi programma**, quindi selezionare aggiungi **Philips Media Manager**. Fare clic su **OK**. I fönstret **Lägg till program** väljer du att lägga till **Philips Media Manager**. Klicka på **OK**. Vælg at tilføje **Tilføj program** i vinduet **Philips Media Manager**. Klik på **OK**.

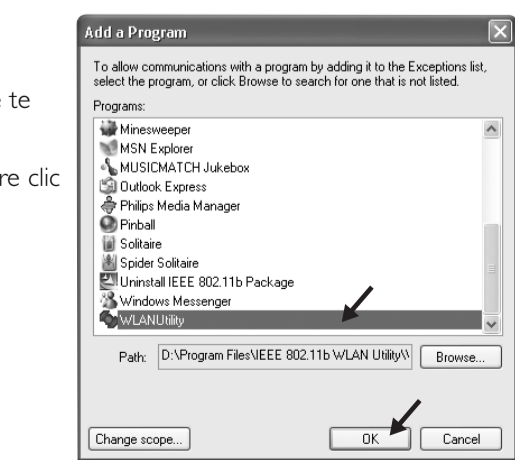
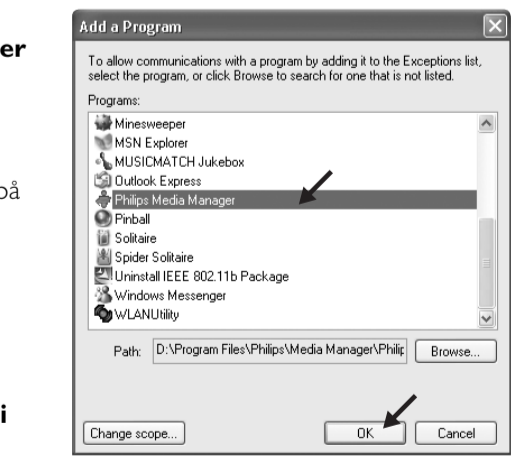


- Ga naar **Configuratiescherm** → **Windows Firewall** → **Uitzonderingen** → **Programma toevoegen...**
Andare al **Pannello di controllo** → **Windows Firewall** → **Eccezioni** → **Aggiungi programma...**
Öppna **Kontrollpanelen** → **Windows-brandväggen** → **Undantag** → **Lägg till program...**
Åbn **Kontrolpanel** → **Windows Firewall** → **Undtagelser** → **Tilføj program...**

- In het dialoogvenster **Programma toevoegen**, selecteert u **WLANUtility** om toe te voegen. Klik op **OK**. Nella finestra **Aggiungi programma**, quindi selezionare aggiungi **WLANUtility**. Fare clic su **OK**. I fönstret **Lägg till program** väljer du att lägga till **WLANUtility**. Klicka på **OK**. Vælg at tilføje **Tilføj program** i vinduet **WLANUtility**. Klik på **OK**.

- Volg de instructies op het scherm om de installatie te voltooien.

Seguire le istruzioni sullo schermo per completare l'installazione. Slutför installationen genom att följa instruktionerna på skärmen. Følg instruktionerne på skærmen for at udføre installationen.



Option/Option/Opción/Option 2

**Installing when you have Firewall switched on
Installation avec pare-feu activé
Instalación con el servidor de seguridad activado
Installation bei aktivierter Firewall**

- Please refer to **steps 1-8** as given in the **Wireless PC Link Quick Installation**.

Reportez-vous aux **instructions 1-8** fournies dans **PC Link sans fil Installation Rapide**. Consulte los **pasos 1-8** tal como se indica en **PC Link inalámbrico Instalación Rápida**. Mehr Information erhalten Sie in den **Schritten 1-8** wie unter **Wireless PC-Link Schnellinstallation**.

- During installation of the **Philips Media Manager**, the following **Windows Security Alert** window appears. Click on **Unblock**.

Au cours de l'installation de **Philips Media Manager**, la fenêtre **Alerte de sécurité Windows** s'affiche. Cliquez sur **Unblock** (autoriser la diffusion). Durante la instalación de **Philips Media Manager** aparece la ventana **Alerta de seguridad de Windows**. Haga clic en **Unblock** (desbloquear). Während der Installation von **Philips Media Manager** wird das Fenster **Windows-Sicherheitswarnung** angezeigt. Klicken Sie auf **Unblock** (heben die Sperre auf).

Note: LaunchAnywhere GUI is part of the **Philips Media Manager** program. **Remarque:** LaunchAnywhere GUI fait partie du programme **Philips Media Manager**. **Nota:** LaunchAnywhere GUI forma parte del programa **Philips Media Manager**. **Achtung:** LaunchAnywhere GUI ist Teil des Programms **Philips Media Manager**.



- Please refer to **Option 1, Part A, steps 2-4**.

Reportez-vous aux instructions **2-4, Option 1, Partie A**. Consulte los **pasos 2-4, Opción 1, Apartado A**. Mehr Information erhalten Sie in den **Schritten 2-4, Option 2, Teil A**.

- When the following **Windows Security Alert** window appears, click on **Unblock**.

Quand à l'affichage de la fenêtre **Alerte de sécurité Windows**, cliquez sur **Unblock**. Cuando aparece la ventana **Alerta de seguridad de Windows**, Haga clic en **Unblock**. Wenn das folgende Fenster **Windows-Sicherheitswarnung** angezeigt wird, Klicken Sie auf **Unblock**.



- Follow onscreen instructions to complete installation. (Please refer to **steps 11-14** as given in the **Wireless PC Link Quick Installation**.)

Suivez les instructions à l'écran pour terminer l'installation. (Reportez-vous aux **instructions 11-14** fournies dans **PC Link sans fil Installation Rapide**.) Siga las instrucciones en pantalla para finalizar la instalación. (Consulte los **pasos 11-14** tal como se indica en **PC Link inalámbrico Instalación Rápida**.) Folgen Sie den Anweisungen auf dem Bildschirm, um die Installation vollständig auszuführen. (Mehr Information erhalten Sie in den **Schritten 11-14** wie unter **Wireless PC-Link Schnellinstallation**.)

Optie/Opzione/Alternativ/Indstilling 2

**Installeren wanneer uw firewall aan staat
Installazione con il Firewall attivato
Installera när brandväggen är på
Installation, når firewall'en er tændt**

- Raadpleeg de **stappen 1-8**, in **Draadloze PC-Link Snelle installatie**.

Consultare i **passaggi 1-8** come illustrato in **PC LINK wireless Installazione Rapida**. Läs **steg 1-8** som beskrivs i **Trådlös PC lánk Snabbinstallación**. Se **trin 1-8** som beskrevet i **Trádlós PC Link Hurtig installering**.

- Tijdens de installatie van **Philips Media Manager** wordt de volgende **Windows-beveiligingswaarschuwing** weergegeven. Klik op **Unblock** (deblokkeren).

Durante l'installazione di **Philips Media Manager** viene visualizzata la finestra **Avviso di protezione Windows**. Fare clic su **Unblock** (Sbloccare). Under installationen av **Philips Media Manager** visas följande säkerhetsvarning från **Windows**. Klicka på **Unblock** (deblokerer). Under installation af **Philips Media Manager** viset vinduet **Windows-sikkerhedsadvarsel**. Klik på **Unblock**.

Opmerking: LaunchAnywhere GUI hoort bij programma **Philips Media Manager**. **Nota:** LaunchAnywhere GUI fa parte del programma **Philips Media Manager**. **Observera:** LaunchAnywhere GUI ingår i programmet **Philips Media Manager**. **Bemærk:** LaunchAnywhere GUI er en del af programmet **Philips Media Manager**.



- Raadpleeg de **stappen 1-8, Optie 1, Deel A**.

Consultare i **passaggi 2-4, Opzione 1, Parte A**. Läs **steg 2-4, Alternativ 1, Del A**. Se **trin 2-4, Indstilling 1, Del A**.

- Wanneer het volgende dialoogvenster wordt weergegeven, klik op **Unblock**.

Quando la finestra viene visualizzata, fare clic su **Sbloccare**. När följande fönster visas väljer du säkerhetsvarning från **Windows**. Klicka på **Unblock**. Når følgende vinduet **Windows-sikkerhedsadvarsel** vises, klik på **Unblock**.



- Volg de instructies op het scherm om de installatie te voltooien. (Raadpleeg de **stappen 11-14**, in **Draadloze PC-Link Snelle installatie**.)

Seguire le istruzioni sullo

Liite_Apêndice_Parrtima_Zafazcnik



PHILIPS

MC W770

Langaton PC Linkki Pika-asennus
Ligaco sem fios ao PC Instalao rpida
Asrmatto PC Link Griyhoru eukatatasa
Bezprzewodowe czenie PC Link Szybka instalacja

Windows XP Service Pack 2 -kyttjille

Vaihtoehto 1

A. Asentaminen, kun palomuuri on poistettu kytst
B. Palomuuripolkeusten marittminen

Vaihtoehto 2

Asentaminen, kun palomuuri on kytss

para usurios do Windows XP Service Pack 2

Opo 1

A. Instalao quando o Firewall est desligado
B. Configurao das exceoes do Firewall

Opo 2

Instalao quando o Firewall est ligado

TRKE!

- *la liitt langatonta USB adapteria vlittmst!* Asemuksen yhteydess sinua pyydetn liittmen se.
- *Sulje kaikki internet-yhteydet ja sulkevallet pivi-* *tysten.*

IMPORTANT!

- *No liige imediatamente o adaptador USB sem fios!* *Durante o processo de instalao, ser-lhe  pedido para o ligar.*
- *Feche todas as Internet ligaoes e as aplicaes antes de instalao do software.*

για χρstes Windows XP Service Pack 2

Emlio 1

A. Eukatatasa tan to Teχος προστασίας n απενεργοποιημένο
B. Ρθμιση εξαιρέσεων για το Teχος προστασίας

Emlio 2

Ρθμιση εξαιρέσεων για το Teχος προστασίας

dla uytkownikw systemu Windows XP z dodatkiem Service Pack 2

Opcia 1

A. Instalacja, gdy zapora firewall jest wyczona
B. Ustawienie wyjtkw w zaporce firewall

Opcia 2

Instalacja, gdy zapora firewall jest wczona

NHANTIKO!

- *μη συνδέετε αμsως τον ασrmatto προσαρμογ USB!* *Οκ απs ζητηθεί να τον συνδέσετε κατά τη διαδικασία εγκατάστασης.*
- *Κλείστε όλες τις σύνδεσεις στο Internet και εφαρμογs προτη εγκατάστασης.*

WANE!

- *Nie wolno od razu podlczc adaptera USB! Program poprosi o dokonanie tego roniej podczas procesu instalacji.*
- *Zamknij wszystkie poczenia z Internetem i aplikacje przed proces instalacji.*

Vaihtoehto/Opo/Emlio/Opcia 1

A. Asentaminen, kun palomuuri on poistettu kytst

Instalao quando o Firewall est desligado

Eukatatasa tan to Teχος προστασίας n ενεργοποιημένο

Instalacja, gdy zapora firewall jest wczona

1 Jos haluat listietoja, katso levykelloikhoihin 1-8.vaiheet Langaton PC Linkki Pika-asennus.

Veja as **etapas 1-8** conforme aparecem em **Ligao sem fios ao PC Instalao rpida**.
Ανατρέξτε στα βήματα 1-8 πως περιγράφονται στο **Ασrmatto PC Link Griyhoru eukatatasa**.
Należy zapoznac si z informacjami zawartymi w **pkt. 1-8** w **Bezprzewodowe czenie PC Link Szybka instalacja**.

2 Kun kykiet USB-sovitimen. Found New Hardware (Ohjattu uuden laitteiston asennus)

-ikkuuna tulee nkyviin. Muista, **No, not this time option for Windows Update...** (ittll tll kertaa asentamatta...), Klikkaa **Next**
Aps voc connectar o adaptador USB, a janel **Assistente para adicionar novo hardware** aparecer. Selecione a opo **No, not this time option for Windows Update...** (No, no desta vez para a atualizao do Windows...). Faa clique em **Next**.
Αφ συνδέσετε τον προσαρμογ USB, εμφανίζεται το παρόμοιο **Found New Hardware Wizard** (Βρέθηκε νος οδηγς υλικ). Ορίστε την επιλοη **No, not this time (Οχι απη τη φορ)** για Ενεργοποίηση των Windows...Κάντε κλικ στο **Next**.

Po podlczeniu karty sieciowej USB zostanie wywietlone okno dialogowe **Found New Hardware** (Kreator znajdowania nowego sprztu). Wybierz opcj **No, not this time option for Windows Update...** (Nie, nie tym razem, aby nie lczyc si z...) Kliknij **Next**.

3 Seuraava ikkuuna tulee nkyviin, muista valita asetus: Advanced (Lisasetukset). Klikkaa Next

Aparece a seguinte janela. Selecione a opo **Advanced** (Avanado). Faa clique em **Next**.
Εμφανιστεί το παρόμοιο, φροντίστε να ορίσετε την επιλοη **Advanced** (Για προχωρημένους). Κάντε κλικ στο **Next**.
Wyswietlone okno dialogowego wybierz opcj **Advanced** (Zaawansowane). Kliknij **Next**.

4 Kun seuraava ikkuuna tulee nkyviin, muista valita asetus: Search removable media

(**floppy, CD-ROM**) -Etsi siirrettvst tietovlineist (levyke, CD-asema). Klikkaa **Next**.
Quando a seguinte janela aparecer, selecione a opo **Pesquisar mdia removvel** (disquetes, CD-ROM): **Search removable media (floppy, CD-ROM)**. Faa clique em **Next**.
Όταν εμφανιστεί το παρόμοιο, φροντίστε να ορίσετε την επιλοη **Search removable media (floppy, CD-ROM)** (**Αναζήτηση για αφαιρούμενα μσα (δισκέτα, CD-ROM)**). Κάντε κλικ στο **Next**.
Po wyswietleniu okna dialogowego wybierz opcj **Pesquisar mdia removvel** (dyskieta, dysk CD-ROM): **Search removable media (floppy, CD-ROM)**. Kliknij **Next**.

5 Viimeistele asennus noudattamalla nytn ohjeita. (Jos haluat listietoja, katso levykelloikhoihin 11-14.vaiheet Langaton PC Linkki Pika-asennus).

Siga as instrues na tela para concluir a instalao. (Veja as **etapas 11-14** conforme aparecem em **Ligao sem fios ao PC Instalao rpida**.)
Ακολουθήστε τις οδηγίες στην οθη για να ολοκληρώσετε την εγκατάσταση. (Ανατρέξτε στα βήματα 11-14 πως περιγράφονται στο **Ασrmatto PC Link Griyhoru eukatatasa**.)
Postępuj zgodnie z informacjami wywietlanymi na ekranie, aby zakoczyc instalacj (Należy zapoznac si z informacjami zawartymi w **pkt. 11-14** w **Bezprzewodowe czenie PC Link Szybka instalacja**.)

Вариант/Μοζnost/Μοζnost' /Opcio 1

A. Установка при отключенном брандмауэре вкл.

Instalace s brnou Firewall vypnutou

Tlcia pri zapnutom Firewallu

Telepites ha a Tzfl llapota bekapcsolt

1 Обратитесь к шагам 1-8 как указано в Беспроволочная компьютерная цепь Быстрая установка.

Rdte se **kroky 1-8** jak jsou uvedeny v **Vezetk nkll PC kapeslat Gyors teleptes**.
Sa obrtne na **kroky 1-8**, tak ako je to uren v **Bezdrotv pripojeni k PC Rychl instalace**.
Tekintse it a **lpseket 1-8** ahogy a **Bezdrotv pripojenie k PC Rychl instalcia**.

2 После подключения адаптера USB отобразится окно Found New Hardware Wizard

(Найти нового мастера аппаратного обеспечения). Убедитесь, что был выбран **No, not this time...** (No, другого варианта обновления Windows...). Нажмите на **Next**.

Po zapojeni vaeho adapter USB, se zobraz okno prvodce **Found New Hardware Wizard** (Nlezen nov hardware). Je dležité, **No, not this time option for Windows Update** abyte pri aktualizaci Windows zvolili moznost **Prost aktualizaci rozje...**. Kliknte na **Next**.

Po pripojeni USB adapter sa objav okno **Found New Hardware Wizard** (Sprievodca prdanm novho hardver). Presvedte sa, že ste pre aktualizaciu systmu Windows vybrali moznost **No, not this time (Tentokrt nie)**. Kliknte na **Next**.
Miutn csatlakoztatva az USB adapter, a **Found New Hardware** (j hardver varzsl) ablak jelenik meg. Gyzdjon meg rla, hogy a **No, not this time option for Windows Update...** (Ms alkalommal lehetsget vlasztja ki a Windows frissitse tbbszrpanel-ban...) kattintson a **Next** gombra.

3 Следующее окно, убедитесь что был выбран пункт Advanced (Дополнительные параметры) Нажмите на Next

Otevte nsledujc okno, je dležité, abyste zvolili moznost **Advanced** (Roziren moznost'). Kliknte na **Next**.
Vstupte do **Control Panel** (Ovldacieho panelu) → **Firewallu systmu Windows** → **Exceptions** (Vnimky) → **Add Program** (Prdanie alebo odstrnen)...
lja be: **Inditput** → **Windows Firewall** → **Kvtelek** → **Program hozzadss...**

4 При отображении следующего окна убедитесь что был выбран пункт Поиск на сменных носителях (дискетах, компакт-дисках...): Search removable media

Нажмите на **Next**.
Pokud se oteve nsledujc okno, je dležité, abyste zvolili moznost **Vyhledt odnmateln mdia** (disketa, CD-ROM): **Search removable media (floppy, CD-ROM)**. Kliknte na **Next**.
Kd sa objav nasledujce okno, tak sa presvedte, že ste vybrali poloiku **Vyhadt vymenn mdia** (disketov mechanika, CD-ROM) **Search removable media**. Kliknte na **Next**.
Amikor kvetkezz ablak jelenik meg, Gyzdjon meg arról, hogy az j cserelhet mdia keresse menpontban a **Search removable media (floppy, CD-ROM)** lehetsget vlasztja. Kattintson a **Next** gombra.

5 Для завершения установки следуйте инструкциям экранного меню. (Обратитесь к шагам 11-14 как указано в Беспроволочная компьютерная цепь Быстрая установка.)

Dokonete instalac podle zobrazench pokyn. (Rdte se **kroky 11-14** jak jsou uvedeny v **Vezetk nkll PC kapeslat Gyors teleptes**.)
Na dokonenie instalcie postupujte podľa pokyn na obrazovke. (Sa obrtne na **kroky 11-14**, tak ako je to uren v **Bezdrotv pripojeni k PC Rychl instalace**.)
A teleptes befejezshez kvsse a kpernyn megjelen utasításokat. (Tekintse it a **lpseket 11-14** ahogy a **Bezdrotv pripojenie k PC Rychl instalcia**.)

B. Palomuuripolkeusten marittminen Prhmios ezairesen για to Teχος προστασίας Configurao das exceoes do Firewall Ustawienie wyjtkw w zaporce firewall

Kun **Philips Media Manager** ja ohjaimet on asennettu, palomuuri est streaming-toiminnon **Windows-palomuurin** ollessa kytss (CONNECTING ...selautuu jatkuvasti nytss). Jos nin ky, sinun on listtv kaksi ohjelmaa. Nm sitten purkavat ohjelman **Philips Media Manager** kohteesta **Windows-palomuurin**, jolloin musiikin kyttminen kohteen **Philips Media Manager** avulla helpottuu.

Aps a instalao de **Philips Media Manager** e dos drivers, quando o **Firewall do Windows** estiver ativado, o Firewall bloquear o fluxo (CONNECTING ...rola continuamente na tela). Se isso acontecer, voc precisar adicionar dois programas. Estes "desbloquearo" **Philips Media Manager** de **Firewall do Windows** e ajudar a melhorar o acesso a sua msica via **Philips Media Manager**.
Met a εγκατάσταση του **Philips Media Manager** και των προγραμμάτων οδηγίες, ταν ενεργοποιηθεί το **Τείχος προστασίας των Ψιζόφρη** το **Τείχος προστασίας** θα μπλοκάρει τη ρη δεδομνων (CONNECTING ...πραγματοποiei συνεχs κση στη οθη). Αν συμβεί κάτι τέτοιο, θα χρειαστεί η ρη δεδομνων (CONNECTING ...πραγματοποiei να προσέχετε 2 προγράμματα. Αυτά θα "εξμηλοκάρουν" τα **Philips Media Manager** απ **Τείχος προστασίας των Windows** και θα βελτιώσουν την πρόσβαση στη μουσική σας μέσω **Philips Media Manager**.

1 Valitse Ohjauspaneeli → Windows-palomuurin → Polkkeukset → Ohjelman lisminen...

Inra seu **Painel de controle** → **Firewall do Windows** → **Exceoes** → **Adicionar programa...**

Εισαγστε το **Control Panel** (**Πίνακας ελέγχου**) → **Τείχος προστασίας των Windows** → **Εξαιρέσεις (Εξαιρέσεις)** → **Add Program** (**Προσθήκη προγράμματος**)...
Wybierz nastpujce opcje: **Panel sterowania** → **zapora firewall systemu Windows** → **Wyjtki** → **Dodaj program...**

2 Lis Ohjelman lisminen -ikkunassa Philips Media Manager. Klikkaa OK

Na janel **Adicionar programa**, selecione para adicionar **Philips Media Manager**. Faa clique em **OK**.
Στο παρόμοιο **Add Program**, επιλέξτε προσθήκη **Philips Media Manager**. Κάντε κλικ στο **OK**.
W oknie dialogowym **Dodaj program** wybierz **Philips Media Manager**. Kliknij **OK**.

3 Valitse Ohjauspaneeli → Windows-palomuurin → Polkkeukset → Ohjelman lisminen...

Inra seu **Painel de controle** → **Firewall do Windows** → **Exceoes** → **Adicionar programa...**

Εισαγστε τα **Control Panel** (**Πίνακας ελέγχου**) → **Τείχος προστασίας των Windows** → **Exceptions** (**Εξαιρέσεις**) → **Add Program** (**Προσθήκη προγράμματος**)...
Wybierz nastpujce opcje: **Panel sterowania** → **zapora firewall systemu Windows** → **Wyjtki** → **Dodaj program...**

4 Lis Ohjelman lisminen -ikkunassa WLANUtility. Klikkaa OK

Na janel **Adicionar programa**, selecione para adicionar **WLANUtility**. Faa clique em **OK**.
Στο παρόμοιο **Add Program**, επιλέξτε προσθήκη **WLANUtility**. Κάντε κλικ στο **OK**.
W oknie dialogowym **Dodaj program** wybierz **WLANUtility**. Kliknij **OK**.

5 Viimeistele asennus noudattamalla nytn ohjeita.

Siga as instrues na tela para concluir a instalao.
Ακολουθήστε τις οδηγίες στην οθη για να ολοκληρώσετε την εγκατάσταση.
Postępuj zgodnie z informacjami wywietlanymi na ekranie, aby zakoczyc instalacj.

B. Настройка исключения для брандмауэра Tvenie vnimiek Firewallu Tzflvedelem belts

A. Настройка исключения для брандмауэра

Nastaven vjimiek brny Firewall

Posle ustnky **Philips Media Manager** a driverv, pri aktivaci bodku **Брандмауэр Windows**, брандмауэр блокирует передачу потока (CONNECTING ...постоянно просматривайте на дисплее). Если это происходит, необходимо добавить 2 программы. Таким образом будет снята "блокировка" **Philips Media Manager** с брандмауэр **Windows** и обеспечен улучшенный доступ к музыке через **Philips Media Manager**.
Kdz se brna **Windows Firewall** po instalaci **Philips Media Manager** a vaich ovldch aktivje, zablokuje streaming (CONNECTING ...přechází postupn na displej). Pokud k tomu dojde, bude teba pdat 2 programy. Tto nsledn "odblokuje" **Philips Media Manager** s **Firewall** a pomohou zlept pstup k va hudb pes **Philips Media Manager**.
Po instalaci **Philips Media Manager** a ovldvw sa pri spustni **Firewallu systmu Windows** zablokuje tok udjov. (Na obrazovke sa nepretrte poiva CONNECTING...) Ak sa toto stane, budete musie "pdt" dva programy. Tieto potom "odomkn" **Philips Media Manager** s **Firewallu**, čo pomže zlept pstup k hudbe cez **Philips Media Manager**.
Philips Media Manager s a meghajtoki teleptes utn, amikor a **Windows Firewall** (Tzfl) mr be lett kapcsolva a Tzfl lellsa azrmlst, (CONNECTING...) a kpernyn folyamatosan ugll. Amennyiben ez trtnik, tovbb kt programot kell teleptenie. Ezek ekkor "feloldják" a lettts **Philips Media Manager** a Tzfl-bl, s segítik elrni zensnztt a PC Link s **Philips Media Manager** keresztül.

1 Перейдите на Панель управления → Брандмауэр Windows → Исключения → Добавит программу...

Otevte nabidku **Ovldci panel** → **Windows Firewall** → **Vjimky** → **Pdat program...**

Vstupte do **Control Panel** (Ovldacieho panelu) → **Firewallu systmu Windows** → **Exceptions** (Vnimky) → **Add Program** (Prdanie alebo odstrnen)...
lja be: **Inditput** → **Windows Firewall** → **Kvtelek** → **Program hozzadss...**

2 В окне Добавить программу выберите Добавить: Philips Media Manager. Нажмите на OK

W okn **Pdat program** zvolite pdan **Philips Media Manager**. Kliknte na **OK**.
V **Add Program** okne vyberte poloiku **Add (Pdat)** **Philips Media Manager**. Kliknte na **OK**.
Az **Program hozzadss...** ablakban, jellje ki, hogy hozzadhasa **Philips Media Manager**. Kattintson a **OK** gombra.

3 Перейдите на Панель управления → Брандмауэр Windows → Исключения → Добавить программу...

Otevte nabidku **Ovldci panel** → **Windows Firewall** → **Vjimky** → **Pdat program...**

Vstupte do **Control Panel** (Ovldacieho panelu) → **Firewallu systmu Windows** → **Exceptions** (Vnimky) → **Add Program** (Prdanie alebo odstrnen)...
lja be: **Inditput** → **Windows Firewall** → **Kvtelek** → **Program hozzadss...**

4 В окне Добавить программу выберите Добавить: WLANUtility. Нажмите на OK

V okn **Pdat program** zvolite pdan **WLANUtility**. Kliknte na **OK**.
V **Add Program** okne vyberte poloiku **Add (Pdat)** **WLANUtility**. Kliknte na **OK**.
Az **Program hozzadss...** ablakban, jellje ki, hogy hozzadhasa **WLANUtility**. Kattintson a **OK** gombra.

5 Для завершения установки следуйте инструкциям экранного меню.

Dokonete instalac podle zobrazench pokyn. (Rdte se **kroky 11-14** jak jsou uvedeny v **Vezetk nkll PC kapeslat Gyors teleptes**.)
Na dokonenie instalcie postupujte podľa pokyn na obrazovke. (Sa obrtne na **kroky 11-14**, tak ako je to uren v **Bezdrotv pripojeni k PC Rychl instalace**.)
A teleptes befejezshez kvsse a kpernyn megjelen utasításokat.

Vaihtoehto/Opo/Emlio/Opcia 2

Asentaminen, kun palomuuri on kytss

Instalao quando o Firewall est ligado

Eukatatasa tan to Teχος προστασίας n ενεργοποιημένο

Instalacja, gdy zapora firewall jest wczona

1 Jos haluat listietoja, katso levykelloikhoihin 1-8.vaiheet Langaton PC Linkki Pika-asennus.

Veja as **etapas 1-8** conforme aparecem em **Ligao sem fios ao PC Instalao rpida**.
Ανατρέξτε στα βήματα 1-8 πως περιγράφονται στο **Ασrmatto PC Link Griyhoru eukatatasa**.
Należy zapoznac si z informacjami zawartymi w **pkt. 1-8** w **Bezprzewodowe czenie PC Link Szybka instalacja**.

2 Kun Philips Media Manager asennetaan, Windows Security Alert (Windowsin suojaushlyty) -ikkuna tulee nkyviin. Klikkaa Unblock (purkavat).

Durante a instalao de **Philips Media Manager**, a janela **Alerta de segurana do Windows** aparecer. Faa clique em **Unblock** (desbloquearo).

Kat a εγκατάσταση του **Philips Media Manager** εμφανίζεται το παρόμοιο **Windows Security Alert** (Προειδοποίηση ασφαλείας των Ψιζόφρη). Κάντε κλικ στο **Unblock** (εξμηλοκάρουν).
Podczas instalacji **Philips Media Manager** zostanie wywietlone okno dialogowe **Windows Security Alert** (Alarm zabezpiecze systemu Windows). Kliknij **Unblock** (odblokowanie).

Ημιοia: LaunchAnywhere GUI on osa ohjelmaa Philips Media Manager.

Nota: LaunchAnywhere GUI  parte do programa **Philips Media Manager**.

Επιμωση: LaunchAnywhere GUI n μέρος του προγράμματος **Philips Media Manager**.

Uwaga: LaunchAnywhere GUI jest czcik programu **Philips Media Manager**.

3 Jos haluat listietoja, katso levykelloikhoihin 2-4. Vaihtoehto 1. Osa A.

Veja as **etapas 1-8. Opo 1. Parte A**.

Ανατρέξτε στα βήματα 2-4, **Emlio 1. Μρος Α**.

Należy zapoznac si z informacjami zawartymi w **pkt. 2-4** w **Opcia 1. Cze A**.

4 Kun ikkuuna tulee Windows Security Alert nkyviin, klikkaa Unblock

Quando a seguinte janela **Alerta de segurana do Windows** aparecer, faa clique em **Unblock**.

Όταν εμφανιστεί το παρόμοιο **Windows Security Alert**, κάντε κλικ στο **Unblock**.

Po wyswietleniu okna dialogowego **Windows Security Alert** kliknij **OK**.

5 Viimeistele asennus noudattamalla nytn ohjeita. (Jos haluat listietoja, katso levykelloikhoihin 11-14.vaiheet Langaton PC Linkki Pika-asennus).

Siga as instrues na tela para concluir a instalao. (Veja as **etapas 11-14** conforme aparecem em **Ligao sem fios ao PC Instalao rpida**.)
Ακολουθήστε τις οδηγίες στην οθη για να ολοκληρώσετε την εγκατάσταση. (Ανατρέξτε στα βήματα 11-14 πως περιγράφονται στο **Ασrmatto PC Link Griyhoru eukatatasa**.)
Postępuj zgodnie z informacjami wywietlanymi na ekranie, aby zakoczyc instalacj (Należy zapoznac si z informacjami zawartymi w **pkt. 11-14** w **Bezprzewodowe czenie PC Link Szybka instalacja**.)

Вариант/Μοζnost/Μοζnost' /Opcio 2

Установка при отключенном брандмауэре вкл.

Instalace s brnou Firewall zapnutou

Tlcia pri zapnutom Firewallu