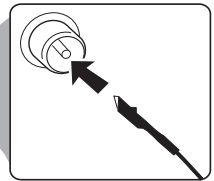
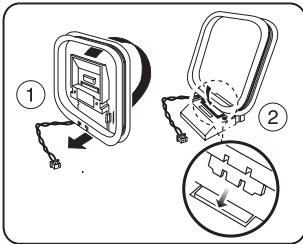


Quick Use Guide

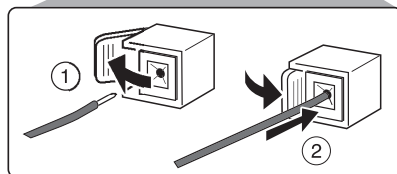
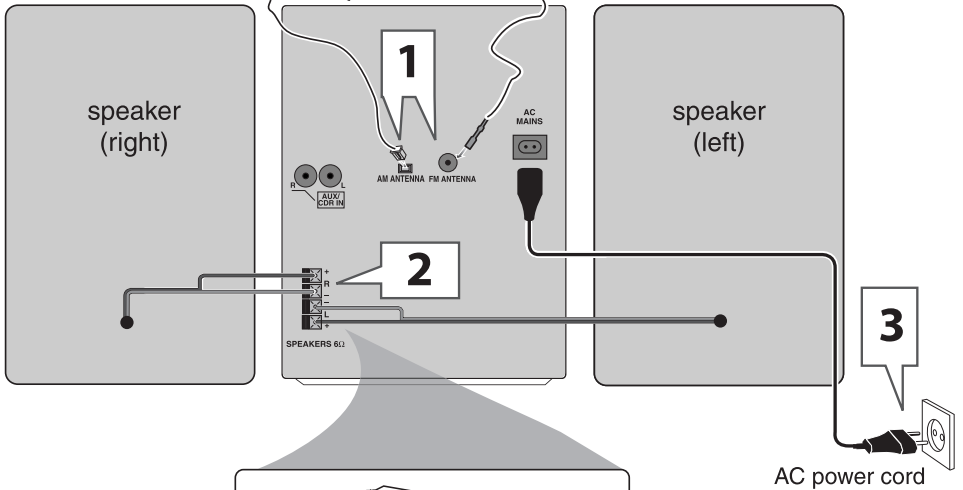
PHILIPS

MCM9 ● MCM1.1



MW loop antenna

FM wire antenna



↻ Słuchanie stacji radiowych

Włączenie zasilania po raz pierwszy...

- 1 Na wyświetlaczy pojawi się komunikat "AUTO INSTALL PRESS PLAY" (Automatyczna instalacja Naciśnij Play).
- 2 Naciśnij przycisk ►►► urządzenia.
- 3 Po zakończeniu można rozpocząć słuchanie ostatniej nastrojonej stacji radiowej.
 - Naciśnij przycisk ◀ lub ▶ na pilocie aby wybrać poprzednią/następną zaprogramowaną stację.
 - Naciśnij szybko przyciski ◀◀◀ lub ▶▶▶ na urządzeniu, aby dostroić stację o słabym sygnale lub niezaprogramowane stacje radiowe (w przypadku korzystania z pilota naciśnij przycisk ◀◀ lub ▶▶).

↻ Odsłuchiwanie dysków CD/MP3-CD

- 1 Włóż płytę/płyt MP3 nadrukami do góry.
- 2 Naciśnij przycisk ◀◀◀ lub ▶▶▶, aby wybrać żądany utwór (w przypadku korzystania z pilota naciśnij przycisk ◀ lub ▶).
 - W przypadku odtwarzania płyty MP3 przytrzymaj przycisk ◀◀◀ lub ▶▶▶, aby wybrać żądany album (w przypadku korzystania z pilota naciśnij przycisk ◀◀ lub ▶▶).
- 3 Naciśnij ►►►, aby rozpocząć odtwarzanie.
 - Aby przeskakać utwór do przodu/do tyłu w trakcie odtwarzania, naciśnij i przytrzymaj ◀◀◀ lub ▶▶▶ (w przypadku korzystania z pilota naciśnij przycisk ◀◀ lub ▶▶).
- 4 Naciśnij ■ aby zatrzymać odtwarzanie.

↻ Nastawianie zegara

- 1 Naciśnij jeden lub dwa razy **CLOCK** o momentu aż zaczną pojawić się informacje
- 2 Naciśnij **PROGRAM** w celu wyboru zegara 12- lub 24-godzinnego.
- 3 Za pomocą przycisku ◀◀◀ lub ▶▶▶ w celu ustawienia minut lub godzin (w przypadku korzystania z pilota naciśnij przycisk ◀◀ lub ▶▶).
 - Naciśnij przycisk ►►►, aby przejść do pola godzin (00:00) lub minut (00:00).
- 4 Naciśnij **CLOCK** w celu zatwierdzenia ustawienia zegara.

↻ Wyłączenie trybu demonstracyjnego

- 1 Przytrzymaj przycisk **DEMO STOP** ■ na urządzeniu, aż na wyświetlaczu pojawi się informacja "DEMO OFF".

↻ Ladění rozhlasových stanic

- 1 Zobrazí se na displeji zpráva "AUTO INSTALL PRESS PLAY".
- 2 Stisknete tlačítko ►► na přístroji a podržte.
- 3 Po dokončení instalace začne přístroj přijímat poslední naladěnou rozhlasovou stanic.
 - Stisknete tlačítko ◀◀ nebo ▶▶ na dálkovém ovládní slouží k ladění rozhlasové frekvence nahoru/ dolů.
 - Opakovaným krátkým stisknutím tlačítka ◀◀◀ nebo ▶▶▶ na hlavní jednotce naladíte na omezený příjem nebo nepředvolenou rozhlasovou stanic (na dálkovém ovládní použijte tlačítko ◀◀ nebo ▶▶).

↻ Přehrávání disk/MP3-CD

- 1 Vložte disk/disky MP3 potíštěnou stranou vzhůru.
- 2 Pro výběr požadované skladby stisknete tlačítko ◀◀◀ nebo ▶▶▶ (na dálkovém ovládní použijte tlačítko ◀ nebo ▶).
 - **Chcete-li používat disk MP3-CD**, vyberte požadované album stisknutím tlačítka ◀◀◀ nebo ▶▶▶ (na dálkovém ovládní použijte tlačítko ◀◀ nebo ▶▶).
- 3 Přehrávání spustíte stisknutím tlačítka ►►►.
 - Během přehrávání můžete, Podržte tlačítko ◀◀◀ nebo ▶▶▶ slouží k vyhledávání dozadu/dopředu (na dálkovém ovládní použijte tlačítko ◀◀ nebo ▶▶).
- 4 Přehrávání zastavení stisknutím tlačítka ■.

↻ Nastavení hodin

- 1 Stisknete jednou nebo dvakrát tlačítko **CLOCK**, dokud na zobrazovacím panelu nezačne blikat čas.
- 2 Stisknete tlačítko **PROGRAM** iže přepínat mezi 12hodinovým nebo 24hodinovým formátem zobrazení hodin.
- 3 Opakovaným stisknutím tlačítka ◀◀◀ nebo ▶▶▶ nastavte hodiny a minuty (na dálkovém ovládní použijte tlačítko ◀◀ nebo ▶▶).
 - Stisknutím tlačítka ►►► přepínáte mezi polem pro hodiny (00:00) a polem pro minuty (00:00).
- 4 Stisknete tlačítko **CLOCK** nastavení uložte.

↻ Deaktivace ukázkového režimu

- 1 Podržte tlačítko **DEMO STOP** ■ na hlavní jednotce, dokud se na zobrazovacím panelu na hlavní jednotce nezobrazí zpráva "DEMO OFF" (UKÁZKOVÝ REŽIM VYPNUT).

Zaawansowane funkcje odtwarzania oraz funkcje dodatkowe opisano w dołączonej do zestawu instrukcji obsługi.

Podrobnosti o vlastnostech přehrávání a dalších funkcích jsou uvedeny v přiložené uživatelské příručce.