

Schnellstartanleitung



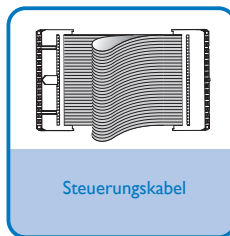
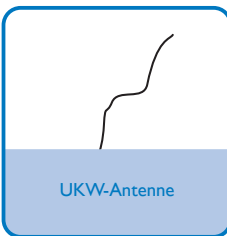
Schritt A Anschließen

Schritt B Einrichten

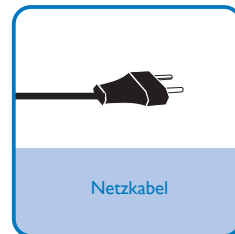
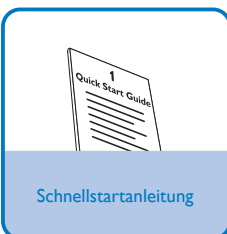
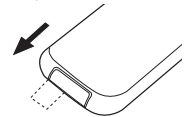
Schritt C Verwenden

Verpackungsinhalt?

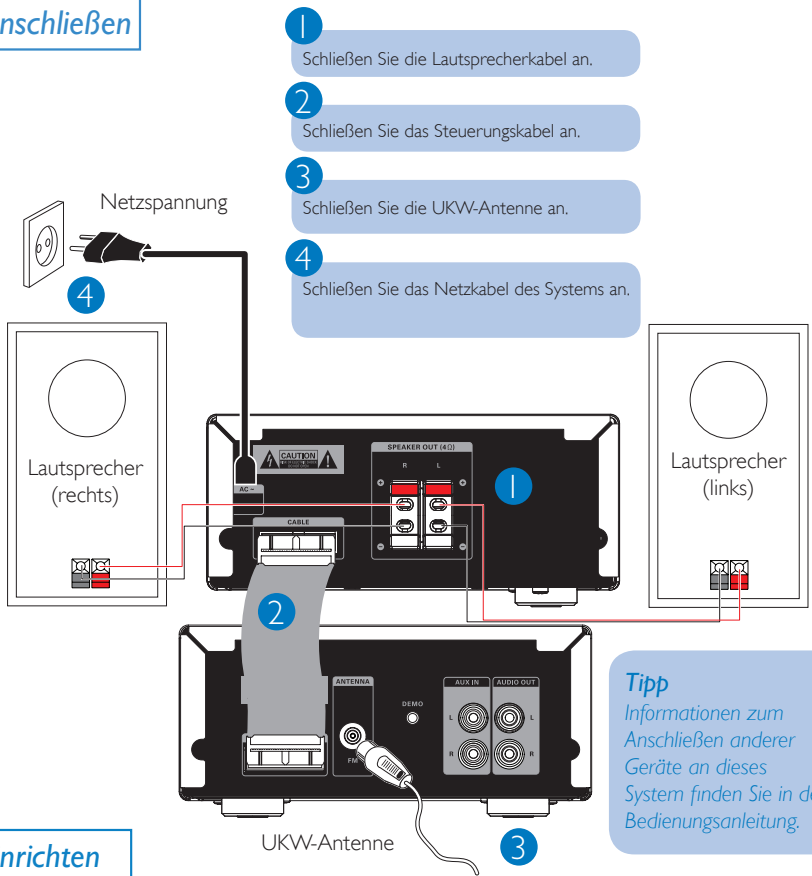
Folgende Teile müssen sich in der Verpackung befinden.



Ziehen Sie vor dem Gebrauch die Kunststoff-Schutzfolie heraus.



Schritt A Anschließen




Tip
Informationen zum Anschließen anderer Geräte an dieses System finden Sie in der Bedienungsanleitung.

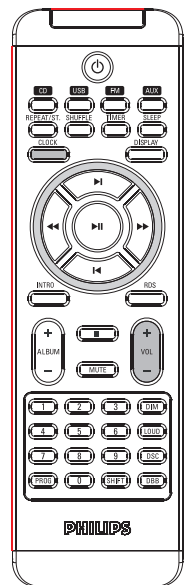
Schritt B Einrichten

Einstellen der Uhr

WICHTIG!

– Zum Einstellen der Uhr im EcoPower-Modus halten Sie die Taste **STANDBY-ON**  am Gerät für mindestens 3 Sekunden gedrückt, um zunächst in den normalen Standby-Modus zu wechseln und anschließend anhand der unten aufgeführten Anweisungen fortzufahren.

- 1 Halten Sie im Standby-Modus die Taste **CLOCK** auf der Fernbedienung gedrückt.
- 2 Wenn die Ziffern für die Stundenanzeige blinken, drehen Sie **VOLUME** am System, oder drücken Sie die Taste **VOL+/-** auf der Fernbedienung, um die Stunden einzustellen.
- 3 Drücken Sie erneut die Taste **CLOCK**. Die Ziffern der Minutenanzeige blinken. Drehen Sie dann **VOLUME** am System, oder drücken Sie die Taste **VOL+/-** auf der Fernbedienung, um die Minuten einzustellen.
- 4 Drücken Sie erneut die Taste **CLOCK**, um die Zeiteinstellung zu bestätigen.



Wiedergabe einer Disc

1

Drücken Sie die Taste **SOURCE** auf der Vorderseite, um DISC auszuwählen, oder drücken Sie die Taste **CD** auf der Fernbedienung.

2

Drücken Sie die Taste **▲**, um das CD-Fach zu öffnen.

3

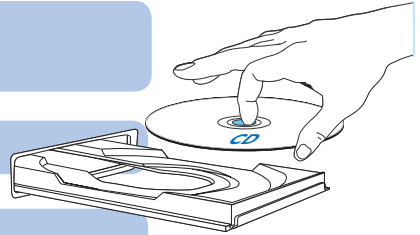
Legen Sie eine CD mit der bedruckten Seite nach oben ein. Drücken Sie erneut die Taste **▲**, um das CD-Fach zu schließen.

4

Die Wiedergabe startet automatisch. Falls nicht, drücken Sie die Taste **▶||**.

5

Drücken Sie zum Beenden der Wiedergabe die Taste **■**.



Wiedergabe von einem USB-Massenspeichergerät

Zusammen mit dem Hi-Fi-System können Sie USB-Flash-Speicher (USB 2.0 oder USB 1.1), USB-Flash-Player (USB 2.0 oder USB 1.1) und Speicherkarten verwenden (Sie benötigen dazu ein separates Speicherkartenlesegerät, das in Verbindung mit dem Hi-Fi-System funktioniert).

1

Stecken Sie den USB-Stecker des USB-Geräts in die Buchse **➔•** am Gerät.

2

Drücken Sie einmal oder mehrmals die Taste **SOURCE** (oder drücken Sie die Taste **USB** auf der Fernbedienung), um USB auszuwählen.

3

Spielen Sie die Audio-Dateien des USB-Geräts genauso ab, wie die Alben/Titel einer CD.

Programmieren und Einstellen von Radiosendern

1

Drücken Sie die Taste **SOURCE** (oder die Taste **FM** auf der Fernbedienung), um die Tuner-Quelle auszuwählen.

2

Drücken Sie auf der Fernbedienung die Taste **PROG** mehr als 2 Sekunden, um alle verfügbaren Sender entsprechend des Frequenzbereichs zu programmieren.

3

Drücken Sie die Taste **◀ / ▶**, bis der gewünschte voreingestellte Sender angezeigt wird.

Tipp

Im beiliegenden Handbuch des Geräteherstellers sind die Wiedergabefunktionen und zusätzlichen Funktionen im Detail beschrieben.



© Royal Philips Electronics N.V. 2008
All rights reserved.

<http://www.philips.com>

