

# Gids voor een snelle start



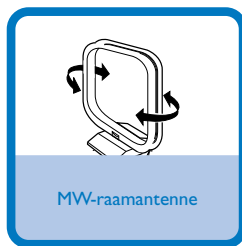
Stap A *Aansluiten*

Stap B *opstellen*

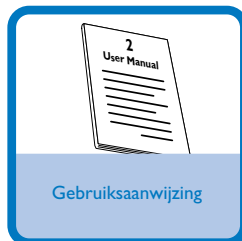
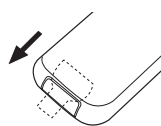
Stap C *Genieten*

## Wat zit in de verpakking?

Wanneer u de verpakking openmaakt moet u de volgende items terugvinden.



Trek de plastic beschermfolie uit.



**PHILIPS**

# Stap A *Aansluiten*

1

Sluit de luidsprekerkabels aan.

2

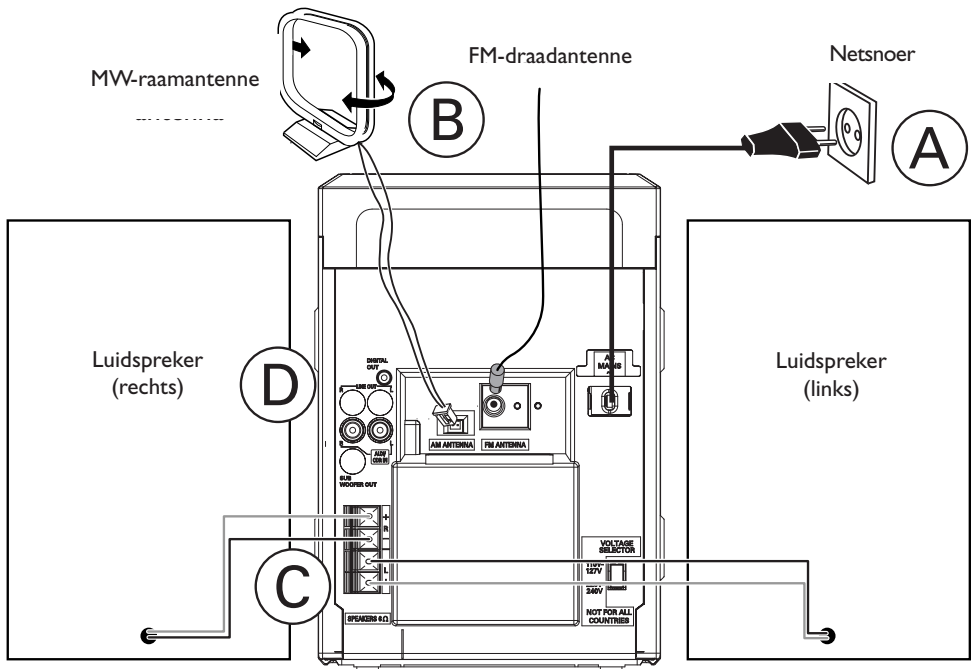
Sluit de MW en FM antennes aan.

3

Sluit de stroomsnoeren van het systeem.

## Tip

*Raadpleeg de Gebruikershandleiding voor andere aansluitingsopties.*

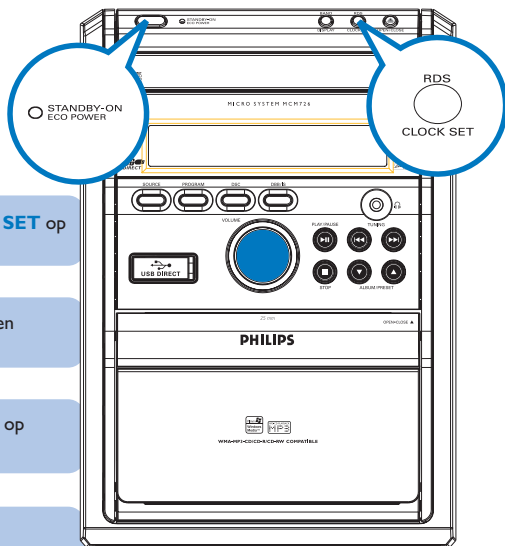


## Stap B opstellen

### Instellen van de klok

#### Belangrijk!

– Als u de klok wilt instellen op de energiebesparende modus, houdt u **STANDBY-ON/ECO POWER** op de set 3 seconden of langer ingedrukt om eerst over te schakelen naar de normale stand-by-modus voordat u verdergaat met onderstaande handelingen.



1 Druk vanuit stand-by, druk één of meerdere keren op **RDS/CLOCK SET** op het systeem.

2 Druk opnieuw op **VOLUME** op het systeem en de minuutcijfers zullen knipperen.

3 Druk op **RDS/CLOCK SET** om de tijdstelling te bevestigen. Druk op **VOLUME** op het systeem om de minuten in te stellen.

4 Druk op **RDS/CLOCK SET** om de tijdstelling te bevestigen.

## Stap B opstellen

### Een schijf afspelen

1 Druk op de toets **OPEN/CLOSE** om het diskvak te openen en plaats er een disk in; sluit vervolgens het diskvak.  
→ Let erop dat de disk met het etiket naar boven geplaatst is.


2 Druk op **▶||** om het afspelen te starten.

3 Om het afspelen te beëindigen, druk op **STOP**.





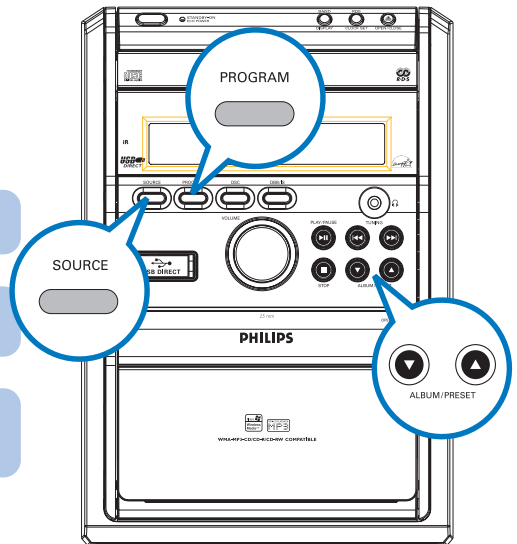
## Een USB harde schijf afspelen

Het Hi-Fi systeem ondersteunt: USB flashgeheugen (USB 2.0 of USB1.1), USB flashspelers, Geheugenkaarten (vereisen ook een bijkomende kaartlezer om te gebruiken met dit Hi-Fi systeem).

- 1 Steek de USB-stekker van het USB-apparaat in de -aansluiting op de set.
- 2 Druk één- of meermaals op **SOURCE** om **USB** te selecteren (of druk één- of meermaals op **USB** van de afstandsbediening)
- 3 Speel de geluidsbestanden op het USB toestel af zoals U dat doet met albums/nummers op een CD

## Op radiostations afstemmen en programmeren

- 1 Druk op **SOURCE** om de tuner te kiezen.
- 2 Druk langer dan twee seconden op **PROGRAM** om alle beschikbare stations te programmeren in volgorde van de golflengte.
- 3 Druk op  of  tot het nummer van de gewenste zender in het display verschijnt.



### Tip

Meer afspeelfuncties en overige functies staan beschreven in de bijbehorende gebruiksaanwijzing.

