

Guía de utilización rápida



PHILIPS

Utilice esta sencilla y rápida guía para comenzar a escuchar su música favorita.

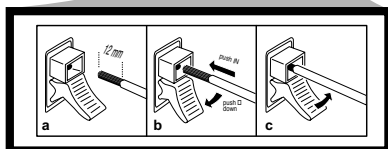
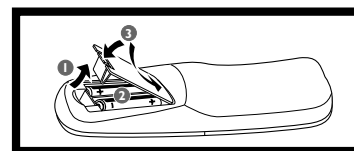
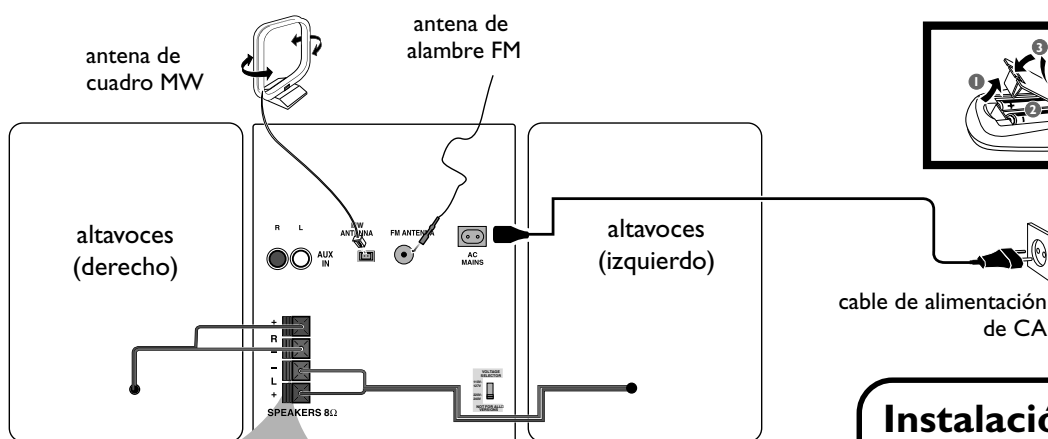
A Conexiones-MCM530, MCM590

DEMO MODE

To turn OFF (DEMO STOP)

Press & HOLD button

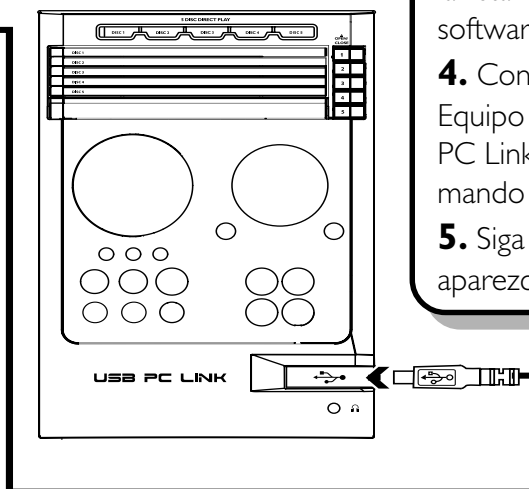
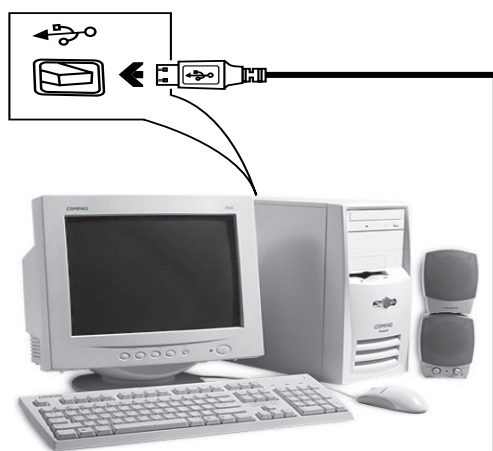
for 5 seconds



El selector de voltaje situado en la parte posterior de este aparato viene preseleccionado de fábrica a 220V. Los países que utilizan un voltaje de 110V-127V, deberán ajustarlo antes de encender el aparato.

Instalación del software-USB PC Link

1. Encienda su PC e introduzca el disco instalador en el drive CD-ROM de su PC.
2. La guía de instalación aparecerá automáticamente. Si no fuera así, vaya al drive CD-ROM en Windows Explorer y haga doble click en Setup.exe.
3. Seleccione el idioma deseado de la lista. Seleccione Instalación del software.
4. Conecte el cable USB al PC y al Equipo Audio y pulse el botón USB PC Link en el aparato Audio o el mando a distancia.
5. Siga las instrucciones que aparezcan en la pantalla.

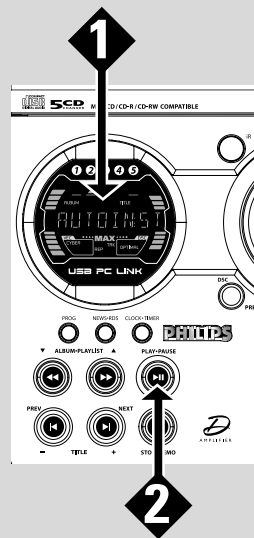


Philips Sound Agent 2 sólo es aplicable con Windows 2000/XP.

B Operaciones de sintonizador-Plug y Play

1 Cuando Vd. active el suministro eléctrico, "AUTO INSTALL -- PRESS PLAY" aparecerá visualizado. En espera Eco Power/ modo de espera, pulse y mantenga apretado ► **II** en la unidad principal hasta que aparezca "DEMO ON".

2 Pulse ► **II** en el equipo para iniciar la instalación. "INSTALL" aparecerá visualizado. Una vez finalizada la instalación, se reproducirá la última emisora sintonizada (o la primera emisora RDS disponible).



C Operaciones de temporizador

1 Pulse y mantenga apretado **CLK/TIMER** (o **CLOCK•TIMER** en la unidad principal) hasta que aparezca "SELECT CLOCK OR TIMER".

2 Pulse ► para cambiar la pantalla a "TIMER" y vuelva a pulsar **CLOCK•TIMER** para confirmar.

3 Pulse **CD** o **TUNER** o **USB PC LINK** para seleccionar la fuente del despertador.

4 Pulse ◀◀ o ▶▶ (para la hora) e ◀ o ▶ (para los minutos) repetidamente para establecer la hora de despertar.

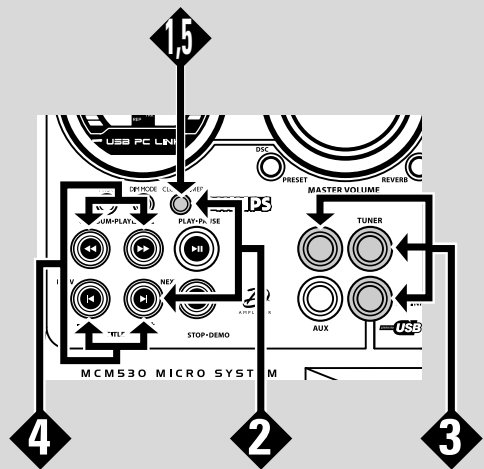
5 Pulse **CLOCK•TIMER** para almacenar el ajuste.

Para salir sin memorizar el ajuste

- Pulse ■ en el equipo.

Notas:

Antes de ajustar el temporizador, asegúrese de que el reloj esté ajustado a la hora correcta.



Para instrucciones más detalladas consulte las páginas siguientes del manual del propietario.

USB PC Link	54~56
Philips Sound Agent 2	56
Operaciones básicas	57~58
Operaciones de disco	59~61
Operaciones de sintonizador	62~63
Operaciones de temporizador	64~65
Resolución de problemas	67~68

