

Snabb Start Guide



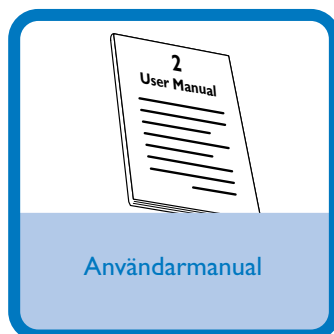
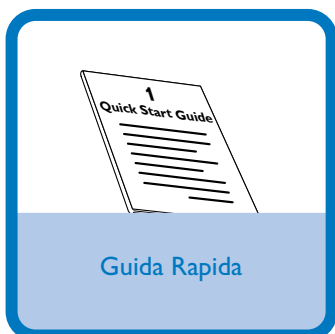
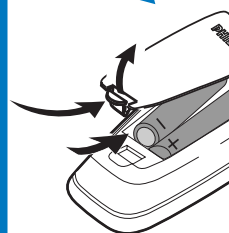
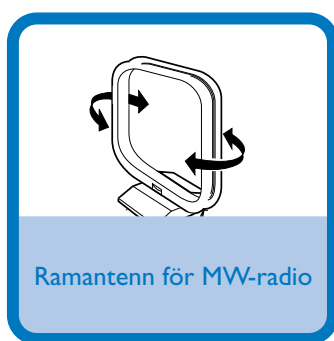
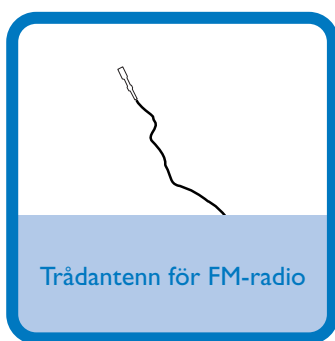
Steg A Anslutning

Steg B Inställning

Steg C Avnjuta

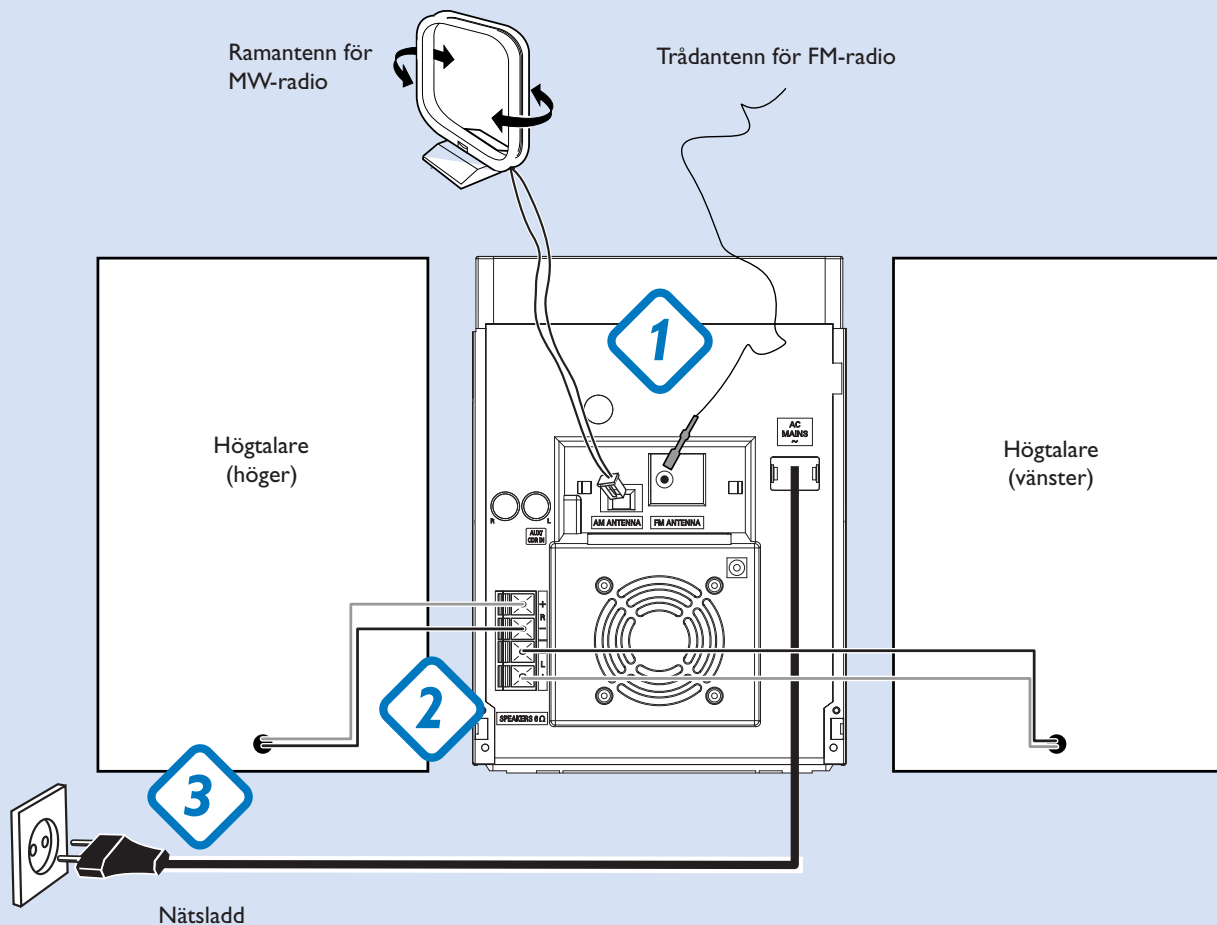
Vad finns i lådan?

Du bör finna de här sakerna när du öppnar lådan:



Steg A Anslutning

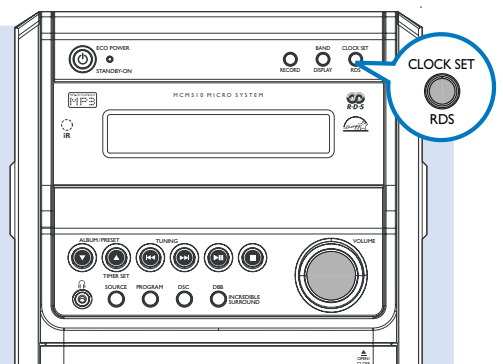
- 1 Anslut den medföljande ramantennen för **AM-radio** och trådantennen för **FM-radio** till respektive uttag.
- 2 Anslut högtalarsladdarna till uttagen **SPEAKERS (FRONT)**; höger högtalare till "**R**" och vänster högtalare till "**L**", färgad (markerad) sladd till "**+**" och svart (omarkerad) sladd till "**-**".
- 3 Anslut AC strömkabeln till väggkontakten.



Steg B Inställning

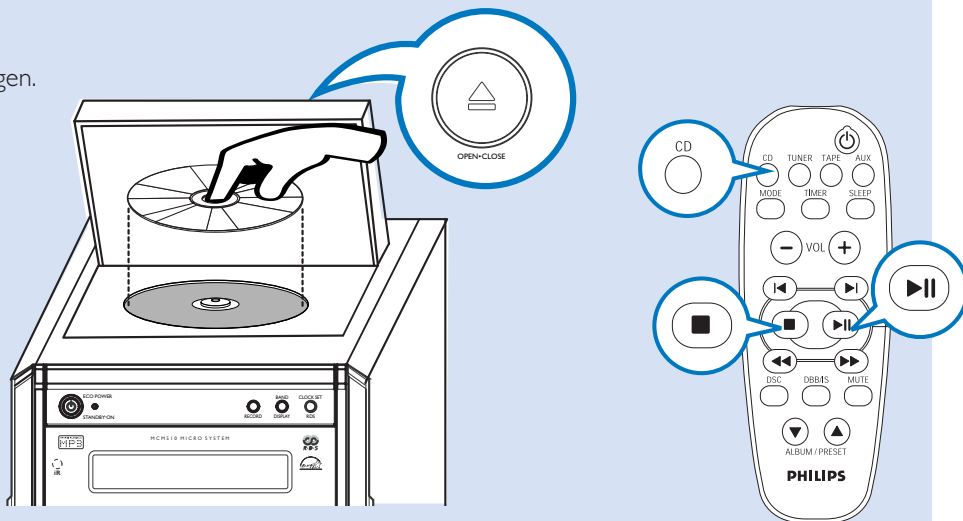
Inställning av klockan

- 1 I standby läge, tryck och håll nere **CLOCK SET/RDS** tills dess att siffrorna på klockan för timmar blinkar.
- 2 Justera **VOLUME** för att ställa in timmar och tryck sedan på **CLOCK SET/RDS** igen tills dess att klockans siffror som anger minuter blinkar.
- 3 Justera **VOLUME** för att ställa in minuter och till slut trycka **CLOCK SET/RDS** för att bekräfta tiden.



Spela en CD

- 1 Välj CD källa och tryck **OPEN-CLOSE** ovanpå systemet för att öppna CD lådan.
- 2 Lägg i en disk med den tryckta sidan uppåt och tryck **OPEN-CLOSE** för att stänga CD luckan.
- 3 Tryck **▶ ||** för att starta spelningen.
- 4 Tryck **■** Stoppa spelning.



Tip

För detaljer om avspelnings- och andra funktioner, se den medföljande bruksanvisningen.



Behöver du hjälp?

www.philips.com/support

2005 © Koninklijke Philips Electronics N.V. All rights reserved.

<http://www.philips.com>

