

# Rýchla príručka



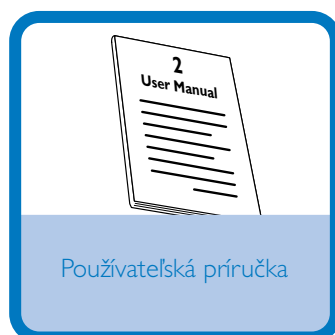
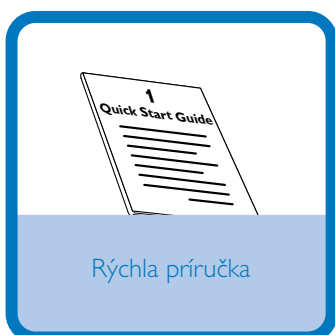
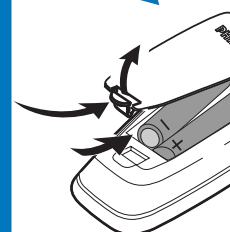
Krok A *Pripojenie*

Krok B *Nastavenie*

Krok C *Zábava*

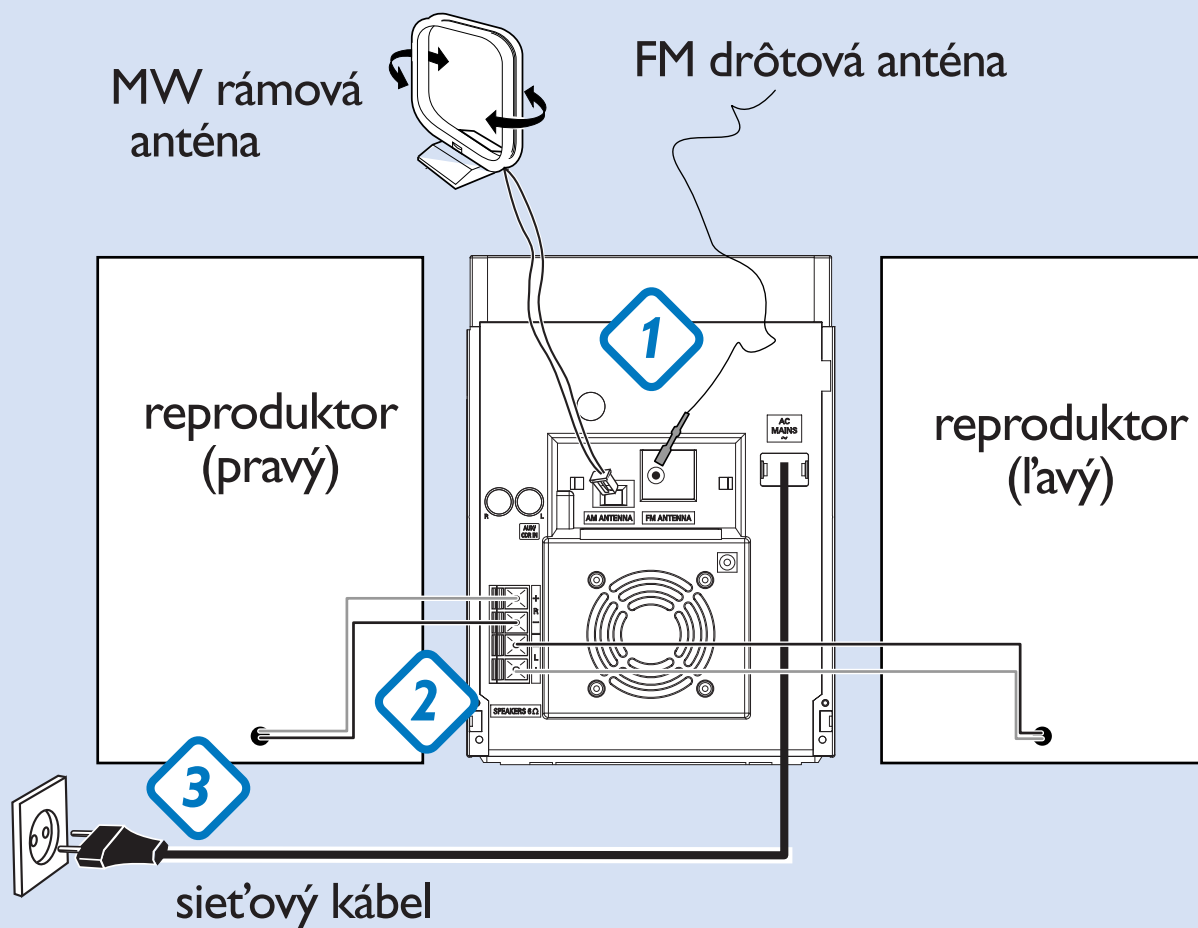
## Čo je v balení?

Po otvorení by ste mali v balení nájsť tieto položky.



## Krok A Pripojenie

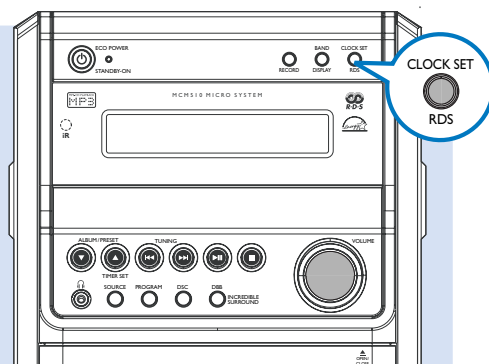
- 1 Zasuňte **MW** rámovú anténu a **FM** drôtovú anténu dodávanú ako príslušenstvo prístroja do príslušného vstupu.
- 2 Vodiče reproduktora zasuňte do výstupu SPEAKERS, pravý do prípoja označeného „R“, ľavý do „L“, farebný (označený do „+“ a čierny (neoznačený) do „-“.
- 3 Zapojte sieťový kábel do sieťovej zásuvky.



## Krok B Nastavenie

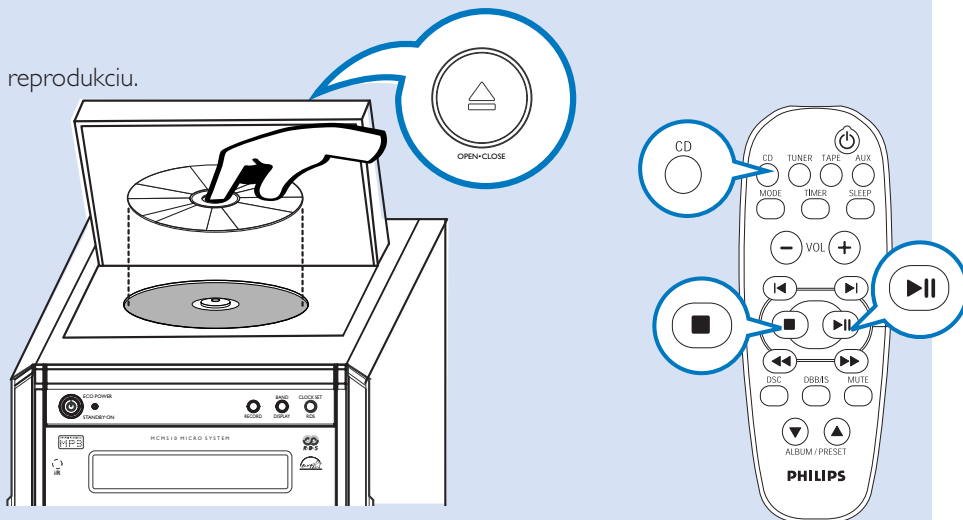
### Nastavenie hodín

- 1 V pohotovostnom režime držte stlačené tlačidlo **CLOCK SET/RDS**, kým nezačnú blikať číslice označujúce hodiny.
- 2 Pomocou tlačidla **VOLUME** nastavte hodiny a potom držte stlačené tlačidlo **CLOCK SET/RDS**, kým nezačnú blikať číslice označujúce minúty.
- 3 Pomocou tlačidla **VOLUME** nastavte minúty a nakoniec stlačte tlačidlo **CLOCK SET/RDS**, čím potvrdíte nastavený čas.



## Reprodukcia CD

- 1 Vyberte ako zdroj disk CD a stlačením tlačidla **OPEN•CLOSE▲** v hornej časti systému otvorte priestor pre disky CD.
- 2 Vložte disk potlačenou stranou nahor a stlačením tlačidla **OPEN•CLOSE▲** zatvorte dverka CD.
- 3 Stisnutím gombíka **▶ ||** zapojte reprodukciu.
- 4 Stisnutím gombíka **■** zastavenie prehrávania



### Tip

Podrobný popis funkcií prehrávania a ďalších funkcií nájdete v používateľskej príručke dodávanej s produktom.



Potrebuje pomoc?

[www.philips.com/support](http://www.philips.com/support)

2005 © Koninklijke Philips Electronics N.V. All rights reserved.

<http://www.philips.com>

