

# Руководство по быстрому началу работы



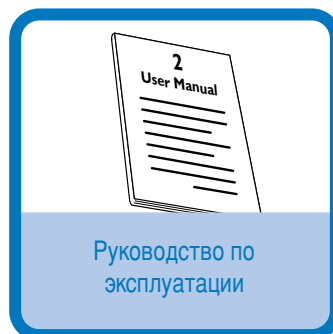
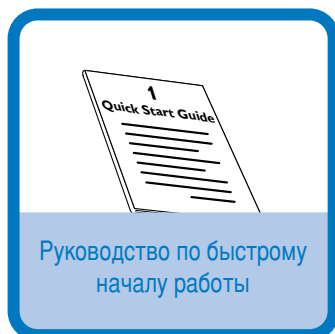
Шаг А Подключение

Шаг В настройка

Шаг С Наслаждение

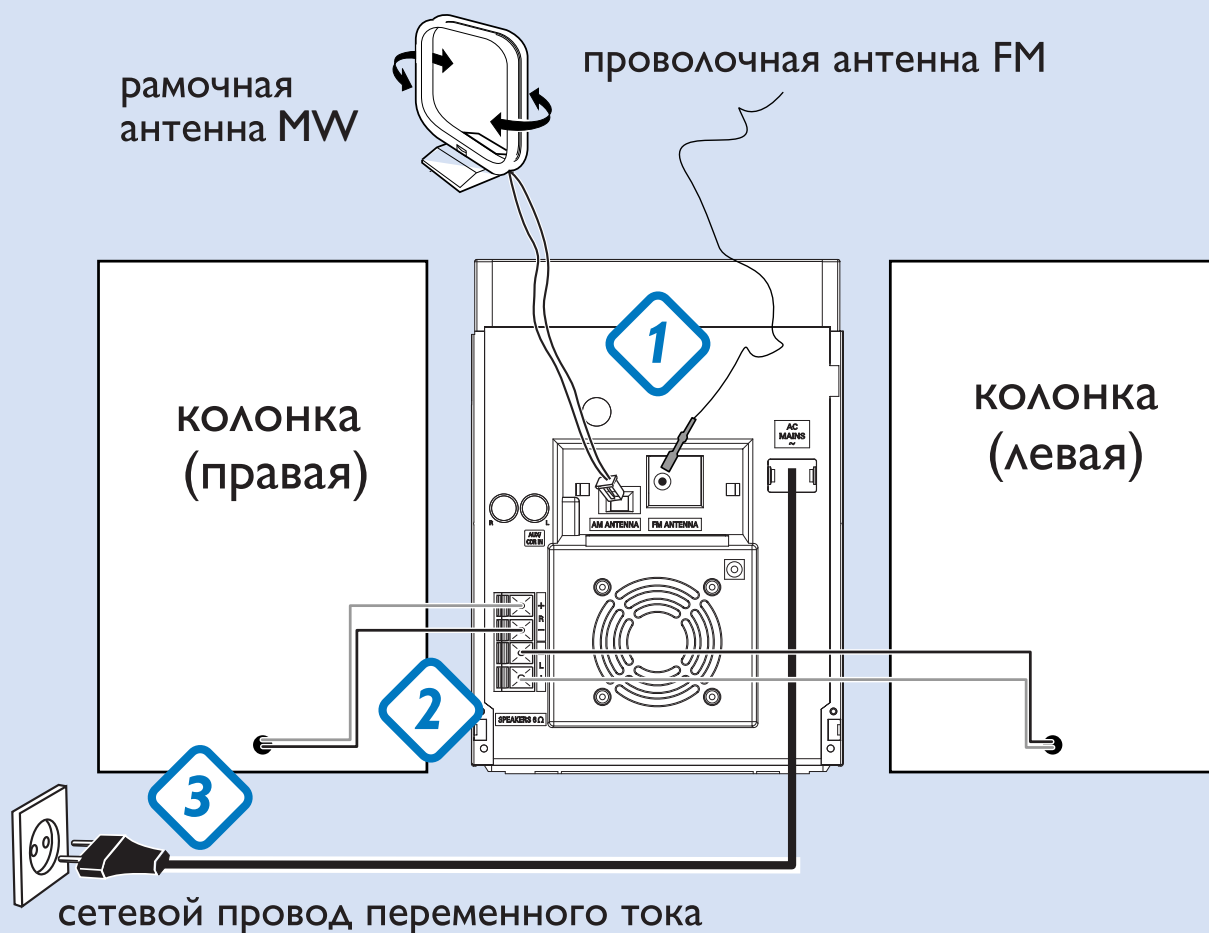
## Что входит в комплект поставки?

В упаковке содержатся следующие предметы:



## Шаг А Подключение

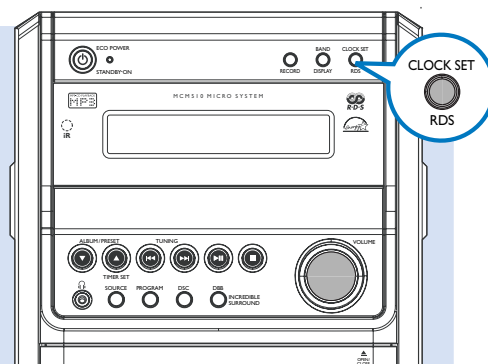
- 1 Подключите рамочную антенну для **MW** и **FM** в соответствующие гнезда.
- 2 Подключите провода динамиков к гнездам **SPEAKERS**, правый динамик к "**R**" а левый к "**L**", цветной (маркированный) провод к "**+**" а чёрный (немаркированный) к "**-**".
- 3 Подключите сетевой шнур перем. тока к настенной розетке.



## Шаг В настройка

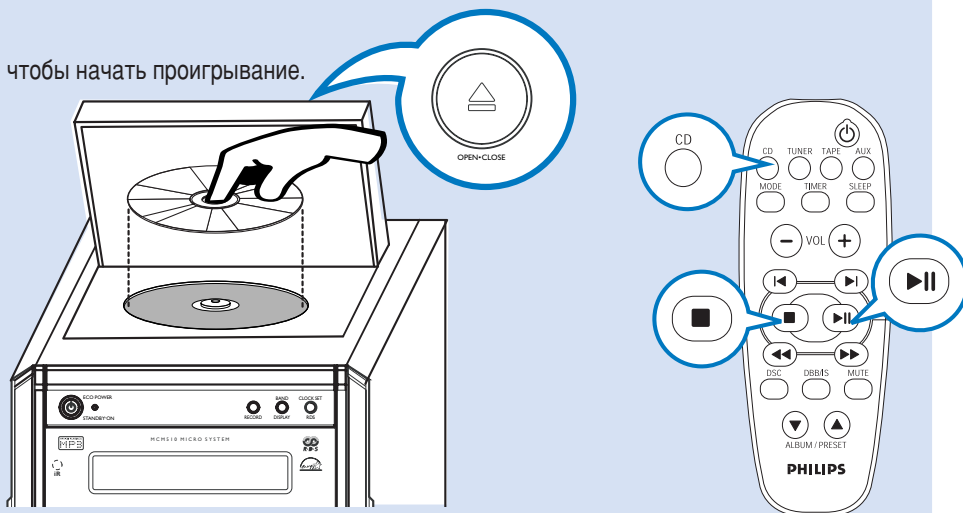
### Настройка часов

- 1 В режиме ожидания нажмите и удерживайте **CLOCK SET/RDS**, пока на часах не начнут мигать цифры значения часа.
- 2 Настройте **VOLUME** для установки часов и затем снова нажмите **CLOCK SET/RDS** пока не начнут мигать цифры значения минут.
- 3 Настройте **VOLUME** для установки минут и нажмите **CLOCK SET/RDS** в последний раз для подтверждения введенного времени.



## Проигрывание CD

- 1 Выберите CD-источник и нажмите **OPEN•CLOSE▲** сверху системы, чтобы открыть крышку CD.
- 2 Вставьте диск печатной стороной вверх и нажмите **OPEN•CLOSE▲**, чтобы закрыть крышку CD.
- 3 Нажмите кнопку **▶ ||** для того, чтобы начать проигрывание.
- 4 Нажмите кнопку **■** Остановка воспроизведения.



### Tip

*Детальное описание функций воспроизведения и описание дополнительных функций содержится в прилагаемом руководстве пользователя.*



Нужна помощь?

[www.philips.com/support](http://www.philips.com/support)

2005 © Koninklijke Philips Electronics N.V. All rights reserved.

<http://www.philips.com>

