

Guia de Começo Rápido



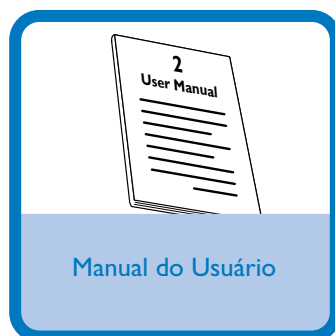
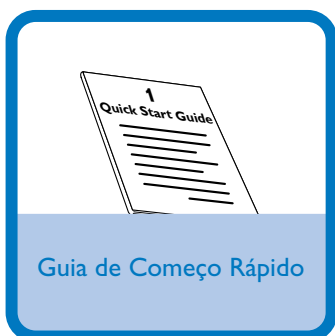
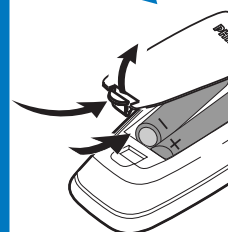
Passo A *Conectar*

Passo B *Configurar*

Passo C *Desfrutar*

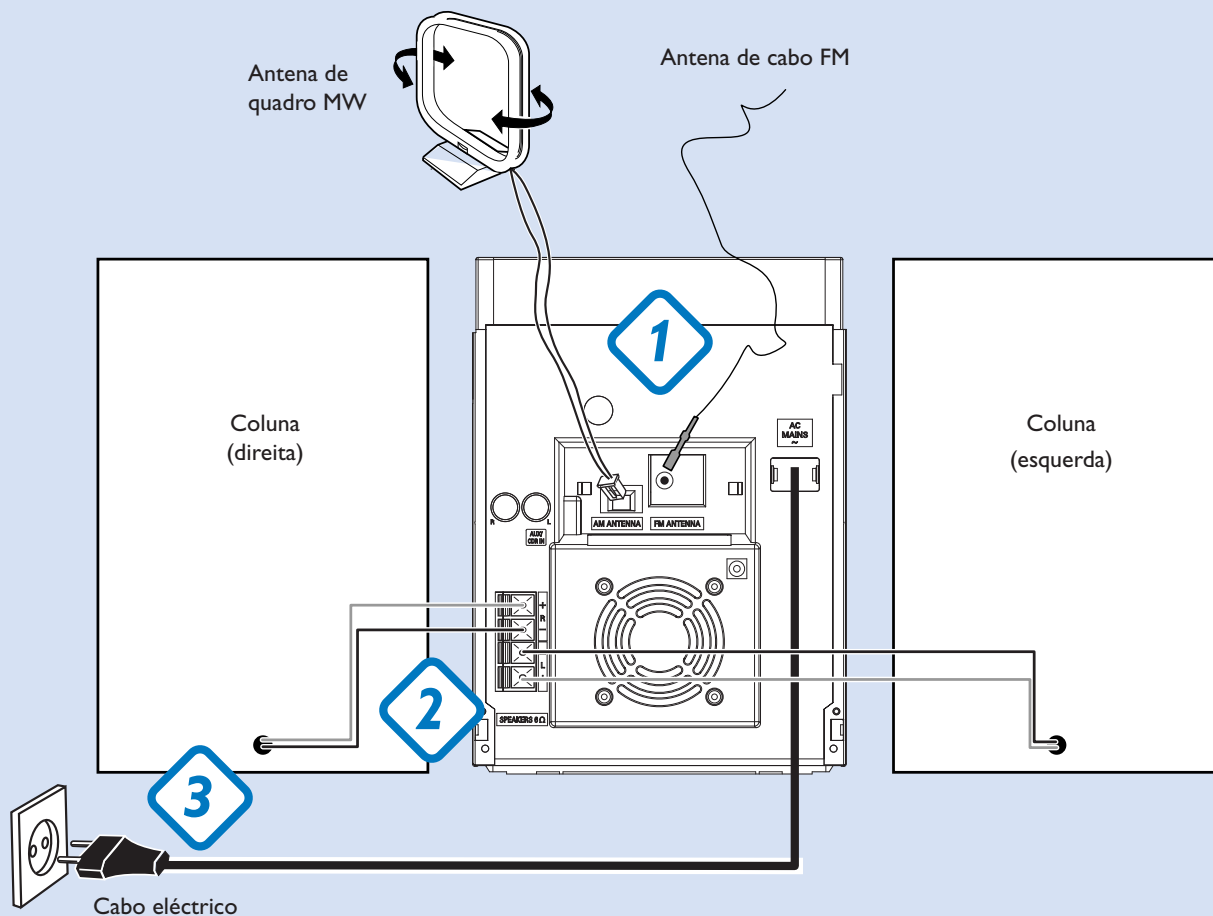
O que há na Caixa?

Você deverá encontrar estes itens uma vez aberta a caixa.



Passo A Conectar

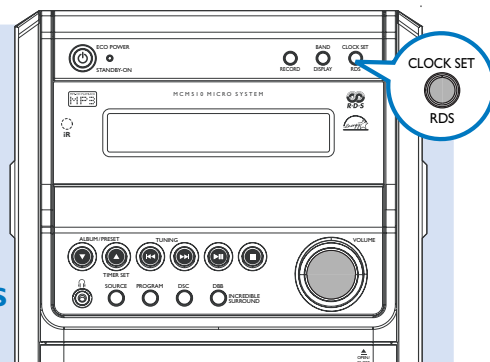
- 1 Ligue a antena de **quadro MW** e a **antena FM** aos respectivos terminais.
- 2 Ligue os cabos das colunas aos terminais **SPEAKERS**, a da direita a "**R**" e a da esquerda a "**L**", o fio colorido (marcado) a "**+**" e o preto (não marcado) a "**-**".
- 3 Conecte o cabo de alimentação AC à tomada de parede.



Passo B Configurar

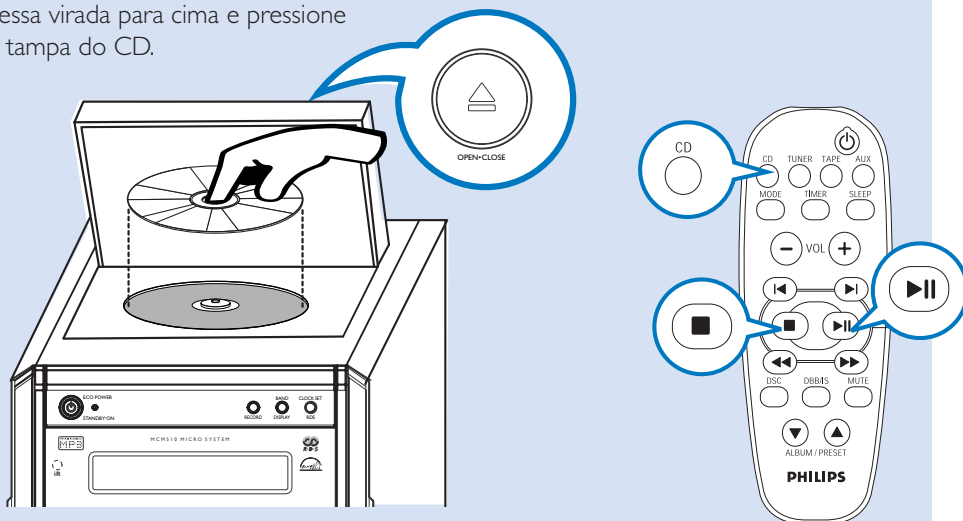
Acertar o relógio

- 1 No modo de espera, pressione e segure **CLOCK SET/RDS** até que os dígitos do relógio para as horas fiquem intermitentes.
- 2 Ajuste **VOLUME** para acertar as horas e então pressione **CLOCK SET/RDS** novamente até que os dígitos do relógio para os minutos fiquem intermitentes.
- 3 Ajuste **VOLUME** para acertar os minutos e finalmente pressione **CLOCK SET/RDS** para confirmar a hora.



Tocar um disco

- 1 Selecciona a fonte CD e pressione **OPEN-CLOSE** na parte superior do sistema para abrir o compartimento do CD.
- 2 Insira um disco com a parte impressa virada para cima e pressione **OPEN-CLOSE** para fechar a tampa do CD.
- 3 Pressione **▶ ||** para iniciar a reprodução.
- 4 Pressione **■** Para interromper a leitura.



Tip

As características de leitura detalhadas e funções adicionais são descritas no manual do utilizador fornecido.



Necessita de ajuda?

www.philips.com/support

2005 © Koninklijke Philips Electronics N.V. All rights reserved.

<http://www.philips.com>

