

# Szybka instrukcja



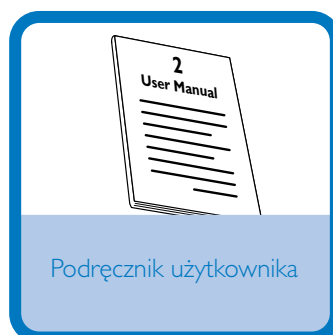
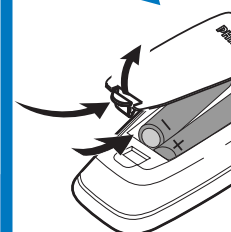
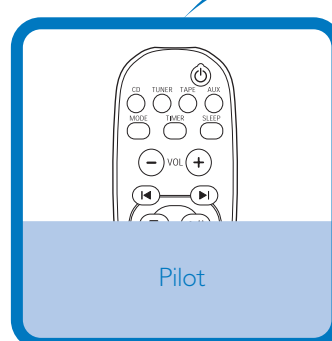
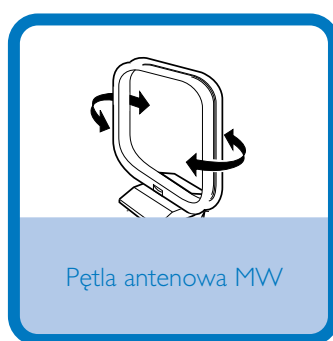
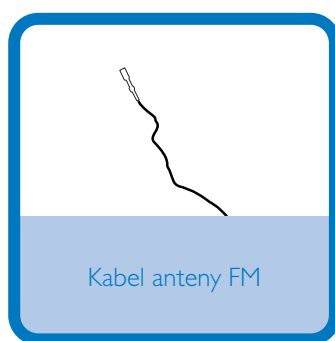
Krok A Przyłączenie

Krok B Ustawienia

Krok C Użytkowanie

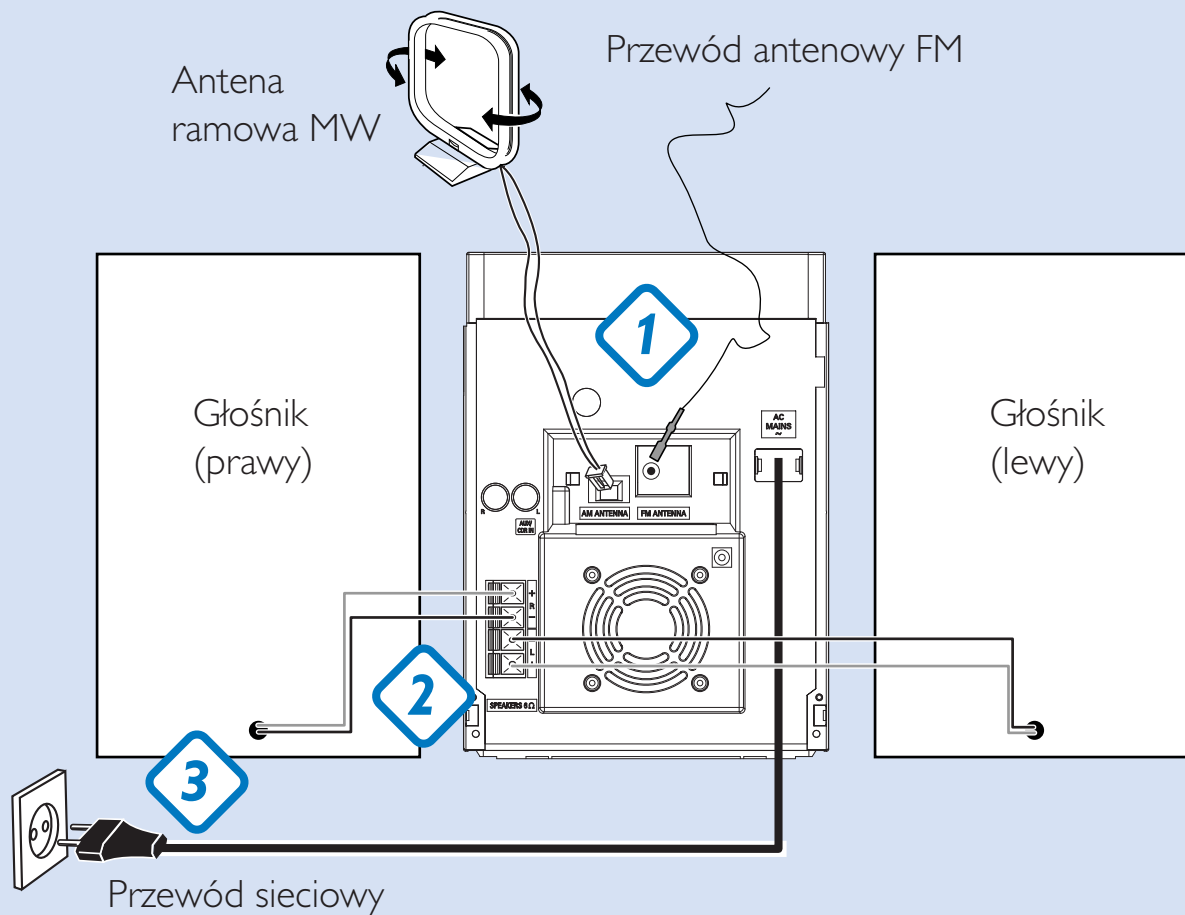
## Co jest w pudełku?

Po otwarciu kartonu w środku powinno się znajdować:



## Krok A Przyłączenie

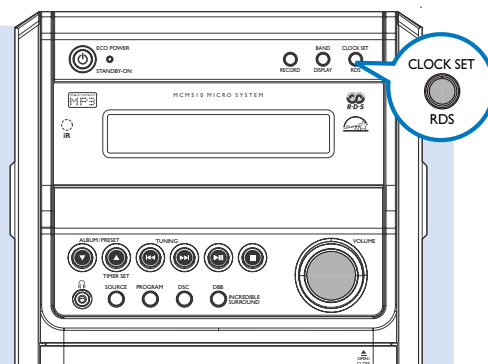
- 1 Podłącz antenę ramową **MW** (znajduje się w zestawie) i **antenę FM** do odpowiednich gniazd.
- 2 Podłącz przewody głośników do gniazdek **SPEAKERS** – prawy głośnik do pary gniazdek "R", a lewy do pary gniazdek "L". Kolorowe (oznaczone) przewody powinny być podłączone do gniazdek "+", a czarne (nieoznaczone) – do gniazdek "-".
- 3 Podłączyć przewód zasilający AC do gniazdka ściennego.



## Krok B Użytkowanie

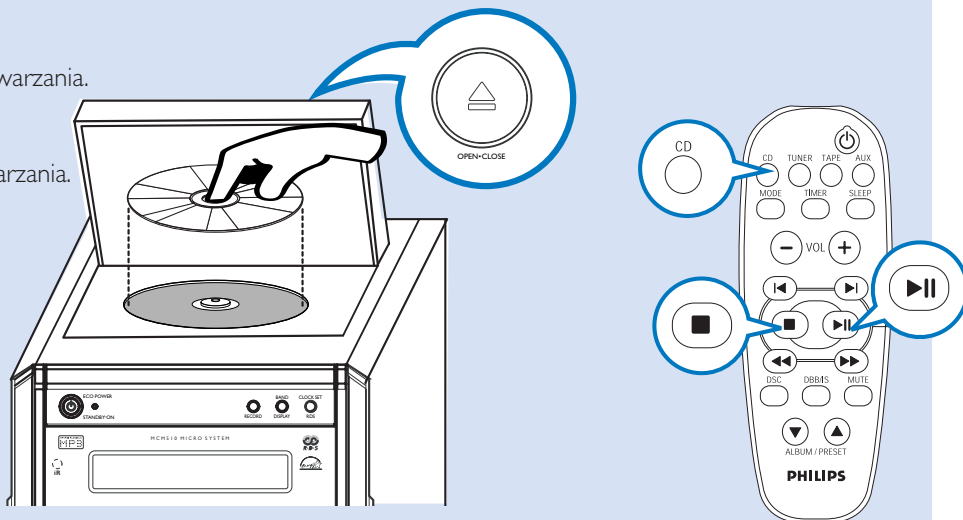
### Ustawić zegar

- 1 W trybie gotowości, nacisnąć i przytrzymać **CLOCK SET/RDS** do momentu włączenia migających cyfr godzin zegara.
- 2 Wyregulować **VOLUME** w celu ustawienia godziny i następnie nacisnąć **CLOCK SET/RDS** do momentu włączenia migających cyfr minut zegara.
- 3 Wyregulować **VOLUME** w celu ustawienia minut i na końcu nacisnąć **CLOCK SET/RDS** w celu potwierdzenia czasu.



## Odtwarzanie płyt CD

- 1 Wybrać źródło CD i nacisnąć **OPEN•CLOSE▲** w górnej części systemu w celu otwarcia kieszeni na CD.
- 2 Włożyć płytę drukowaną stroną skierowaną w górę i nacisnąć **OPEN•CLOSE▲** w celu zamknięcia kieszeni CD.
- 3 Nacisnąć **▶ ||** rozpoczęcia odtwarzania.
- 4 Nacisnąć **■** zatrzymywanie odtwarzania.



### Tip

Zaawansowane funkcje odtwarzania oraz funkcje dodatkowe opisano w dołączonej do zestawu instrukcji obsługi.



Potrzebujesz pomocy?

[www.philips.com/support](http://www.philips.com/support)

2005 © Koninklijke Philips Electronics N.V. All rights reserved.

<http://www.philips.com>

