

Gids voor een snelle start



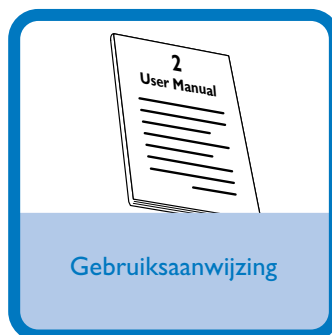
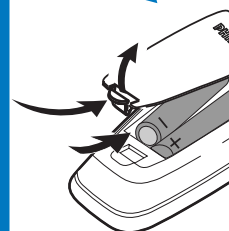
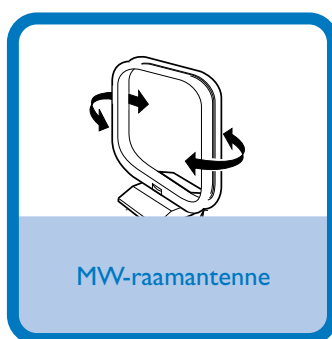
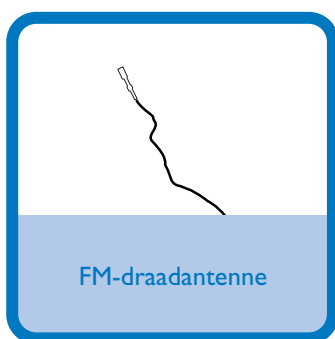
Stap A Aansluiten

Stap B opstellen

Stap C Genieten

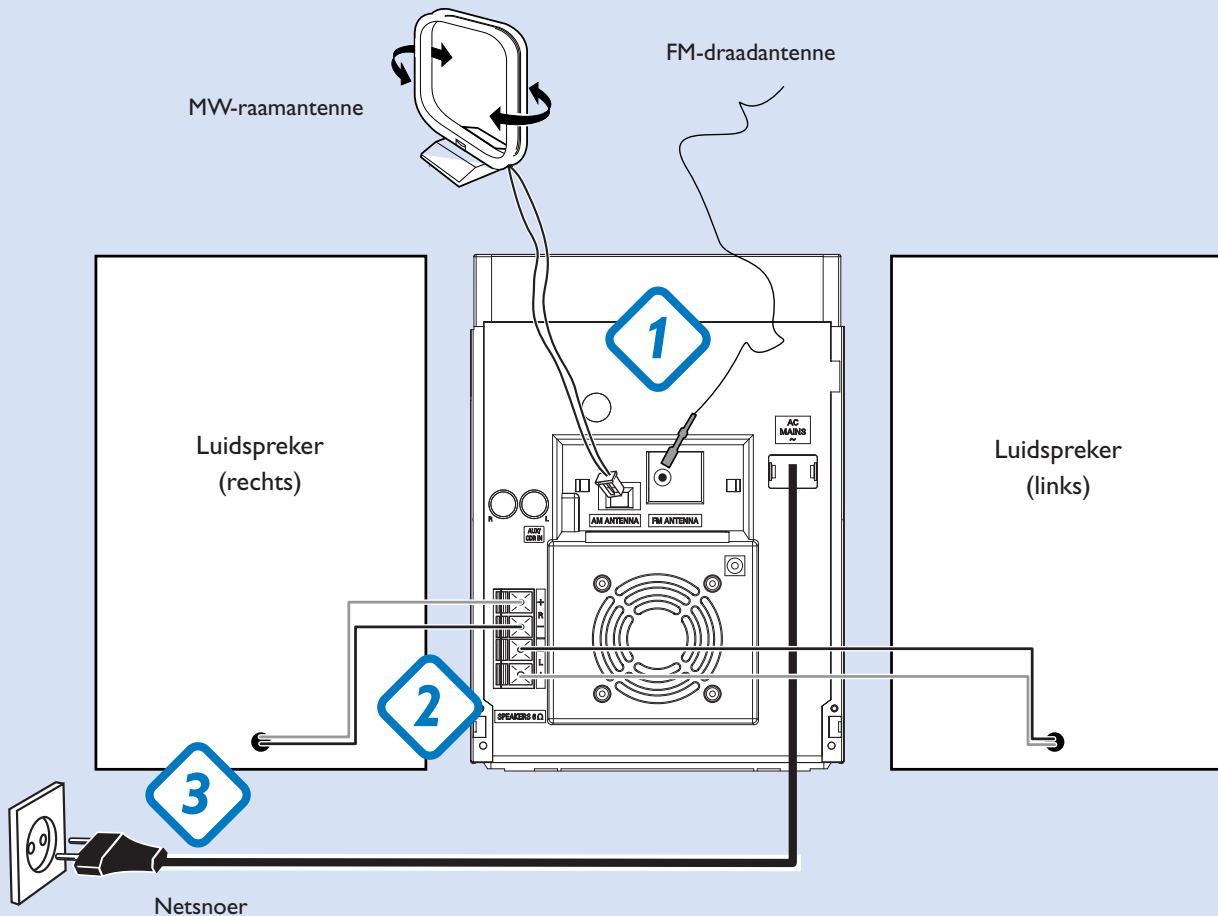
Wat zit in de verpakking?

Wanneer u de verpakking openmaakt moet u de volgende items terugvinden.



Stap A Aansluiten

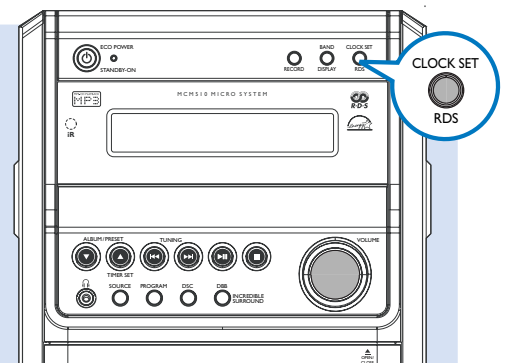
- 1 Sluit de bijgeleverde **MW-raamantenne** en de **FM-antenne** aan op de bijbehorende aansluitbus.
- 2 Sluit de luidsprekerkabels aan op de aansluitklemmen **SPEAKERS**, de rechterluidspreker op "**R**" en de linkerluidspreker op "**L**", de gekleurde (gemarke) draad op de "**+**" en de zwarte (ongemarke) draad op de "**-**".
- 3 Sluit het wisselstroomsnoer aan op het stopcontact.



Stap B opstellen

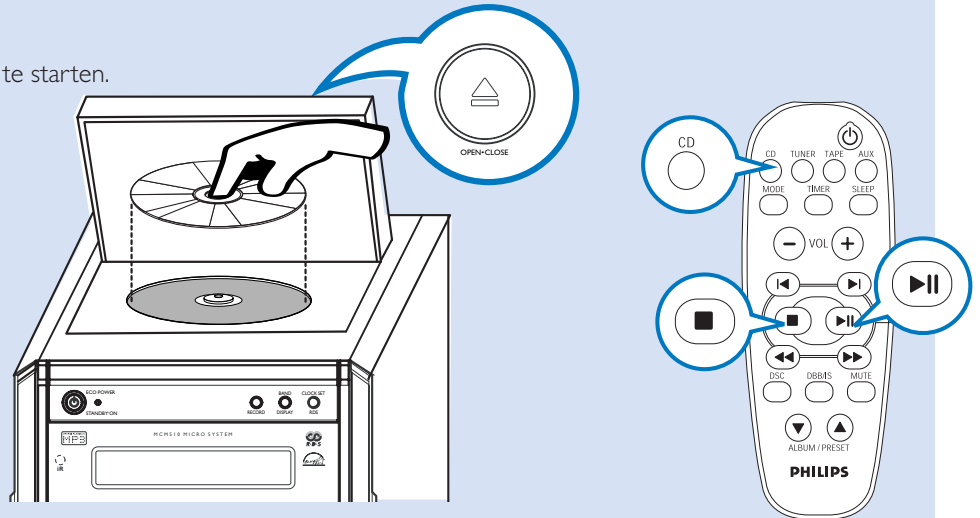
De klok instellen

- 1 In standby-mode, houd **CLOCK SET/RDS** ingedrukt tot de klokcijfers voor het uur knipperen.
- 2 Pas **VOLUME** aan om de uren in te stellen en druk vervolgens opnieuw op **CLOCK SET/RDS** tot de klokcijfers voor de minuten knipperen.
- 3 Pas **VOLUME** aan om de minuten in te stellen en druk uiteindelijk op **CLOCK SET/RDS** om de tijd te bevestigen.



Afspelen van een cd

- 1** Kies de CD bron en druk op **OPEN-CLOSE** aan de bovenzijde van het toestel om het CD vak te openen.
- 2** Plaats een schijf met de bedrukte zijde naar boven en druk op **OPEN-CLOSE** om de CD deur te sluiten.
- 3** Druk op **▶ ||** om het afspelen te starten.
- 4** Druk op **■** Om het afspelen te beëindigen



Tip
Meer afspeelfuncties en overige functies staan beschreven in de bijbehorende gebruiksaanwijzing.



Hulp nodig?

www.philips.com/support

