

Gyors útmutató az induláshoz



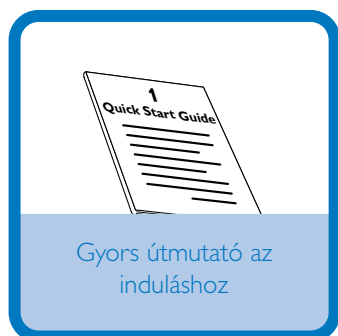
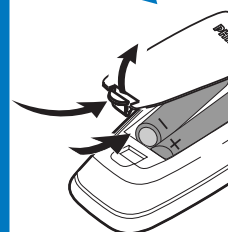
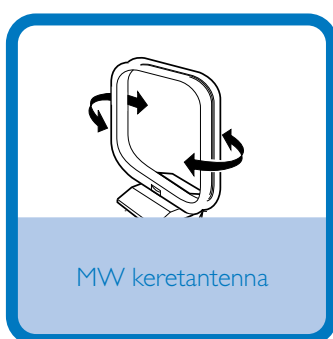
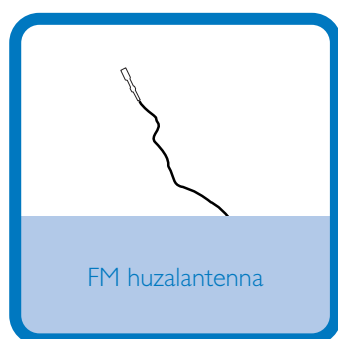
A lépés lépés Bekötés

B lépés Üzembe helyezés

C lépés lépés Használat

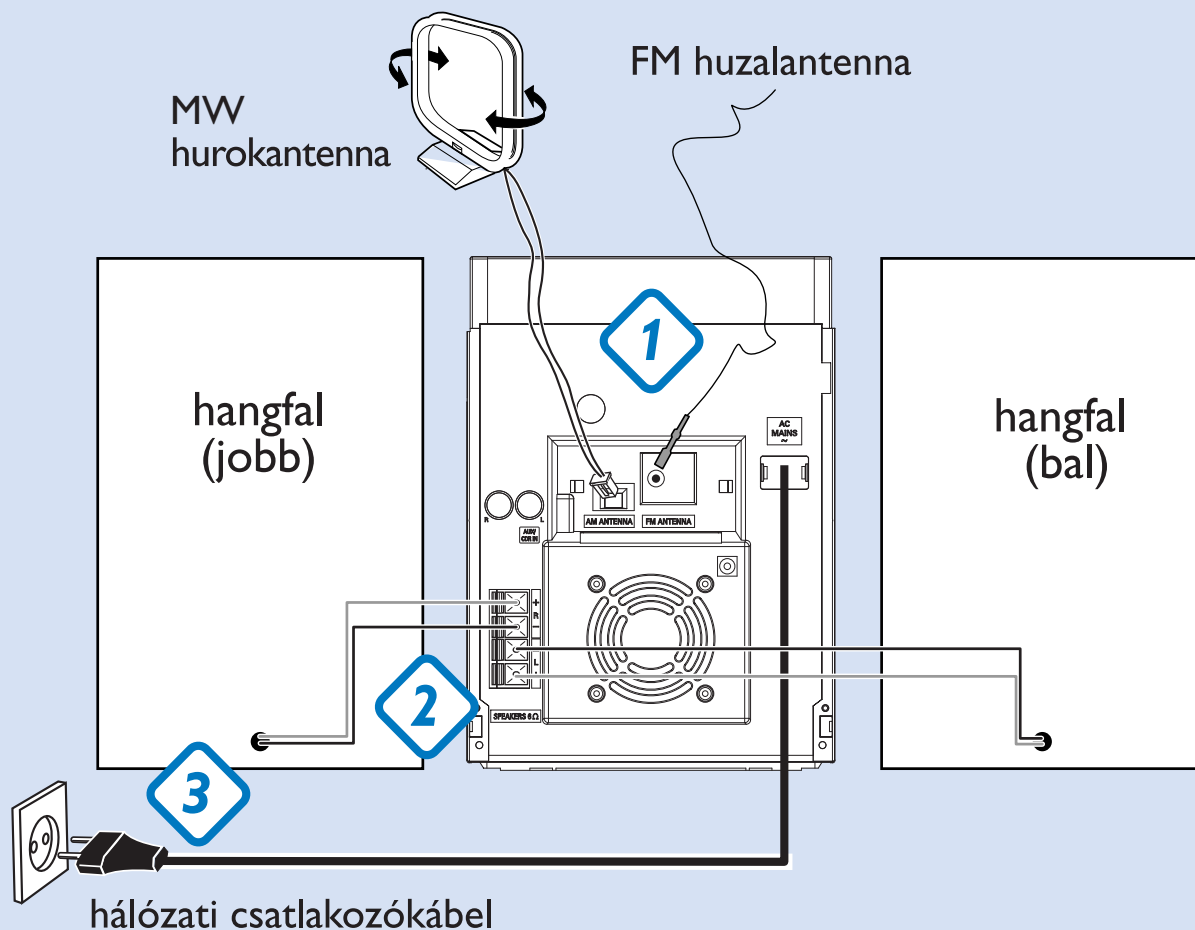
Mi van a dobozban?

Ezeket az egységeket találja a doboz kinyitásakor:



A lépés *lépes Bekötés*

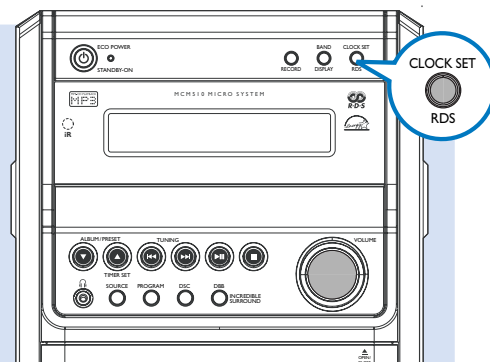
- 1 Csatlakoztassa a készülékkel szállított **MW** hurokantennát és **FM** huzalantennát a megfelelő bemenetbe.
- 2 Csatlakoztassa a hangfal vezetékeit a SPEAKERS kivezetésekhez, a jobb oldalit az „R”, a bal oldalit az „L”, a színeset (megjelöltet) a „+” és a feketét (jelöletlent) a „-” jelzésű csatlakozóba.
- 3 Dugja be a konnektorba az AC vezetékét.



B lépés *Üzembe helyezés*

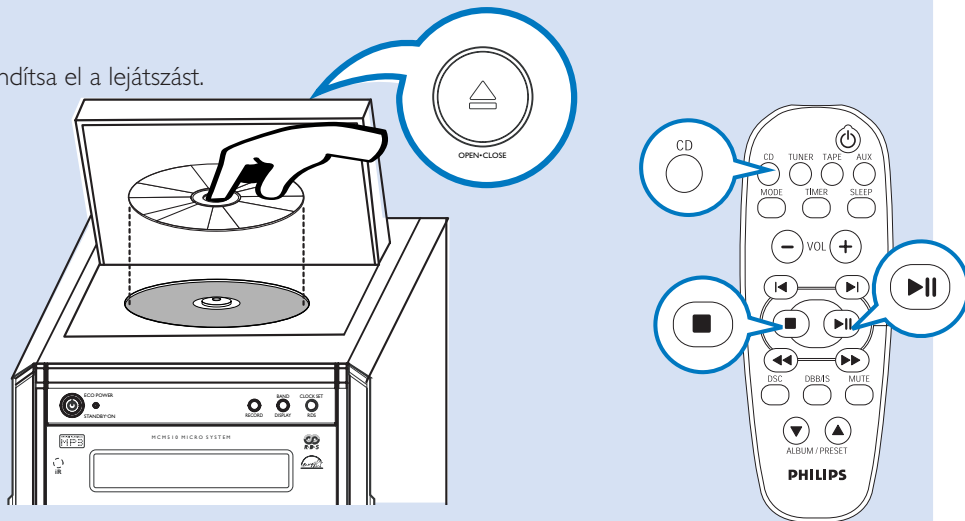
Az óra beállítása

- 1 Standby módban nyomja meg és tartsa lenyomva az **CLOCK SET/RDS** gombot, amíg az óra a kívánt időpontot nem mutatja.
- 2 Állítsa be az **VOLUME**-t az óra beállításához és nyomja meg újból az **CLOCK SET/RDS**-t, amíg az óra kijelzése a kívánt percet mutatja.
- 3 Állítsa be az **VOLUME**-t a perc beállításához és a végén nyomja meg az **CLOCK SET/RDS**-t, az idő elfogadásához.



CD lejátszása

- 1 Válassza ki a CD forrást és nyomja meg **OPEN•CLOSE▲**-t a rendszer tetjén a CD tartó kinyitásához.
- 2 Tegye be a CD-t a nyomtatott felülettel felfelé és nyomja meg az **OPEN•CLOSE▲**-t a CD becsukásához.
- 3 A **▶ ||** gomb megnyomásával indítsa el a lejátszást.
- 4 A **■** gomb Lejátszás megállítása.



Tip

A lejátszással és a kiegészítő funkciókkal kapcsolatos további információkat a mellékelt használati útmutatóban olvash.



Segítségre van szüksége?

www.philips.com/support

2005 © Koninklijke Philips Electronics N.V. All rights reserved.

<http://www.philips.com>

