

Guide de démarrage rapide



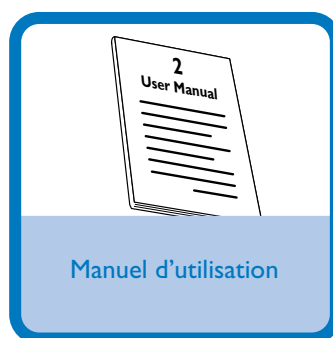
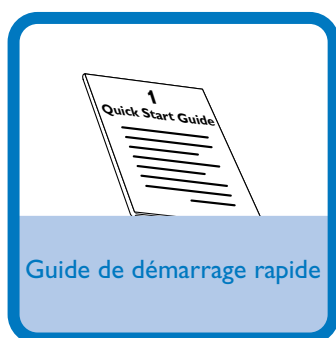
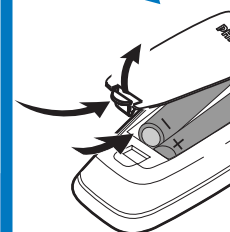
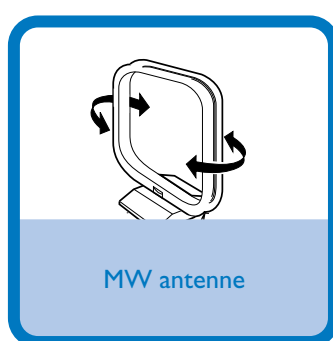
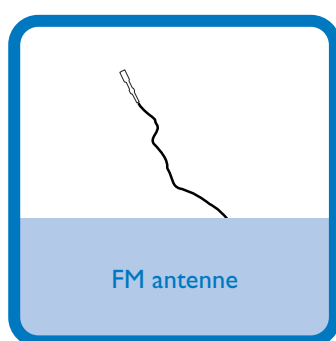
Etape A Connexion

Etape B Réglage

Etape C Plaisir d'écoute

Contenu de l'emballage?

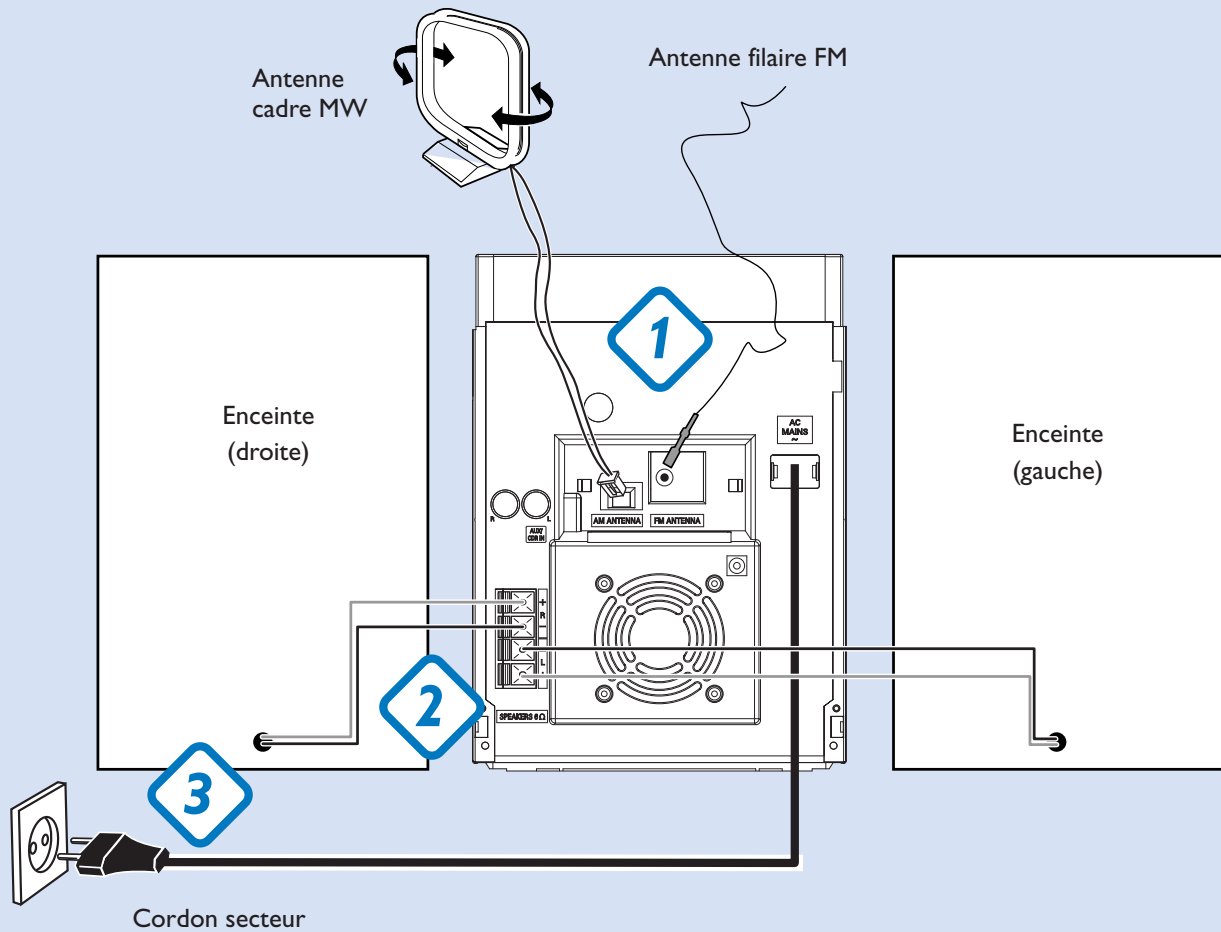
Vous trouverez ces éléments en ouvrant la boîte.



PHILIPS

Etape A Connexion

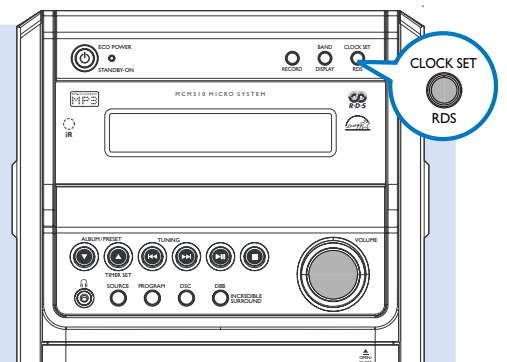
- 1 Connectez l'antenne cadre **MW** et l'antenne filaire **FM** aux bornes correspondantes.
- 2 Reliez les enceintes aux prises **SPEAKERS**, enceinte de gauche aux prises "**L**" et enceinte de droite aux prises "**R**". Raccordez le fil de couleur (repéré) au "**+**" et le fil noir (non repéré) au "**-**".
- 3 Connectez le câble d'alimentation CA à la prise murale.



Etape B Réglage

Réglage de l'horloge.

- 1 En mode de veille, appuyez et maintenez **CLOCK SET/RDS** jusqu'à ce que les chiffres des heures clignotent.
- 2 Ajustez **VOLUME** pour régler les heures puis appuyez de nouveau sur **CLOCK SET/RDS** jusqu'à ce que les chiffres des minutes clignotent.
- 3 Ajustez **VOLUME** pour régler les minutes puis appuyez finalement sur **CLOCK SET/RDS** pour confirmer l'heure.



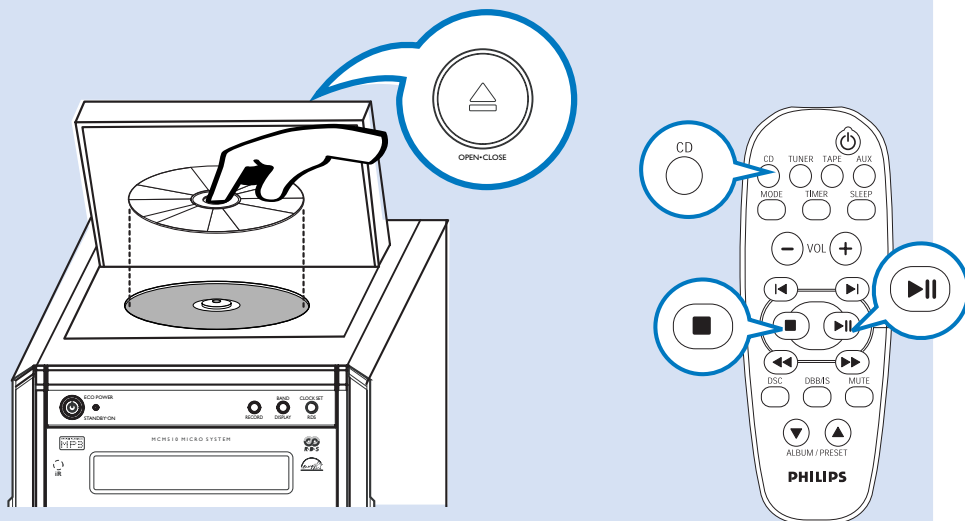
Chargement des disques

1 Sélectionnez la source CD et appuyez sur **OPEN•CLOSE▲** en haut de l'appareil pour ouvrir le compartiment CD.

2 Insérez un disque avec la face imprimée orientée vers le haut et appuyez sur **OPEN•CLOSE▲** pour fermer le clapet CD.

3 Appuyez sur **▶ ||** pour démarrer la lecture.

4 Appuyez sur **■** Pour arrêter la lecture de CD.



Tip

Les programmes de lecture détaillés et les fonctions supplémentaires sont décrits dans le manuel d'utilisation fourni.



Besoin d'aide ?

www.philips.com/support

2005 © Koninklijke Philips Electronics N.V. All rights reserved.

<http://www.philips.com>

