

Pikaopas



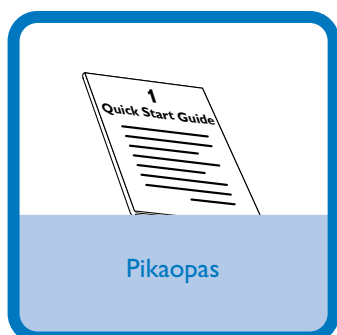
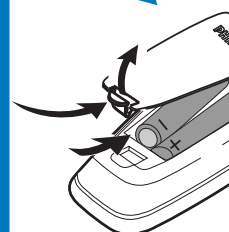
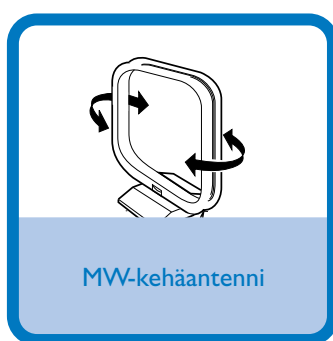
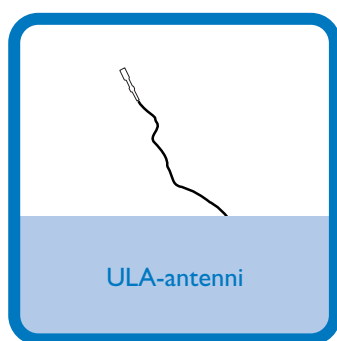
Vaihe A *Liitä*

Vaihe B *Määritä*

Vaihe C *Nauti*

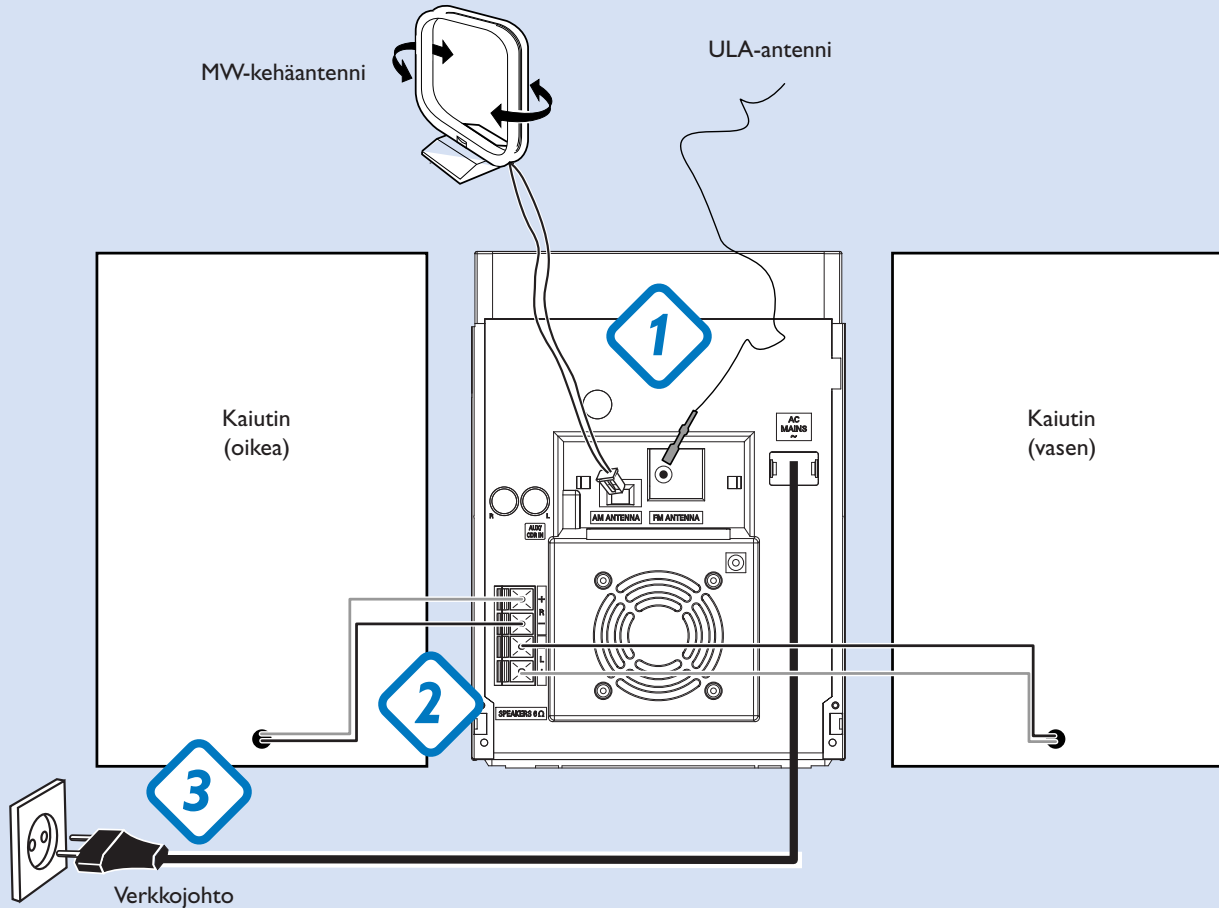
Mitä pakkauksessa on?

Pakkauksessa pitäisi olla seuraavat tarvikkeet.



Vaihe A Liitä

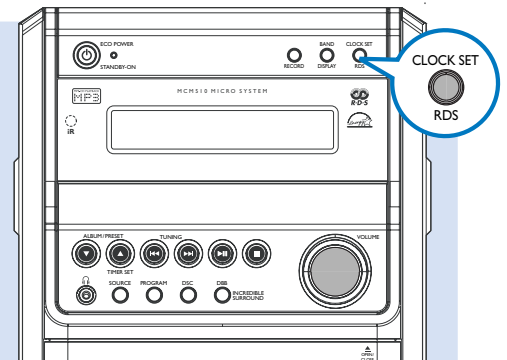
- 1 Yhdistä mukana oleva kehäantenni ja **ULA-antenni** vastaaviin liitäntöihin. Säädä tarvittaessa antennien asentoa.
- 2 Yhdistä kaiutinjohdot liitäntöihin **SPEAKERS**, oikea kaiutin liitántään "**R**" ja vasen kaiutin liitántään "**L**", värillinen (merkitty) johdin liitántään "**+**" ja musta (merkitsemätön) johdin liitántään "**-**".
- 3 Yhdistä AC-johto sähkörasiaan.



Vaihe B Määritä

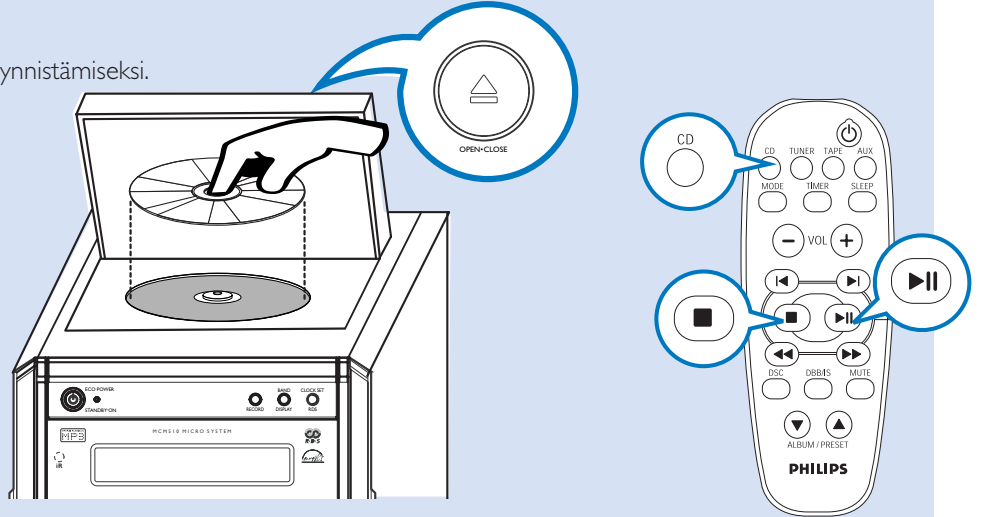
Ajan asettaminen

- 1 Laitteen ollessa valmiustilassa, paina ja pidä pohjassa **CLOCK SET/RDS** kunnes kellon numerot tunnin kohdalla alkavat vilkkua.
- 2 Paina **VOLUME** asettaaksesi tunnit ja paina sitten **CLOCK SET/RDS** uudelleen kunnes kellon numerot vilkkuvat minuuttien kohdalla.
- 3 Paina **VOLUME** asettaaksesi minuutit ja lopuksi paina **CLOCK SET/RDS** vahvistaaksesi oikea aika.



CD-levyn toisto

- 1 Valitse CD-lähde ja paina **OPEN•CLOSE▲** systeemin yläosassa avataksesi CD-soitin.
- 2 Laita levy sisään niin, että kirjoitus on ylöspäin ja paina **OPEN•CLOSE▲** sulkeaksesi CD-soitin.
- 3 Paina painiketta **▶ ||** toiston käynnistämiseksi.
- 4 Paina painiketta **■** toisto lopetus.



Tip

Toisto-ominaisuudet ja muut toiminnot on selostettu tarkemmin mukana tulevassa käyttöohjeessa.



Tarvitsetko apua?

www.philips.com/support

