

Οδηγός Γρήγορης Εκκίνησης



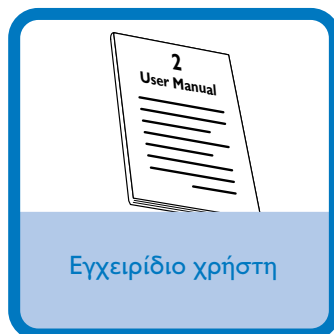
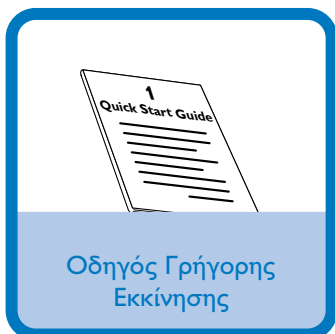
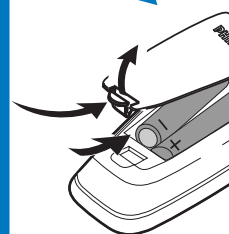
Βήμα Α Σύνδεση

Βήμα Β Εγκατάσταση

Βήμα C Απολαύστε

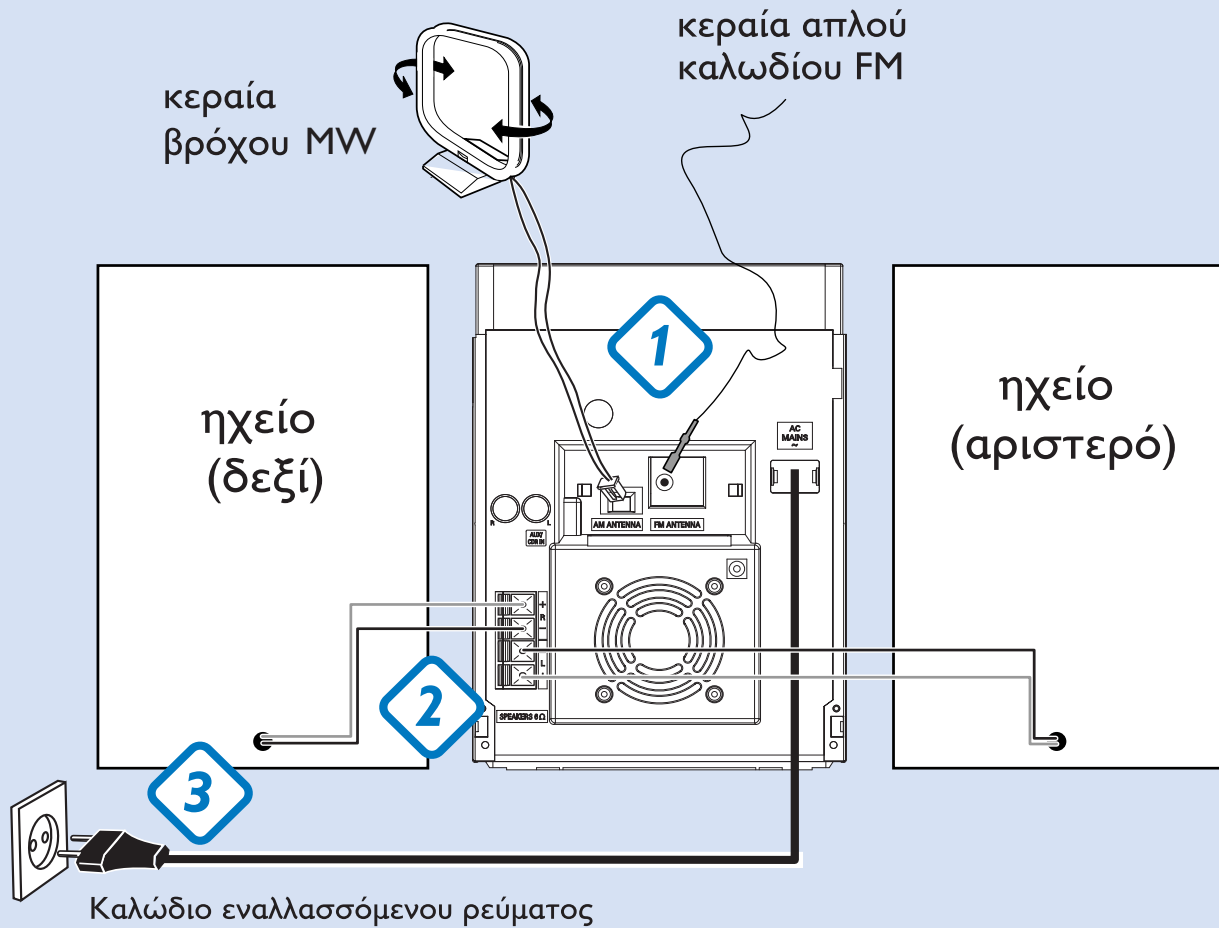
Τι περιέχει η Συσκευασία

Όταν θα ανοίξετε τη συσκευασία θα πρέπει να βρείτε τα ακόλουθα:



Βήμα Α Σύνδεση

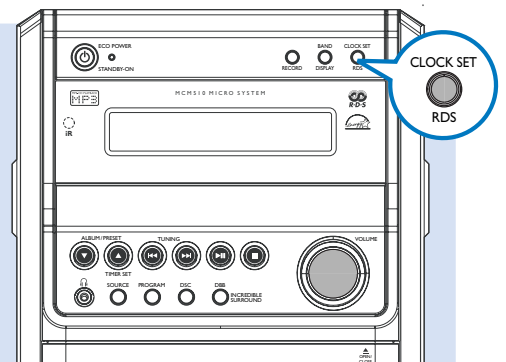
- 1 Συνδέστε την κεραία βρόχου **MW** και την κεραία **FM**, που περιλαμβάνονται στη συσκευασία, στους αντίστοιχους ακροδέκτες.
- 2 Συνδέστε τα καλώδια των ηχείων στους ακροδέκτες των εμπρός ηχείων **SPEAKERS**, το δεξί ηχείο στον ακροδέκτη "**R**" και το αριστερό ηχείο στον ακροδέκτη "**L**", το χρωματιστό καλώδιο (με την ένδειξη) στο "**+**" και το μαύρο καλώδιο (χωρίς ένδειξη) στο "**-**".
- 3 Συνδέστε το καλώδιο εναλλασσόμενου ρεύματος με την πρίζα στον τοίχο.



Βήμα Β Εγκατάσταση

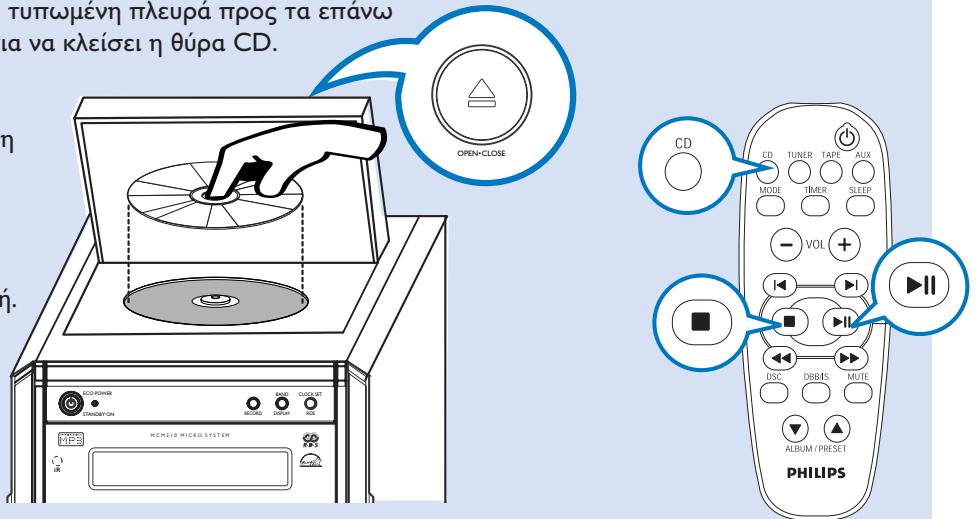
Ρύθμιση του ρολογιού

- 1 Σε λειτουργία αναμονής, πιάστε και κρατήστε πατημένο το **CLOCK SET/RDS** έως ότου αναβοσβήσουν τα ψηφία του ρολογιού που αντιστοιχούν στις ώρες.
- 2 Ρυθμίστε το **VOLUME** για να καθορίσετε την ώρα και μετά πιάστε πάλι **CLOCK SET/RDS** έως ότου αναβοσβήσουν τα ψηφία του ρολογιού που αντιστοιχούν στα λεπτά.
- 3 Ρυθμίστε το **VOLUME** για να καθορίσετε τα λεπτά και στο τέλος πιάστε **CLOCK SET/RDS** για επιβεβαίωση της ώρας.



Αναπαραγωγή δίσκου CD

- 1** Επιλέξτε πηγή CD και πιέστε **OPEN-CLOSE** στο επάνω μέρος του συστήματος για να ανοίξει η υποδοχή CD.
- 2** Τοποθετήστε ένα δίσκο με την τυπωμένη πλευρά προς τα επάνω και πιέστε **OPEN-CLOSE** για να κλείσει η θύρα CD.
- 3** Πατήστε **▶ ||** για να αρχίσει η αναπαραγωγή.
- 4** Πατήστε **■** Για να σταματήσετε την αναπαραγωγή.



Tip

Οι δυνατότητες αναπαραγωγής και οι πρόσθετες λειτουργίες περιγράφονται αναλυτικά στο εγχειρίδιο ιδιοκτήτη που συνοδεύει τη συσκευή.



Χρειάζεστε βοήθεια

www.philips.com/support

2005 © Koninklijke Philips Electronics N.V. All rights reserved.

<http://www.philips.com>

