

# Schnellstartanleitung



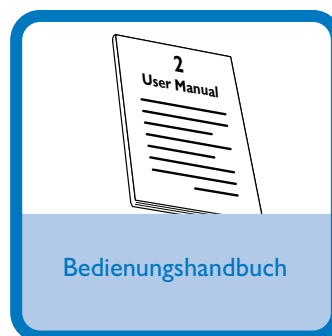
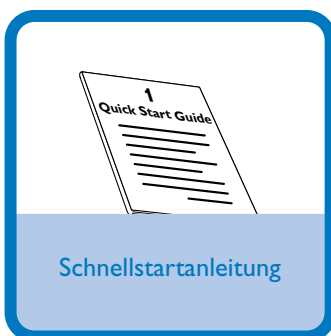
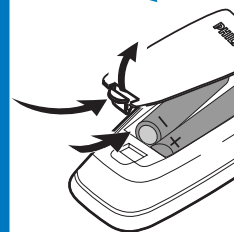
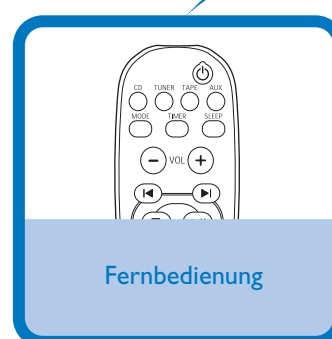
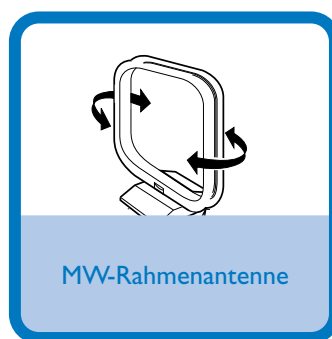
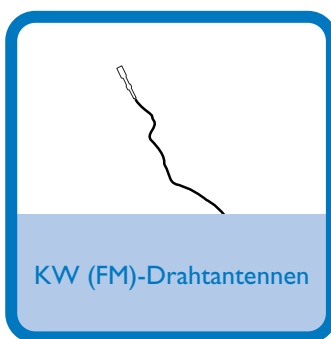
Schritt A *Anschließen*

Schritt B *Einrichten*

Schritt C *Genießen*

## Was ist in der Verpackung?

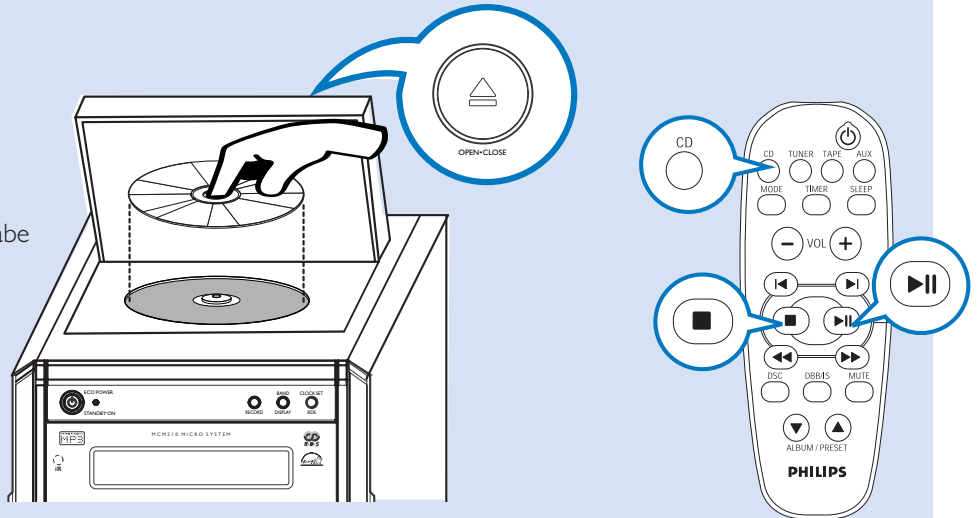
Sie sollten folgende Teile beim Öffnen der Verpackung vorfinden.





## Abspielen einer CD

- 1** Wählen Sie als Klangquelle CD aus und drücken Sie **OPEN•CLOSE▲** oben am System, um das CD-Fach zu öffnen.
- 2** Legen Sie eine CD mit der bedruckten Seite nach oben ein und drücken Sie **OPEN•CLOSE▲**, um die Abdeckung des CD-Fachs zu schließen.
- 3** **▶ ||** drücken, um mit dem Abspielen zu beginnen.
- 4** Drücken Sie **■** Um die Wiedergabe zu stoppen.



### Tip

*Detaillierte Wiedergabe-Funktionen und zusätzliche Funktionen sind im begleitenden Benutzerhandbuch erläutert.*



Brauchen Sie Hilfe?

[www.philips.com/support](http://www.philips.com/support)

2005 © Koninklijke Philips Electronics N.V. All rights reserved.

<http://www.philips.com>

