

Sådan Kommer du Hurtigt i Gang



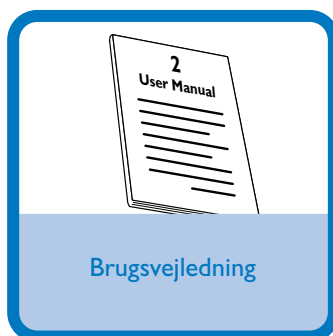
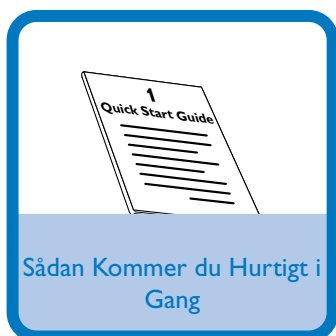
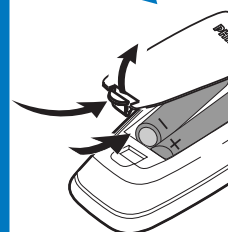
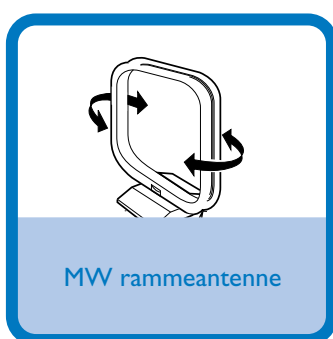
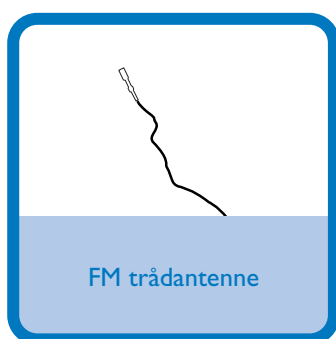
Trin A Forbindelse

Trin B Opsætning

Trin C Nydelse

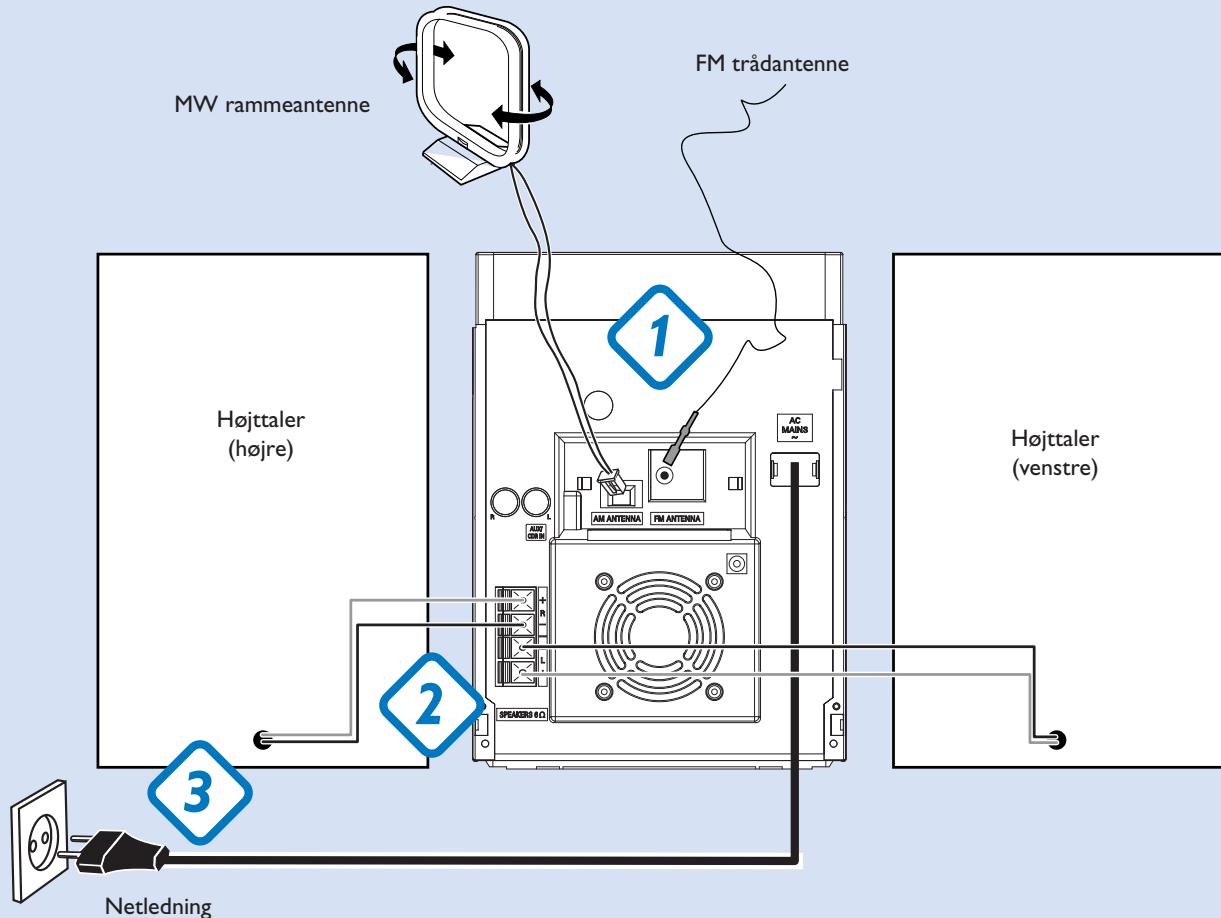
Hvad er der i kassen?

Følgende bør findes, når du åbner kassen:



Trin A *Forbindelse*

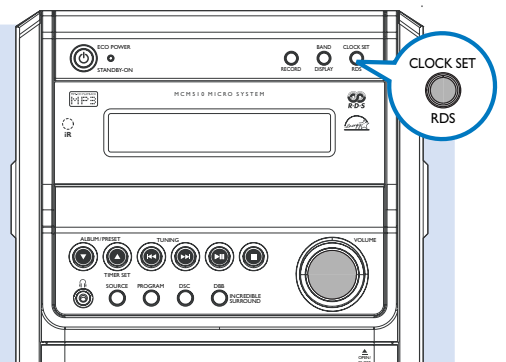
- 1 Forbind den medleverede **MW rammeantenne** og den **medleverede FM** trådentenne til de respektive antenneklemmer.
- 2 Forbind højttalerledningerne til **SPEAKERS** klemmerne. Højre højttaler forbindes til "**R**" og venstre højttaler til "**L**". De farvede (mærkede) ledninger forbindes til "**+**" og de sorte (ikke mærkede) ledninger til "**-**".
- 3 Tilslut AC strøm kabel til stikkontakten.



Trin B *Opsætning*

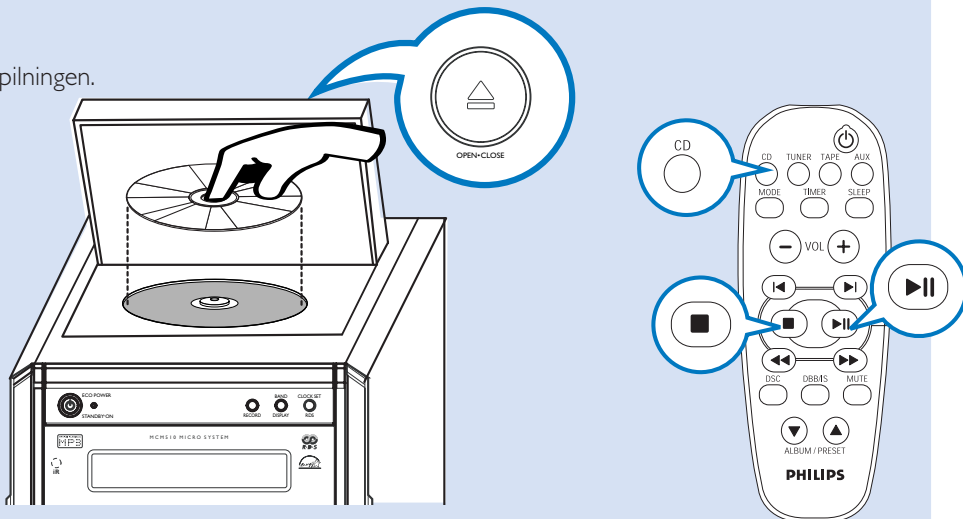
At indstille uret

- 1 I standby mode, tryk og hold **CLOCK SET/RDS** indtil timetallene blinker.
- 2 Juster **VOLUME** for at stille timerne og tryk så **CLOCK SET/RDS** igen indtil minut tallene blinker.
- 3 Juster **VOLUME** for at stille minutterne og tryk da slutteligt **CLOCK SET/RDS** for at bekræfte tiden.



Afspilning af en CD

- 1 Vælg CD kilde og tryk **OPEN•CLOSE▲** øverst på systemet for at åbne CD skuffen.
- 2 Indsæt disk med trykt side opad og tryk **OPEN•CLOSE▲** for at lukke CD skuffe.
- 3 Tryk på **▶ ||** for at begynde afspilningen.
- 4 Tryk på **■** sådan stoppes afspilningen helt:



Tip

Detaljerede afspilningsfinesser og yderligere funktioner er beskrevet i den medfølgende brugsanvisning.



Brug for hjælp?

www.philips.com/support

2005 © Koninklijke Philips Electronics N.V. All rights reserved.

<http://www.philips.com>

