

Rychlá příručka



Krok A Připojení

Krok B Nastavení

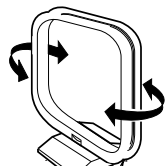
Krok C Zábava

Co je v balení?

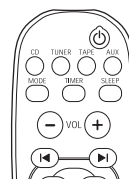
Po otevření byste měli v balení najít tyto položky.



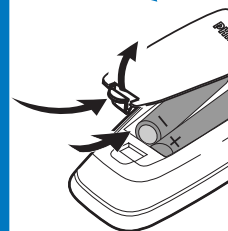
FM drátová anténa



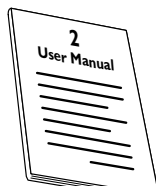
MW rámová anténa



Dálkové ovládání



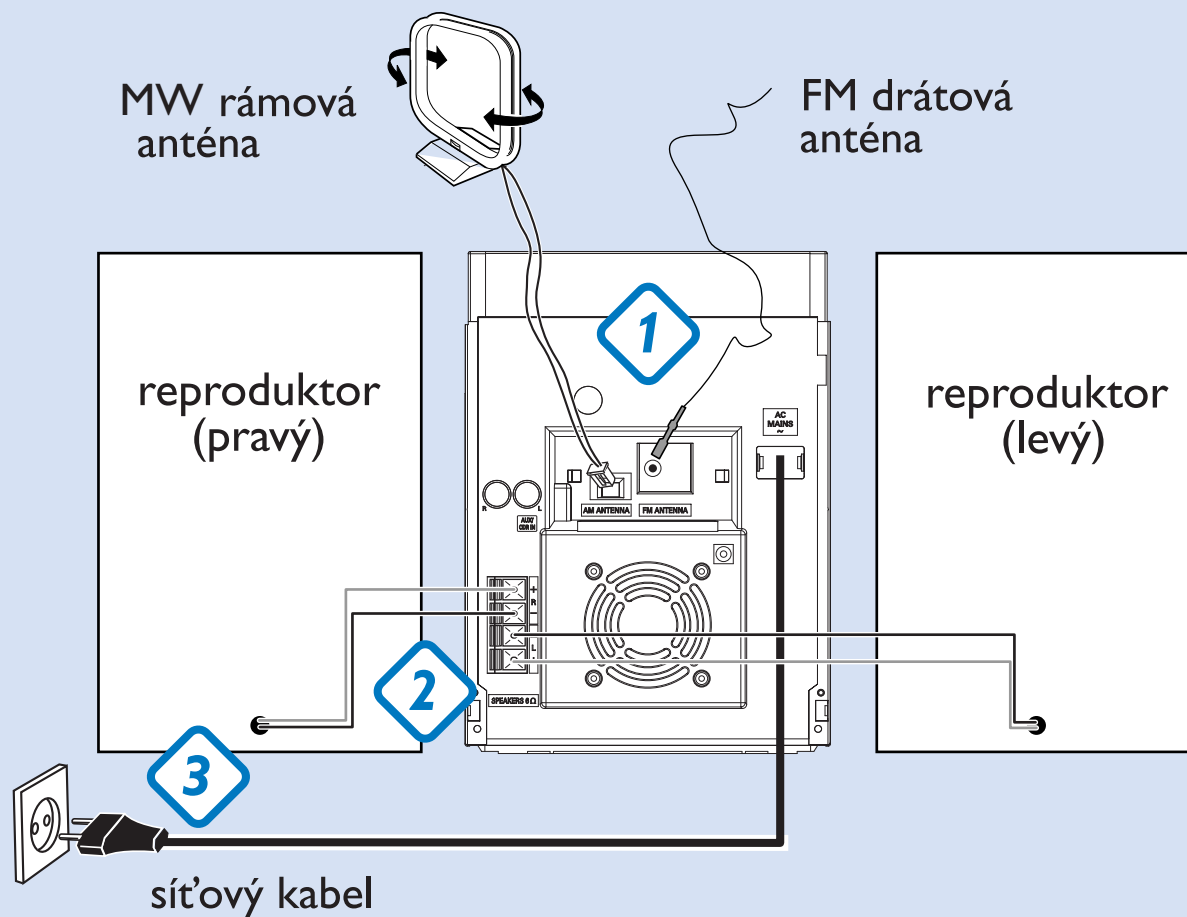
Rychlá příručka



Uživatelská příručka

Krok A Připojení

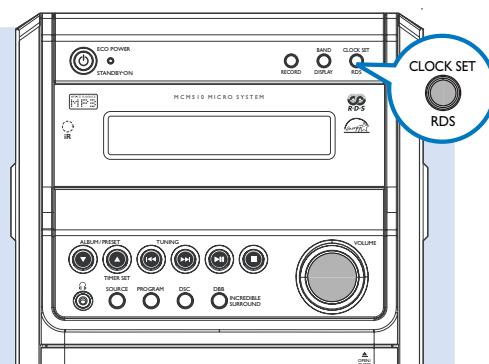
- 1 Zasuňte **MW** rámovou anténu a **FM** drátovou anténu dodávanou jako příslušenství přístroje do příslušného vstupu.
- 2 Vodiče reproduktoru zasuňte do výstupu **SPEAKERS**, pravý do připoje označeného „**R**“, levý do „**L**“, barevný (označený) do „**+**“ a černý (neoznačený) do „**-**“.
- 3 Připojte AC síťový kabel do zásuvky ve zdi.



Krok B Nastavení

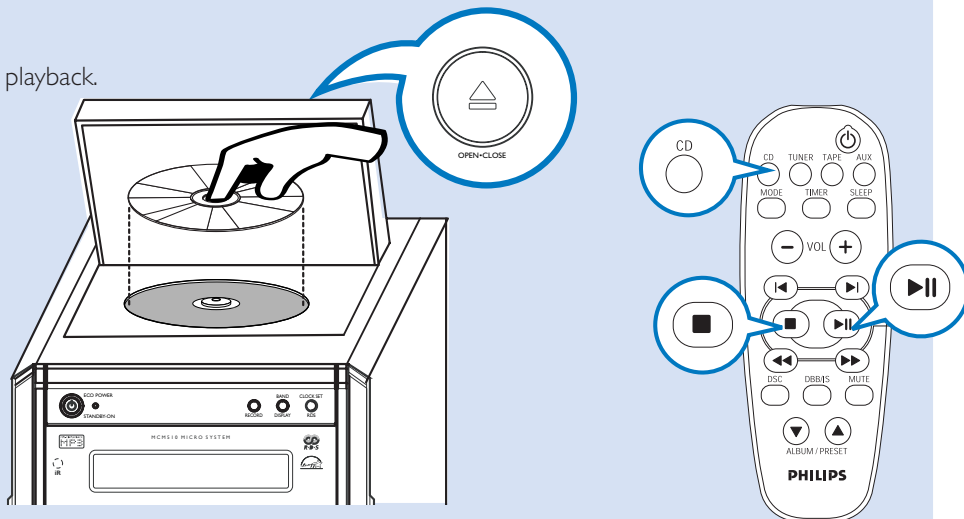
Nastavte hodiny

- 1 V pohotovostním režimu stiskněte a držte **CLOCK SET/RDS**, dokud číslice hodin nerozsvítí hodinový čas.
- 2 Seřídte **VOLUME** pro nastavení hodinového času a pak stiskněte naopak **CLOCK SET/RDS**, dokud číslice hodin nerozsvítí minutový čas.
- 3 Seřídte **VOLUME** pro nastavení minutového času a nakonec stiskněte **CLOCK SET/RDS** pro potvrzení času.



Reprodukce CD

- 1 Vyberte zdrojové CD a stiskněte **OPEN•CLOSE▲** na vrcholu systému pro otevření CD oddílu.
- 2 Vložte disk s potisknutou stranou nahoru a stiskněte **OPEN•CLOSE▲** pro uzavření CD dvířek.
- 3 Stisknutím tlačítka **▶ ||** to start playback.
- 4 Stisknutím tlačítka **■** přejete-li si ukončit reprodukci CD.



Tip

Podrobnosti o vlastnostech přehrávání a dalších funkcích jsou uvedeny v přiložené uživatelské příručce.



Potřebujete pomoc?

www.philips.com/support

2005 © Koninklijke Philips Electronics N.V. All rights reserved.

<http://www.philips.com>

