

# Guide de démarrage rapide



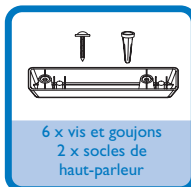
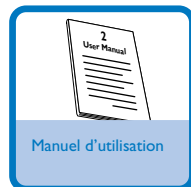
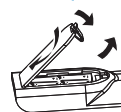
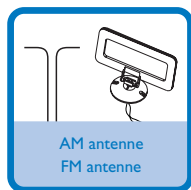
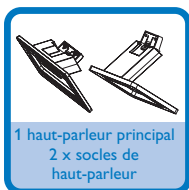
Etape A Connexion

Etape B Réglage

Etape C Plaisir d'écoute

## Contenu de l'emballage?

Vous trouverez ces éléments en ouvrant la boîte.



# PHILIPS

## Etape A Connexion

1

Attachez les socles fournis à l'appareils et aux haut-parleurs afin qu'ils soient bien stables sur le bureau.

2

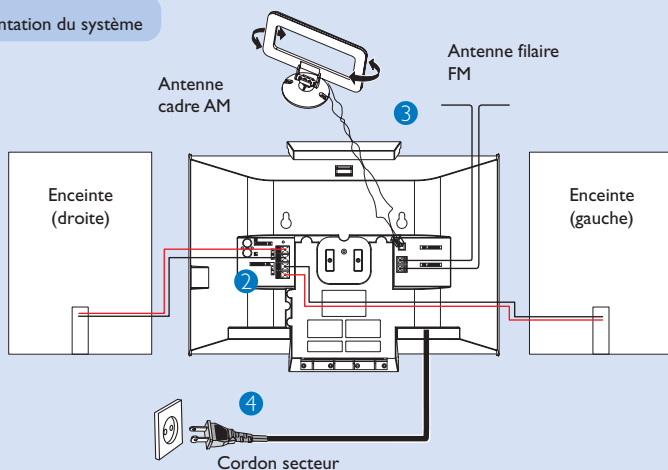
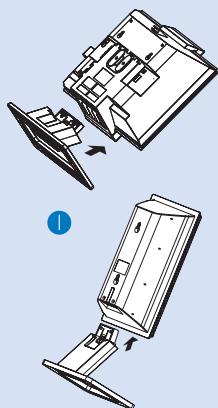
Connectez les câbles du haut-parleur.

3

Connectez les antennes AM et FM.

4

Connectez les câbles d'alimentation du système



### Tip

– Voir le **Manuel d'Utilisation** pour les autres options de connexion.

– Reportez-vous à la section concernant le montage mural pour obtenir plus de détails si vous souhaitez fixer le système au mur.

## Etape B Réglage

### Réglage de l'horloge

1

En mode actif, appuyez reprises sur **CLOCK-TIMER (CLOCK)** depuis la télécommande) jusqu'à ce que les chiffres de l'heure clignotent.

2

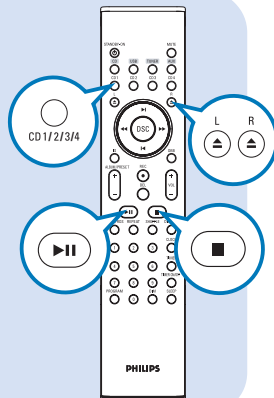
Appuyez reprises sur **ALBUM-/+ << >> (<< >> sur la télécommande)** pour régler les heures.

3

Appuyez reprises sur **TITLE -/+ |< / >| (ALBUM/PRESET +/- sur la télécommande)** pour régler les minutes.

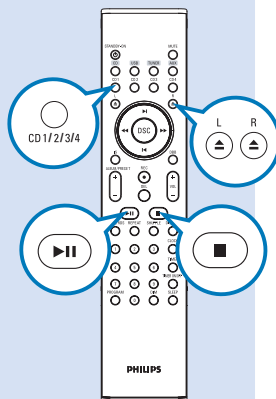
4

Appuyez de nouveau sur **CLOCK-TIMER (CLOCK)** sur la télécommande) pour mémoriser le réglage.



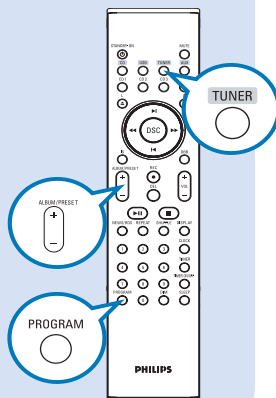
## Chargement des disques

- 1 Appuyez sur **LEFT OPEN • CLOSE** ou **RIGHT OPEN • CLOSE** depuis le panneau avant (L ▲ ou R ▲ depuis la télécommande) pour ouvrir, respectivement, la porte de CD gauche ou droite.
- 2 Insérez un ou plusieurs disques avec la face imprimée dirigée vers vous. Appuyez sur **LEFT OPEN • CLOSE** ou **RIGHT OPEN • CLOSE** depuis le panneau avant (L ▲ ou R ▲ depuis la télécommande) pour fermer la porte de CD.
- 3 Appuyez sur **DISC 1/2/3/4** (ou **CD 1/2/3/4** depuis la télécommande) pour lire un seul disque.  
→ La lecture commence automatiquement. Sinon, appuyez sur ► **II**.
- 4 Pour arrêter la lecture, appuyez sur ■ .



## Programmer et régler les stations radio

- 1 Appuyez une fois ou plus sur **SOURCE** sur l'avant du panneau du système ou **TUNER** de la télécommande pour sélectionner TUNER.
- 2 Appuyez sur **PROGRAM** durant plus de deux secondes pour programmer toutes les stations radio disponibles dans l'ordre de la bande de fréquence.
- 3 Appuyez sur **TITLE +/-** ◀ / ▶ ( **ALBUM/PRESET +/-** depuis la télécommande) jusqu'à ce que le numéro préréglé de l'émetteur de votre choix soit affiché.



### Tip

Les programmes de lecture détaillés et les fonctions supplémentaires sont décrits dans le manuel d'utilisation fourni.

